

# Heimtier *Journal*

Für unsere Kund\*innen der Tierfachmärkte kostenlos



## THEMENWELTEN

*Tiengesundheit, Pflege & Hygiene* 

Das Komplettdprogramm der Fürsorge

*Allergiken & spezielle Bedürfnisse*

Fehlalarm im Körper 



Gewinnspiel im Innenteil



WIR SIND AUCH MIT DABEI!



Von Ihrem Zoofachgeschäft für Sie abonniert



# SAMMY'S



## Hundesnacks

**Besondere Snacks für besondere Fellnasen:  
Sammy's vielseitige Snackwelt.**



MIT GANZ VIEL LIEBE  
IN BADEN-WÜRTTEMBERG  
HERGESTELLT

EINE MARKE VON

**bosch**  
RICHTIG GUTES FUTTER



# Kuschelzeit

# Inhalt

- 04 Tiergesundheit, Pflege & Hygiene**  
 Das Kompletต์programm der Fürsorge
- 20 Allergiker & spezielle Bedürfnisse**  
 Fehlalarm im Körper
- 18 Vom Adels- zum Familienhund**  
 Bolonka Zwetna
- 38 Ein Gaumenschmaus für jede Schnauze**  
 Nassfutter für Hunde
- 44 Funktion trifft auf Geschmack**  
 Passende Kleidung für Hunde
- 46 Für den optimalen Schutz im Winter**  
 Fell- und Pfotenpflege beim Hund
- 50 Besuch beim Doc**  
 Wenn der Hund in die Praxis muss
- 32 Landung auf vier Pfoten**  
 Katzensprünge
- 48 Verstehst du mich?**  
 Was uns Katzen mitteilen möchten
- 40 Einsatz zum Wohl der Tiere**  
 Tierschutzkonzept von zookauf
- 10 Schreddern nach Maß**  
 Knabberspielzeug für Sittiche
- 30 Quietschfidel und kerngesund**  
 Meerschweinchen richtig pflegen
- 12 Wasser – Das Elixier des Lebens**  
 Erfolgreiche Aquarienpflege
- 36 So geht Licht**  
 Die richtige Aquarienbeleuchtung
- 53 Paradiesisch schön!**  
 Beliebte Fische im Aquarium
- 24 Unsere Gartentiere in kalten Zeiten**  
 Igel, Vögel, Eichhörnchen und Insekten bei der Winterruhe unterstützen
- 16 Aus der Heimat von richtig gutem Futter**  
 Sammy's
- 34 Made with love in Germany**  
 Happy Dog
- 42 Freunde fürs Leben!**  
 TRIXIE
- 27 Demnächst im Handel**
- 28 15 Jahre mit Herz, Leidenschaft und Kompetenz**  
 zookauf in Wörth
- 41 Ein Zeichen für den Klimaschutz**  
 zookauf Fachhandelsgruppe setzt auf klimaneutralen Druck
- 47 Gewinnspiel Bona**
- 52 Versorgungsleistungen sind gestiegen**  
 Neue Gebührenordnung für Tierärztinnen und Tierärzte
- 54 Tierische Fakten / Vorschau**

**CO<sub>2</sub>-Kompensation**

2023 Printprodukt

mit FirstClimate.com



FOLGEN SIE  
UNS AUF  
FACEBOOK:  
[zookauf](#)



FOLGEN SIE  
UNS AUF  
INSTAGRAM:  
[zookauf.official](#)



HIER FINDEN SIE IHREN  
ZOOFACHMARKT  
IN IHRER NÄHE:  
[zookauf.de/haendler](#)



BESUCHEN  
SIE UNS  
AUF:  
[heimtier-journal.online](#)



JETZT  
REINHÖREN!  
U. A. AUF SPOTIFY:  
[Heimtier-Podcast](#)



JETZT  
REINSCHAUEN!  
AUF YOUTUBE:  
[Heimtier-TV](#)

## THEMENWELT

## TIERGESUNDHEIT, PFLEGE &amp; HYGIENE



# Das Komplettsprogramm der Fürsorge

Studien belegen, dass Menschen, in deren Haushalt ein tierischer Mitbewohner lebt, gesünder und glücklicher sind. Doch damit nicht genug. Auch die Verbindung zwischen Mensch und Tier ist heutzutage wesentlich intensiver. Im Mittelpunkt vieler Tierfreund\*innen stehen insbesondere die Gesundheit und das Wohlbefinden des besten Freundes, mit dem Ziel, den geliebten Fellfreund möglichst lange und glücklich an der eigenen Seite zu wissen.

Um nicht zur leichten Beute ihrer Fressfeinde zu werden, verbergen die in der Natur lebenden wilden Verwandten unserer Haustiere nur zu gut eigene Erkrankungen. Ein natürlicher und überaus sinnvoller Schutzmechanismus, der im besten Falle ihr Überleben garantiert. Auch manche unserer Haustiere zeigen diese Verhaltensweise und lassen sich Schmerzen nicht anmerken. Jeder pflegerische Einsatz des Menschen ist daher ein wichtiger Beitrag, um mögliche gesundheitliche Veränderungen frühzeitig zu erkennen und im Falle einer Erkrankung, einen schnellen Heilungserfolg

erzielen zu können. Und so bilden regelmäßige Pflege- und Hygienemaßnahmen, Impfungen und Checks beim Tierarzt oder bei der Tierärztin einen wesentlichen Grundstein für die Gesunderhaltung unserer liebenswerten Schützlinge.

## Wichtigen Aspekt der Gesundheitsvorsorge

Den entscheidenden Schritt einer effektiven Gesundheitsvorsorge des eigenen Vierbeiners machen Tierfreund\*innen aber selbst, in-



dem sie das Verhalten ihres tierischen Lieblingen stets gut beobachten. Veränderungen des Fells, der Beweglichkeit oder des Verhaltens im Allgemeinen sind oftmals erste Anzeichen einer Erkrankung. Je schneller diese bemerkt werden, desto eher kann eine genauere Untersuchung durch eine Tierärztin oder einen Tierarzt erfolgen.

Idealerweise wird gleich im Welpen- bzw. Kittenalter mit den pflegerischen Ritualen begonnen. Denn je früher sich die Tiere daran gewöhnen, desto einfacher lassen sich wichtige Gesundheits-Checks bei den Fellfreunden durchführen. Mindestens einmal wöchentlich gehört das gründliche Abtasten des tierischen Freundes zum Pflege-Basisprogramm.

### Schönes Fell will gepflegt sein

Als größte Schutzschicht des Körpers unserer Hunde und Katzen bildet die Haut die erste Verteidigung gegen schädliche Einflüsse der Umwelt und erfüllt somit überaus wichtige gesundheitliche Funktionen. Mangelnde Fellpflege bei unseren tierischen Mitbewohnern lässt sich an schuppigem und verfilztem Fell erkennen. Ständiges Kratzen verrät darüber hinaus, dass den Vierbeiner etwas plagt. Bei Verfilzungen kann die Haut nicht mehr richtig atmen und die Ansammlung von Schmutz wird begünstigt. Hautschäden und Infektionen sind häufige Folgen und bieten Parasiten einen idealen Nährboden. Damit es erst gar nicht so weit kommt, empfiehlt sich u. a. das regelmäßige Bürsten und Kämmen als wichtige Prophylaxe. Die Intensität und Art der Fellpflege ist dabei individuell von der Rasse und der entsprechenden Fellbeschaffenheit des bellenden oder schnurrenden Vierbeiners abhängig.

### Zahngesundheit von Anfang an

Einen entscheidenden Einfluss auf die Lebensqualität unserer Tiere hat auch die regelmäßige Kontrolle und Pflege ihres Gebisses. Als

wichtige Prophylaxe gegen Zahnsteinbildung ist sie unerlässlich, denn in der Regel entstehen Zahnprobleme schleichend. So können geschädigte Zähne erhebliche Auswirkungen auf die Gesundheit unserer Vierbeiner haben und Appetitlosigkeit, eitrige Abszesse, Husten, Herzmuskelentzündungen und andere Organschäden sind mögliche Folgen.

Daher ist das Zähneputzen beim Vierbeiner eine durchaus sinnvolle Maßnahme, die sicherlich beim Hund einfacher durchführbar ist als bei der Katze. Umso empfehlenswerter ist es, dieses Prozedere bereits spielerisch im Welpen- bzw. Kittenalter zu üben. Spezielle Zahnbürsten und -pasten sind im Zoofachmarkt erhältlich. Diese Form der manuellen Reinigung hat den Vorteil, dass sie die Bildung von Zahnbelag und Zahnstein hemmt.

Auch die regelmäßige Gabe unterstützender Produkte, beispielsweise spezieller Zahnpflegesnacks für Hund und Katze, sorgt für einen verstärkten Abrieb an den Zähnen und führt somit zu einem Reinigungseffekt. Darüber hinaus können Kauknochen und -streifen für Hunde das Wachstum von Plaquebakterien und die Zahnsteinbildung deutlich reduzieren. Grund hierfür ist die Beschaffenheit der Kauartikel, durch die eine mechanische Reinigung der Zähne erfolgt. Knabbern, Nagen, Reißen und Schreddern der leckeren Beschäftigungshappen sind vergleichbar mit dem Zähneputzen und stärken zudem die Kaumuskulatur des Hundes oder der Katze.

### Songfalt bei Augen und Ohren

In der Regel ist die Augen- und Ohrenpflege eine kleine tägliche Routinemaßnahme, an die sich sowohl Hund als auch Katze recht schnell gewöhnen. Wichtig ist die tägliche, vorbeugende Kontrolle, um auch hier schmerzhaft Entzündungen erst gar nicht entstehen zu lassen. Sekrete oder Verkrustungen in den Augenwinkeln können einfach mit einem weichen, feuchten und sauberen

Wir entscheiden...  
... Du kaufst



Jetzt den  
Preis-Sieger  
testen!



Seit 1957  
**Dr. Clauder's**  
Tierernährung aus Verantwortung



... & 1. Platz bei  
„DEUTSCHLANDS  
BESTE 2022“ im  
Bereich Tierernährung\*

\*Quelle: <https://deutschlandtest.de/rankings/das-sind-deutschlands-beste-marken>



Eigene Produktion  
in Deutschland



Jedes Produkt  
mit Zusatznutzen



Ohne künstliche  
Zusatzstoffe

[www.dr-clauder.com](http://www.dr-clauder.com)

[www.deutschland-test.dr-clauder.com](http://www.deutschland-test.dr-clauder.com)



## THEMENWELT

## TIERGESUNDHEIT, PFLEGE &amp; HYGIENE

Tuch entfernt werden. Im Zoofachmarkt sind zudem spezielle Pflgetücher erhältlich. Ein feuchtes Kosmetiktuch oder besondere Pflegefingerlinge kommen zur Reinigung der Ohrmuschel zum Einsatz. Aufgrund einer möglichen Verletzungsgefahr sind Wattestäbchen zur Säuberung des Gehörgangs der Tiere nicht geeignet.

*Gesunde und passgenaue Ernährung*

Natürlich bildet auch die richtige Ernährung einen elementaren Baustein bei der Gesunderhaltung der bellenden und schnurrenden Fellfreunde. Ein auf ihre Bedürfnisse abgestimmtes und ausgewogenes Futtermittel verringert das Risiko von Erkrankungen. Für die Katze als reinen Fleischfresser bedeutet das, dass für sie mehr Proteine und Fette sowie andere Mineralstoffe und Vitamine im Futter enthalten sein müssen als in der Nahrung des Hundes. Katzenfutter ist daher energiereicher als Hundefutter und zudem mit lebenswichtigem Taurin angereichert. Dieser Nährstoff ist nur aus Fleisch und Fisch zu gewinnen und liegt in vielen tierischen Geweben vor. Auch Innereien wie Leber oder Lunge verfügen über einen hohen Tauringehalt.

Hunde hingegen besitzen einen höheren Bedarf an Kohlenhydraten als wichtige Energielieferanten im Futter. Diese werden beispielsweise aus Weizen, Kartoffeln und Gemüse gewonnen. Für alle

Rohstoffe im Futter der Vierbeiner gilt stets: Sie müssen in ihrer Verdaulichkeit zu den physiologischen Strukturen der Tiere passen, damit sie entsprechend verwertet werden können.

Eines eint allerdings Hund und Katze: Je nach Alter, Gesundheitszustand, Art der täglichen Bewegung und Rasse benötigt der Hund oder die Katze sehr unterschiedliche Nährstoffe und Mengen. Eine gesunde Ernährung der Tiere ist daher von mehreren Faktoren abhängig, die Tierhalter\*innen berücksichtigen sollten.

*Gepflegtes Drumherum*

Der Gedanke von einem Teller essen zu müssen, der seit Tagen nicht gespült ist und evtl. noch diverse Essensreste erkennen lässt, ist verständlicherweise nicht besonders appetitanregend. Unseren vierbeinigen Freunden geht es da nicht anders als uns Menschen. Um sich wohlfühlen, benötigen sie eine gepflegte Umgebung und so sind u. a. auch gewisse Hygienestandards am Napf der Tiere unabdingbar. Damit Keime, Bakterien und Schimmelpilze erst gar keinen Nährboden finden oder möglicherweise verdorbenes Futter schwerwiegende Krankheiten verursacht, müssen Futterschüsseln und -napfe täglich kontrolliert und Futterreste – Nass- sowie Trockenfutter – entfernt werden. Mit klarem Wasser und einem Schwamm können Napfe oder Futterschalen ideal gereinigt werden. Hartnäckige Reste lassen sich besser entfernen, wenn sie vorab ein-





## EINRICHTEN EINER HAUSAPOTHEKE



Ein Erste-Hilfe-Set ist in vielen Situationen ein guter Verbündeter. Geht es auch „nur“ um die Entfernung einer Zecke oder um das Fiebermessen: Eine bereits gut sortierte Hausapotheke ermöglicht im Fall der Fälle einen schnellen Zugriff auf die erforderlichen Materialien. Die Mitarbeiter\*innen in unseren Zoofachmärkten beraten Sie gerne hierzu. Auch schulmedizinische Medikamente oder Naturheilmittel finden hier ihren sicheren Platz. Bitte beachten Sie: Ein Erste-Hilfe-Set stellt keinen Ersatz für einen möglicherweise notwendigen Besuch bei der Tierärztin oder beim Tierarzt dar.

geweicht werden. Täglich frisches Wasser für die Vierbeiner ist ein Muss und auch bei der Trinkschale sollte auf Sauberkeit geachtet werden.

### Hygiene am „Öntchen“

Katzenbesitzer\*innen sollten zudem auf Sauberkeit am stillen Örtchen der eigenen Samtpfote achten. Die tägliche Beseitigung des

Kots und Urins ist Pflicht. Eine gründliche Säuberung der Schale mit heißem Wasser sollte wöchentlich erfolgen. Zum wichtigen Zubehör gehört darüber hinaus eine spezielle Reinigungsschaufel, die Kot und Urin aussiebt. Für die routineliebenden Wesen muss ihre Toilette jederzeit erreichbar und gut zugänglich sein. Generell gilt, den Tieren stets eine Katzentoilette mehr zur Verfügung zu stellen, als Katzen im Haushalt leben.



## FÜR EINEN **GESUNDEN** START INS NEUE JAHR!

**Schenken Sie der Gesundheit Ihrer Katze Ihre Aufmerksamkeit:**

Durch die Ergänzung von Feuchtnahrung werden die instinktiven Vorlieben Ihrer Katze mit neuen Texturen und Aromaprofilen angesprochen.

Kombinieren Sie Trocken- und Feuchtnahrung aus unserer **FELINE CARE NUTRITION**-Reihe, um Ihrer Katze die umfassenden Vorteile beider Fütterungsweisen zu bieten.

  
**ROYAL CANIN**



## THEMENWELT

### TIERGESUNDHEIT, PFLEGE & HYGIENE – UNSERE EMPFEHLUNGEN



#### SANABELLE DENTAL MIT FRISCHEM GFLÜGELFLEISCH

Knackige Kroketten, die durch ihre besondere Größe und Oberflächenbeschaffenheit die Mundhygiene ausgewachsener Samtpfoten unterstützen.



ZAHN-  
pflege

#### SAMMY'S ZAHNSTENGEL

Leckerer, fettarmer Kausnack für große und kleine Hundeschнауzen. Ohne die Zugabe von Zucker und schonend hergestellt. Perfekt für die tägliche Zahnpflege.



#### DR.CLAUDER'S DENTAL SNACK

Aufgrund der bissfesten Rinderhaut und des wahlweise schmackhaften Hühner- oder Entenfleisches sind die köstlichen Snacks ideal für die tägliche Zahnreinigung Ihres Vierbeiners. Erhältlich als small breed für kleine Hunde oder medium breed für mittlere bis große Hunde.



#### LANDFLEISCH DOG CARE ARTUSANO

Geballte Power in Form einer Schokoladentafel mit Grünlippmuschelextrakt zur Erhaltung der Gelenkschmiere und für eine gute Beweglichkeit. 14 Kräuter in 32 schmackhaften Portionsstückchen sorgen für mehr Mobilität und Lebensfreude bei Ihrem Vierbeiner.



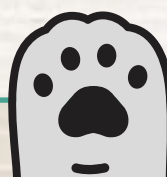
#### TRIXIE DENTA FUN DENTINOS

Die leckeren Snacks reinigen aufgrund ihrer besonderen Form und Konsistenz die Zähne und Zahnzwischenräume Ihrer Katze.



#### TRIXIE DENTA FUN CHEWING ROLLS

Die schmackhaften Denta Fun Chewing Rolls aus Rinderhaut sind wahlweise mit Hühnchen oder Ente ummantelt.





### TRIXIE SIMPLE'n'CLEAN

Die praktischen Beutel für die Katzentoilette sorgen für Hygiene und Sauberkeit am stillen Örtchen. Jeweils in einer 10er-Packung erhältlich.



### TRIXIE SIMPLE'n'CLEAN FRÜHLINGSFRISCH

Simple'n'Clean Katzenstreu-Deo FRÜHLINGSFRISCH ist ein ideales Deo, das unangenehme Gerüche neutralisiert und die Raumluft erfrischt.



EIN  
perfektes  
TEAM

### TRIXIE KATZENTOILETTE CLASSIC

Die praktische Katzentoilette mit abnehmbarem Rand besteht aus widerstandsfähigem Kunststoff. In verschiedenen Farben erhältlich. Maße: 37 x 15 x 47 cm.



### TRIXIE STREUSCHAUFEL

Die Trixie Streuschaufel aus Kunststoff ist ideal für Ultra- und Klumpstreu geeignet.



### TRIXIE KATZENTOILETTEN-VORLEGER

Rutschfester Vorleger aus PVC, passend für alle Katzentoiletten. Befreit die Pfoten der Tiere von Katzenstreu. Im Maß 41 x 25 cm erhältlich.



### TRIXIE KATZENTOILETTE VICO

Die praktische Katzentoilette mit abnehmbarer Haube besteht aus widerstandsfähigem Kunststoff. In verschiedenen Farben erhältlich. Maße: 40 x 40 x 56 cm.



### TRIXIE DENTA FUN NATURGUMMI SPIELZEUGE

Die speziellen Rillen des Spielzeugs reinigen die Zähne und Zahnzwischenräume Ihres Hundes auf spielerische Weise und beugen somit Zahnstein und Zahnbelägen vor. Gleichzeitig wird das Zahnfleisch sanft massiert.





# Schreddern nach Maß

## Knabberspielzeug für Sittiche

Ein starkes Nagebedürfnis ist jeder Papageien- und Sittich-Art quasi in die Wiege gelegt. Damit die gefiederten Freunde Tapeten und Teppiche links liegen lassen, brauchen sie allerdings geeignetes Knabbermaterial in ihrer Voliere.

**S**ittiche und Papageien lieben es, an Ästen und Holz zu knabbern. Sie nagen an der Rinde eines Astes und reißen kleinste Teile davon ab – und das immer wieder. Diesen Vorgang in einer Voliere zu beobachten, bereitet jedem Tierfreund und jeder Tierfreundin viel Spaß. Eher weniger erfreut sind Vogelfreund\*innen allerdings dann, wenn sich die Flugkünstler genussvoll mit der Raufasertapete oder dem Sisalteppich beschäftigen. Doch nagen, beißen und beknabbern liegen in der Natur der Tiere und entsprechendes Schreddermaterial darf daher in keinem Vogelheim fehlen.





### KNABBERN UND NAGEN – EIN NATÜRLICHES BEDÜRFNIS

Was Halter\*innen oftmals als Spiel in der heimischen Voliere beobachten können, hat allerdings seinen Ursprung in der Natur. Und das nicht ohne Grund, denn Sittiche und Papageien sind sogenannte Höhlenbrüter. Bevor es zur Brut kommt, richten sie ein gemütliches Nest für den Nachwuchs ein. Doch da nicht jede Höhle von vornherein bezugsfertig ist, müssen die Tiere im wahrsten Sinne selbst den Schnabel anlegen. So wird geknabbert, geschreddert und alles perfekt vorbereitet, bis die Höhle für die zu erwartende Brut passend ist. Dabei besitzen Weibchen – die Haupt-Protagonisten bei der Brut – oft eine stärker ausgeprägte Neigung, Äste und andere Materialien zu beknabbern. Dieses instinktive Verhalten zeigen auch als Heimtiere gehaltene Vögel, die nicht brüten.

### DEN SCHNABEL KURZ HALTEN

Um dieses natürliche Bedürfnis der gefiederten Freunde zu befriedigen, ist eine entsprechende Auswahl an verschiedenem Schredderspielzeug in der Voliere enorm wichtig. Zudem sind die Tiere aufgrund des ständigen Nagens und Beißens an Holz oder anderen geeigneten Utensilien in der Lage, ihren stets nachwachsenden Schnabel abzuwetzen und auf natürliche Weise kurz zu halten.

### GEEIGNETES MATERIAL

Vogelfreund\*innen sollten sich bei der Auswahl des geeigneten Schredderspielzeugs an der Natur orientieren. Äste der Obstbäume sowie Weidenzweige werden von den Federfreunden besonders bevorzugt und auch die Zweige der Haselnussbäume sind perfekt geeignet. Wichtig bei allen Materialien, welches den Tieren angeboten wird, ist, dass es sich

dabei stets um ungespritzte Äste handelt. Dagegen sind bestimmte Baumarten für das Vogelheim eher ungeeignet. So enthält die Eiche zu viel Gerbsäure für die Tiere und die Rinde von Eiben schadet den gefiederten Freunden ebenso wie alle Wolfsmilchgewächse, beispielsweise der Weihnachtsstern oder der Kautschukbaum. Ebenso gehört Schredderspielzeug aus Sisal nicht in die Voliere, denn nur zu leicht können sich die Krallen der Vögel darin verhaken. Im Zoofachhandel ist eine große Auswahl an idealem Spielmaterial zum Beknabbern erhältlich, das sich in der Struktur und der Materialbeschaffenheit an der Natur orientiert.

### RICHTIG ANBRINGEN

Ähnlich wie bei uns Menschen gibt es natürlich auch unter Tieren sehr unterschiedliche Charaktere. Da ist zum einen beispielsweise die Fraktion der Neugierigen, die alles erforschen und erkunden, was ihnen zur Auswahl angeboten wird. Und dann gibt es die eher schüchternen Gesellen, die erst einmal mit Vorsicht alles Neue betrachten, was ihnen vor den Schnabel kommt. Daher sollten Tierfreund\*innen beim Anbringen von neuem Schredderspielzeug sehr aufmerksam sein. So können sie ihren von Natur aus eher neugierigen Tieren problemlos ein neues Knabbermaterial in die Voliere legen oder hängen und dieses durch das Anbieten von Futter bekannt und schmackhaft machen. Bei ängstlichen Vögeln hingegen ist es ratsam, neues Spielzeug stets dann in der Voliere anzubringen, wenn die Vögel gerade ihren Freiflug genießen. Auf diese Weise können sich die Tiere in ihrem eigenen Tempo dem neuen Spielzeug annähern.





# WASSER – DAS ELIXIER DES LEBENS

## Erfolgreiche Aquarienpflege

Die vielen guten Gründe, ein Aquarium zu pflegen, liegen auf der Hand. Da sind natürlich die prächtigen Farben und Formen der schwimmenden Bewohner, die skurrilen, zu kleinen Landschaften arrangierten Wasserpflanzen sowie der Spaß an der Pflegearbeit der geheimnisvoll erscheinenden Unterwasserwelt. Damit allerdings im Ökosystem Aquarium alles funktioniert, muss die Wasserqualität stimmen.

**W**er sich seine eigene Unterwasserwelt hinter Glas erschaffen möchte, findet jede Menge Anregungen und kompetente Beratung in unseren Zoofachmärkten. Doch egal ob die persönliche Wahl auf ein kleines oder großes Aquarium fällt: Um dauerhaft Freude an einer zauberhaften Unterwasserwelt mit gesunden Bewohnern zu haben, müssen artgerechte Wasserbedingungen geschaffen werden.

### WARUM IST DIE WASSERQUALITÄT SO WICHTIG?

Ähnlich wie wir Menschen die Luft zum Atmen benötigen, stellt das Wasser im Aquarium die Lebensgrundlage aller Unterwasserbewohner dar. Öffnen Fische ihr Maul, strömt Wasser ein und damit

auch der benötigte Sauerstoff. Mithilfe ihrer Kiemen ziehen sie das überlebenswichtige Element Sauerstoff aus dem Wasser und zugleich wird Kohlendioxid über ihre Kiemen nach außen abgegeben. Dieses Ein- und Ausatmen der Fische geschieht in einem ständigen Kreislauf, denn die Kiemen der Tiere müssen jederzeit mit Wasser durchspült werden. Nur so erhalten sie ausreichend Sauerstoff, der im Wasser weniger vorhanden ist als in der Luft. Bereits dieser Vorgang verdeutlicht, wie wichtig gesundes Aquarienwasser für alle darin lebenden Tiere ist. Aquarienfrend\*innen sind daher in der Verantwortung, die wichtigen Pflegemaßnahmen zu garantieren, damit sich Fische dauerhaft wohlfühlen können.



### DIE RICHTIGE WASSERPFLEGE

Aquarienwasser ist sehr anspruchsvoll, denn es muss unterschiedliche Eigenschaften und Werte besitzen, um einem geeigneten Lebensraum für Tiere, Pflanzen und Mikroorganismen zu entsprechen. Vorbild und Grundlage für jedes heimische Aquarium sind die Wasserwerte in den Heimatländern der verschiedenen Fischarten. Je mehr dieser natürliche Lebensraum simuliert wird, desto optimaler sind die Voraussetzungen für das Leben in der Unterwasserwelt. Zu den wichtigen Pflegemaßnahmen gehören daher die Kontrolle der Wasserwerte, ein Teilwasserwechsel sowie die Optimierung der Wasserwerte.

**Kontrolle der Wasserwerte** - Zu den wichtigsten Wasserparametern zählen der pH-Wert, die Karbonathärte (KH), Ammonium/Ammoniak ( $\text{NH}_4/\text{NH}_3$ ), sowie Nitrit ( $\text{NO}_2$ )-Werte. Mithilfe spezieller Analyse-Tests sollten die Wasserwerte regelmäßig überprüft werden. Die in der Handhabung einfachen Testvarianten, wie Tröpfchen-Tests oder die Messungen per Teststreifen, sind in den Zoofachmärkten erhältlich. Optimales Aquarien-Wasser ist also mehr als nur Leitungswasser und nur seine spezielle Zusammensetzung schafft die passenden Bedingungen für das Leben unter Wasser. So sind für ein dauerhaftes Wohlfühlklima weitere pflegerische Maßnahmen erforderlich, dazu zählt ein regelmäßiger Teilwasserwechsel. Denn Fischkot, abgestorbene Pflanzenteile und Futterreste, die sich im Laufe der Zeit unweigerlich auf dem Bodengrund des Aquariums ansammeln, belasten das Wasser und können die Wasserwerte negativ beeinflussen.



## Dauerhaft kristallklares Aquarienwasser

Biologisches Filtermedium zur Phosphatentfernung



Flüssiges Bio-Filtermedium mit Reinigungsbakterien



Soforthilfe bei Schadstoffen



Wasseraufbereiter für fischgerechtes und kristallklares Wasser



**Teilwasserwechsel** – Anders als ein natürliches Gewässer, ist die heimische Unterwasserwelt ein geschlossenes System, in dem es ohne die pflegerische Maßnahme eines Teilwasserwechsels keinen Austausch von Frischwasser geben würde. Daher ist der Einsatz von speziellen Pflegeprodukten ausgesprochen wichtig, denn diese bereiten das Leitungswasser fischgerecht auf. Um zu verhindern, dass wertvolle Bakterien, die in einem gut eingefahrenen Aquarium stets vorhanden sind, nicht vollständig entfernt werden, wird nur ein Teil des Aquarienwassers entnommen und durch frisches Wasser ausgetauscht. So bleiben genügend wichtige Bakterien im Aquarium erhalten, denn sie sorgen u. a. für das biologische Gleichgewicht der Unterwasserlandschaft.

**Wasserwerte optimieren** – Sei es die Neueinrichtung eines Aquariums, größere Wartungs- oder auch Reinigungsmaßnahmen sowie medizinische Behandlungen der Fische mit entsprechenden Arzneimitteln: Gelegentlich kann es vorkommen, dass sich trotz idealer Pflegemaßnahmen die Wasserbedingungen verschlechtern und dringender Handlungsbedarf besteht. Für derartige Fälle eignen sich spezielle Pflegeprodukte namhafter Hersteller\*innen, die die Wasserwerte optimieren und nachhaltig die Bedingungen eines gesunden Lebensraums wiederherstellen.



#### sera siporax algovec Professional

- Biologisches Filtermedium zur Phosphatentfernung
- Entfernt Phosphat mithilfe von Bakterien auf natürliche Weise
- Nährstoffverwertende Bakterien bleiben langfristig aktiv
- Schafft ideale Siedlungsbedingungen
- Verhindert vorbeugend angewendet eine Phosphatanreicherung



#### sera bio nitrivec

- Flüssigfiltermedium für ein gesundes, klares und biologisch aktives Wasser
- Baut Futterreste, Ammonium und Nitrit biologisch ab
- Bietet Siedlungsfläche für nützliche Reinigungsbakterien
- Sorgt für ein stabiles biologisches Gleichgewicht und baut anfallende Giftstoffe kontinuierlich ab
- Schafft biologisch aktiven Lebensraum



#### sera toxivec

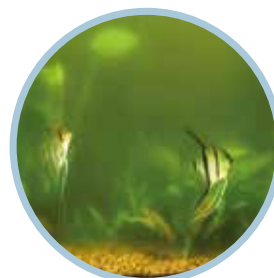
- Soforthilfe im Aquarium
- Entfernt sofort fischtoxisches Ammoniak und Nitrit
- Bindet Schwermetalle wie Blei und Kupfer und entfernt Chlor und Chloramine
- Vermindert Nitratwerte und damit Algenwachstum
- Natürliches Gleichgewicht stellt sich durch die Beseitigung der belastenden Stoffe schnell wieder ein





## BEKANNTE ALGENARTEN

**Grünalgen** - Die oft fadenartig in Erscheinung tretenden Grünalgen stellen vereinzelt kein Problem dar. Breiten sie sich aber aus, kann dies ein Zeichen für eine schlechte Wasserqualität sein. Nun ist es ratsam, regelmäßig die Werte auf Phosphat und Nitrat zu überprüfen. Auch eine zu starke Beleuchtung oder direkte Sonneneinstrahlung können das verstärkte Auftreten von Grünalgen fördern.



Schwebealgen

**Kieselalgen** - Ist ein brauner Belag zu erkennen, der sich wie ein Schmierfilm auf Steine oder andere Bereiche im Aquarium legt, sind mit großer Wahrscheinlichkeit Kieselalgen am Werk. Insbesondere in neu eingefahrenen Aquarien tauchen diese verstärkt auf.



Kieselalgen

**Pinsel- und Bartalgen** - Sehr hartnäckig sind in der Regel Pinsel- und Bartalgen. Sie gehören zu den Rotalgen, sind dunkel, kurz und buschig und treten zu gerne an Pflanzen auf, die sich bereits länger im Aquarium befinden. Ebenso sind sie auf Dekorationsgegenständen zu finden. Befallene Pflanzenteile sollten entfernt werden und die Dekorations-elemente herausgenommen und abgekocht werden.



Pinselalgen

## WENN ALGEN ZUM PROBLEM WERDEN

Eines der häufigsten Probleme im Aquarium ist ein störender Algenbefall. Grundsätzlich sind Algen durchaus ein Teil eines jeden Aquariums, werden diese allerdings zur Plage, können sie sogar schädlich für die Unterwasserbewohner sein. Anhand der Algenart kann oft schon erahnt werden, wo das Problem liegt und wie es beseitigt werden kann. Kommt es trotz aller Vorsicht zu destabilisierenden Ereignissen, die zu algenfördernden Lebensbedingungen im Aquarium führen, halten die Zoofachmärkte eine Reihe von hochwertigen Produkten zur Algenprophylaxe bereit, die eine Vermehrung der unliebsamen pflanzlichen Organismen verhindern.



„Durch Ausscheidungs- und Abbauprozesse entstehen im Aquarienwasser die gefährlichen Giftstoffe Ammonium und Nitrit. Um dauerhaft ein biologisches Gleichgewicht sowie gesundes und klares Wasser zu erhalten, müssen diese Schadstoffe effizient entfernt werden. Das hochwertige flüssige Bio-Filtermedium sera bio nitrivec enthält Millionen Reinigungs-bakterien in feinst gemahlenem Vulkangestein, mit deren Hilfe eine optimale Reinigungsleistung geschaffen wird. Zugleich entfernt das mineralische Vulkangestein Schadstoffe, beseitigt Trübungen und schafft somit einen biologisch aktiven Lebensraum.“

### sera bio nitrivec

- Flüssiges Bio-Filtermedium
- Enthält Millionen Reinigungsbakterien in feinst gemahlenem Vulkangestein
- Vulkangestein bietet eine ideale Siedlungsfläche für nützliche Reinigungs-bakterien
  - Zuverlässiger und kontinuierlicher Abbau der anfallenden Giftstoffe Ammonium und Nitrit
- Effektive Bindung von Trübungen
- Für gesundes, klares und biologisch aktives Wasser

Weitere Infos unter:





## MARKENWELT SAMMY'S



**SAMMY'S**  
— ♥ —  
Hundesnacks

# AUS DER HEIMAT VON RICHTIG GUTEM FUTTER

Das Familienunternehmen bosch Tiernahrung stellt mit der Snacklinie Sammy's ein überzeugendes und zugleich unwiderstehliches Sortiment für Hunde her. Aufgrund der großen Vielfalt unterschiedlicher Leckerlis ist garantiert für jeden Fellfreund genau das Richtige dabei. Und eine köstliche Belohnung ist doch das Schönste überhaupt, oder?

**F**ür alle kleinen und großen Schleckermäuler hat sich Sammy's etwas ganz Besonderes ausgedacht: Mit den leckeren Fleischfilets, den praktischen Proteinriegeln to go und feinen Funktionshäppchen ist jeder Tierfreund und jede Tierfreundin perfekt für die gemeinsamen Abenteuer mit seinem oder ihrem tierischen Liebling ausgerüstet. Sammy's Snacks lassen das Herz der Fellnasen mit jedem Bissen höherschlagen, denn sie sind nicht nur verführerisch lecker, sondern auch reich an gesunden Zutaten.

### SORGFÄLTIG AUSGEWÄHLTE ZUTATEN

Die hochwertigen und erlesenen Rohstoffe für Sammy's köstliche Hundesnacks werden von Lieferant\*innen des Vertrauens bezogen – mit voller Transparenz der Wertschöpfungskette.

### LIEBE, DIE MAN SCHMECKT

Durch die schonende und liebevolle Verarbeitung aller Zutaten für Sammy's feine Köstlichkeiten bleiben nicht nur die natürlichen Inhaltsstoffe, sondern auch der volle Geschmack der Zutaten erhalten.

### SNACKS OHNE TIERVERSUCHE

Das Familienunternehmen ist strikt gegen jede Art von Tierversuchen, die zu gesundheitlichen Eingriffen an Tieren führen würden oder die mit Schmerz und Leid verbunden sind.

### BESONDERE REZEPTUREN

Durch seine 60-jährige Erfahrung und die neuesten, wissenschaftlichen Erkenntnisse entwickelt bosch Tiernahrung einzigartige Hundesnacks, die den Fellfreunden das Wasser im Mund zusammenlaufen lassen.

### UMWELTFREUNDLICHE VERPACKUNGEN

Die Welt gemeinsam Schritt für Schritt ein bisschen grüner machen, ist ein wichtiges Anliegen des Unternehmens. Deshalb wurden die gewohnten Pfade verlassen, viel getestet und ausprobiert, um Sammy's Snacks möglichst umwelt- und ressourcenschonend zu verpacken:

- Kein Schnickschnack aus Plastik
- Karton bzw. Papier aus Recyclingmaterial
- 100 % recyclingfähig bzw. kompostierbar





## SAMMY'S UNWIDERSTEHLICHES SNACKSORTIMENT

Sammy's knackige Hundekekse – schonend im Ofen gebackene, knackfrische Belohnungen, wie kleine rote Herzchen, große Kräuterknochen oder knackige Fruchtschnitten, werden den Hunden ein breites Lächeln ins Gesicht zaubern.

Sammy's besondere Funktionssnacks – ob extra langer Kauspaß für große und kleine Hunde oder die aktive Unterstützung der Knorpel und Gelenke während der täglichen Beanspruchung durch Spiel, Spaß und Abenteuer – leckere Funktionspakete für eine optimale Ergänzung zum täglichen Lieblingsfutter der Fellfreunde.

Sammy's praktische Proteinriegel to go – köstliche Fleischriegel mit gesundem Obst und Gemüse, liefern wertvolle Energie für einen langen, spannenden Tag in der Natur. Kleine Riegel mit großer Power – der Energielieferant im praktischen Hosentaschenformat und in drei köstlichen Sorten.

Sammy's getreidefreie Fleischstreifen – sie sind ein Hochgenuss für jeden Fleischliebhaber und überzeugen durch ganz viel frisches Fleisch vom Hühnchen, Lamm oder von der Ente, verfeinert mit erlesenem Obst und Gemüse.



Weitere Infos zu meinen Leckereien gibt es hier:  
[www.sammys-snacks.de](http://www.sammys-snacks.de)





## Vom Adels- zum Familienhund

### Bolonka Zwetna

Bolonka Zwetna bedeutet übersetzt aus dem Russischen „buntes Schoßhündchen“. Mit einer Körpergröße von bis zu 26 Zentimetern und seinen unterschiedlichen Fellfarben mit meist weißen Akzenten macht er seinem Namen alle Ehre. Bekannt ist der kleine bunte Hund mit den dunklen Knopfaugen für seine lebhaft, liebe und menschenbezogene Art.

Seinen Ursprung findet der Bolonka Zwetna in Russland. Als seine direkten Vorfahren gelten die Vertreter der französischen Rasse Bolonka Franzuska. Der kleine Hund mit dem reinen weißen Fell war zu Zeiten des Zweiten Weltkrieges ein Statussymbol des französischen Adels. Der Geschichte nach schenkte Ludwig IV dem russischen Zaren einen Bolonka Franzuska als Gastgeschenk. Weitere Hunde dieser Rasse kamen durch Napoleon und die französische Armee nach Russland. Während des Zweiten Weltkrieges war es nicht möglich, Hunde nach Russland zu importieren, sodass in der Bevölkerung vermehrt der Wunsch nach einer nationalen Zwerghundrasse aufkam. Nach dem Krieg begannen russische Züchter\*innen den Bolonka Franzuska mit anderen kleinen Hunderassen zu kreuzen. Aus diesen Kreuzungen entstanden mehrere Rassen, so auch der Bolonka Zwetna. Der wesentliche Unterschied zwischen dem

Bolonka Franzuska und dem Bolonka Zwetna besteht in der Farbe des Fells. Der Bolonka Franzuska hat ein reines und einfarbiges weißes Fell, während der Bolonka Zwetna farbiges Fell besitzt. Bis heute ist der Bolonka Zwetna nicht vom FCI als eigene Rasse anerkannt. Die Russian Kennel Federation (RKF) ist Mitglied beim FCI und stuft ihn in die FCI-Gruppe 9 der Gesellschafts- und Begleithunde ein.

#### KOMPAKT UND UNKOMPLIZIERT

Auch wenn der süße Vierbeiner mit einer Größe von bis zu 26 Zentimetern und seinem Gewicht von drei bis vier Kilogramm doch eher klein und zierlich wirkt, besitzt er eine kompakte Statur und einen breiten Körperbau. Sein dichtes und gelocktes Fell gibt es in allen Farben, mit Ausnahme der Farbe Weiß. Ein saisonaler Fell-



wechsel kommt bei dieser Rasse nicht vor, was diesen Hund auch für Allergiker\*innen zu einem perfekten Begleiter macht. Allerdings bedarf sein Fell einer regelmäßigen und intensiven Pflege. Alle zwei bis drei Tage ist es ratsam, sich der Fellpflege anzunehmen und auch der regelmäßige Besuch eines Hundefriseurs oder einer Hundefriseurin sollte eingeplant werden.

Seine einfache und unkomplizierte Art macht es seinen Halter\*innen leicht. Er passt sich an seine Umgebung und seine Bezugsmenschen nur zu gerne an. Unabhängig von der Größe des Wohnraums oder der Anzahl der Familienmitglieder, ist es dem Bolonka Zwetna stets wichtig, eine Bezugsperson zu haben. Diese sollte ausreichend Zeit mitbringen, denn allein sein zählt nicht zu seinen Stärken. Der liebenswerte Zwerg eignet sich ebenso für Familien wie für Alleinstehende oder Senioren.

Seine geringe Größe sollte nicht darüber hinwegtäuschen, dass der Bolonka Zwetna ein aktiver Hund ist, der viel Auslastung benötigt. Der äußerst intelligente und lernbegierige kleine Vierbeiner benötigt neben der entsprechenden Bewegung auch eine geistige Herausforderung, die ihn optimal ausfüllt.

#### ERZIEHUNG

Bekannt ist der Bolonka Zwetna für seine liebevolle, anhängliche, intelligente und anpassungsfähige Art. Doch damit das Zusammenleben mit dem Vierbeiner auf Dauer optimal funktioniert, ist die Erziehung ein wichtiger Aspekt bei der Haltung der Rasse. Weniger Strenge als vielmehr Konsequenz mit positiver Verstärkung lautet hier die Devise.

Sehr wichtig ist dabei auch das Training des Allein-zuhause-Bleibens. Von Natur aus sind die Tiere sehr menschenbezogen und hat der süße Vierbeiner erst einmal seine Bezugsperson fixiert, fällt es ihm überaus schwer, von dieser getrennt zu sein. Doch mit Ausdauer und Durchhaltevermögen stellen ein paar Stunden allein zu Hause für den Bolonka Zwetna auch kein Problem mehr dar.

#### BOLONKA ZWETNA – DAS BIN ICH!

##### Lebenserwartung

Bis zu 15 Jahre

##### Größe

Bis zu 26 cm

##### Gewicht

3 - 4 kg

##### Herkunft

Russland

##### Fell

Gelocktes Fell in allen Farben außer Weiß

##### FCI-Gruppe

Nicht anerkannt, dennoch Einordnung durch RKF in die FCI-Gruppe 9-Gesellschafts- und Begleithund



IN JEDER  
RUNDUNG SPASS  
UND GENUSS

DIE SPIRALFÖRMIGE BELOHNUMG  
FÜR JEDE GELEGENHEIT

LIEBLINGSSNACKS  
FÜR LIEBLINGSTIERE

DOKAS®

www.dokas.eu

## THEMENWELT

## ALLERGIKER &amp; SPEZIELLE BEDÜRFNISSE



# Fehlalarm im Körper

Allergien und Unverträglichkeiten sind auch bei unseren Vierbeinern längst keine Seltenheit mehr. Je nach Art der Allergie reagiert ihr Körper abwehrend auf ihm fremde Substanzen. Äußern kann sich dieses auf sehr unterschiedliche Weise, wie etwa durch Juckreiz, Hautrötungen oder Magen-Darm-Beschwerden.

**R**eagiert das Abwehrsystem unserer Vierbeiner überempfindlich, können Allergien die Folge sein. Doch was genau ist eine Allergie und was ist in derartigen Fällen zu tun?

Über den Magen-Darm-Trakt oder auch die Haut nimmt zunächst einmal der Körper generell eine fremde Substanz auf. Nun prüft das Immunsystem, ob es sich bei diesem Eindringling um einen Krankheitserreger handelt. Dabei unterscheidet das Abwehrsystem in der Regel zwischen fremden, nicht-körpereigenen Substanzen und körpereigenen Stoffen. Wird ein Krankheitserreger an seinen speziellen Antigenen erkannt, bringt sich das Immunsystem mit körpereigenen Abwehrspielern in Stellung und bildet entsprechende Antikörper gegen die Antigene. Dieser Vorgang wird auch Sensibilisierung genannt, denn nun ist das Immunsystem gegen diesen Fremdstoff sensibilisiert. Bei einem wiederholten Kontakt mit dem Fremdstoff, wird dieser sofort erkannt und mit den entsprechenden Antikörpern bekämpft.

Kommt es allerdings zu einer übersteigerten und überschießenden Immunreaktion, unterscheidet das Immunsystem nicht mehr zwischen Freund und Feind und bekämpft eigentlich harmlose Stoffe. Diese können pflanzliche, tierische oder chemische Substanzen sein. In diesem Zusammenhang wird von einer Allergie gesprochen. Ist das Abwehrsystem des Körpers einmal außer Kontrolle geraten, richten sich die Immunzellen dauerhaft auf den falschen Zustand ein und lösen im Körper der Tiere allergische Entzündungen aus. Juckreiz, Hautentzündungen oder Magen-Darm-Beschwerden sind mögliche Symptome.

Auch Futtermittelunverträglichkeiten können in jedem Alter der Tiere auftreten. Und so kann beispielsweise das Lieblingsfutter des Vierbeiners plötzlich zu einem Allergieauslöser werden, wegen dem der Körper des betroffenen Tieres Antikörper bildet und die im Futter enthaltenen Inhaltsstoffe, wie Fleisch, Fisch, Getreide, Soja oder Milchprodukte, bekämpft.

## Unsachenforschung

Symptome einer allergischen Reaktion wie beispielsweise Juckreiz oder Hautrötungen ähneln häufig auch anderen Erkrankungsbildern. So können Rötungen der Haut auch durch einen Parasitenbefall ausgelöst werden und Durchfall auch bei einer Magen-Darm-Grippe auftreten. Daher muss ein Tierarzt oder eine Tierärztin zunächst andere Erkrankungen ausschließen. Erst danach kann die in der Regel langwierige und aufwendige Diagnose einer Allergie erfolgen.

## Allergie oder Intoleranz – worin liegt der Unterschied?

Leidet der Vierbeiner an einer Futtermittelunverträglichkeit, umfasst das zunächst einmal sowohl eine mögliche Allergie als auch die nicht allergisch bedingte Intoleranz. Dabei ist bei einer sogenannten Futtermittelintoleranz im Gegensatz zu einer Futtermittelallergie das Immunsystem nicht beteiligt und es handelt sich um eine direkte Reaktion des Körpers auf bestimmte Inhaltsstoffe. Oftmals geht diese mit Übelkeit und Erbrechen des Vierbeiners einher.

Liegt dagegen eine Futtermittelallergie vor, kommt es im Körper der Tiere zur bereits beschriebenen Überreaktion und das Immunsystem stemmt sich mit aller Macht gegen die nicht verträglichen Inhaltsstoffe des Futters. In beiden Fällen ist es ratsam, den betroffenen Schützlingen spezielle Futtermittel anzubieten, die auf die besonderen Ernährungsbedürfnisse der Vierbeiner abgestimmt sind.

## Welche Behandlungsmöglichkeiten gibt es?

Für die betroffenen Tiere besteht eine Therapie vor allem darin, bekannte Allergene zu ermitteln und zu meiden. Bei Verdacht auf eine Futtermittelunverträglichkeit spielt eine Ausschlussdiät – auch bekannt als Eliminationsdiät – eine wichtige Rolle. Diese von einem Tierarzt oder einer Tierärztin begleitete spezielle Diätphase ist hilfreich, um herauszufinden, wogegen der betroffene Fellfreund eine Futtermittelallergie entwickelt hat. Es ist für Tierhalter\*innen von enormer Wichtigkeit, innerhalb des Zeitraumes einer Ausschlussdiät, diese auch konsequent umzusetzen.

Über einen längeren Zeitraum – mindestens acht Wochen – ist nun ein strenges Futterkonzept einzuhalten, wobei auf alle Fleisch- und



# Sensible

## Insektenproteine im Futternapf Gut für den Vierbeiner – Gut für die Umwelt

- ✓ Hervorragend geeignet bei Futtermittelunverträglichkeiten
- ✓ Bessere CO<sub>2</sub>-Bilanz, der Umwelt zuliebe\*

\* Im Vergleich zu Rindfleisch



## THEMENWELT

### ALLERGIKER & SPEZIELLE BEDÜRFNISSE



Kohlenhydratquellen verzichtet wird, die der Fellfreund bisher gefressen hat. Zum Einsatz kommen nun spezielle Futtermittel, die bis dato den Speiseplan des Tieres noch nicht bereichert haben. Diese sind beispielsweise seltene Fleischsorten wie Ziege oder Känguru als Monoproteinquelle und Süßkartoffel, Pastinake oder Kürbis als Kohlenhydratquelle. Eine gute Alternative für eine Eliminationsdiät stellt auch Futter auf Insektenbasis dar.

Verbessern sich die Symptome nach einigen Wochen, folgt ein Provokationstest mit einer oder mehreren Zutaten, die als Allergieauslöser in Verdacht stehen. Treten die Symptome wieder auf, kann von einer Unverträglichkeit ausgegangen werden. Jetzt ist es unbedingt erforderlich, dass allergieauslösende Nahrungsmittel gemieden und durch ein hypoallergenes Futter ersetzt werden.

Obwohl Getreide, vorausgesetzt es wurde richtig verarbeitet, generell ein gesunder Bestandteil sowohl im Hunde- wie auch Katzenfutter ist, der den Tieren in Form von Stärke als Kohlenhydratlieferant dient, gestalten viele Tierhalter\*innen den Speiseplan ihrer Schütz-

linge bewusst getreidefrei. Insbesondere Hunden und Katzen mit einem empfindlichen Magen-Darm-Trakt und Getreideunverträglichkeiten bietet die getreidefreie Ernährung eine gute Alternative.

### *Bleiben Sie konsequent*

Damit die Durchführung einer Eliminationsdiät auch gelingen kann, ist ein konsequentes Handeln von großer Bedeutung. Fällt es natürlich nicht leicht, den bettelnden Blicken des tierischen Lieblings zu widerstehen, so können die Maßnahmen nur dann zum Erfolg führen, wenn diese strikte Diätphase eingehalten wird. Vermeiden Sie daher Situationen, in denen der Vierbeiner Möglichkeiten erhält, sich an anderen Futterquellen zu bedienen. Auch für alle anderen Familienmitglieder gilt, sich an die Vorgaben der Diätphase für den Vierbeiner zu halten, damit im besten Falle der tierische Liebling schnell wieder ein beschwerdefreies Leben führen kann.

Die hochwertigen Futtermittel, die auf die speziellen Bedürfnisse von ernährungssensiblen Vierbeinern ausgerichtet sind, erhalten Sie in Ihrem Zoofachmarkt.



**SANABELLE  
SENSITIVE MIT GEFLÜGEL UND  
NO GRAIN MIT GEFLÜGEL**

Köstliche Menüs mit frischem Geflügelfleisch ohne Zusatz von Getreide oder Gluten. Schonend hergestellt sind sie besonders für ernährungssensible Katzen mit empfindlichem Magen-Darm-Trakt geeignet.



Sanft &  
SCHÖNEND

**HAPPY CAT  
SENSITIVE LIGHT UND STERILISED**

Die besonders schmackhaften und sättigenden Rezepturen mit einem reduzierten Fettgehalt tragen zur Gewichtsreduktion sowie zur Vorbeugung von Übergewicht bei.

**BOSCH  
HIGH PREMIUM CONCEPT SOFT**

Reduzierte, getreidefreie Rezepturen mit besonders hochwertigen Zutaten und einem sehr hohen Fleischanteil erleichtern die Ernährung sensibler Fellnasen.

**HAPPY DOG  
SENSIBLE**

Die ausgewählten Rezepturen mit exklusiven Proteinen sind ideal für Feinschmecker sowie für die bewusste Fütterung ernährungssensibler Hunde geeignet.

**LANDFLEISCH  
HYPOALLERGEN**

Hochwertige Nassnahrung für ernährungssensible Hunde mit nur einer tierischen Proteinquelle. LandFleisch HYPOERALLERGEN ist getreide- und glutenfrei und in den Sorten Pferd und Ziege erhältlich.

**TRIXIE  
DECKE MIMI**

Die Kuscheldecke Mimi aus Softplüsch für Katzen ist bei 60° C waschbar und damit ideal für Allergiker geeignet. Im Maß 70 x 50 cm erhältlich.



Kuschelig-  
WEICH

**TRIXIE  
HUNDEDECKE KENNY**

Die kuschelweiche Hundedecke ist bei 60° C waschbar und damit ideal für Allergikerhunde geeignet. In verschiedenen Farben und Größen erhältlich.





## Unsere Gartentiere in kalten Zeiten

### Igel, Vögel, Eichhörnchen und Insekten bei der Winterruhe unterstützen

Im Herbst und Winter verlieren nicht nur die Bäume ihre Blätter, auch viele Wildtiere sind plötzlich nicht mehr oder seltener zu sehen. Zugvögel fliegen in den Süden und andere Tiere, wie Insekten oder Igel, halten Winterschlaf. Um Wildtiere in der kalten Jahreszeit zu unterstützen und ihnen teilweise sogar das Leben zu retten, gibt es vielfältige Möglichkeiten – sei es mit Futter oder einem geschützten Ruheplatz.

**E**ichhörnchen, Igel, Vögel und die unterschiedlichen Insektenarten haben zwar ihre ganz eigene Taktik, wie sie natürlicherweise am besten durch den Winter kommen. In einer vom Menschen geprägten Umgebung benötigen sie dennoch unsere Unterstützung und hier kann ihnen schon mit einfachen Mitteln geholfen werden.

Naturnahe Gärten mit Hecken, Büschen oder auch eine Natursteinmauer bieten vielen Insekten Versteckmöglichkeiten für eine Winterruhe. Wichtig ist es daher, Wiesen erst im Frühjahr oder im

Herbst nur teilweise zu mähen und Stauden und Gehölze vor dem Winter nicht zu stark zurückzuschneiden. Laub-, Altholz- und Reisighaufen im Garten sind nicht nur für Insekten, sondern auch für Igel oder andere Kleinsäuger tolle Überwinterungsquartiere.

#### WIE INSEKTEN ÜBERWINTERN

Ein Großteil der Insekten sucht sich für den Winter einen Rückzugsort und wartet auf den wärmeren und nahrungsreicheren Frühling. Wildbienen überwintern als Biene oder Puppe im Kokon





in Pflanzenstängeln oder hohlen Ästen. Auch Sandhaufen und offene Bodenflächen werden von einigen Wildbienenarten gerne als winterlicher Ruheplatz genutzt. Die Hummelkönigin überwintert nach ihrer Paarung in Totholz, Laubhaufen oder Hohlräumen im Boden. Auch Laubkäfer und Ameisen suchen im Boden Zuflucht. Marienkäfer bevorzugen für den Winterschlaf geschützte Orte wie Hohlräume in Mauern, Rollladenkästen oder Laubhaufen, während Florfliegen gerne in einem Schuppen oder einem frostfreien Dachboden unterkommen. Insektenhotels werden von vielen Arten gerne als geschützter Schlafplatz angenommen. Damit die Tiere im Frühjahr ausreichend Nahrung vorfinden, können jetzt schon Frühblüher gepflanzt werden.

Schmetterlinge haben je nach Art ganz unterschiedliche Methoden, um durch den Winter zu kommen. So fliegen einige Arten in wärmere Gebiete, andere überwintern jedoch auch hier. Der Kleine Fuchs oder der Zitronenfalter gehören zu den Schmetterlingen, die bei uns überwintern und sich dafür hohes Gras oder Efeu suchen. Es hilft den Tieren daher enorm, wenn Wiesen im Herbst nicht oder zumindest nicht vollständig gemäht werden. Schmetterlinge, die nicht so frostresistent sind, suchen Schutz in Gartenhäuschen oder einem Dachstuhl. Andere Arten verbringen den Winter dagegen als Ei, Raupe oder Puppe, und werden erst im Frühjahr zum Schmetterling.

Wer einen Naturteich im Garten hat, kann damit Libellen unterstützen. Eier und Larven überwintern im Teich, der nicht durchfrieren darf und daher mindestens 80 bis 100 Zentimeter tief sein sollte.

#### UNTERSTÜTZUNG FÜR EICHHÖRNCHEN UND IGEL

Eichhörnchen ziehen sich in sehr kalten und strengen Wintern in ihre Nester zurück, halten jedoch keinen klassischen Winterschlaf, sondern reduzieren lediglich ihre Aktivität, um Energie zu sparen. Kurze Wachphasen nutzen sie, um Nahrung aufzunehmen, die sie teilweise im Herbst versteckt haben. Ein naturnaher Garten bietet



## Der volle Energieschub für Wildvögel

Unser neues Körner Menü: Leckere **Haferflocken mit proteinreichem Insektenfett** und **wertvollen pflanzlichen Ölen** liefern schnell verfügbare Energie für einen guten Start ins neue Jahr.

Plus: Der **Vorratseimer** ist zu **100 % recyclebar** – gemeinsam für unsere Welt von morgen.



HEIMAT FÜR WILDVÖGEL

Mit **11** köstlichen Körner-sorten

**Neu**















Bio-Netz

GANZ JAHRES-VOGELFUTTER



vielerlei Möglichkeiten, Nahrung zu sammeln und zu verstecken. Zusätzlich können Sie die Tiere mit Wasser und Futter unterstützen. Schalen mit geeigneten Futtermischungen, Nüssen, Eicheln, Bucheckern, Sonnenblumenkernen oder Rosinen können Eichhörnchen an immer gleichen Orten hingestellt werden, etwa in einer Futterbox, die für Ratten unzugänglich ist. Gesalzene oder gewürzte Nussmischungen sowie frisches Obst und Gemüse gehören hingegen nicht auf den Speiseplan der Tiere. Gerne dürfen Gartenfreund\*innen den kleinen Kletterkünstlern eine flache Schale mit frischem Wasser bereitstellen – diese muss aber täglich gereinigt werden.

Igel fressen sich schon ab dem Spätsommer ihren Winterspeck an und gehen dann zum Winter in den langen Schlaf über. Oftmals schaffen es die Tiere selber, sich die benötigte Fettschicht vor dem Winter anzufressen. Nur wenn ein Igel stark abgemagert ist oder Krankheitsanzeichen aufweist, sollte er erfahrenen Pfleger\*innen in einer Igelstation übergeben werden. Wer die stacheligen Gefährten trotzdem unterstützen möchte, kann ihnen in flachen und leicht zu reinigenden Tonschalen, platziert an einem geschützten Ort, beispielsweise in einem speziellen Igelfutterhaus mit Rattenklappe, hochwertiges Igel- oder Katzen-Nassfutter mit einem hohen Fleischanteil anbieten. Verzichtet werden sollte neben Milch oder Milchprodukten auch auf die Gabe von Obst, Gemüse oder gar Küchenabfällen.

Mit totem Holz, Reisig und viel Laub lässt sich in einer ruhigen Ecke des Gartens eine igelfreundliche Unterkunft für die kalten Monate errichten. Da Igel je nach Witterung bis in den April schlafen können, gilt es, besonders bei der Gartenarbeit im Frühjahr aufzupassen.

### GANZJÄHRIGE HILFE FÜR VÖGEL

Unsere heimischen Wildvögel können generell das ganze Jahr über Unterstützung bei der Nahrungssuche gebrauchen. Im Frühjahr und Sommer benötigen die kleinen Flugkünstler ausreichend Futter für ihren Nachwuchs, im Herbst und Winter, wenn sich Frost- und Schneeschichten bilden, wird das Nahrungsangebot knapp und entsprechend eingerichtete Futterstellen sind nun ideal, um die Tiere gesund durch die kalte Jahreszeit zu bringen. Ein gutes Basisfutter für viele Vogelarten sind Sämereien-Mischungen, beispielsweise mit Sonnenblumenkernen, ergänzt um ein abwechslungs- und energiereiches Nahrungsangebot mit Fettfutter, etwa Hafer- oder Getreideflocken, die mit Fetten als Energielieferanten ummantelt sind, ungeschwefelten Sultaninen, klein gehackten Nüssen, Beeren und Insekten. Aber auch die klassischen Meisenknödel werden sehr gerne angenommen. Um den Vögeln an kalten Wintertagen eine aufwendige und energiezehrende Futtersuche zu ersparen, sollte die Futterstelle stets ausreichend gefüllt sein.

**IVH/BNA**

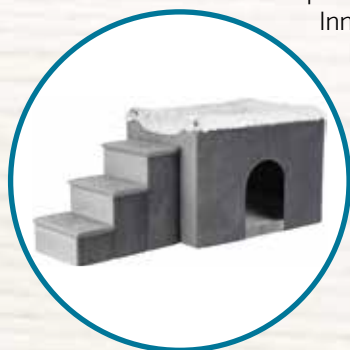


# DEMNÄCHST IM *Handel*



## TRIXIE KUSCHELBETT HARVEY MIT TREPPE

Für alle, die ihren tierischen Liebling nachts in der Nähe wissen möchten: Die Höhle Harvey mit Treppe von TRIXIE eignet sich optimal als Beistellbett. Das zweiteilige Wohnaccessoire aus weichem Langhaarplüsch und Samt lässt sich dank eines breiten Klettstreifens ganz leicht miteinander verbinden. Die aufklappbaren Stufen erleichtern Fellnasen bis 15 kg den Aufstieg und bieten gleichzeitig im Inneren viel Stauraum. Pflegeleicht, zusammenfaltbar und platzsparend zu verstauen. Maße: 119 x 47 x 50 cm.



## HUNTER SICHERHEITSGESCHIRR MALDON

Speziell für schreckhafte und unsichere Vierbeiner entwickelt, überzeugt das Sicherheitsgeschirr MALDON auf ganzer Linie. Das Update zum gleichnamigen Y-Geschirr punktet mit praktischen Zusatzfeatures wie einem auf dem Rücken angebrachten Griff (ab Gr. S-M) zum Festhalten des Hundes in einer Gefahrensituation. Ein zusätzlicher, stufenlos verstellbarer Taillengurt verhindert zudem das Ausbrechen aus dem Geschirr. Dank des quadratischen Spezialhakens kann der Sicherheitsgurt bei Bedarf einfach abgenommen werden. In mehreren Farben erhältlich.



## BUGBELL NEUHEITEN MIT INSEKTEN

BugBell garantiert Schlemmen ohne Reue! Mit dem Einsatz von Insekten als tierische Monoproteinquelle gelten alle Produkte als hypoallergen, sehr verträglich und äußerst umweltschonend. Um mit der Nachhaltigkeit nicht bei dem Einsatz von Insekten zu enden, werden zudem zu 100 % kompostierbare und recycelbare Verpackungen verwendet. Die außergewöhnlichen Produktlösungen zum Zubereiten, Anmischen und Verfüttern werden durch hochwertige und wirkungsvolle Zutaten mit Zusatzfunktionen verbunden.



## DOKAS LÖCKCHEN MIT HÜHNERBRUST

In jeder Rundung der köstlichen und hochwertigen Belohnung für Hunde steckt viel Spaß und Genuss. Der spiralförmig gedrehte Snack ist mit zartem Hühnerbrustfilet überzogen und damit eine leckere Belohnung für zwischendurch. Durch die besondere Form sorgen die Löckchen zudem für Abwechslung und Freude beim Genießen. Um dabei die hohen Qualitätsansprüche zu erfüllen, unterliegen die Snacks regelmäßigen unangemeldeten Kontrollen durch das SGS Institut Fresenius. Denn Qualität ist für uns entscheidend.





# 15 JAHRE MIT HERZ, LEIDENSCHAFT UND KOMPETENZ

## zookauf in Wörth

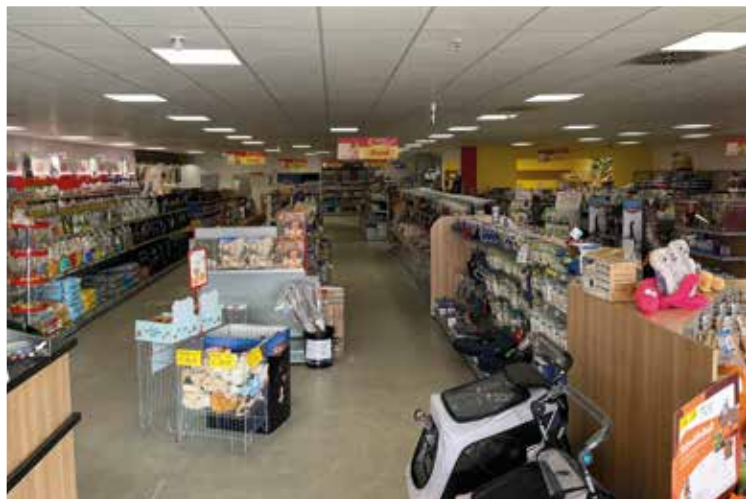
Seit 2007 betreibt Ingrid Reinhard ihren Zoofachmarkt in der malerischen Stadt Wörth im Südosten von Rheinland-Pfalz. Ihr Erfolgsrezept? Ihre Leidenschaft zu Tieren, ihre Kompetenz, ihre Sortimentsvielfalt und eine große Portion Originalität. Nun feiert sie gemeinsam mit ihrem Team und ihren Kund\*innen das 15-jährige Jubiläum des beliebten zookauf im Maximilian Center in Wörth.

**E**s ist eine Erfolgsgeschichte, auf die Ingrid Reinhard sichtlich stolz sein kann und die im Jahre 2007 ihren Anfang nahm. Genauer im Maximilian Center in Wörth, einem Einkaufszentrum, das mit mehr als 40 Fachgeschäften eine hohe Beliebtheit bei den Besucher\*innen genießt. Heute ist ihr zur zookauf-Gruppe zählendes Fachgeschäft eine Art Institution und eben aus diesem Grunde ein außerordentlich begehrter Treffpunkt für viele Tierhalter\*innen. Und der exzellente Ruf kommt nicht von ungefähr, denn die fachliche Kompetenz des zookauf-Teams und die zur Auswahl stehende Sortimentsvielfalt kommen bei den Kund\*innen sehr gut an. Seit Anbeginn dabei ist auch Mitarbeiterin Ute Zoller, die nicht nur jedem Tierfreund und jeder Tierfreundin unermüdlich mit Rat und Tat zur Seite steht. Sei es beim Aufbau oder auch der Umgestaltungen der Präsentationsfläche: über die gesamten Jahre hat sie

Inhaberin Ingrid Reinhard mit ihren Ideen sowie ihrer Tatkraft bis ins Detail unterstützt.

### **EIN GELUNGENES KONZEPT**

Im lichtdurchfluteten Markt mit seinen 700 Quadratmetern Verkaufs- und Präsentationsfläche wird den Besucher\*innen ein überzeugendes Produktsortiment geboten, das aus jedem Einkauf ein tierisch gelungenes Erlebnis macht. Überhaupt spielt im gesamten Fachmarkt der Wohlgefühlcharakter eine entscheidende Rolle und immer wieder bringen Ingrid Reinhard und ihr Team mit ihrer Leidenschaft zum Heimtier, Kund\*innen zum Staunen und zum Verweilen. Von der Anschaffung über die Haltung, bis hin zur Ernährung und Pflege des tierischen Liebling: Im Fachmarkt gibt es passgenaue und artgerechte Produkte zu entdecken. „Wir legen großen



Wert auf die artgerechte Haltung der jeweiligen Tiere und daher besitzen die persönlichen Gespräche mit unseren Kund\*innen einen sehr hohen Stellenwert. Dabei sind die Fragen vieler Tierfreund\*innen durchaus sehr vielfältig und reichen von der Gestaltung des Speiseplans über spezielle Ernährungsformen bis hin zum passenden Zubehör“, berichtet die Inhaberin.

### STARKER SERVICE

Zur Beratung im Zoofachmarkt setzt Ingrid Reinhard auch das spezielle Internet-Terminal von zookauf und TRIXIE ein, das rund 10.000 Artikel zusätzlich verfügbar macht. Per Paket-Versand-Service kann das Produkt auf Wunsch direkt an den Kunden oder die Kundin gesendet werden. 24 Stunden am Tag ist zudem unter [www.zookauf-woerth.de](http://www.zookauf-woerth.de) das Shoppen für Heimtierbesitzer\*innen möglich, die gerne rund um die Uhr und bequem von zuhause aus für ihren tierischen Liebling einkaufen wollen.

„Wenn die persönliche Beratung auch einer der größten Vorteile ist und die Konzentration auf unserem Geschäft vor Ort liegt, so müssen wir doch den Ansprüchen und Erwartungen der Heimtierhalter\*innen gerecht werden. Und dieses gewährleisten wir mit diesen zusätzlichen Einkaufsmöglichkeiten“, erläutert Ingrid Reinhard.

### VIELE ATTRAKTIONEN ZUM JUBILÄUM

Anlässlich des 15-jährigen Jubiläums gab es kürzlich natürlich auch eine Menge zu feiern. In der kompletten Jubiläumswochen erhielten die Kund\*innen des beliebten Fachmarkts kleine Präsente in Form eines Goody Bag. Und wie es sich für einen auf Heimtiere spezialisierten Markt gehört, waren diese natürlich – ganz zur Freude des tierischen Lieblings – gefüllt mit Leckerli, kleinen Spielzeugen und vielem mehr. „Wir sind dankbar für diese 15 Jahre Arbeit rund ums Haustier und gemeinsam mit dem Team und unseren Kund\*innen haben wir dieses auch ausgiebig gefeiert“, resümiert Ingrid Reinhard zufrieden.

Beratungs- und Serviceleistungen mit Herz, die nicht gleich am Ausgang des Fachmarkts enden, das ist es wohl, was den zookauf im Maximilian Center in Würth auszeichnet und dafür sorgt, dass er aus der Region nicht mehr wegzudenken ist. Schön zu wissen, dass mit Tochter Tamara Reinhard bereits die nächste Generation bereitsteht und Tierhalter\*innen auch zukünftig auf diese besondere Form der Beratung vertrauen können.



---

## ZOOKAUF IN WÖRTH

Maximilian Center  
Maximilianstraße 1  
76744 Würth am Rhein  
Tel.: 07 271 - 94 03 96

### Öffnungszeiten:

Mo. bis Fr.: 09.00 bis 20.00 Uhr  
Sa.: 09.00 bis 20.00 Uhr

### E-Mail:

[zookauf-woerth@t-online.de](mailto:zookauf-woerth@t-online.de)

### Online-Shop:

[www.zookauf-woerth.de](http://www.zookauf-woerth.de)

### Facebook:

[www.facebook.com/ZookaufWoerthMaximiliancenter](https://www.facebook.com/ZookaufWoerthMaximiliancenter)





# Quietschfidel und kerngesund

## Meerschweinchen richtig pflegen

Eine quietschfidele Schweinchenbande, die sich bei artgerechter Haltung rundum wohl fühlt, sollte nicht nur die wünschenswerte Vorstellung eines jeden verantwortungsvollen Tierfreundes und einer jeden verantwortungsvollen Tierfreundin sein, sondern gilt als Muss für alle Halter\*innen der liebenswerten Meerschweinchen.

**H**ält sich der zeitliche Pflegeaufwand einer quirligen Meerschweinchenbande auch in Grenzen, so ist es dennoch unbedingt erforderlich einen regelmäßigen Gesundheits-Check bei den Tieren durchzuführen. Denn neben einem großen Gehege, einer abwechslungsreichen Beschäftigung und der richtigen Ernährung, trägt auch das entsprechende Pflegeprogramm zur Gesunderhaltung der Tiere bei. Wie bei vielen unserer Haustiere sind auch die kleinen Nager wahre Künstler darin, ihr Unwohlsein zu verbergen. Daher können bereits während eines regelmäßigen Checks Anfänge einer Erkrankung erkannt werden und ein schnelles Handeln zur Genesung des Tieres beitragen.

### GEPFLEGTES HAARKLEID

In der Regel übernehmen Kurzhaarmeerschweinchen die Pflege ihres Fells selbst, lediglich ein wenig Unterstützung ist während des

Fellwechsels im Herbst ratsam. Dieser macht sich bei den Tieren, die in Außengehegen leben, stärker bemerkbar als bei den in der Wohnung gehaltenen Schweinchen. Mit einer weichen Naturhaarbürste oder einem Noppenhandschuh lassen sich die abgestorbenen Haare mühelos entfernen.

Um Verfilzungen vorzubeugen, werden langhaarige Meerschweinchen täglich gebürstet. Zusätzliche Verschmutzungen werden vermieden, kürzt man das Fell der Tiere auf wenige Millimeter über Bodenlänge. So setzt sich erst gar keine Streu im Haarkleid der Tiere fest, die aufwändig aus dem Fell entfernt werden müsste. Damit die langhaarigen Hausgenossen bei sommerlichen Temperaturen nicht allzu sehr unter der zusätzlichen Wärmeentwicklung ihres Fells leiden, empfiehlt sich ein saisonaler, fecher Kurzhaarschnitt. Dabei können Tierfreund\*innen unbesorgt sein, denn das Fell ihrer

Lieblinge wächst in jedem Falle in gewohnter Pracht nach. Es gibt viele Meerschweinchen, die es mögen gebürstet zu werden, während andere Schweinchen diese Pflegemaßnahme gar nicht leiden können. Wie auch immer hier das individuelle Verhalten der einzelnen Tiere sein mag, die Bedürfnisse der kleinen Nager sind stets zu respektieren. Meerschweinchen, die also eher eine abneigende Haltung zu Kamm und Bürste besitzen, sollten nur so lange wie es eben notwendig ist, diesem Pflegeprogramm unterzogen werden.

#### VON DEN AUGEN BIS ZUM PO

Ohren, Näschen und Augen der Tiere sollten stets frei von Verschmutzungen oder Verkrustungen sein. Fallen bei der wöchentlichen Kontrolle doch einmal kleinere Unreinheiten auf, können diese mit einem feuchten, weichen Tuch vorsichtig entfernt werden. Der Gang zum Tierarzt oder zur Tierärztin wird dann erforderlich, kommen diese Verschmutzungen häufiger vor.

Auch der Blick auf Po und Geschlechtsteile gehört zu den regelmäßigen Kontrollen. Sauber und frei von Verklebungen sollten auch diese Bereiche sein. Bei den Böckchen muss zusätzlich die Perinaltasche, die sich unterhalb des Afters befindet, kontrolliert und gegebenenfalls gereinigt werden. Auch hier erfolgt die Säuberung mit einem weichen und feuchten Tuch. Zum wichtigen Gesundheits-Check zählt auch das vorsichtige Abtasten von Bauch und Beinen. Der Bauch der Tiere sollte weich sein und die Beine der süßen Meerlis keinerlei Schmerzen bei Bewegungen aufweisen.

#### KRALLEN ZEIGEN

Auch die Länge der Schweinchen-Krallen bedarf einer intensiven Kontrolle. Besonders bei der Wohnungshaltung nutzen sich diese nicht immer genügend ab, sodass sie gekürzt werden müssen. Denn werden die Krallen zu lang, können sie sich im schlimmsten Falle korkenartig eindrehen. Die Folge wäre eine beschwerliche

und stark eingeschränkte Fortbewegung der Tiere. Es ist ratsam, sich das Krallenschneiden zunächst einmal von einem Tierarzt oder einer Tierärztin zeigen zu lassen, bevor selbst Hand angelegt wird. Damit die Krallen beim Schneiden nicht splintern, geschieht das Kürzen mit einer speziellen und sehr scharfen Krallenzange aus dem Zoofachmarkt. Aber Vorsicht: Die Krallen niemals so weit kürzen, dass die Blutgefäße verletzt werden können. Ein genauer Blick auf die Füßchen der kleinen Nager sorgt dafür, dass mögliche Verletzungen oder auch Hornhautverwachsungen frühzeitig erkannt und bei Bedarf entsprechende Maßnahmen ergriffen werden können.

#### ZÄHNCHEN PFLEGEN

Etwa zwei bis drei Millimeter pro Woche – und dieses geschieht ein gesamtes Tierleben lang – wachsen die Zähne der Meerschweinchen. Daher ist es außerordentlich wichtig, die Beißerchen der Tiere regelmäßig zu kontrollieren. Im Idealfall werden die Zähne kiefergerecht abgenutzt. Massive Zahn- und Kieferprobleme entstehen durch zu lang gewordene Schneide- und Backenzähne, die eine Behandlung bei einem Tierarzt oder einer Tierärztin erforderlich machen. Eine artgerechte, rohfaserreiche Ernährung sowie genügend Äste und Zweige zum Beknabbern sind ein Muss in der Schweinchen-Haltung und beugen Zahnproblemen vor.

#### GEWICHTSKONTROLLE

Auch das wöchentliche Wiegen der Tiere gehört zu einem umfassenden Gesundheits-Check dazu. Dabei sollte das Gewicht jedes einzelnen Tieres notiert werden, um über einen längeren Zeitraum die Daten des Körpergewichts zu vergleichen und mögliche Veränderungen sofort im Blick zu haben.



# Landung auf vier Pfoten

## Katzensprünge

Kennen Sie es auch? Im Supermarkt stehen Sie grundsätzlich in der längsten Schlange und fällt Ihnen ein Marmeladenbrot herunter, so landet es natürlich mit der gesamten Aufstrich-Seite auf dem Boden. Katzen hingegen landen selbst aus großer Höhe immer auf den Pfoten. Ist an diesen subjektiven Wahrnehmungen wirklich etwas dran oder muss das Ganze doch etwas differenzierter betrachtet werden?

**W**ie verhält es sich mit den Katzensprüngen? Kaum ein anderes Wesen versetzt durch ihre Eleganz und durch ihre geschmeidigen Bewegungen viele Tierfreund\*innen so sehr in Entzücken, wie es eine Katze vermag. Als wahre Akrobaten können die liebenswerten Vierbeiner erstaunliche Leistungen vollziehen. So schaffen es die Tiere, sich während eines Sprungs um das Fünffache ihrer Körpergröße in die Höhe zu katalpultieren und auch beim Weitsprung erreichen sie die sechsfache Weite ihrer Körperlänge. Als wahre Balancierkünstler landen die Tiere bei einem Sprung von Schrank und Tisch meist verletzungs-frei auf allen Vieren. Allerdings ist damit noch lange nicht gesagt, dass ein Fall aus großer Höhe immer glimpflich für die kleinen Jäger ausgeht. Als Katzenhalter\*in sollten Sie daher die Grenzen dieser scheinbaren Superkraft kennen.

### LANDEN KATZEN IMMER AUF IHREN PFOTEN?

Katzen sind mit dem sogenannten Stellreflex ausgestattet. Das Gleichgewichtsorgan, auch bekannt als Vestibularapparat, signalisiert dem Gehirn bei jeder Bewegung die Lage des Körpers und löst damit die entsprechenden Reflexe aus. Dieses ermöglicht den Abenteurern, über Zäune und Mauern zu balancieren, in die Höhe zu klettern und große Sprünge zu wagen. Verliert die Katze doch einmal den Halt, wird der Stellreflex intuitiv ausgelöst und sie dreht



sich in der Luft und landet auf ihren Pfoten. Das lockersitzende Fell wirkt dann wie ein Fallschirm, damit die Landung nicht zu hart ausfällt. Es ist somit dem Instinkt der Katze zu verdanken, dass sie sich in Sekundenbruchteilen drehen und sich damit bestmöglich beim Aufkommen auf dem Boden schützen kann.

### DIE HÖHE IST ENTSCHEIDEND

Auch wenn der natürliche Reflex der Tiere sie häufig vor schweren Sturzverletzungen schützt, kann ein Fall dennoch schmerzhaft, wenn nicht gar tödlich für die Katze enden. Vor allem Stürze vom Balkon oder aus einem gekippten Fenster sind die Ursache vieler Unfallverletzungen. Bei einem Sturz aus großer Höhe kann der Fell-Fallschirm die Geschwindigkeit nur beschränkt abbremsen. Auch bei kurzen Fallstrecken unter einem Meter kann es zu Verletzungen kommen, hat die Katze nicht ausreichend Zeit, sich zu drehen. Neben der Fallhöhe ist auch der Bodengrund von Bedeutung, da ein harter Bodenbelag die Landung schlechter abfedert als beispielsweise eine weiche Wiese.

### KATZENSICHERE WOHNUNG

Besonders junge sowie sehr alte Tiere sind anfällig für Verletzungen. Grundsätzlich kann aber jede Katze bei einem Fall Schaden nehmen.





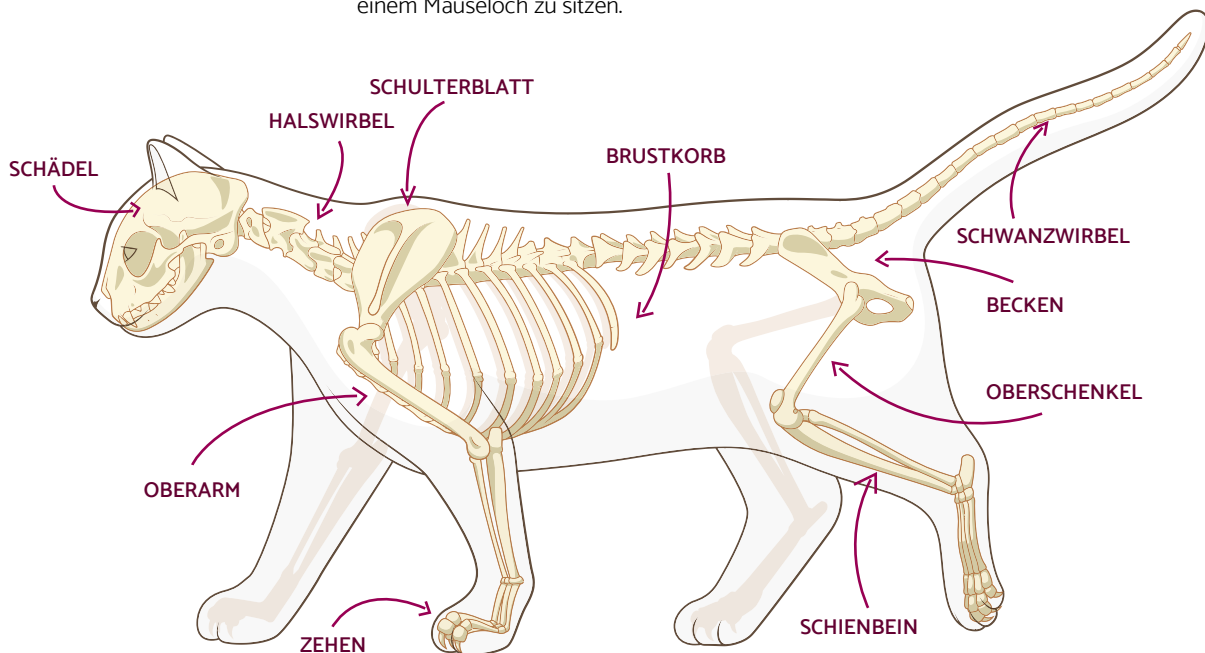
Deshalb ist es wichtig, das Risiko so gut wie möglich zu minimieren. Hier sind Sie als Katzenhalter\*in gefragt. Um die eigene Katze bestmöglich zu schützen, sollte ein Balkon schon ab dem ersten Stockwerk katzensicher eingezäunt werden. Hierfür gibt es im Fachhandel spezielle Netze, die leicht zu montieren und zudem relativ unauffällig sind. Ebenso ratsam sind verstellbare Netzrahmen, die sich leicht in ein geöffnetes Fenster einsetzen und ebenso leicht wieder entfernen lassen.

Aber auch innerhalb der Wohnung kann es Gefahrenquellen für die neugierigen Vierbeiner geben. So sind beispielsweise Kletterplattformen sehr beliebt, um den Tieren einen gemütlichen Platz und Beobachtungsposten zu bieten. Unter diesen sollte sich kein harter Boden befinden – für den Fall, dass die Katze doch einmal

herunterspringt oder abrutscht. Empfehlenswert ist darüber hinaus, das Material und die Oberfläche der Plattformen möglichst katzensicher zu gestalten und die einzelnen Elemente sollten der Katze und ihren Krallen genügend Halt bieten. Entsprechende Kratztürme aus dem Zoofachmarkt leisten hier optimale Dienste und sind in jedem Falle einem glattlackierten Brett vorzuziehen. Wer das Leben der eigenen Katze mit frischer Luft auf dem Balkon und Klettermöglichkeiten in der Wohnung bereichern möchte, kann dabei also ganz einfach für Sicherheit sorgen. Denn auch wenn die kleinen Schlaumeier bei einem Sprung aller Wahrscheinlichkeit nach sicher auf ihren Pfoten landen: ein gewisses Maß an Vorsicht ist stets besser als Nachsicht.

## ANATOMIE EINES KATZENKÖRPERS

Seine hervorragende Beweglichkeit und seine außerordentlich guten Reflexe kommen nicht von ungefähr: Zu verdanken hat der kleine Jäger dieses dem perfekten Zusammenspiel der Anatomie und Physiologie seines Körpers. 244 Knochen und über 500 Muskeln verschaffen den Tieren die ideale Fähigkeit, geschmeidige und schnelle Bewegungen in unterschiedlicher Abfolge – je nach Situation – zu vollziehen. Das Fortbewegen auf ihren Zehen ermöglicht es den Tieren eine hohe Geschwindigkeit und zugleich eine ideale Stabilität zu erreichen. Der Grund ihrer optimalen Bewegungsfreiheit liegt an ihrem überaus beweglichen Skelett sowie ihrer biegsamen Wirbelsäule. Diese erlauben den schnurrenden Vierbeinern Positionen einzunehmen, für deren Erreichung sinnbildlich die Beweglichkeit eines Gummibandes notwendig ist. Ebenso einzigartig ist in diesem Zusammenspiel auch ihre Körper- und Muskelbeherrschung. So versetzt ihre Körperbeherrschung sie in die Lage, sich während eines Sprungs um die eigne Achse drehen zu können. Ihre Muskulatur hingegen ermöglicht es der Katze, minutenlang in bewegungslosem Verharren und Lauern vor einem Mauseloch zu sitzen.





MARKENWELT

HAPPY DOG



## Made with love in Germany



Die Leidenschaft für hochwertige Nahrungsmittel hat beim deutschen Familienunternehmen Interquell Tradition. Zusammen mit der Liebe zu Hunden ist sie heute die Basis für seinen Erfolg.

**A**lles begann 1765 mit einer Getreidemühle an der Singold im bayerischen Wehringen. Hier wurden in den 1960er Jahren dank neuartiger Technik und Maschinen Getreideflocken hergestellt, die zusammen mit Trockenfleisch eines der ersten hochverdaulichen Vollnahrungsprodukte für Hunde ergaben. Die Liebe zum Detail und vor allem zum Wohlergehen der Tiere führte dazu, dass die Rezepturen ständig nach den neuesten Erkenntnissen verbessert wurden. Mit Erfolg: heute deckt das umfangreiche Sortiment von Happy Dog die Ernährungsbedürfnisse und Geschmacksvorlieben von Hunden in über 70 Ländern ab.

### AUS LIEBE ZUM TIER

„All you feed is love“ – dieser Markenclaim ist mehr als nur ein Lippenbekenntnis, er wird auch in die Tat umgesetzt. Die wichtigste Zutat aller Produkte von Happy Dog ist nämlich in der Tat Liebe. Denn Liebe bedeutet für die Arbeit im Unternehmen, genau zu wissen, was der andere braucht und was ihm gut tut. Weil sich Bedürfnisse mit der Zeit ändern, fließt Tag für Tag jede Menge Herzblut in die Weiter- und Neuentwicklung der Produkte.

## SUPER-PREMIUM-NAHRUNG FÜR JEDE LEBENS-PHASE UND JEDES ERNÄHRUNGSBEDÜRFNIS

Da jeder Hund ein Individuum ist und zudem Alter und Stoffwechsel einen wichtigen Einfluss auf den individuellen Nährstoff- und Energiebedarf haben, bietet das umfangreiche Happy Dog-Sortiment für jedes Bedürfnis die richtige Nahrung: für jede Größe, jedes Alter und jeden Ernährungsanspruch.

## HAPPY DOG 2-PHASEN-ERNÄHRUNGSKONZEPT – FÜR EINEN PERFEKTEN START INS LEBEN

Ein gutes Beispiel hierfür ist das 2-Phasen-Ernährungskonzept: eine ausgewogene und artgerechte Ernährung ist eine wesentliche Voraussetzung für die optimale Entwicklung des Hundekindes. Da das Wachstum von Hunden ab zehn Kilogramm (Gewicht des erwachsenen Hundes) in der Welpen- und Junghundephase unterschiedlich ist, orientieren sich die Rezepturen der Happy Dog Young Produkte an den Bedürfnissen der jeweiligen Phase.

## QUALITÄT IST DAS BESTE REZEPT

Hochwertiges Fleisch und leckere Innereien sind aufgrund ihrer lebensnotwendigen Aminosäuren die wichtigsten Bestandteile unserer Tiernahrung. Künstliche Farb-, Aroma- und Konservierungsstoffe sowie Zuckerzusätze sind bei Happy Dog tabu.

## AUSZEICHNUNGEN FÜR HERVORRAGENDE QUALITÄT

Die hervorragende Qualität bestätigen diverse Auszeichnungen in den letzten Jahren: So wurde zuletzt Happy Dog India vom pet-Fachmagazin zum pet Produkt des Jahres 2021/2022 gewählt. Zuvor durften sich schon Happy Dog France und die Happy Dog Soft Snacks über die Auszeichnung „Produkt des Jahres“ 2019 bzw. 2020 des unabhängigen Portals FutterTester.de freuen.

## KOSTENLOSE BERATUNG

Doch erstklassige Qualität endet nicht bei den Produkten: Neben detaillierten Informationen, die sie auf der Homepage finden, können sich Hundehalter\*innen auch via E-Mail oder telefonisch völlig kostenlos an ein tierärztliches Service-Team wenden. Hier erhalten sie kompetente Ratschläge für die Wahl des richtigen Futters oder bei Ernährungsproblemen ihrer Lieblinge.

## ÜBER ZWEI MILLIONEN EURO FÜR SOS-KINDERDORF

Auch sozial ist das Unternehmen vielfältig engagiert. So spendet Happy Dog seit Mai 2009 zwei Prozent des Kaufpreises von jeder verkauften Africa-Packung (ab einem Kilogramm) an SOS-Kinderdörfer in Afrika. Über zwei Millionen Euro sind durch diese Aktion bereits zusammengekommen.





# SO GEHT LICHT

## Die richtige Aquarienbeleuchtung

Geht es um das Wohlergehen von Fischen und Pflanzen, stellt Licht neben gesunden Wasserwerten, ausreichend Sauerstoff und artgerechtem Futter einen wesentlichen Faktor dar. Und mit der richtigen Aquarienbeleuchtung setzen Sie die Harmonie aus Tier- und Pflanzenwelt eindrucksvoll in Szene.

**D**ie Einrichtung eines Aquariums beginnt bereits bei der Standortwahl. Ein direkter Platz an der Sonne ist zu vermeiden, da die Einstrahlung viel zu stark für das gläserne Ökosystem ist und Algenbildung fördert. Die Szenerie eines Aquariums wirkt am eindrucksvollsten, wenn es dunkel im Raum wird und die Beleuchtung eingeschaltet ist. Für alle Lebensprozesse im Aquarium sind die richtigen Lichtverhältnisse unerlässlich und einwandfreie Lichtverhältnisse sind daher unverzichtbar. Dabei sorgt Licht nicht nur für die perfekte Wohlfühlatmosphäre. Es ist zudem eine wichtige Nahrungsquelle der Aquariumpflanzen. Bei Anschaffung und Einrichtung einer Unterwasserlandschaft müssen daher die Bedürfnisse der Tiere und Pflanzen berücksichtigt werden und es empfiehlt sich, entsprechende Informationen über die verschiedenen Beleuchtungsarten bereits vor dem Kauf eines Aquariums einzuholen. Die Mitarbeiter\*innen der Fachmärkte beraten hierzu gerne und können Ihnen eine große Auswahl möglicher Leuchtmittel vor Ort präsentieren.

### LICHT AN, LICHT AUS – IM RICHTIGEN MASS

Fische besitzen einen Tageszyklus, nach dem sie sich richten. Wird dieser gestört, etwa durch zu lange Lichtphasen, andauernde Dunkelheit oder generelle Unregelmäßigkeiten, bedeutet das für die Tiere Stress. In der Folge können sie Futter verweigern oder sogar erkranken. Dies trifft auch auf Bewohner wie Schnecken, Garnelen oder Krebse zu. Bei ihrer Haltung gilt es stets, für einen gesunden Biorhythmus zu sorgen. Dabei müssen Dauer, Menge, Art und Dosis der Beleuchtung auf ihre Bedürfnisse angepasst werden. Generell wird ein Tag- und Nachtwechsel ungefähr alle zwölf Stunden empfohlen. Aquaristikeulinge sollten sich über den Lichtbedarf ihres Aquarientypus und der jeweils darin gehaltenen Arten, informieren. Durch Beobachtung und mit zunehmender Erfahrung erhalten sie mit der Zeit ein sicheres Gefühl dafür, welche Verhältnisse am besten für ihre Tiere sind.

### MODERNE BELEUCHTUNG SPART ENERGIEKOSTEN

Aquarienbeleuchtung steht beispielsweise in Form moderner LED-Leuchten in den Fachmärkten zur Verfügung. Dabei erfreuen sich die stromsparenden und wenig Abwärme erzeugenden LEDs großer Beliebtheit, denn diese bieten eine langfristige, umweltfreundliche und energiesparende Lösung für ein hervorragendes Pflanzenwachstum und damit für ein ausgezeichnetes Wassermilieu mit gesunden Lebewesen. LEDs halten mindestens 30.000 bis 50.000 Betriebsstunden. Das Farbspektrum bleibt über die gesamte Lebensdauer gleich.

### FASZINIERENDE BELEUCHTUNGSSZENARIOEN SCHAFFEN

Nicht nur durch das gerichtete Licht der LEDs, sondern auch durch ihre Helligkeit wirkt die Beleuchtung sehr natürlich. Somit kommt sie dem Habitat der Fische in den Süßwasserbiotopen sehr nahe. Die Helligkeit der Beleuchtung wird in Lumen (lm) gemessen. Mit einer hohen Lumenzahl erstrahlt das Aquarium in einem brillanten und naturnahen Tageslicht.

Der Farbeindruck „weißes Tageslicht“ entsteht nicht nur dadurch, dass die Regenbogenfarben vollständig gebündelt sind, sondern sie müssen auch in bestimmter Stärke vorhanden sein. Dieses ist tageszeit- und witterungsabhängig. Dieser „Farbeindruck“ wird in Kelvin wiedergegeben und wird auch als Farbtemperatur bezeichnet. Je niedriger die Kelvinzahl ist, desto wärmer wirkt das Weiß durch den Rotanteil und je höher die Kelvinzahl ist, desto kälter wirkt das Weiß durch den Blauanteil. Über 5300 Kelvin gilt als Tageslichtweiß.

Spezielle Timer lassen sich durch unterschiedliche Funktionen wie Dimmer, Sonnenaufgang und -untergang sowie Wolken- und Gewitterszenarien mit den verschiedenen Lichtfarben einstellen. Mit einer Beleuchtungsdauer im Aquarium von ca. zwölf Stunden haben die Aquarienbewohner einen regelmäßigen Tages- und Nachtrhythmus und die Pflanzen genügend Lichtenergie für ihre Photosynthese.



### KONTROLLIERTE BELEUCHTUNG



- Fische leben wie fast alle Lebewesen nach einem Tag- und Nachtrhythmus, der bei der künstlichen Beleuchtung berücksichtigt werden muss. Alle zwölf Stunden sollte man den Fischen eine Dunkelphase bieten.
- Leistungsstarke und stromsparende LED-Leuchten bieten eine naturnahe LED-Beleuchtung und sorgen für ideale Lichtverhältnisse im Aquarium bei Tag und in der Nacht. Die hochwertigen Materialien sowie eine spezielle Abdichtungstechnik schützen vor Feuchtigkeit.

**Tetra**

**TetraMin Flakes**

**Tetra AquaSafe**

**ANTI-STRESS**

Macht Leitungswasser fischgerecht  
Neutralisiert schädliche Substanzen  
Adapte l'eau du robinet à la vie des poissons  
Neutralise les substances nocives  
Macht braunem Wasser wieder klar  
Neutralisiert schädliche Stoffe  
Rende l'acqua del rubinetto sicura per i pesci  
Neutralizza le sostanze dannose

Hauptfutter für alle Zierfische  
Gesundheit, Farbenpracht und Vitalität

**GESUNDE FISCHES & KLARES WASSER!**



# EIN GAUMENSCHMAUS FÜR JEDE SCHNAUZE

## Nassfutter für Hunde

Die Auswahl köstlicher Nassfutterprodukte ist riesig und die Vielfalt an Geschmacksrichtungen ist heutzutage größer als je zuvor. Mit einem hohen Fleischanteil und schmackhaften Rezepturen überzeugt die Feuchtnahrung und bietet eine gesunde Ernährungsform für Hunde. Doch weshalb ist diese Fütterungsmethode so beliebt und worauf ist dabei zu achten?

**E**s sind zunächst einmal die saftig-feuchte Konsistenz und der offenkundig intensive Geruch, die Feuchtnahrung bei vielen Hunden so äußerst beliebt machen. Doch auch die Zusammensetzung aus hochwertigen Zutaten, wie ein hoher Fisch- oder Fleischanteil, wichtige Vitamine und Mineralstoffe, ergänzt um wertvolle Ernährungsbestandteile wie Gemüse, Obst, Reis oder Nudeln, gewährleistet eine ideale Versorgung des Hundes. Die große Auswahl an unterschiedlichen Geschmacksrichtungen bringt zudem Vielfalt in den Napf und auch für ernährungssensible Vierbeiner stehen passenden und attraktive Produkte in den Zoofachmärkten bereit. In unterschiedlichen Dosengrößen oder auch Aluschalen lassen sich die Produkte sehr gut lagern.

### DIE BEDÜRFNISSE DES VIERBEINERS IM BLICK

Um für ihren vierbeinigen Liebling zum optimalen Futter greifen zu können, sollten Hundehalter\*innen Alter, Gesundheitszustand, Größe und Aktivität ihres Tieres berücksichtigen. Die Auswahl des Futters sollte sich stets nach den jeweils individuellen Bedürfnissen

des Tieres richten. So macht es einen Unterschied, ob das Futter für einen Welpen, einen ausgewachsenen oder einen Senior-Hund bestimmt ist. Auch mögliche Erkrankungen, Unverträglichkeiten oder Allergien müssen bei der Wahl des richtigen Nassfutters beachtet werden. Ebenso gilt es, auf die empfohlene Futtermenge zu achten. Aufgrund analytischer Auswertungen sowie wissenschaftlicher Erkenntnisse können Hersteller\*innen hierzu sehr genaue Empfehlungen und Angaben machen.

### BELIEBTE SORTEN UND MEHR

Nassnahrung punktet mit der Kombination aus einer stückfleischigen Konsistenz, dem appetitanregenden Geruch sowie der hohen Restfeuchte. Mit Letzterer nimmt der Vierbeiner bereits während der Nahrungsaufnahme Flüssigkeit zu sich. Dies ist insbesondere dann vorteilhaft, wenn der Vierbeiner nicht so gerne trinkt. Trotz des Wasseranteils von bis zu 80 Prozent in der Feuchtnahrung sollte allerdings den vierbeinigen Schützlingen stets ein gefüllter Napf mit frischem Trinkwasser zur Verfügung stehen.

Bekannt und beliebt bei Vier- und Zweibeinern sind Fleischsorten wie Lamm, Huhn, Rind, Ente, Wild oder aber auch Pansen. Darüber hinaus bietet der Fachhandel mit den Sorten Pferd, Rentier, Büffel, Ziege oder Elch auch tierische Proteinquellen, die ungewohnte Vielfalt auf den Speiseplan bringen können. Insbesondere nahrungsempfindliche Hunde, die mit Allergien zu kämpfen haben, vertragen diese Proteinquellen oftmals besser. Zudem weist Nassfutter aufgrund seiner feuchten Konsistenz eine grundsätzlich hohe Akzeptanz bei den Vierbeinern auf, denn es schmeckt intensiver und wird daher häufig mit mehr Begeisterung gefressen. Für wählerische und mäkelige Hunde ist es deshalb eine besonders gute Wahl.

#### OPTIMALE LAGERUNG

Hinweise zur Lagerung können Tierhalter\*innen den jeweiligen Etiketten entnehmen. Dort befinden sich die entsprechenden Informationen. Ist die Dose oder Aluschale geschlossen, ist sie in der Regel lange haltbar. Allerdings sollte das Futter nicht in warmen Räumen gelagert werden, sondern am besten in einer kühlen Abstellkammer oder einem Keller. Häufig wird Nassfutter aufgrund der praktischen und handlichen Dosengröße auch direkt im Kühlschrank aufbewahrt. Dies stellt generell kein Problem dar, jedoch ist es ratsam, die Dose mindestens zwei Stunden vor der Fütterung aus dem Kühlschrank zu nehmen. Das Futter kann sich so langsam auf die Zimmertemperatur erwärmen. Sonst kann es zu Verdauungsproblemen kommen.

Die meisten Hersteller\*innen empfehlen, geöffnetes Nassfutter zügig zu verbrauchen. Es hält sich im Kühlschrank bis zu zwei Tage. Spätestens dann sollte es aber verfüttert werden. Für die Lagerung im Kühlschrank wird das geöffnete Nassfutter idealerweise luftdicht, beispielsweise mit Frischhaltefolie oder einem Deckel verpackt.



#### Gesunde Hundezähne

Das zusätzliche Angebot spezieller Kau-Artikel zur Pflege und Gesunderhaltung des Hundebisses ist eine sinnvolle Ergänzung, denn diese unterstützen zugleich das natürliche Kaubedürfnis der Vierbeiner.



## Bewährte Qualität seit 1983 jetzt im neuen Design

RINTI KENNERFLEISCH



#### DEUTSCHLANDS BELIEBTESTES HUNDEFUTTER\*

Seit 1983 vertrauen unserem Familienunternehmen Millionen von Hundebesitzern und Millionen von Hunden sind mit unserem Futter ein Leben lang aufgewachsen. Denn Rinti Kennerfleisch ist reich an natürlichen Fleischstücken und angereichert mit Flachs-Öl für eine ausgewogene Balance ungesättigter Fettsäuren, ohne Zusatz von Getreide und Soja – natürlicher Fleischgeschmack ohne Aromastoffe.

Mehr Informationen auf: [www.rinti.de](http://www.rinti.de)

\*I.L. IRI/Nielsen, Absatz Stück, YTD Dezember 2021



Spendenübergabe bei zookauf Rheine: Marktleiter Carsten Raabe mit der Vorstandsvorsitzenden der Katzenhilfe Rheine Samantha King (li) und Margret Borkmann (aktives Mitglied der Katzenhilfe Rheine und Pflegestelle)

# EINSATZ ZUM WOHL DER TIERE

## Tierschutzkonzept von zookauf

In einem ganz besonderen Maße engagieren sich täglich viele Mitarbeiter\*innen der Tierheime Land auf Land ab für in Not geratene Tiere. Mit liebevoller Zuwendung nehmen sie sich der heimatlosen und pflegebedürftigen Tiere an und gestalten ihren Aufenthalt in den Tierheimen so angenehm wie nur möglich.

**T**ierschützer\*innen aus vollem Herzen zu sein und sich mit Leidenschaft den Tieren anzunehmen, die nicht selten schwere Schicksale erfahren mussten, diesem Einsatz gebührt großer gesellschaftlicher Dank, denn ein solches Wirken macht einen echten Unterschied.

Um ein Licht auf diejenigen zu werfen, deren Einsatz nicht hoch genug zu schätzen ist, führt die Fachhandelsgruppe zookauf gemeinsam mit ihren zookauf-Partner\*innen sowie namhaften Sponsor\*innen regelmäßige Spendenaktionen durch, die gezielt den örtlichen Tierheimen und den in ihrer Obhut lebenden Pfleglingen zugutekommen. Dank der intensiven Kooperation mit dem beliebten Fachmarkt zookauf Rheine – auch bekannt als Bendick zookauf – erhielt kürzlich die Katzenhilfe Rheine und Umgebung e. V. eine umfangreiche Spende. Die Initiative kümmert sich mit großer Fürsorge und in enger Zusammenarbeit mit privaten Pflegestellen um heimatlose Samtpfoten.

Die Freude über eine Spendenpalette mit hochwertigen Futtermitteln war der Vorstandsvorsitzenden der Tierschutzorganisation Samantha King sichtlich anzumerken. Der Wert der Spende beläuft sich auf rund 550 Euro.

### ERFOLGREICHES PROJEKT DER ZOOKAUF-GRUPPE

In der zookauf-Fachhandelsgruppe ist man sich einig, dass das Engagement und die Unterstützung für den Tierschutz nur gemeinsam gelingen können. Getragen von der guten Zusammenarbeit der zookauf-Partner\*innen sowie bekannter Sponsor\*innen wird unser starkes Bündnis auch in Zukunft Tierschutzinitiativen mit Spendenaktionen unterstützen und Tieren in Not helfen.



## ZEIT, GUTES ZU TUN

Helfen Sie mit und unterstützen Sie mit Ihrem Einkauf gezielt Tiere in Not!







## EIN ZEICHEN FÜR DEN KLIMASCHUTZ

### zookauf Fachhandelsgruppe setzt auf klimaneutralen Druck

Seit einem Jahr werden die beliebten Printmedien der zookauf Fachhandelskooperation, wie das Heimtier-Journal, klimaneutral gedruckt. Dies setzt im Sinne der Nachhaltigkeit ein Zeichen, um langfristig Ressourcen effizienter zu nutzen und eine nachhaltige Zukunft für uns alle zu sichern. Diesen Beitrag zur Kompensation wird zookauf auch in diesem Jahr weiter fortsetzen.

**D**urch einen klimaneutralen Druck können alle Treibhausgasemissionen einzelner Druckprodukte, die mittel- oder unmittelbar beim Druck von Printmedien entstehen, ausgeglichen werden. Diese Kompensation von Druckemissionen kommt somit der Umwelt zugute, denn zugleich unterstützt die zookauf Fachhandelsgruppe den Klimaschutz mit dem Kombiprojekt des regionalen Engagements und des internationalen Waldschutzes. So schützt dieses den Wald in Pará an der brasilianischen Amazonasmündung und vermeidet kommerzielle Abholzung. Zudem werden regionale Initiativen in Deutschland unterstützt, die sich u. a. für den Schutz heimischer Wälder, Moore und der Alpen einsetzen.

#### WALDSCHUTZ IN PARÁ

Da die Entwaldung des Regenwaldes einen großen Teil der gesamten Treibhausgasemissionen Brasiliens ausmacht, ist der Schutz des Waldes von mehrfacher Bedeutung. Durch das internationale Projekt in Pará wird eine Fläche von etwa 27.000 ha Regenwald vor weiteren Abholzungen geschützt. Dadurch werden mindestens 372.707 t CO<sub>2</sub> pro Jahr gespart. Des Weiteren schafft das Projekt durch den Verkauf von Emissionsminderungs-Nachweisen eine wichtige Grundlage vor Ort, um ein nachhaltiges Waldbewirtschaftungskonzept zu ermöglichen.

#### BERGWALDPROJEKT E. V.

Nicht nur in Brasilien schaffen der klimaneutrale Druck und die durch zookauf unterstützten Projekte eine neue Perspektive. Auch

in Deutschland wird so die Stabilität der Wälder gestärkt. Dies verdeutlicht das Beispiel des Sauerlandes und des Bergwaldprojektes. Im Fokus steht eine nachhaltige Waldentwicklung, die an die nächste Waldgeneration denkt. Die Aufgaben des Bergwaldprojektes konzentrieren sich auf die Pflanzung neuer sowie auf die Pflege der bereits bestehenden Bäume.

#### EIN KLARES BEKENNTNIS

Verantwortungsvolles Handeln ist seit jeher ein Teil des Selbstverständnisses der zookauf-Gruppe. Daher wird auch in diesem Jahr der Fokus auf einen effektiven Klimaschutz gelegt und unvermeidbare CO<sub>2</sub>-Emissionen hinsichtlich der Druckprozesse der Printmedien werden durch Investitionen in entsprechend nachhaltige Klimaschutzprojekte unterstützt. Im Rahmen dieser umweltbezogenen Projekte, wie Wiederaufforstungsmaßnahmen zur Speicherung schädlicher Treibhausgase sowie dem Schutz und der Wiederherstellung von Biodiversität in Wäldern und Mooren, möchte das Unternehmen einen aktiven Beitrag zur Erreichung wichtiger Klimaziele leisten.

Und auch vor der eigenen Firmen-Haustüre spielen die Themen Nachhaltigkeit und Umweltschutz bei der zookauf-Gruppe eine zentrale Rolle. Denn mit einer firmeneigenen PV-Anlage können firmen- und mitarbeitereigene E-Autos mit selbst erzeugtem Strom aufgeladen werden.



MARKENWELT

TRIXIE



## FREUNDE FÜRS LEBEN!

Seit fast 50 Jahren begleitet TRIXIE Haustiere von der Geburt bis zum Seniorenalter, zu Hause und auf Reisen, bei Spiel und Sport und zu jeder Jahreszeit mit passenden Produkten. Dabei gehen wir nicht nur auf die unterschiedlichen Vorlieben und Bedürfnisse von Rassen ein, sondern lassen auch die aktuellen Trends nicht aus den Augen.

**K**urz gesagt: TRIXIE hat für jeden Tierfreund etwas Passendes im Sortiment. Und das liegt nicht nur an der umfangreichen Auswahl von 6.500 Artikeln, sondern auch an unserem sehr guten Preis-Leistungs-Verhältnis.

### BEI UNS IM FOKUS – DEIN PARTNER MIT DER GRAUEN SCHNAUZE

Nachdem unser Junior-Sortiment rund um Artikel für Welpen und Kitzen stetig erweitert wurde, widmen wir uns dieses Jahr den Tier-Omis und -Opis. Denn das Leben mit einem alten Tier ist etwas Besonderes.

Zum einen wird die Verbindung zum vierbeinigen Freund mit den Jahren immer intensiver. Zum anderen entwickeln tierische Senioren eine besondere Ausstrahlung, die sich oft durch Ruhe und Gelassenheit auszeichnet. Die neue Lebensphase bringt aber auch veränderte Bedürfnisse mit sich. Vieles geht nun etwas langsamer und die Erholungsphasen werden länger. Die Herausforderung für Tierbesitzer\*innen besteht darin, die Anzeichen zu verstehen und sich darauf einzulassen. Dafür bietet unser Sortiment zahlreiche Hilfsmittel und sinnvolles Zubehör, welche Hunde- und Katzen-Senioren fit halten und sie im Alltag unterstützen.



Orthopädische Betten mit viskoelastischem Schaum passen sich genau der Körperkontur an. Druckempfindliche Körperstellen werden so entlastet.



Kratzbaum Emil mit Aufstieghilfen für Katzensenioren



Bei Demenz und Übergewicht: Slow Feeding Näpfe



Umfangreiche Informationen: Unsere Senior-Broschüre



Lochball mit Schelle: Weiche, gelbe Spielzeuge, die Geräusche von sich geben, können von sehbehinderten Hunden gut wahrgenommen werden.

## ZUM WOHL DER TIERE

Ein kritisches Auge auf unser Sortiment hat das TRIXIE-Tierwohl-Team. Es begleitet die Entwicklung, Überarbeitung und Prüfung unserer Produkte unter dem Aspekt, dass sie für das Tier bei bestimmungsgemäßem Gebrauch weder schädlich sind noch ihm Schmerzen oder Leid zufügen können. Dafür bedienen sich unsere Kolleginnen dem aktuellen Wissensfundus rund um die Bedürfnisse von Haustieren sowie der fachlichen Kompetenz von Expert\*innen. Sie prüfen Reklamationen, tauschen sich mit Fachleuten aus und schulen Kund\*innen und Mitarbeitende rund um Produkte und Tierbedürfnisse.

## TRIXIE UND WELTVOGELPARK WALSRODE

So ist auch die Zusammenarbeit mit dem Weltvogelpark Walsrode entstanden. Über 90 Produkte in unserem Vogelsegment wurden gemeinsam überarbeitet und neu entwickelt. Im Vordergrund der Kooperation stehen die Nachhaltigkeit und artgerechte Konstruktion der Artikel sowie die Sicherheit und Gesundheit der Tiere. Bei den Ziervogel-Neuheiten wurde besonders auf den Einsatz von Naturmaterialien wie Bambus, Rattan, Muscheln, Baumwolle und Sisal geachtet.



[www.trixie.de](http://www.trixie.de)

[www.instagram.com/trixie.heimtierbedarf/](https://www.instagram.com/trixie.heimtierbedarf/)

[www.facebook.com/trixie.heimtierbedarf/](https://www.facebook.com/trixie.heimtierbedarf/)

[www.youtube.com/user/trixieheimtier](https://www.youtube.com/user/trixieheimtier)



Das Indoor-Gehege mit herausnehmbarer Wand ist optimal als Schlafdomizil geeignet. Kombiniert mit einem Freilaufgehege bietet es Kleintieren viel Auslauf.



# Funktion trifft auf Geschmack



## Passende Kleidung für Hunde

Modischer Schnickschnack oder funktionelles Hilfsmittel? Hundemäntel sind entgegen der landläufigen Meinung keine reine Geschmackssache. Unter bestimmten Umständen sollten auch Hunde in der kalten Jahreszeit dick auftragen. Wichtig ist dabei nicht nur, das passende Kleidungsstück für den Vierbeiner zu finden, sondern auch den richtigen Zeitpunkt zu erkennen, um es ihm anzuziehen.

**F**riert ein Hund, ist sein Erscheinungsbild dem eines bibbernden Menschen sehr ähnlich: Er zittert. Insbesondere bei Rassen mit kurzem Fell und fehlender Unterwolle ist dieses häufig zu beobachten. Doch auch magere, alte und kranke Tiere sowie kleine Hunde neigen zum Frieren.

### KÄLTEEMPFFINDEN VARIERT

Selbst so manche größere und großzügig behaarte Hunde können zu den Frostbeulen zählen, denn ihr Kältegefühl ist – wie bei uns Menschen – ein individuelles Empfinden. Und so liegt es auf der Hand, dass für ein fröstelndes Tier ein spezieller Wetterschutz in Form eines wärmenden Hundemantels unbedingt zu empfehlen ist. Dagegen benötigen Vierbeiner, die in der kalten Jahreszeit offensichtlich nicht frieren und sich auch bei niedrigen Temperaturen entspannt draußen bewegen, keine zusätzliche Bekleidung.

### DEN WETTERBEDINGUNGEN ANGEMESSEN ANZIEHEN

Tierfreund\*innen sollten ihre Vierbeiner und deren Kälteempfinden genau beobachten, denn ein Hundemantel sollte je nach Wetterlage und Situation getragen werden. Ist es beispielsweise offensichtlich, dass der Hund friert, wird der Mantel übergezogen. Läuft oder tobt der Vierbeiner mit anderen Hunden, kann der Mantel ausge-

zogen werden. Kommt das Tier zur Ruhe, bekommt es den Mantel wieder übergestreift. Letztlich ist das bei unseren Hunden nicht anders als bei uns Menschen. Dabei ist der Einsatz eines Mantels auch für Hunde sinnvoll, die aktiv Hundesport betreiben. So wird der Mantel in den Trainingspausen angelegt, um dafür zu sorgen, dass die aufgewärmten Muskeln nicht sofort auskühlen.

### DER PERFEKTE SITZ

Die Größe des Mantels muss stets dem Körper des Hundes angepasst sein, denn der perfekte Sitz ist alles. Ein passender Mantel engt das Tier nicht ein und lässt sich bequem an- und ausziehen. Beine, Hals und Rute des Tieres müssen frei bleiben und ungestört bewegt werden können. Dazu sollte das Mäntelchen atmungsaktiv und wasserundurchlässig sein.

Nicht jeder Hund mag es sofort, einen Mantel übergestreift zu bekommen. Ist der Hund zunächst misstrauisch, sollte er in kleinen Schritten daran gewöhnt werden, beispielsweise mit positiver Verstärkung und Futterbelohnungen. Dabei wird der Mantel dem Hund jeden Tag ein Stückchen nähergebracht und jede Annäherung wird mit einem Leckerli belohnt, damit mit dem nützlichen Kleidungsstück etwas Positives und Behagliches verbunden wird.



HUNTER®



Safety First

Sicherheitsgeschirr Maldon

[www.hunter.de](http://www.hunter.de)



# FÜR DEN OPTIMALEN SCHUTZ IM WINTER

## Fell- und Pfotenpflege beim Hund

**Frost, Schnee, Matsch und Nieselregen: Die alljährlichen Winterkapiolen lassen nicht nur Zweibeiner frieren. In der kalten Jahreszeit sollte auch unseren Vierbeinern eine besondere Aufmerksamkeit gelten, denn Pfoten und Fell benötigen jetzt die richtige Pflege.**

**M**atsch, Schnee, Eis, Streusand und Splitt beanspruchen in der kalten Jahreszeit die Ballen der Hunde besonders stark. Nicht selten ist die empfindliche Haut der Tiere an den Pfoten nach einer winterlichen Gassi-Runde spröde oder rissig. Auch das Festsetzen von Eisklumpen an den Haaren zwischen den Zehen oder im Haarkleid der Tiere ist keine Seltenheit und insbesondere Tiere mit längerem Fell sind verstärkt davon betroffen. Um diese Auswirkungen des Winters auf unsere Vierbeiner so minimal wie möglich zu halten, ist nun die richtige Fell- und Pfotenpflege gefragt.

### SO BLEIBEN DIE PFOTEN GESCHMEIDIG

Damit die Ballen des besten Freundes geschmeidig und belastbar bleiben, ist es durchaus ratsam diese bereits vor dem gemeinsamen Spaziergang mit einer speziellen Pfotenpflege aus dem Zoofachmarkt einzureiben. Die aufgetragene Pflege verringert das Festsetzen von Eisklumpen und Salz zwischen den Zehen. Nach jedem Spaziergang sollten die Pfoten mit lauwarmem Wasser abgewaschen werden. Somit wird gleichzeitig verhindert, dass der Vierbeiner Salzreste nach der Gassi-Tour von den Pfoten leckt, was wiederum Verdauungsstörungen verursachen könnte. Weisen die Pfoten nach der Reinigung Risse auf, sind Wund- und Heilsalben, bei-

spielsweise mit Kamille, Arnica oder Ringelblume empfehlenswert. Als Tierhalter\*in gilt es, in der kalten Jahreszeit auch ein Augenmerk auf mögliche Eisklumpen zu richten, die sich während des Spaziergangs besonderes gerne bei Hunden mit längerem Fell zwischen den Ballen festsetzen. Eine äußerst schmerzhaft und unangenehme Angelegenheit für die Vierbeiner, die im ungünstigsten Falle auch zu Verletzungen führen kann. Es ist daher durchaus sinnvoll, die Haare, die zwischen den Ballen wachsen, mit Hilfe einer gebogenen Pfotenschere zu kürzen.

### SO SCHÖN GEHT FELL

Ebenso wie die Pfoten sollten Tierhalter\*innen auch Fell und Haut ihrer Schützlinge in den winterlichen Monaten im Blick haben. Bereits im Herbst beginnt der Hundeorganismus alle nötigen Stoffwechselvorgänge einzuleiten, um sich auf die winterlich kalten Tage vorzubereiten. Ist eine regelmäßige Fellpflege der Tiere natürlich nicht nur in der kalten Jahreszeit eine wichtige Maßnahme, so hält der Winter einige Herausforderungen bereit, auf die es besonders zu achten gilt. Denn Nässe und Kälte sowie der Wechsel vom gemütlich warmen Innenraum in die winterliche Frische beansprucht gleichermaßen Haut und Fell der Tiere. So haften Schnee, Schmutz

und Splitt besonders gerne im Haarkleid der Tiere und sollten nach den gemeinsamen Spaziergängen aus dem Fell der Tiere entfernt und ausgekämmt werden. Damit beugen Tierfreund\*innen nicht nur Verfilzungen vor. Sie entfernen zugleich auch die losen und abgestorbenen Haare aus dem Fell, die keinerlei wärmende Funktion mehr für die Tiere besitzen und fördern das Nachwachsen eines neuen, wärmenden Fells.

### SO FUNKTIONIERT DIE HUNDEHAUT

Zur richtigen Pflege des tierischen Lieblingen gehört es auch, den Aufbau der Hundehaut richtig zu verstehen. So bildet sie die äußere

Bedeckung des Körpers und besteht aus der Ober- und Lederhaut sowie dem fetthaltigen Unterhautgewebe und ist zugleich das größte Organ des Tieres. Haare, Drüsen und Muskeln durchziehen zum Teil alle drei Schichten. Durch ihren natürlichen Säuremantel dient sie dem Körper als Schutz gegen äußere Einflüsse und regelt den Wärmehaushalt. Die Haut ist zugleich Speicherorgan (Depotfett), Ausscheidungsorgan (Talg, Schweiß) und Sinnesorgan (Tast-, Wärme-, Kälteempfinden).

Damit die Haut gesund bleibt, ist die Pflege enorm wichtig und so unterstützen eine angemessene Fellpflege und das regelmäßige Bürsten nicht nur perfekt die Durchblutung der Haut, sondern tragen auch noch erheblich zum Wohlbefinden der Vierbeiner bei.



### Bestens gerüstet

- Vor dem Spaziergang: Ballen mit entsprechender Schutzcreme einschmieren
- Nach dem Spaziergang: Streusalz mit lauwarmem Wasser von den Pfoten abwaschen
- Im Anschluss: Pfoten mit einer fettreichen Creme pflegen
- Haare zwischen den Zehen kürzen
- Mantel als sinnvolle Hundekleidung für Hunde mit wenig Fell, alte oder kranke Vierbeiner

# Gewinnspiel

## Einfach sauber

### So können Sie mitmachen:

Senden Sie uns dafür das richtige Lösungswort mit dem Stichwort „Bona“ an folgende E-Mail-Adresse oder Postanschrift: [gewinnspiel@zookauf.de](mailto:gewinnspiel@zookauf.de); [takefive-media GmbH](mailto:takefive-media@gmbh.de), Gabriele Evertz, Gewerbestr. 9, 42499 Hückeswagen.

Veranstalterin des Gewinnspiels und verantwortlich für die Datenverarbeitung: takefive-media GmbH, Gewerbestr. 9, 42499 Hückeswagen. Sie erreichen unseren betrieblichen Datenschutzbeauftragten unter [datenschutz@takefive-media.de](mailto:datenschutz@takefive-media.de). Die Datenverarbeitung erfolgt zum Zwecke der Ermittlung eines Gewinners oder einer Gewinnerin und zur Benachrichtigung des Gewinners oder der Gewinnerin. Rechtsgrundlage ist Art. 6 Abs. 1 lit b) DSGVO. Die Bereitstellung der Daten ist zur Teilnahme am Gewinnspiel erforderlich. Nach Beendigung des Gewinnspiels werden Ihre Daten wieder gelöscht, sofern keine gesetzlichen Aufbewahrungspflichten entgegenstehen. Ihre Daten werden ohne Ihre Zustimmung nicht an Dritte weitergegeben. Sie haben u. a. ein Recht auf Auskunft, Berichtigung und Löschung Ihrer Daten. Zudem haben Sie ein Beschwerderecht bei der zuständigen Aufsichtsbehörde. Einsendeschluss ist der 28.02.2023. Die Preise werden per Post an die Gewinner\*innen versendet. Der Rechtsweg ist ausgeschlossen. Es obliegt den Gewinner\*innen, sich bzgl. der Gewinnabwicklung innerhalb von vier (4) Wochen nach Zugang der Gewinnbenachrichtigung zu melden und den Gewinn anzunehmen. Andernfalls verfällt der Anspruch auf den Gewinn.

In jedem zweiten Haushalt lebt mindestens ein Haustier, so das Ergebnis einer Umfrage von Statista. Kein Wunder, bringen doch Katze, Hund und Co. viel Freude ins Haus. Natürlich bleibt es da nicht aus, dass sich Tierhaare ansammeln oder sich der Schmutz der letzten Gassi-Runde in den eigenen vier Wänden verteilt. Mit dem neuen Premium Spray Mop des schwedischen Unternehmens Bona lassen sich schmutzige Böden unkompliziert reinigen, egal ob es sich um Tierhaare oder Spuren von schmutzigen Pfoten handelt. Passé ist das mühevollere Wischen und Auswringen des Putzlappens, denn der Reinigungsprozess beim Bona Premium Spray Mop besteht lediglich aus einer bereits optimal für den Boden dosierten Lösung, die per patentiertem Sprühmechanismus ausgebracht wird.

Das Heimtier-Journal verlost einen der hochwertigen Bona Premium Spray Mops. Im Set enthalten ist darüber hinaus ein Reinigungspad, das zu über 90 Prozent aus recycelter, waschbarer Mikrofaser besteht sowie die passende Reinigungslösung für Hartböden. Für die Teilnahme am Gewinnspiel müssen Tierfreund\*innen einfach die folgende Frage richtig beantworten und die korrekte Lösung an uns senden.

**IN JEDEM WIEVIELTEN HAUSHALT LEBT MINDESTENS EIN HAUSTIER?**

A) IN JEDEM HAUSHALT

B) IN JEDEM ZWEITEN HAUSHALT

C) IN JEDEM DRITTEN HAUSHALT



*Viel Glück!*



# VERSTEHST DU MICH?

## Was uns Katzen mitteilen möchten

Die Äußerungen unserer Katzen sind sehr vielfältig und sie nutzen diese in Form von laut- und körpersprachlichen Signalen, um auf ihre Gemütsverfassung hinzuweisen. Für ihre Menschen lohnt sich die Übersetzungsarbeit ungemein, denn wer die eigene Samtpfote versteht, erkennt die Bedürfnisse des Tieres und kann die Bindung zu ihm stärken.

**A**nders als beispielsweise Hunde, gelten Katzen als Einzelgänger. Die kleinen Schlaumeier scheinen sich selbst genug zu sein und kommen nicht immer auf Zuruf zum Menschen. Diese Erfahrung wird sicherlich jede Katzenbesitzerin und jeder Katzenbesitzer bereits gemacht haben.

Das Vertrauen der Tiere muss zunächst einmal erworben werden – und das gelingt am besten, wenn wir Menschen ihre Signale richtig deuten können. Dabei erstreckt sich die Bandbreite, mit der Katzen Signale über ihren Gemütszustand aussenden, von der Mimik über ihre Körpersprache bis hin zur Lautgebung, in der Fachsprache Vokalisation genannt. Nicht nur Artgenossen, sondern auch Tierfreund\*innen können mit ein bisschen Übung schnell interpretieren, ob der kleine Jäger gerade spielen oder kuscheln möchte, ob er sich wohl oder bedroht fühlt.

### ÄUSSERUNG DES WOHLBEFINDENS

Für Besitzer\*innen eines schnurrenden Lieblings ist es stets ratsam, das Gesamtbild der Katze zu betrachten. Dabei ist es sinnvoll, zunächst auf die Körperhaltung des Tieres zu achten. So bewegt sich eine Katze, die sich sicher und wohl fühlt, ruhig und ihr Fell liegt sowohl am Rücken als auch am Schwanz an. Steht sie hingegen auf allen vier Beinen fast wie auf Zehenspitzen, macht sie sich





groß, indem sie den Rücken zum Buckel aufwölbt, richtet sie dabei sogar womöglich noch ihr Fell auf und wird der Schwanz groß und puschelig, so zeigt sie damit deutlich, dass sie sich bedroht fühlt. Weitere Anzeichen für Wohlbefinden lassen sich an Mimik und Vokalisation der Tiere erkennen. Sind die Ohren aufgerichtet, folgen sie Geräuschen? Wohin geht der Blick der Katze? Sind die Pupillen klein oder groß? Katzen sind in der Lage die Größe ihrer Pupillen 30-mal stärker zu verändern als wir Menschen. Im Normalfall richtet sich die Pupillengröße nach dem Lichteinfall – je mehr Licht, desto kleiner die Pupille. Weitet sie sich von einer Sekunde auf die andere, kann dies ein Zeichen für Aufregung und Freude, aber auch für Angst sein. Für Tierfreund\*innen ist es daher ratsam, den Wandel der Pupillengröße immer im Zusammenhang mit weiteren Signalen der Samtpfote zu interpretieren. Bei einer Katze, die beispielsweise verschlafen mit den Augen blinzelt, können sich ihre Besitzer\*innen sicher sein, dass sie gerade friedlich gestimmt ist.

### ZEICHEN VON VERTRAUEN

Aufschluss über die Gefühlswelt der Katze geben auch ihre Lautäußerungen. Wer kennt sie nicht, die beruhigenden, tiefen Schnurrgeräusche, die Katzen im „Wohlfühlmodus“ sowohl beim Ein- wie auch beim Ausatmen produzieren. Das tiefe Schnurren zeigt, dass die Katze gerade mit sich und der Welt zufrieden ist und um friedlichen Umgang bittet. Faucht oder knurrt die Samtpfote, wittert sie Gefahr.

Während erwachsene Wildkatzen den typischen Maunzlaut „Miau“ nicht in ihrem Repertoire haben, ist er bei Hauskatzen eine durchaus übliche Ansage an ihren Menschen. Aus Beobachtungen und aus der Erfahrung heraus, ist bekannt, dass Katzen untereinander höchst selten mit diesem Laut kommunizieren. Maunzen ist also eine Aufforderung der Samtpfote an den Menschen: „Spiel mit mir, gib mir Futter, ich brauche Zuwendung.“ Je nachdem, in welchem Umfeld die Katze aufwächst und in welchen Situationen der Mensch auf das Maunzen reagiert, ist es bei unseren kleinen Jägern unterschiedlich stark ausgeprägt.

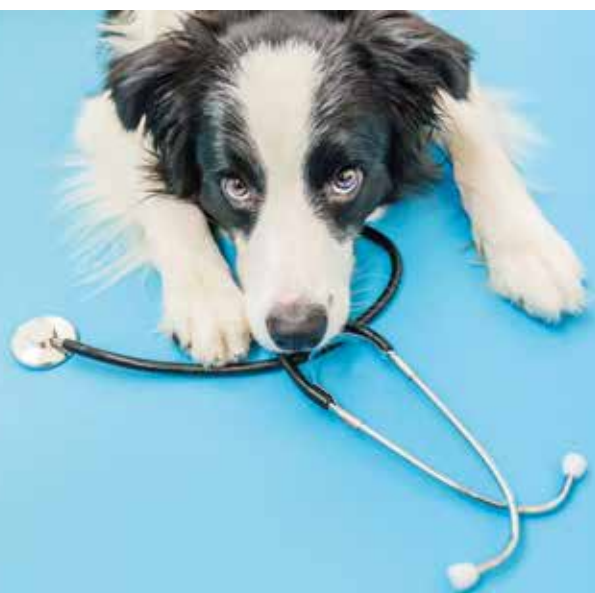
### DER KATZENSCHWANZ - INDIKATOR DER KOMMUNIKATION

Als wichtiger Signalgeber ist der Katzenschwanz von großer Bedeutung, gibt er doch sehr genau Aufschluss über den Gefühlsstand der Samtpfote. Daher sollte der Mensch unbedingt sein Bestes geben, diese Signale richtig zu deuten, denn die schnurrenden Schlaumeier tun sehr viel für eine gute Unterhaltung.

Eine Demonstration uneingeschränkter Wohlbehagens und Vertrauens ist bei Katzen der hoch erhobene Schwanz und das Entgegenstrecken des Hinterteils. Dieses ist ein untrügliches Signal, dass sich die Katze rundum wohl und sicher fühlt und eine besondere Form der Sympathiebekundung. Seinen Ursprung hat dieses Verhalten darin, dass junge Katzen ihrer Mutter oder ihren Artgenossen die sogenannte „Analkontrolle“ anbieten. Am After befinden sich zahlreiche Drüsen, die Gerüche aussenden, sozusagen die Visitenkarte der Katze. Durch das Heben des Schwanzes liefert der kleine Jäger seinem Artgenossen diverse Informationen hinsichtlich seines Alters, Geschlechts, Gesundheitszustands und seiner Gemütslage. Eine Bestätigung dieses Vertrauensangebots können wir Menschen ganz einfach geben: Streicheln!

Doch neben der guten Kommunikation ist der Schwanz der Tiere auch als Balancierstange, Steuerruder und Stimmungsbarometer von großer Bedeutung. Der so harmonisch zum Körperbau des Tieres passende Schwanz besteht in der Regel aus rund 20 Wirbeln und kann je nach Rasse unterschiedlich aussehen. Doch egal in welcher Variante er in Erscheinung tritt, seine Funktion ist stets die gleiche, denn eine fast selbstverständliche Sicherheit geht bei der Katze von ihrem sehr beweglichen Schwanz aus. Als Steuerruder leitet er die kleinen Abenteurer sicher über die schmalste Mauer oder hält den genauen Kurs beim Sprung. Selbst in schwierigen Situationen ist der vierbeinige Akrobat mit seiner Navigationshilfe Schwanz in der Lage, blitzschnell Richtungen zu korrigieren, indem er seinen Körper dreht, um sicher auf den Pfoten zu landen. Dementsprechend groß ist das Handicap bei Katzen die durch einen Unfall oder einen genetischen Defekt ihren Schwanz eingebüßt haben.





# BESUCH BEIM DOC



## Wenn der Hund in die Praxis muss

Gute Pflege, Beschäftigung und eine artgerechte Ernährung schaffen ideale Voraussetzungen für ein langes, gesundes und glückliches Leben unserer tierischen Lieblinge. Und ebenso gehören zur wichtigen Vorsorge regelmäßige Besuche bei der Tierärztin oder beim Tierarzt, denn sie ermöglichen, dass erste Anzeichen einer Erkrankung bei unseren Hunden rechtzeitig erkannt werden können.

Sicherlich kennen viele Tierhalter\*innen diese Situation: Zitternd und mit eingeklemmter Rute sitzt der ansonsten so selbstbewusste Hundefreund im Wartezimmer. Gleich gegenüber setzt sein vierbeiniger Kumpel zu einem jammervollen Konzert an. Angst vor dem Tierarzt oder der Tierärztin verspüren so einige Vierbeiner und umso ratsamer sind die ersten Besuche einer tierärztlichen Praxis bereits im Welpenalter, wenn die Tiere noch völlig unbeeindruckt von dieser Situation sind.

Zunächst einmal sollten beim allerersten Besuch keine schmerzhaften Untersuchungen oder Impfungen anstehen. Für den Anfang reichen schon ein gründlicher Check und viele Streicheleinheiten. Wird diese erste Erfahrung mit dem Tierarzt oder der Tierärztin auch noch mit einem Leckerchen belohnt, ist der erste Schritt in Richtung Vertrauensverhältnis bereits getan. Ein weiterer bedeutender Aspekt ist das Verhalten des Tierbesitzers oder der Tierbesitzerin. Dessen oder deren Nervosität, Anspannung und Angst übertragen sich nämlich auch aufs Tier. Ein sicher und ruhig auftretender Mensch ist daher sehr wichtig. Dann klappt es auch beim nächsten Besuch eines Tierarztes oder einer Tierärztin.

### ROUTINEBESUCHE SIND WICHTIG

Kommt der treue Freund des Menschen schon als Welpen ins Haus, werden neben den wichtigen Impfungen zukünftig einmal im Jahr Routineuntersuchungen durchgeführt. Häufige Krankheiten bei Hunden, beispielsweise die Hüftdysplasie (HD), die Ellenbogendysplasie (ED) oder eine Futtermittelallergie, kann der oder die Ex-

pert\*in dabei frühzeitig bemerken und behandeln. Um altersbedingte Beschwerden wie Herz- und Stoffwechselerkrankungen rechtzeitig zu erkennen, sind Kontrollbesuche der vierbeinigen Oldies alle sechs Monate ratsam.

### WENN EINE MEDIKAMENTENGABE NOTWENDIG WIRD

Auch die beste Vorsorge ist leider keine Garantie, dass der geliebte Vierbeiner nicht doch einmal erkrankt und möglicherweise die Einnahme von Tabletten erforderlich wird. Nicht immer gestaltet sich diese Verabreichung als einfach, denn – so gerne sie auch sonst alles fressen, was ihnen unter ihre Spürnase kommt – in Sachen Medikamente werden die tierischen Mitbewohner doch häufig misstrauisch. Wichtig bei aller Not, die Sie als Halter\*in verspüren, wenn Ihr bester Freund die Medikation verweigert, ein Abbruch der Behandlung ist keine Option. Die verschriebene Einnahmemenge und Behandlungsdauer sollten unbedingt eingehalten werden, um einen Behandlungserfolg und damit das Wohlbefinden Ihres Tieres nicht zu gefährden. Mit ein paar Tipps und Tricks lässt sich die Prozedur durchaus vereinfachen.

### MEDIZIN UNTER DAS FUTTER MISCHEN

Eine sehr gängige und hilfreiche Methode ist es, die Medikamente direkt unter das Nassfutter zu mischen. Bei einigen Fellfreunden gelingt so die Einnahme der entsprechenden Tabletten. Als guter Rat erweist sich auch, die einzelnen Tabletten mit einer kleinen Menge an Trockenfutter über Nacht in einer Futterbox aufzubewahren, sodass sie den Geruch des Futters annehmen.

## TABLETTEN ZERKLEINERN ODER AUFLÖSEN

Auch eine Verabreichung der Tabletten in flüssiger oder in zerkleinerter Form akzeptieren, einige Vierbeiner. Dabei kommen spezielle Pillencutter oder ein Mörser zum Einsatz. Die pulverisierte oder zerkleinerte Tablette wird entweder unter das Nassfutter gemischt oder auch aufgelöst und in flüssiger Form mit Hilfe einer Plastikspritze mit stumpfer Spitze direkt ins Maul des Hundes gespritzt. Eines ist hierbei aber sehr wichtig zu beachten: Nicht jedes Medikament darf in seinem Zustand verändert werden, da manche Arzneimittel sich beispielsweise erst im Darm auflösen sollen. Klären Sie daher mit Ihrem Tierarzt oder Ihrer Tierärztin stets vorab, ob Sie das verordnete Präparat zerkleinern dürfen.

## PRAKTISCHE HILFEN

Lässt sich der Vierbeiner von keiner der beschriebenen Möglichkeiten einer Medikamentengabe überzeugen, können Sie mit speziellen Snacks in die Trickkiste greifen. Diese weichen Leckerchen verfügen über eine kleine Öffnung, in die eine Tablette problemlos hineingedrückt wird. Die weiche Konsistenz des Snacks ermöglicht es, die Öffnung zu schließen, sodass das Präparat nicht mehr sichtbar ist. Durchaus gern wird dieser köstliche Happen dann vom vierbeinigen Patienten angenommen.



„Falls Ihr Hund Experte darin ist, eine Medikamentengabe zu verweigern, dient das Tabletten-Versteck von TRIXIE als hilfreicher Problemlöser. Diese speziellen Snacks zum Befüllen sind mit einer Öffnung versehen, in die die Tablette hineingeschoben werden kann. Der weiche Snack lässt sich anschließend zusammendrücken und kann direkt als Leckerli verfüttert werden.“



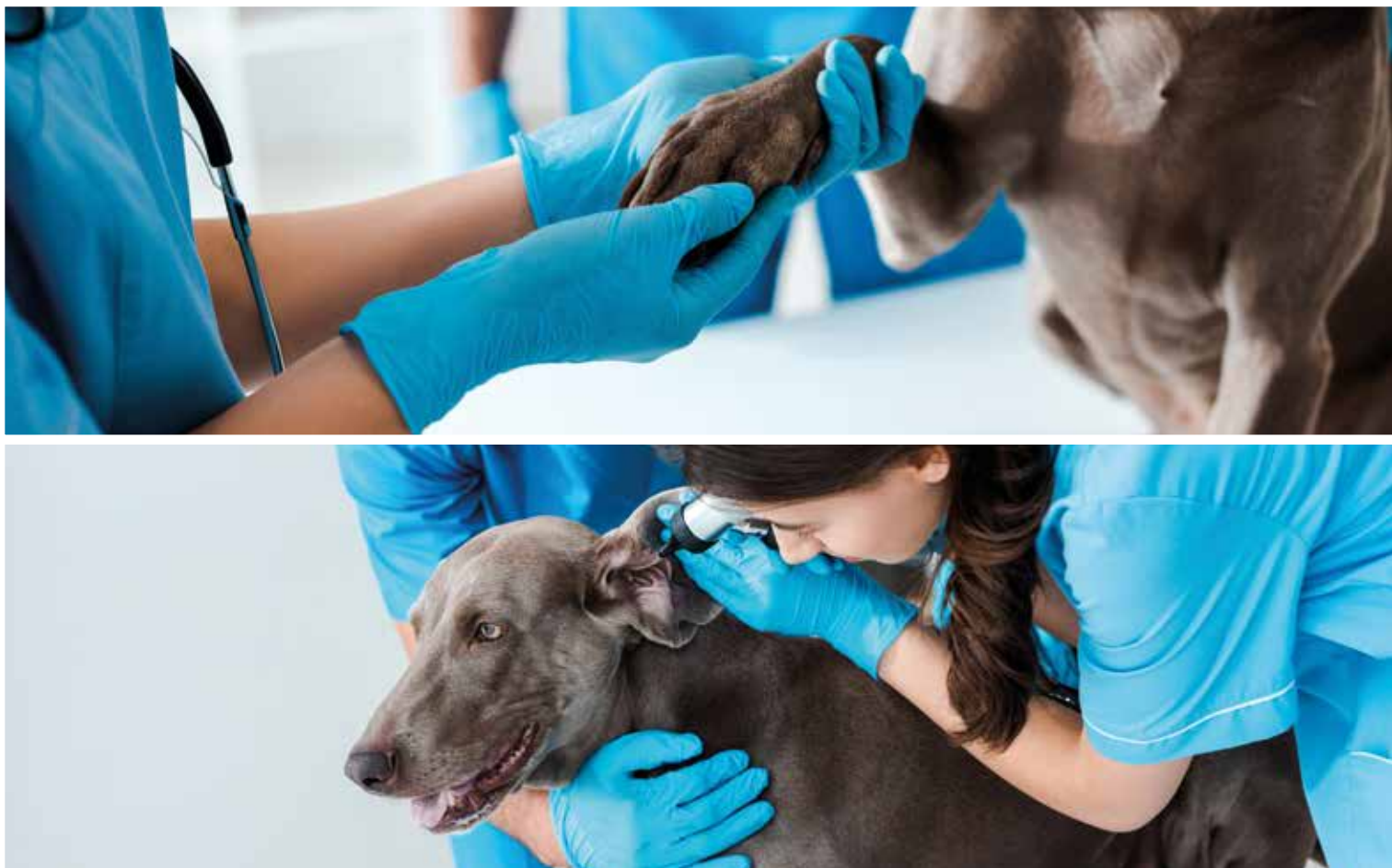
Bernadette Krupp,  
TRIXIE

### TRIXIE TABLETTEN-VERSTECK

- Ideal für Hunde zur Verabreichung von Medikamenten
- Snacks zum Befüllen
- Erleichtert die Gabe von Medikamenten
- Tablette in die Öffnung schieben und zusammendrücken



Weitere Infos  
unter:





## VERSORGUNGSLEISTUNGEN SIND GESTIEGEN

### Neue Gebührenordnung für Tierärztinnen und Tierärzte

Seit Ende November letzten Jahres gilt die neue Gebührenordnung (GOT) für Tierärztinnen und Tierärzte. Diese sorgt für einige Verwirrungen und Unmut, kommen die Preissteigerungen doch in einer Zeit, in der Verbraucher\*innen ohnehin aufgrund von Energie- und Wirtschaftskrisen stark belastet sind.

Die letzte inhaltliche Gebührenanpassung fand vor ziemlich genau 23 Jahren statt. Nun wurde die Gebührenordnung einer Neugestaltung unterzogen und soll allgemein leichter verständlich sein. Damit passen sich die Gebühren den wirtschaftlichen Erfordernissen tierärztlicher Praxen an, denn mittlerweile gibt es viele neue Technologien und Verfahren.

#### WAS HAT SICH GEÄNDERT?

Der Gebührenkatalog wurde um zahlreiche Leistungspositionen ergänzt, beispielsweise um die einer CT-Untersuchung. Neben einigen allgemeinen Regelungen sind nun knapp tausend Leistungen aufgeführt und mit Preisen versehen. Im Vergleich: vorher waren es ca. achthundert. Auch juristische Personen, wie GmbHs bzw. Tierärzketten, unterliegen diesen Gebühren.

Im Durchschnitt erhöhen sich nun die Preise für Tierhalter\*innen um 20 Prozent. Grundlage dafür ist eine Studie, die vor zwei Jahren von der Bundesanstalt für Landwirtschaft und Ernährung (BMEL) in Auftrag gegeben wurde. Sie kam zu dem Schluss, dass die Gebühren deutlich gesteigert werden müssen, um eine Tierarztpraxis wirtschaftlich rentabel führen zu können. Dagegen wurden für einige Leistungen die Honorare gesenkt, wie etwa das Röntgen. Neu ist, dass die Gebühren für Katzen und Frettchen an die des Hundes angeglichen wurden. Zuvor gab es für Hund und Katze jeweils unterschiedliche Gebührensätze.

#### PREISE ABHÄNGIG VON TIER UND PRAXIS

Die Gebührenordnung weist einen ein- bis vierfachen Satz auf. Eine Unter- oder Überschreitung dieser Grenzen ist rechtlich nicht zulässig und strafbar. Die Verordnung gibt also einen Rahmen vor, in dem eigene Preisgestaltungen möglich sind. So kann es beispielsweise bei der Auswahl des GOT-Satzes eine Rolle spielen, wie umgänglich der zu behandelnde Hund oder die Katze ist. Auch mögliche Komplikationen, die während einer Behandlung auftreten, der Einsatz moderner Geräte oder aber auch der Mietpreis am Standort der Praxis sind Bestandteil innerhalb der Preisgestaltung.

Somit hängt der anzuwendende Gebührensatz von der Schwierigkeit, dem Zeitaufwand, dem Zeitpunkt des Erbringens – Nacht oder Wochenende –, dem Wert des Tieres sowie den örtlichen Verhältnissen ab. Der aus der alten GOT bekannte Zeitfaktor wurde abgeschafft. Ist der Zeitaufwand einer Behandlung überdurchschnittlich hoch, spiegelt sich dieses im Gebührensatz wider. Eine Behandlung oder Operation setzt sich zumeist aus mehreren Einzelleistungen zusammen. Eine entsprechende Rechnung hierzu muss klar ausweisen, um welche Posten es sich im Einzelnen handelt und die jeweilige GOT-Bezifferung berücksichtigen.



# PARADIESISCH SCHÖN!

## Beliebte Fische im Aquarium

Mit dem Einzug bunter Schwimmstars in ein Aquarium kommt viel Leben in die kleine, heimische Unterwasserwelt. Bis es allerdings soweit ist, ist es nicht immer einfach, die richtige Auswahl an farnefrohen Tieren zu treffen, denn das Angebot beliebter Aquarienfische in den Zoofachmärkten ist enorm. Wir stellen drei Klassiker einmal genauer vor.

**S**ind auch eine ganze Reihe von Fischarten recht pflegeleicht, so darf dieses allerdings nicht darüber hinwegtäuschen, dass auch diese Aquarienbewohner gewisse Ansprüche an ihre Halter\*innen stellen. In den Fachmärkten können sich interessierte Aquarianer\*innen die hübschen Unterwasserbewohner aus nächster Nähe anschauen und erhalten zugleich viele wertvolle Tipps vor Ort rund um die richtige Haltung der Tiere.

### GUPPY – DER MILLIONENFISCH

Guppys gehören zu den beliebtesten Aquarienfischen überhaupt. Es gibt kaum Aquarienfremd\*innen, die sie nicht irgendwann in ihrer Laufbahn gehalten haben. Guppys kommen ursprünglich aus der Karibik und so wundert es nicht, dass wir ihre farbenprächtigen Schwanzflossen sofort mit traumhaft glitzernden Unterwasserwelten assoziieren. Gerade die Vielfalt ihrer Musterungen macht sie so beliebt, kaum ein anderer Fisch zeigt sich so unterschiedlich bemalt. Die Tiere werden vier bis sechs Zentimeter groß. Im Gegensatz zu den meisten anderen Fischen legen die zur Familie der lebendgebärenden Zahnkarpfen gehörenden Guppys keine Eier. Die Geburt der kleinen Fische gehört zu den faszinierendsten Momenten, die man vor einem Aquarium beobachten kann.

### PARADIESFISCH – DER GROSSFLOSSER

Die bis zu 15 Zentimeter großen Paradiesfische gehören zu den Labyrinthfischen. Der Name kommt von dem Labyrinthorgan, das ihnen ermöglicht, atmosphärische Luft aufzunehmen zu können. Aquarienfans können die Tiere daher dabei beobachten, wie sie ab und zu an die Wasseroberfläche schwimmen, um nach Luft zu schnappen. Die Paradiesfische zählen ohne Wenn und Aber zu den Klassikern der Aquaristik, denn die Tiere gehörten neben den Goldfischen zu den ersten Fischen überhaupt, die in europäischen Aquarien gehalten wurden. Bis heute besteht eine außerordentliche Faszination für diese eleganten Fische.

### NEONSALMLER – DER SCHWARMFISCH

Die rot leuchtenden Streifen auf ihrem Körper sind das Markenzeichen der Neonsalmler. Und eben diese machen sie, trotz ihrer kleinen Größe von nur ca. fünf Zentimetern, zu aufsehenerregenden Aquarienbewohnern. Die Tiere sind nicht gerne alleine, sondern entfalten erst gemeinsam mit mehreren Artgenossen ihre volle Pracht. Schon nach kurzer Zeit im Aquarium finden sie sich zu einem Schwarm zusammen, der als Einheit buntes Leben in jede Unterwasserwelt bringt.



# Tierische Fakten

WISSEN MACHT SPASS

## DIE MAUS MIT DER MASKE

Seine dunklen Augen, die großen Ohren, aber allem voran die niedliche Gesichtsmaske sind für den nachtaktiven Gartenschläfer charakteristisch. Kein Wunder, dass der süße, kleine Nager mit seinem Erscheinungsbild zu den auffälligsten einheimischen Säugetieren zählt, was ihm den Spitznamen Zorro einbrachte. Wie auch die Haselmaus und der Siebenschläfer, gehört er zur Familie der Schlafmäuse, auch bekannt als Bilche. Zwölf bis 17 Zentimeter misst seine Körperlänge und sein Gewicht liegt zwischen 60 und 130 Gramm. Eine weitere Besonderheit ist der lange Schwanz des Gartenschläfers. Dieser hat eine Länge von zehn bis 14 Zentimetern und ist mit einer Art Sollbruchstelle ausgestattet, was den Kletterkünstlern den Vorteil verschafft, dass Fressfeinde oftmals nur ihr Schwanzhaar erbeuten. Waldränder, Obstwiesen und verwilderte Flächen mit Hecken und vielen Versteckmöglichkeiten sind der bevorzugte Lebensraum des Gartenschläfers. Von Ende Oktober bis April halten die Tiere Winterschlaf.

Die Maus mit der Maske wird von der Weltnaturschutzunion IUCN auf der „Roten Liste gefährdeter Arten“ geführt. Die Deutsche Wildtier Stiftung hat den kleinen Nager nun zum Tier des Jahres 2023 ernannt.



## Impressum

### Herausgeberin:

takefive-media GmbH  
Gewerbestr. 9  
42499 Hückeswagen  
Telefon: +49 (0) 21 92/79 195 770  
Telefax: +49 (0) 21 92/79 195 771  
www.takefive-media.de

### Gestaltung:

takefive-media GmbH  
Kathrin Schulz

### Redaktionsleitung:

takefive-media GmbH  
Gabriele Evertz

### Redaktionelle Mitarbeit:

takefive-media GmbH  
Svenja Leonhardt  
Leah Collien Schiffmann

Die Redaktion übernimmt keine Haftung für unverlangt eingesandte Manuskripte sowie den Inhalt der angegebenen Webseiten.

### Druckerei:

Sattler Media Press GmbH  
Kurt-Sattler-Straße 9  
38315 Hornburg

### Druckauflage:

60.000 Stück

### Fotos:

Adobe Stock  
sera

## Vorschau



Erscheint das nächste Heimtier-Journal



### Ab geht's nach draußen

Deutlich spürbar nimmt der Frühling seinen berechtigten Platz im jahreszeitlichen Zyklus ein. Ob Joggen, Fahrradfahren, Wandern oder einfach nur im Freien Toben: Den Outdoor-Aktivitäten mit dem eigenen Vierbeiner sind jetzt kaum Grenzen gesetzt. Wir geben Tipps.



### Endlich bist du da!

Es fällt nicht schwer, sich in ein süßes Hunde- oder Katzenbaby zu verlieben. So tapsig und so zart erobern die kleinen Fellknäuel im Sturm die Herzen vieler Tierliebhaber\*innen. Eine gute Vorbereitung für den Einzug in ihr neues Zuhause ist der ideale Start für eine wunderschöne Zeit.



### Spielparadies für Hamster

Artgerechte Beschäftigung ist ein wichtiger Baustein eines glücklichen Hamsterlebens. Dabei lieben die kleinen Nager es, nach Herzenslust zu buddeln, Höhlen und Gänge zu graben und auf Erkundungstour zu gehen. Die Bandbreite an sinnvollem Inventar ist groß.

# TRIXIE



**Schick gestrickt:**  
**Pullover Kenton** aus  
pflegeleichter, synthetischer  
Wolle ist in vielen modischen  
Farben erhältlich.

## Schmuddelwetter? Kein Problem!

Mit der richtigen Bekleidung  
ist immer Wohlfühlwetter.

**Friesennerz:** Wasser- und winddicht,  
mit extra hohem Kragen und reflek-  
tierenden Streifen. **Regenmantel Vimy**  
trotzt Sturm und Regen. Auch verfügbar  
in gelb, rot und türkis!

**Allrounder:** Der großzügig  
geschnittene **Mantel Calvi** bietet  
rundherum optimalen Schutz. Die  
wasser- und windundurchlässige Membran  
ist atmungsaktiv. Für bessere Sichtbarkeit  
sorgen die reflektierenden 3M™ Paspeln.



**Extra warm:** **Wintermantel Explore** ist der  
perfekte Begleiter bei frostigen Temperaturen.  
Seine spezielle Innenbeschichtung reflektiert  
die Körperwärme des Hundes. Das windun-  
durchlässige und wasserabweisende Material  
schützt vor jeglichen Wittereinflüssen.



Jetzt  
im neuen  
Design!

**HAPPY DOG**

All you feed is love

Von Natur aus lecker!

Happy Dog **NaturCroq Flocken**

Mit hochverdaulichen Feinschichtflocken, heimischen Grünkräutern, Karotten und Erbsen, sind unsere Flocken-Produkte besonders gut geeignet für ernährungssensible Hunde.



Zubereitet mit natürlichen Zutaten aus der Natur Bayerns



Ohne künstliche Farb-, Aroma- und Konservierungsstoffe



Ohne Zuckerzusatz

Ideal zum  
Mischen mit  
Fleisch

Ideal auch als  
Welpenbrei



[www.happydog.de](http://www.happydog.de)