

# Heimtier

## Journal

Für unsere Kund:innen der Tierfachmärkte kostenlos



### THEMENWELTEN

#### Tierschutz & soziales Engagement

Gemeinsam etwas bewegen



#### Jahreszeiten Fit durch den Herbst

Sicher, wetterfest und kuschelig



Gewinnspiel  
im Innenteil



WIR SIND AUCH MIT DABEI!



Von Ihrem Zoofachgeschäft für Sie abonniert

# TRIXIE



Die Serie umfasst **Liegeplätze, Leinen und Halsbänder, Hundebekleidung, Näpfe und Spielzeug**. Außergewöhnlich ist die Bandbreite an Materialien: hochwertiger Webstoff, reine Baumwolle, Filz, Holz und Kork, TPR, recycelter Stoff und Tau.



## Stilvoll und lässig – der Urban Look

Mit der neuen Serie **CityStyle** greift **TRIXIE** den angesagten **Urban Trend** auf: moderne Farben in Kombination mit klaren Formen. Pyramiden, Würfel, Kugeln, Hanteln und Scheiben in den Farbtönen Salbei, Rost, Grau und Schwarz charakterisieren die lässig aber stilvoll wirkenden **Produkte für Hunde und Katzen**.



Bei den **Leinen und Halsbändern** aus Gurtband steht die Funktionalität im Vordergrund: die Artikel sind wasserabweisend und abwischbar.

**Mantel CityStyle Oslo** besteht zu 90 % aus recyceltem Material.

[www.trixie.de](http://www.trixie.de)



# Inhalt

- 04 Jahreszeiten**  
**Fit durch den Herbst**  
 Sicher, wetterfest und kuschelig
- 24 Tierschutz & soziales Engagement**  
 Gemeinsam etwas bewegen
- 10 Das besondere Potenzial**  
 Hundefutter mit Insektenprotein
- 42 Der unverwechselbare Brite**  
 Old English Sheepdog / Bobtail
- 45 Ein unterschätztes Körperorgan**  
 Die Haut des Hundes
- 52 Gestörte Funktionsfähigkeit**  
 Erkrankung der Nieren bei Hunden
- 20 Beißen ist nicht gleich Beißen**  
 Katzenbisse
- 30 Achtung: Neugierde!**  
 Gefahren für Katzen im Haushalt
- 36 Abenteuer Jagdrevier**  
 Das Territorium der Katze
- 22 Entertainer, Eigenbrötler und Radaubröder**  
 Faszination Papagei
- 44 Damit Wünsche in Erfüllung gehen**  
 Tierheim-Wunschliste: Ein Tierschutzprojekt der zookauf-Gruppe
- 34 Auf einen schönen Lebensabend!**  
 Hamstersenior
- 14 Optimale Versorgung eines besonderen Grüns**  
 Pflegeansprüche von Aquariumpflanzen
- 28 Einfach mal groß anfangen**  
 Großaquarien
- 46 Farbenpracht im Aquarium**  
 Kleine Salmir und Co.
- 12 Die Verantwortung im Blick, der Qualität verpflichtet**  
 LandFleisch
- 38 Bestes aus eigener Herstellung**  
 BELCANDO
- 50 Into the Wild**  
 CARNILOVE
- 18 Gewinnspiel TRIXIE**
- 32 Demnächst im Handel**
- 40 Vielseitigkeit auf ganzer Linie**  
 zookauf Wald-Michelbach / Baucenter Überwald
- 54 Tierische Fakten / Vorschau**

**CO<sub>2</sub>-Kompensation**  
 2023 Printprodukt  
mit FirstClimate.com



FOLGEN SIE  
UNS AUF  
FACEBOOK:  
[zookauf](#)



FOLGEN SIE  
UNS AUF  
INSTAGRAM:  
[zookauf.official](#)



HIER FINDEN SIE IHREN  
ZOOFACHMARKT  
IN IHRER NÄHE:  
[zookauf.de/haendler](#)



BESUCHEN  
SIE UNS  
AUF:  
[heimtier-journal.online](#)



JETZT  
REINHÖREN!  
U. A. AUF SPOTIFY:  
[Heimtier-Podcast](#)



JETZT  
REINSCHAUEN!  
AUF YOUTUBE:  
[Heimtier-TV](#)



## THEMENWELT

## JAHRESZEITEN FIT DURCH DEN HERBST



# Sicher, wetterfest und kuschelig

Spätestens wenn wir das wunderbare Farbenspiel der Blätter in einer Vielzahl unterschiedlicher Gelb-, Orange- und Rottöne beobachten können, hat unwiderruflich der Herbst Einzug gehalten. Doch mit den kürzeren und dunkler werdenden Tagen sind Tierfreund:innen nochmals besonders gefordert, denn nun gilt es, Sorge zu tragen und an die richtige Ausstattung für ihren Vierbeiner zu denken.

Ähnlich wie der Wechsel einer Farbpalette entfaltet sich im Herbst ein wahres Fest der Farben. Von satten Rottönen über warmes Orange bis hin zu tiefem Gelb scheinen die Bäume im Wettstreit um die prächtigsten Blätter zu stehen. Doch zu dieser schönen Jahreszeit können die zunehmende Dunkelheit sowie die mitunter ungünstige Witterung die Sichtbarkeit von Zwei- und Vierbeinern stark beeinträchtigen. Unerlässlich sind jetzt reflektierende Materialien für Mensch und Tier.

## *Sicher und sichtbar unterwegs*

Im Zoofachmarkt findet sich eine große Auswahl entsprechender Hilfsmittel. Von reflektierenden Leinen über Halsbänder und Geschirre bis hin zu Leuchtwesten ist alles dabei, was den Hund in der Dunkelheit schützt und ihn für andere erkennbar macht. Doch was für uns Menschen sinnvoll erscheint, kann unseren Hundefreund ganz schön irritieren. Besonders die Lichtimpulse der sogenannten Blinkis können bei empfindlichen Tieren extremen Stress auslösen.



Grundsätzlich gehören daher blinkende Lichter nicht in Gesichtsnähe Ihres Vierbeiners.

Als optimaler Schutz vor Regen, Wind und Kälte sorgt auch die passende Hundebekleidung, die insbesondere alten, kranken sowie kurzhaarigen Hunden ohne wärmende Unterwolle gute Dienste erweist. So werden spezielle Hundemäntel über den Rücken des Tie-

res gelegt und unter dem Bauch sowie am Hals geschlossen. Neben der wärmenden Funktion bieten Reflektorstreifen zusätzlich Sicherheit in der kalten Jahreszeit. Als sinnvoll erweisen sich Materialien, die atmungsaktiv, wind- und wasserdicht sind. Zudem sollte der Mantel pflegeleicht und strapazierfähig sein. Achten Sie darauf, dass die Bekleidung den Vierbeiner nicht in seiner Bewegungsfrei-

# Endlich wieder Wurst im Leben!

Hunde lieben sie über alles: Unsere Lieblingswurst wird aus jeweils einer einzigen hochwertigen Fleischsorte in 100% echter Lebensmittelqualität schonend luftgetrocknet. Beste Qualität, die man sofort am unverkennbar leckeren Geruch erkennt. Egal, ob als Snack zwischendurch oder als Leckerli für die Hundeschule und das Training – die Lieblingswurst ist sicher auch bei Ihrem Hund die Nr. 1.



Jetzt im Zoofachhandel erhältlich!

## THEMENWELT

### JAHRESZEITEN FIT DURCH DEN HERBST



heit einschränkt und probieren Sie das gewählte Modell in Ihrem Zoofachmarkt vor Ort an. Verfügt der Mantel über flexible Verstellmöglichkeiten am Hals-, Brust- oder Bauchbereich, gestattet dies eine individuelle Anpassung. Schnallen oder Klettverschlüsse müssen stabil sein und dürfen nicht drücken. Erhältlich sind auch Overalls mit Beinteilen, die rundum schützen und bei extremer Kälte, andauernder Nässe oder bei Gelenkproblemen der Tiere optimal zum Einsatz kommen.

#### *Fellwechsel und -pflege im Herbst*

Der Fellwechsel unserer liebenswerten Vierbeiner ist eine durchaus haarige Angelegenheit und gleich zweimal – im Herbst und auch im Frühjahr – stellt sich der Organismus der Tiere auf die veränderten Temperaturen ein. Jetzt, mit Beginn der kalten Jahreszeit, rüsten sich die Vierbeiner schon einmal für die anstehende Kälte im Winter. Der Fellwechsel kann bei den Tieren durchaus Stress verursachen, denn nun ist ihr Organismus im vollen Gange. Kümmern Sie sich nun vermehrt um die Fellpflege Ihres Schützlings. Je nach Fellbeschaffenheit des Tieres ist mindestens einmal am Tag ausgiebiges Kämmen oder Bürsten angesagt. Auf diese Weise können alte Haarbüschel entfernt werden, sodass sich das neue Fell ideal entfalten kann. Spezielle Käämme, Bürsten sowie Pflegehandschuhe für das perfekte Wohlbefinden Ihres Tieres finden Sie in Ihrem Fachmarkt.

#### *Schlechtwetter-Spaziergang*

Draußen regnet es in Strömen, es ist kalt und ungemütlich und dennoch fordert der treue Freund zu Recht seinen gewohnten Auslauf auch bei Nieselregen und Graupelschauer. Ist der tägliche Auslauf des Hundes auch bei schlechten Witterungsbedingungen ein Muss, so sollten Sie Ihren vierbeinigen Liebling grundsätzlich nach einem Spaziergang im Regen mit einem Handtuch abtrocknen, um Erkältungskrankheiten vorzubeugen.

#### *Gemütliches Plätzchen im Warmen*

Sei es nach einem ausgiebigen Herbstspaziergang durch Regen und Matsch oder durch das bunte Blätterlaub: ist der Vierbeiner völlig ausgepowert, kommt ein gemütliches Schlafplätzchen nicht ungelegen. Besonders in der kalten Jahreszeit freuen sich die Vierbeiner über eine wärmende Unterlage oder ein gemütliches Hundebett oder -kissen. Welcher Schlafplatz der passende ist, entschei-

det in der Regel der persönliche Geschmack. Ganz sicher ist bei den zur Auswahl stehenden Modellen für jeden Vierbeiner das richtige dabei.

Auch unsere Katzen suchen sich für das genüssliche Nichtstun nur zu gerne ein besonders warmes und kuscheliges Plätzchen aus. Ideal und ganz nach dem Geschmack Ihres Lieblings ist es, wenn ihm gleich mehrere kuschelige Plätze zur Verfügung stehen, beispielsweise an gemütlichen Stellen der Fußbodenheizung, auf der Fensterbank über einer Heizung oder am Kamin. Mit speziellen Liegemulden, Katzenhöhlen oder -kissen wird es dann so richtig behaglich. Übrigens können Sie sehr leicht erkennen, ob es Ihrer Samtpfote gerade zu warm oder zu kalt ist. Liegt sie eng zusammengerollt, wird dadurch die Körperwärme besser gehalten. Bei zu viel Hitze macht sie sich lang und streckt alle Viere von sich – so kann sie überflüssige Körperwärme loswerden.

#### *Vom Schlafmützchen zum Spieletigen*

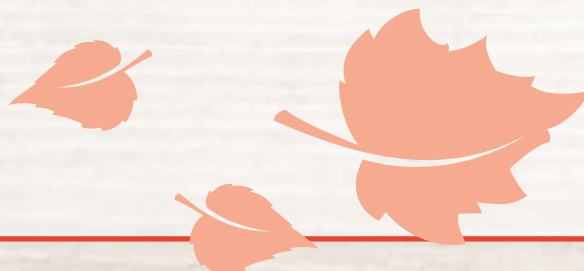
Ein gut durchlüfteter Raum macht munter – das gilt auch für unsere schnurrenden Lieblinge und nach ausgiebigem Gähnen und Strecken wird Ihr neugieriger Schützling bereit sein für eine spannende und unterhaltsame Spiel- und Tobezeit. Beschäftigen Sie Ihren kleinen Racker mehrmals am Tag, das stärkt nicht nur die Mensch-Tier-Beziehung ungemein. Auch die Muskeln, der Kreislauf sowie der Stoffwechsel bleiben fit und in Schwung. Ob Ball oder Stoffmaus, Intelligenzspiel oder raschelnder Tunnel: Regelmäßige Anregungen und Aktivitäten bringen Katzen gesund durch die nassgraue Jahreszeit. Und mit der Aussicht auf ein ausgiebiges Schläfchen an einem gemütlich-warmen Platz kann der Herbst Einzug halten.



#### **FRIEREN - ANZEICHEN ERKENNEN**

Tierhalter:innen sollten ihren vierbeinigen Freund sehr genau beobachten, denn ein verspannter Gang, ein hochgedrückter Rücken, das Einklemmen der Rute oder kalte Ohren können

Hinweise auf ein Frieren des Tieres sein. Wird die Bekleidung entsprechend der jeweiligen Bedürfnisse des Hundes gewählt, können kältebedingte Erkrankungen verhindert werden.





# LandFleisch

Die Heimtiernahrung



Nur die  
allerbesten  
Zutaten!

## Die LandFleisch Familie

Das einzigartige Ernährungskonzept für Hunde und Katzen!

LandFleisch bietet Ihrem Hund und Ihrer Katze das naturnahe Geschmackserlebnis. Zum Einsatz kommen auserlesene Rohstoffe wie hochwertiges Fleisch und frisches Gemüse. Sie machen unsere Produkte zum unvergesslichen Genuss.



[www.landfleisch.com](http://www.landfleisch.com)

## THEMENWELT

### JAHRESZEITEN FIT DURCH DEN HERBST – UNSERE EMPFEHLUNGEN



#### TRIXIE CAT LIEGEMULDE HARVEY

Ein warmes Plätzchen mit Ausblick bietet die Liegemulde Harvey für Heizkörper mit kuschelweichem Langhaar-Plüsch. Miezes Lieblingsplatz punktet durch einen stabilen Metallrahmen und lässt sich durch eine verstellbare Halterung (9-12 cm) an allen gängigen Heizkörpern befestigen. Maße: 45 x 26 x 31 cm.



#### TRIXIE CAT HÖHLE HARVEY

Kuschelweich, dank Harvey! Die beliebte Serie von TRIXIE bietet auch Katzen einen gemütlichen Liegeplatz. Die Höhle mit Schaumstoff-Füllung und gestepptem Wendekissen verfügt über einen rutschfesten Boden, das Kissen ist waschbar.



#### TRIXIE DOG FELL-ENTWIRLER

Speziell für langhaarige Hunderassen: Mit zwei cm langen, rotierenden, abgerundeten Zinken, zur Pflege von Deckhaar und Unterwolle geeignet. Mit Kunststoffgriff und rutschfester Gummieinlage. Maße: 7 x 14 cm.

Speziell für kurz-, glatt-, und rauhaarige Hunderassen: Mit 1,5 cm langen, rotierenden, abgerundeten Zinken, zur Pflege von Deckhaar und Unterwolle geeignet. Mit Kunststoffgriff und rutschfester Gummieinlage. Maße: 10 x 15 cm.



#### TRIXIE DOG FELLPFLEGE-HANDSCHUH MIT METALLBORSTEN

Der Fellpflege-Handschuh für Kurz- und Rauhaar-Rassen befreit Deckhaar und Unterwolle von abgestorbenen Haaren sowie Staub und regt die Durchblutung an. Die Metallborsten sind mit Noppen versehen. Das atmungsaktive Mesh-Material sowie der Klettverschluss sorgen für einen sicheren Sitz und hohen Tragekomfort. Maße: 18 x 24 cm.





## TRIXIE DOG FLASH LEUCHTRING USB

Der Safer Life Flash Leuchtring in verschiedenen Leuchtfarben aus TPU/Kunststoff ist bis zu 200 Meter sichtbar. Der Akku bietet bis zu 14 Stunden Blinklicht oder bis zu acht Stunden Dauerlicht, eine Aufladung erfolgt über den integrierten USB-Anschluss und das mitgelieferte USB-Kabel. Eine individuelle Größenanpassung erfolgt durch das Zuschneiden des Rings. Spritzwassergeschützt und mit praktischem Click-Verschluss. Maße: 40 cm / ø 8mm.



FUNKEL  
Funkel

## TRIXIE DOG FLASHER

Der flexible, spritzwassergeschützte Flasher aus Silikon zum Befestigen an Halsband oder Leine sorgt für eine verbesserte Sichtbarkeit im Dunkeln. Der Flasher liefert bis zu 45 Stunden Blinklicht oder bis zu 20 Stunden Dauerlicht und enthält zwei Batterie-Sets, die ausgetauscht werden können. Maße: ø 2,4cm / 8 cm.



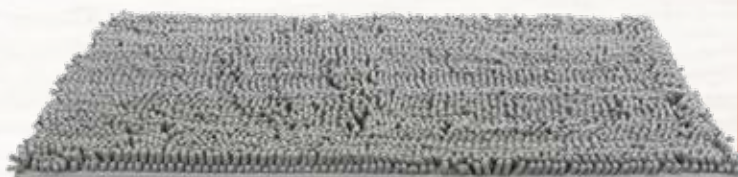
## TRIXIE DOG PFLEGEHANDTUCH GRAU

Das stark saugfähige Handtuch aus Mikrofasern sorgt für eine gute Feuchtigkeits- und Schmutzaufnahme. Für Hunde, Katzen und Pferde geeignet. Bei 60 °C waschbar. Maße: 50 x 60 cm.



## TRIXIE DOG SCHMUTZFANGMATTE GRAU

Die TRIXIE Schmutzfangmatte mit extra langen Mikrofasern reinigt die Hundepfoten schon beim Betreten und nimmt Schmutz und Feuchtigkeit auf. Die Matte ist extrem saugfähig, schnelltrocknend und verfügt über eine wasserdichte Unterseite. Auch als Liegeplatz oder Decke im Auto optimal geeignet. Maße: 60 x 50 cm, 80 x 60 cm und 100 x 70 cm.





# DAS BESONDERE POTENZIAL

## Hundefutter mit Insektenprotein

Klimafreundlich, äußerst effizient und sehr nahrhaft, zudem ein echtes Superfood und eine alternative Eiweißquelle: Die Rede ist von Futtermitteln mit Insektenprotein. Mehr als nur ein Trend, kann die nachhaltige Fleischalternative unsere Vierbeiner mit einer köstlichen und hochnutritiven Nahrung versorgen.

**D**as Thema Nachhaltigkeit boomt wie nie zuvor und auch für unsere tierischen Lieblinge finden sich in den Regalen der Zoofachmärkte immer mehr umweltfreundliche, faire und regionale Produkte. Einen wichtigen Beitrag rund um den Aspekt der Nachhaltigkeit liefern spezielle Futtermittel mit Insektenprotein, die nicht nur für ernährungssensible Vierbeiner eine leckere Alternative im Hundnapf darstellen. Für die Herstellung der hochwertigen Futtermittel mit Insektenprotein werden die Larven der Schwarzen Soldatenfliegen (*Hermetia illucens*) sowie Mehlwürmer (*Tenebrio molitor*) verwendet. Im Vergleich zu anderen tierischen Proteinquellen stellen die Insekten eine deutlich umweltfreundlichere Alternative aufgrund ihrer ressourcenschonenden Aufzucht dar.

### EFFIZIENTE LÖSUNG MIT EINSPARUNGSPOTENZIAL

Die Vorteile einer Herstellung von Futtermitteln mit Insektenprotein sind vielfältig, denn ihre Nährstoffbilanz kann die vergleichbarer Produkte aus Fisch und Fleisch übertreffen. Äußerst proteinreich, verfügt das wahre Superfood über ein hohes Maß an Mineralien, Antioxidantien, Vitaminen und mehrfach ungesättigter Fettsäuren. Zudem ist es frei von Antibiotika, hochverdaulich und hypoallergen.

Aufgrund des minimalen Verbrauchs an Wasser, Nahrung und Raum, erzeugt die Haltung von Insekten kaum CO<sup>2</sup> und kann somit mit einer hohen Ressourceneffizienz punkten. Dieses wiederum

macht Insektenprotein zu einer umweltfreundlichen Alternative, die zur Verringerung der ökologischen Belastung beiträgt.

#### NACHHALTIG UND ARTGERECHT GEZÜCHTETE INSEKTEN

Steht im Fokus nachhaltiger Produktion die Verwendung regionaler Erzeugnisse, um u. a. transportbedingte Treibhausgasemissionen zu verringern, so sind auch die kontrollierten und fairen Aufzuchtbedingungen der Insekten von entscheidender Bedeutung bei der Berücksichtigung einer nachhaltigen Kreislaufwirtschaft. Zur Verbesserung der Umweltbilanz achten einige namhafte Hersteller:innen beim Bezug des Insektenproteins daher auf eine Herstellung in Deutschland oder in der EU.



„Insekten sind eine hochwertige und nachhaltige Proteinquelle, da sie weniger CO<sub>2</sub> verursachen, weniger Fläche und auch weniger Wasser benötigen. Unsere Insekten sind aus artgerechter Zucht, wozu u. a. auch die Aufzucht mit einer hochwertigen Getreide- und Gemüsemischung gehört. Aufgrund der hohen biologischen Wertigkeit ist das enthaltene Insektenprotein gut verdaulich. Gemischt mit wertvollen pflanzlichen Zutaten aus der Region und aus nachhaltiger Landwirtschaft werden alle vierbeinigen Feinschmecker rundum bestens versorgt.“



Andreas Müller,  
Projektleiter  
Nachhaltigkeits-Initiative

#### GOOD SENSITIVE ADULT INSEKTEN

Die hypoallergene und leicht verdauliche Rezeptur mit artgerecht gezüchteten Insekten sowie wertvollen Zutaten aus regionaler Landwirtschaft ist bestens für sensible Hunde geeignet.

Weitere  
Infos unter:



Für eine perfekte Verbindung  
zwischen Ihnen und Ihrem Hund.



HIGH-PERFORMANCE GESCHIRRE & LEINEN



The Harness specialist  
from Switzerland



## MARKENWELT LANDFLEISCH



## DIE VERANTWORTUNG IM BLICK, DER QUALITÄT VERPFLICHTET

Seit mehr als zehn Jahren macht die LandFleisch Tiernahrung LFT GmbH es sich zur Aufgabe, hochqualitative Tiernahrung zu bezahlbaren Preisen anzubieten. Hierbei wird besonderer Wert auf die Verwendung hochwertiger Rohstoffe und deren Herkunft gelegt. Den Bedürfnissen jedes Vierbeiners gerecht zu werden, ist der Anspruch des Unternehmens.

**E**s ist die Liebe zu unseren Vierbeinern und die Leidenschaft für gesunde und hochwertige Tiernahrung, die bei der Herstellung der Futtermittel von LandFleisch oberste Priorität genießen. Um den geliebten Vierbeinern bedarfsgerecht konzipiertes Futter zu bieten, richtet sich das Unternehmen daher genauestens nach den Vorgaben der FEDIAF (EuropeanPetFood Industry Federation). In dem vielfältigen Sortiment sind eine weitreichende ernährungsphysiologische Kompetenz sowie rohstoffschonende Produktionsverfahren mit dem Besten, was Mutter Natur zu bieten hat, verbunden, getreu der Philosophie: naturnahe Küche vom Land.

### SORTIMENT IN ANSPRECHENDEM LOOK

Das hochwertige Sortiment LandFleisch Dog Trockennahrung punktet mit seinem einheitlichen und frischen Design. Dabei stärkt

die Optik nicht nur die Markenidentität der schmackhaften Futtermittel LandFleisch Softbrocken, LandFleisch Sensible und LandFleisch Kaltgepresst, sondern sorgt zudem für einen perfekten Wiedererkennungswert.

In ihrer Frische und Qualität der Rohstoffe überzeugend, bieten die getreidefreien und halbfeuchten LandFleisch Softbrocken einen hohen Frischeanteil und modernste Herstellungsverfahren. Die Sorten „Huhn“ und „Ente“ sind Monoprotein-Produkte.

Das getreidefreie Hundefutter LandFleisch Kaltgepresst zeichnet sich durch seine an die Natur angelehnte, gesunde Rezeptur und frisches Fleisch von Huhn, Pute, Rind und Hering aus. Das aufwendige „Kaltgepresst-Herstellungsverfahren“, bei niedrigen Temperaturen, schon die verarbeiteten Zutaten und trägt so zu einem vital-

stoffreichen Alleinfuttermittel bei.

LandFleisch Sensible auf Insektenproteinbasis ist die Alternative bei Futtermittelunverträglichkeiten, denn es ist hypoallergen. Das Mono-protein (Insekten) eignet sich hervorragend für Hunde mit Allergien.

**Biologisch Artgerecht Richtig Füttern (B.A.R.F.)** – Diese Form der Fütterung bietet LandFleisch mittels eines Konzeptes der Vollernährung an. Bei der jüngsten Produktüberarbeitung wurde aus dem bestehenden Einzelfuttermittel LandFleisch Wolf nun LandFleisch B.A.R.F.2GO. Das Ernährungskonzept für Hunde besteht aus drei Komponenten, die untrennbar zusammengehören. Nur die Kombination aus Fleischtopf, Obst- und Gemüsepesto sowie der Vitamin- und Mineralmischung ergibt eine ausgewogene Vollnahrung. Speziell für Hunde mit Futtermittelunverträglichkeiten sowie für BARFer auf Reisen ist B.A.R.F.2GO bestens geeignet und auf die Bedürfnisse der Tiere angepasst. Für Abwechslung im Napf sorgen sieben Sorten Fleischtopf sowie drei Sorten Obst- und Gemüsepesto.

## KÖSTLICHE PRODUKTVIELFALT

**Nassfutter Hund** – Die Produktreihe LandFleisch Dog Classic ist speziell auf die Organismen heranwachsender und ausgewachsener Hunde ausgelegt und zur Ernährung bis ins hohe Alter bestens geeignet. Sie umfasst ebenfalls zwei „extra mager“-Sorten mit niedrigerem Rohprotein- und Rohfettgehalt von nur drei Prozent.

**Nahrungsergänzung Hund** – Das Ergänzungsfuttermittel LandFleisch Dog Care ARTUSANO mit natürlichem Gelenkschutz ist einzigartig in Deutschland. Hochwertiges Grünlippmuschel-Extrakt unterstützt die Mobilität und Lebensfreude des Hundes in jedem Alter, auch nach starken Belastungen und Anstrengungen. LandFleisch Dog Care ARTUSANO steigert die Bewegungsfreude des Hundes. In praktischer Form einer Schokoladentafel und in 32 schmackhaften Portionsstücken reicht LandFleisch ARTUSANO für über einen Monat.

**Hundesnacks** – LandSnack Popcorn ist ein natürlicher Snack aus glutenfreiem Naturreis mit weniger als einem Prozent Fett sowie frei von Zucker. Das Popcorn ist besonders kalorienarm und deshalb auch bestens für Diabetiker-Hunde geeignet. Neben dem Original mit Leber verfügen die leckeren Snacks über einen Zusatz von Grünlippmuschel-Extrakt und Vitaminen für die besonderen Bedürfnisse der Vierbeiner.

**Nassfutter Katze** – Den Geschmack der als wählerisch bekannten Samtpfoten zu treffen, ist nicht immer leicht. Und gerade deshalb ist es umso wichtiger, ihnen eine qualitativ hochwertige, schmackhafte und bedarfsgerechte Nahrung zur Verfügung zu stellen. Durch die schonende Kaltabfüllung garantieren die Kompositionen von LandFleisch Cat höchsten Genuss für Katzen. Die Produkte „made in Germany“ punkten mit hochwertigen Proteinen aus Frischfleisch von zertifizierten Zulieferbetrieben. Mit einer offenen Deklaration bietet LandFleisch Cat absolute Transparenz.





# OPTIMALE VERSORGUNG EINES BESONDEREN GRÜNS

## Pflegeansprüche von Aquarienpflanzen

Ähnlich wie Aquarienfische besitzen auch die einzelnen Arten der Wasserpflanzen unterschiedliche Pflegeansprüche. So müssen nicht nur Bodengrund, Wasserwerte, Strömung, Temperatur und Beleuchtung den speziellen Erfordernissen des prachtvollen Grüns entsprechen, sondern auch die richtige Nährstoffversorgung hat einen entscheidenden Einfluss auf die Entwicklung der Aquarienpflanzen.

**W**asserpflanzen sorgen für ein natürliches Gleichgewicht im heimischen Biotop und bilden zusammen mit den schwimmenden Bewohnern ein geschlossenes Ökosystem. Sie erzeugen lebensnotwendigen Sauerstoff und helfen beim Schadstoffabbau. Den Fischen bieten sie Versteckmöglichkeiten und durch die auf ihnen wachsende Mikroorganismen, zum Teil auch Nahrungsquellen. So wichtig ihre Aufgaben in einem Aquarium sind, so wichtig ist auch ihre Versorgung.

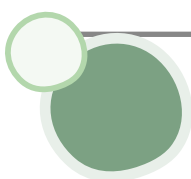
### NÄHRSTOFFVERSORGUNG - EFFEKTIV UND PASSGENAU

Während Landpflanzen ihre Nährstoffe über die Wurzeln aufnehmen, erfolgt die Nährstoffversorgung einiger Wasserpflanzen auch oder sogar ausschließlich über Blätter und Stängel. Besonders für Schwimmpflanzen und solche, die auf Steinen, Hölzern oder Gittern wachsen, ist es wichtig, dass das Aquarienwasser genügend gelöste Nährstoffe enthält. Pflanzen benötigen sowohl Makronährstoffe wie Nitrate (N), Phosphate (P) und Kalium (K) als auch Spuren-



elemente. In der Regel sind Phosphate und Nitrate durch das Leitungswasser, die Exkremente der Fische und die Zersetzungsprodukte von Futterresten ausreichend vorhanden. Ist eine Unterwasserwelt sehr dicht bewachsen und hat zugleich einen relativ

geringen Fischbesatz, empfiehlt sich der Einsatz spezieller Volldünger. Spurenelemente sind Nährstoffe, die die Pflanzen nur in winzigen Mengen brauchen. Hier ist vor allem Eisen zu nennen, welches sie als wichtigen Baustein des Chlorophylls benötigen. Aber auch



#### JBL PROFLORA Ferropol

- Pflanzendünger für Süßwasser-aquarien
- Basisdünger für Wasserpflanzen
- Wichtige Mineralien durch Eisen, Kalium, weitere Spurenelemente
- Intensive Blattfärbung durch optimale Eisenkonzentration und Zusammensetzung
- Ohne Phosphate und Nitrate, unschädlich für Süßwasserkrebse und Garnelen



#### JBL PROFLORA Ferropol 24

- Tages-Pflanzendünger für Süßwasser-aquarien
- Zur täglichen Versorgung prächtiger Aquariumpflanzen
- Punktgenaue Versorgung mit allen lebenswichtigen Spurenelementen
- Keine Düngung auf Vorrat
- Ohne Phosphate und Nitrate



#### JBL PROFLORA 7 Kugeln

- Wurzeldünger für Süßwasser-aquarien
- Die mit Nährstoffen beladenen Tonkugeln bieten eine Grundversorgung der Pflanzenwurzeln
- Versorgung mit Spurenelementen (z. B. Eisen) und Mineralien
- Optimale Wachsförderung der Pflanzen, bedeutet weniger Algenprobleme
- Ohne Phosphate und Nitrate



Kupfer, Zink, Bor, Magnesium und Kalzium sind lebensnotwendig. Diese Spurenelemente sollten dem Aquarienwasser täglich oder wöchentlich durch Flüssigdünger zugeführt werden.

Bei stark wurzelnden Pflanzenarten wird der Bodengrund auch direkt mit Nährstoffen angereichert. Möglich ist das beispielsweise mit speziellen Pflanzsubstraten aus dem Fachhandel. Sehr leicht können Sie Ihre Pflanzen mit Tabletten, Langzeitdüngerkugeln oder -sticks versorgen, die einfach neben die Gewächse in den Kiesboden eingedrückt werden. Hier geben sie nach und nach ihre Wirkstoffe an die Wurzeln ab. Ein weiterer Vorteil (neben der ein-

fachen Handhabung): Mit ihnen ist eine ganz gezielte Düngung von einzelnen Pflanzengruppen oder Solitärerwachsen möglich, deren Nährstoffbedarf besonders groß ist.

### WICHTIGES ELEMENT – KOHLENDIOXID

Bei der Photosynthese wandeln Pflanzen Kohlendioxid (CO<sub>2</sub>) mit Hilfe von Wasser und Licht in Sauerstoff und den Energielieferanten Glucose um. Können Landpflanzen leicht an CO<sub>2</sub> gelangen, indem sie einfach auf den unbegrenzten Vorrat der Luft zurückgreifen, ist das Angebot unter Wasser begrenzt. Auf natürlichem Weg kann das CO<sub>2</sub> aus der Umgebungsluft in das Aquarienwasser gelangen



#### sera florenette

- Basisdünger für wurzelzehrende Wasserpflanzen
- Die Bodentablette versorgt Wasserpflanzen mit allen wichtigen Mineralien und Spurenelementen
- Für die Wurzeln, mit Depotwirkung
- Frei von Nitrat und Phosphat, gut verträglich für alle Wirbellosen
- Für gesundes und farbenprächtiges Pflanzenwachstum



#### sera flore 1 carbo

- Kohlenstoffdünger für optimales Wachstum
- Der Systemdünger bietet effiziente Kohlenstoffquellen für eine aktive Flüssigdüngung
- Unkomplizierte Alternative oder Ergänzung zur CO<sub>2</sub>-Dünganlage
- Eine Kombination mit sera Basisdüngern führt zu gesundem Pflanzenwachstum
- Gut verträglich für alle wirbellosen Tiere



#### sera florena

- Basisdünger für alle Wasserpflanzen, die ihre Nährstoffe über die Blätter aufnehmen
- Versorgung der Pflanzen mit allen wichtigen Mineralien und Spurenelementen
- UV-stabil dank neuer verbesserter Formel
- Frei von Nitrat und Phosphat, gut verträglich für alle Wirbellosen
- Für gesundes und farbenprächtiges Pflanzenwachstum





oder wird direkt im Becken durch den Stoffwechsel von Fischen und Mikroorganismen produziert. Beide Quellen sind allerdings nicht sonderlich ergiebig und unter bestimmten Bedingungen schnell aufgebraucht.

Um eine gute Versorgung der Pflanzen zu gewährleisten, ist eine zusätzliche Zufuhr von Kohlendioxid (CO<sub>2</sub>) ratsam, denn dieses bildet für sie eine wichtige Nahrungsgrundlage. Ein abwechslungsreicher Pflanzenbestand verbraucht eine enorme Menge an CO<sub>2</sub>. Ohne eine unterstützende CO<sub>2</sub>-Zufuhr würden Aquariumpflanzen nur sehr kümmerlich wachsen, was zur Folge hätte, dass Fische zu wenig Sauerstoff aufnehmen könnten. Nur bei ausreichender CO<sub>2</sub>-Versorgung und genügend Licht entwickeln sich Pflanzen optimal und verwandeln ein Aquarium in einen wahren Wundergarten.

Doch wie genau gelangt CO<sub>2</sub> überhaupt ins Aquarienwasser? Zuführen kann man dieses auf unterschiedliche Arten, beispielsweise in Tablettenform, als Biokohlensäureanlage oder über Druckgasflaschen im Einweg- oder Mehrwegsystem. Der Kohlendioxidwert sollte zwischen 14 bis 27 Milligramm pro Liter Wasser liegen. Steigt er höher an, kann dies den Aquarienfischen schaden. Da die Pflanzen nur während der Beleuchtungsphasen Photosynthese betreiben, muss auch nur dann CO<sub>2</sub> zugesetzt werden.

### WASSERPFLANZEN - EIN ECHTES NATURERLEBNIS

Wer ein attraktives, individuell gestaltetes Aquarium möchte, in dem Harmonie zwischen Unterwasser-Flora und -Fauna herrscht, sollte sich bereits bei der Pflanzenauswahl Zeit nehmen. Zoofachhändler:innen beraten gerne und können Ihnen nützliche Tipps geben. Denn die Zusammenstellung der Pflanzen ist ebenso entscheidend wie ihre Versorgung und es gilt stets, alle Elemente der Unterwasserwelt perfekt aufeinander abzustimmen. Ist dieses mitunter am Anfang eine Herausforderung, so machen das fantasievolle Gestalten eines Aquariums ebenso wie die notwendigen Pflegemaßnahmen doch einen großen Teil der Freude an diesem wunderschönen Hobby aus.

## sera Pflanzenpflege mit System

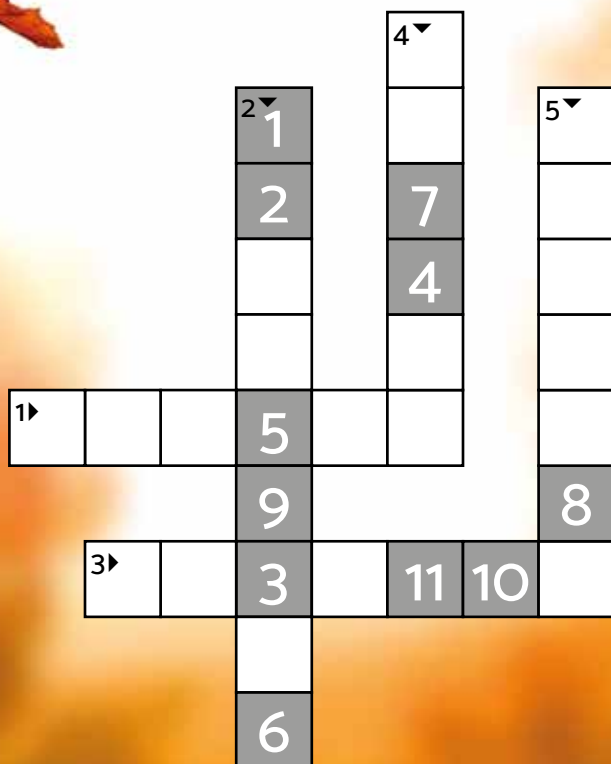
Prachtvolle Aquariumpflanzen durch perfekt abgestimmte Pflege mit den sera Basis- und Systemdüngern

**Basisdünger für überwiegend blattzehrende Wasserpflanzen**

**Basisdünger für überwiegend wurzelzehrende Wasserpflanzen**

**Systempflege zur Schließung spezifischer Pflegelücken**

## Gewinnspiel



*Jetzt  
mitmachen!*

1. Ein anderes Wort für Kratzen
2. Möbelstück für Katzen zum Krallenschärfen
3. Bestehen aus Horn, sind spitz und sichelförmig
4. Hände bzw. Füße der Katze
5. Ein Kratzbaum bietet Möglichkeit zum Kratzen, Schlafen und ...

Lösungswort:

1	2	3	4	5	6	7	8	9	10	11
---	---	---	---	---	---	---	---	---	----	----

**So können Sie mitmachen:**

Senden Sie uns dafür das richtige Lösungswort mit dem Stichwort „TRIXIE“ an folgende E-Mail-Adresse oder Postanschrift: [gewinnspiel@zookauf.de](mailto:gewinnspiel@zookauf.de); takefive-media GmbH, Gabriele Evertz, Gewerbestr. 9, 42499 Hückeswagen.

Veranstalterin des Gewinnspiels und verantwortlich für die Datenverarbeitung: takefive-media GmbH, Gewerbestr. 9, 42499 Hückeswagen. Sie erreichen unseren betrieblichen Datenschutzbeauftragten unter [datschutz@takefive-media.de](mailto:datschutz@takefive-media.de). Die Datenverarbeitung erfolgt zum Zwecke der Ermittlung eines Gewinners oder einer Gewinnerin und zur Benachrichtigung des Gewinners oder der Gewinnerin. Rechtsgrundlage ist Art. 6 Abs. 1 lit. b) DSGVO. Die Bereitstellung der Daten ist zur Teilnahme am Gewinnspiel erforderlich. Nach Beendigung des Gewinnspiels werden Ihre Daten wieder gelöscht, sofern keine gesetzlichen Aufbewahrungspflichten entgegenstehen. Ihre Daten werden ohne Ihre Zustimmung nicht an Dritte weitergegeben. Sie haben u. a. ein Recht auf Auskunft, Berichtigung und Löschung Ihrer Daten. Zudem haben Sie ein Beschwerderecht bei der zuständigen Aufsichtsbehörde. Einsendeschluss ist der 31.10.2023. Die Preise werden per Post an die Gewinnerinnen versendet. Der Rechtsweg ist ausgeschlossen. Es obliegt den Gewinnerinnen, sich bzgl. der Gewinnabwicklung innerhalb von vier (4) Wochen nach Zugang der Gewinnbenachrichtigung zu melden und den Gewinn anzunehmen. Andernfalls verfällt der Anspruch auf den Gewinn.

## Schicke Kiste!

Für jede Katze sind Kratzmöbel ein Objekt der Begierde, denn hier kann sie ihren ausgiebigen Kratzbedürfnissen nach Lust und Laune nachgehen. Doch das beliebte Kratzinventar bietet den Tieren weit mehr als nur eine tolle Wetzgelegenheit. Auf der integrierten Plattform legen die kleinen Abenteurer nur zu gerne ein Nickerchen ein oder beobachten genüsslich das Treiben um sie herum. Mit dem Cat Tower Juna von TRIXIE hätten wir für Ihren kleinen Jäger genau das Richtige.

Gemeinsam mit TRIXIE verlosen wir aus der BE NORDIC-Serie den aus lackiertem Speerholz gefertigten Cat Tower Juna. Dieser besticht nicht nur durch seine maritime Optik, sondern bietet eine Kratzfläche, ein Plätzchen mit Aussicht und ein Seil aus Sisal. Die coole Kiste verfügt über zwei sandfarbene Wendekissen aus robustem Canvas-Stoff. Aus dem Verkauf der Serie werden Meeresschutzprojekte unterstützt. Die Grundfläche beträgt 38 x 38 cm, die Höhe 77 cm.



*Wir wünschen  
viel Glück  
beim Rätseln!*



# HIER IST TIERWOHL DRIN!

Eine Frage der Haltung





# Beißen ist nicht gleich Beißen

## Katzenbisse

Ob beim Spielen, beim Jagen oder scheinbar ohne vermeintlichen Grund: Der Biss einer Katze hat durchaus unterschiedliche Ursachen und die Bandbreite des Einsatzes ihrer Zähnchen reicht von Aggression bis hin zum Liebesbiss. Doch weshalb beißen Katzen überhaupt?

**D**as Jagen und das Erlegen von Beute gehören zu den angeborenen Instinkten einer jeden Katze und insbesondere für die wilden Verwandten unserer Samtpfoten sind sie von überlebenswichtiger Bedeutung. Allen gemein ist – ob Haus- oder Wildkatze – der Einsatz ihrer scharfen Krallen und spitzen Zähne als Werkzeuge, um ihre Beute zu greifen und zu erlegen.

### STIMMUNGEN RICHTIG DEUTEN

Grundsätzlich kann die Stimmung einer Katze sehr schnell umschlagen. Ist der kleine Jäger eben noch in Schmuselaune gewesen, geht er im nächsten Augenblick in den Angriffsmodus über. Begründet ist dieser plötzliche Gefühlsumschwung zunächst einmal darin, dass die Tiere ihre Umwelt mit hellwachen Sinnen wahrnehmen. So genügen häufig schon Irritationen wie ein unange-

nehmes Geräusch oder eine unwillkommene Berührung, die die Katze veranlassen, ihre Stimmung zu wechseln. Für den Menschen bedeutet es, seiner Samtpfote die volle Aufmerksamkeit zu schenken, um veränderte Stimmungslagen wahrzunehmen und dem Tier den Rückzug zu ermöglichen. Entsprechende Signale teilen die schnurrenden Vierbeiner nämlich meist eindeutig mit.

### DIE SITUATION IST ENTSCHEIDEND

Neben der Jagd können unter anderem auch Auseinandersetzungen mit anderen Tieren, Stress oder Unsicherheit der Katze Anlässe bieten, zu beißen. Aber auch Schmerzen oder Erkrankungen können zu einem aggressiven Verhalten der Tiere führen. Bereits die Körpersprache der Vierbeiner verrät viel über ihre Stimmung. Anzeichen wie geweitete Pupillen, Fauchen, angelegte



Ohren oder aufgestelltes Fell deuten auf ihre Bereitschaft zum Angriff oder zur Abwehr hin.

Entscheidend ist die jeweilige Situation, in der eine Katze zum Beißen neigt. Ist der schnurrende Vierbeiner beispielsweise im alltäglichen Miteinander ein liebenswerter Hausgenosse, der u. a. seine Streicheleinheiten liebt und plötzlich doch mit einer beißenden Attacke reagiert, ist wahrscheinlich eine Berührung an einer bestimmten Stelle der Auslöser. Es ist ratsam, in jedem Falle mit dem Tierarzt oder der Tierärztin abzuklären, ob nicht möglicherweise eine Verletzung hinter diesem Verhalten steckt.

Ein sich ständig wiederholendes Beißen während der Spiel- und Streicheleinheiten könnte ein Anzeichen aufgetauter Energie oder eine Dominanz-Demonstration sein, aber auch aufgrund mangelnder Erziehung erfolgen. Insbesondere junge Katzen finden Gefallen am Spielen mit der Hand ihres Menschen und imitieren mit leichten Bissen die Beutejagd. Keineswegs stecken böswillige Intentionen hinter dieser Aktion der Tiere, doch sollten sie frühzeitig lernen, dass Hände, Füße und Finger nicht als Spielzeug fungieren.

### LIEBESBISS - IM ÜBERSCHWANG DER GEFÜHLE

Der sogenannte Liebesbiss der Katze ist ein leichtes Zwickeln in die Haut und eine Zuneigungsbekundung der Tiere gegenüber einem Artgenossen oder ihrem Menschen. Er unterscheidet sich von den anderen Bissen, indem er sehr zärtlich und vorsichtig erfolgt und keinerlei Verletzungen zur Folge hat. Liebesbisse kommen häufig beim Paarungsverhalten der Katzen zum Einsatz.



### RISIKO KATZENBISS

Kommt es doch einmal zu einem Biss der Katze und ihre scharfen und spitzen Zähne dringen in die Gewebeschicht der Haut ein, ist dieses nicht zu unterschätzen und sollte unbedingt von einem Arzt oder einer Ärztin behandelt werden. Über den Speichel der Katze gelangen nämlich Bakterien in die Wunde und können das Risiko einer Infektion erhöhen.



## BEREIT FÜR DEN FUTTERWECHSEL? Altersgerechte Nahrung entdecken.





# Entertainer, Eigenbrötler und Radaubröder

## Faszination Papagei

Neben Großpapageien wie Aras und Amazonen weisen Mittel- und Südamerika eine Vielzahl weiterer Papageienarten auf. Einige davon, beispielsweise Katharinasittiche und Sperlingspapageien, werden schon seit Jahrzehnten in Deutschland gezüchtet und sind beliebte Federfreunde in der Heimtierhaltung.

**M**it schätzungsweise 150 Arten kommt beinahe die Hälfte aller bekannten Papageienarten in Mittel- und Südamerika vor. Darunter sind Spaßvögel, Eigenbrötler und Radaubröder. Es lohnt sich, einige von ihnen mal näher kennenzulernen.

### DIE EIGENBRÖTLER

Wer Papageien als eher quirlig kennt, wird beim Katharinasittich (*Bolborhynchus lineola*) eine Überraschung erleben. Sein Lebensmotto lautet nämlich: „Probier's mal mit Gemütlichkeit.“ Die ungefähr wellensittichgroßen Tiere mit ihrem relativ stämmigen Körper, den großen fleischigen Füßen und einem extrabreiten Schnabel sind eher gemächlich unterwegs und lieben es, zu fressen.

In ihrem natürlichen Lebensraum durchstreifen Katharinas in kleinen Gruppen die Baumkronen tropischer Wälder auf der Suche nach Nahrung. Gefressen wird häufig kopfüber und daher ist es vielleicht nicht ganz verwunderlich, dass die Tischmanieren bei den Katharinasittichen etwas zu wünschen übriglassen. Die anfangs

häufig sehr scheuen Tiere benötigen insbesondere zu Beginn viel Ruhe, um sich an ihre neue Umgebung zu gewöhnen.

### ZWERGE MIT CHARAKTER

Die Sperlingspapageien (*Forpus*) zählen mit einer durchschnittlichen Körpergröße von zwölf bis 15 Zentimetern zu den kleinsten Papageienarten der Welt. Sie kommen nicht nur in tropischen Regenwäldern, sondern auch in Savannen und Steppengebieten vor.

Von den acht Arten werden in Deutschland vor allem der Blaugenick- (*Forpus coelestis*) und der Augening-Sperlingspapagei (*F. conspicillatus*) regelmäßig gezüchtet. Die geringe Körpergröße darf zum einen nicht darüber hinwegtäuschen, dass Sperlingspapageien innerartlich extrem aggressiv sein können und daher in der Regel nur eine paarweise Haltung möglich ist. Zum anderen benötigen die äußerst lebhaften und neugierigen Papageien viel Platz und Beschäftigung.

## ANSPRUCHSVOLLE ENTERTAINER

Dank ihrer medialen Präsenz erscheinen Vertreter der Rotschwanzsittiche und Weißbauchpapageien auf den ersten Blick als geeignete Heimtiere. Die 20 bis 30 Zentimeter großen Vögel sind nicht nur extrem neugierig und verspielt, sondern können auch zu ihrem oder ihrer Halter:in eine intensive Bindung entwickeln.

Doch gerade diese Eigenschaften machen die Haltung dieser Arten – insbesondere der von Weißbauchpapageien – äußerst anspruchsvoll und zeitintensiv, denn vor den gefiederten Freunden ist nichts sicher. Zudem müssen sie ständig beschäftigt und beaufsichtigt werden. Auch ihr Nagetrieb, ihre Lautstärke und vor allem ihr Platzanspruch dürfen nicht unterschätzt werden. Daher eignen sich diese Arten nur für erfahrene Halter:innen mit viel Platz, Zeit und Verständnis.

## DIE RADAUBRÜDER

Namensgebend für die Keilschwanzsittiche ist der keilförmig abgestufte lange Schwanz. Weitere typische Merkmale sind der kurze, kräftige Schnabel und ein nackter Augenring. Während bei den meisten Aratinga-Arten verschiedene Grüntöne dominieren, ist der Sonnensittich (*Aratinga solstitialis*) eine farbenprächtige Ausnahme. Er überrascht mit intensiven gelben, orangen und roten Farbtönen. Sein farbenprächtiges Aussehen und liebenswertes Wesen können aber nicht über seine Verwandtschaft zu anderen Keilschwanzsittichen hinwegtäuschen.

So besitzt er nämlich wie alle Vertreter dieser Art eine extrem laute Stimme und ein sehr starkes Nagebedürfnis. Auch das enorme Flugbedürfnis dieser Sittichgruppe muss bei der Haltung unbedingt berücksichtigt werden.

## EINIGE GRUNDREGELN EINER VERANTWORTUNGSVOLLEN VOGELHALTUNG

Papageienvögel sind sehr soziale Lebewesen und benötigen immer mindestens einen passenden Artgenossen. In der Natur leben die Tiere, artabhängig, entweder paarweise, in kleinen Gruppen oder in Schwärmen. Die Sozialstruktur kann jedoch auch jahreszeitlichen Schwankungen unterliegen. Eine Einzelhaltung ist tierschutzwidrig.

Auch auf den ersten Blick eher behäbig wirkende Papageienarten wie Katharinasittiche benötigen viel Platz für artgerechte Bewegung. Ideal ist daher die Haltung in einem gut strukturierten und sicheren Vogelzimmer mit vielen Möglichkeiten zum Klettern, Spielen und Fliegen. Alternativ wäre die Haltung in einer großen Zimmervoliere (z. B. 200 x 100 x 200 cm) mit täglich mehreren Stunden Freiflug möglich. Eine reine Käfighaltung ist tierschutzwidrig.

In der Natur müssen die Tiere sehr viel Zeit für die Nahrungssuche aufwenden. In der Haltung entfällt dies, da der Futternapf stets erreichbar ist. Um Übergewicht und ernährungsbedingte Krankheiten



zu verhindern, muss auf die richtige Auswahl und Menge des Körnerfutters geachtet werden. Der Fachhandel berät hier gern. Ergänzend sollte möglichst viel Frischfutter wie Kräuter, Gemüse und ein wenig Obst angeboten werden.

Um Langeweile und damit auch die Entwicklung von Verhaltensstörungen zu verhindern, benötigen die Tiere viele, idealerweise täglich neue, Beschäftigungsmöglichkeiten. Dazu kann Frischfutter an unterschiedlichen Stellen angeboten werden. Auch frische Äste von Laubbäumen, beispielsweise Hasel, Weide oder Birke, sind ebenso wie Gräser, unbehandeltes Holzspielzeug, Pappschachteln oder Bälle gut geeignet, um für Abwechslung zu sorgen. Die cleveren Tiere reagieren auch sehr positiv auf Clickertraining.

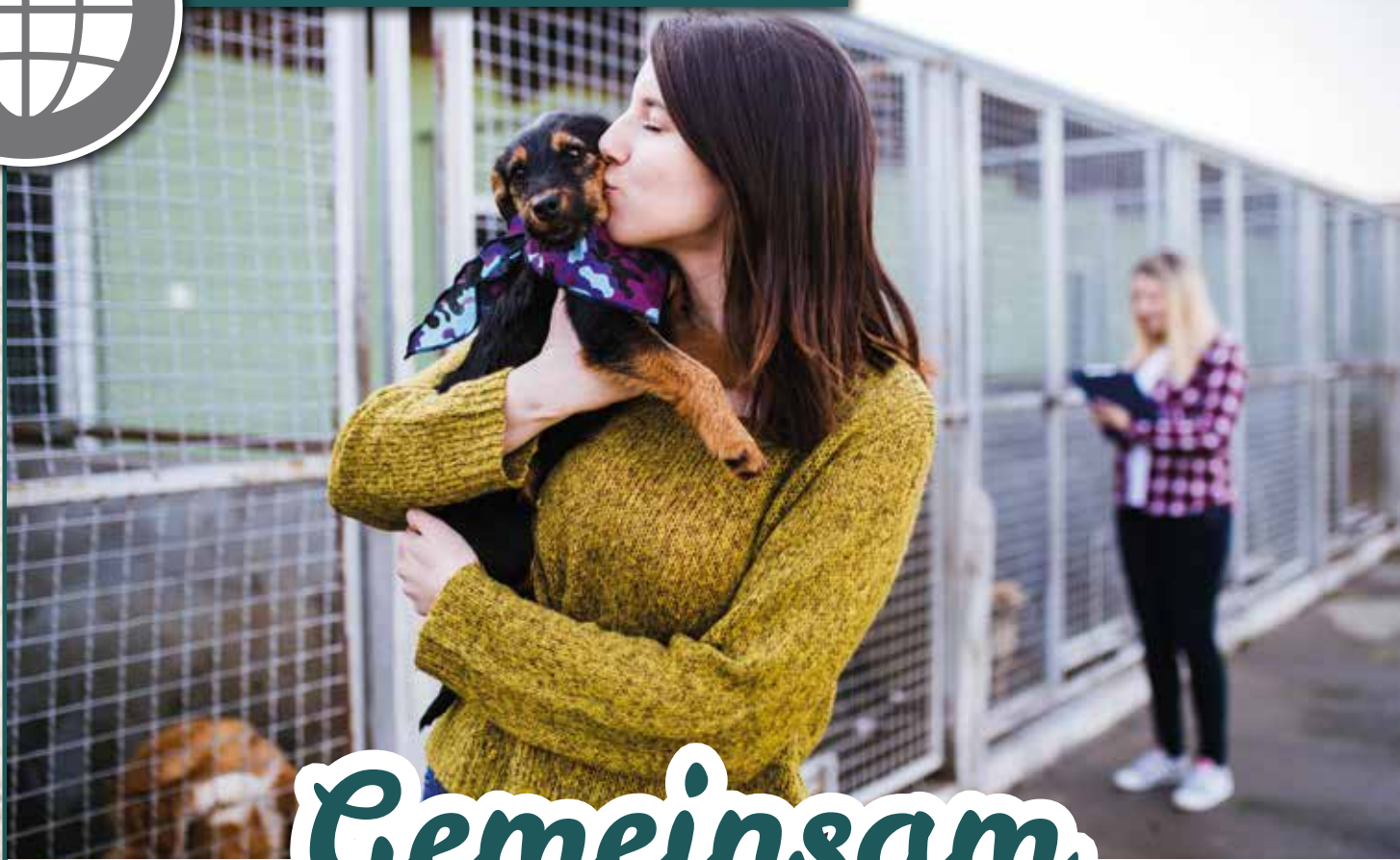
## BNA/IVH





## THEMENWELT

## TIERSCHUTZ &amp; SOZIALES ENGAGEMENT



# Gemeinsam etwas bewegen

Sie sind Freizeitbegleiter, Familienmitglieder und beste Freunde. Längst haben sich unsere Haustiere als fester Bestandteil unseres sozialen Umfeldes etabliert und als treue Wegbegleiter schenken sie uns viel Lebensfreude. Ganz klar ist die Wertschätzung der Tiere in heutiger Zeit eine andere als in früheren Zeiten, wo sie als Nutz- und Arbeitstiere ein mühsames Leben erfuhren. Eine bedeutende Rolle besitzt in diesem Zusammenhang auch die Entwicklung des Tierschutzes.

**W**eit in die Geschichte – genauer ins Jahr 1819 – müssen wir zurückblicken, um mehr über die Entstehung des Tierschutzes in Deutschland zu erfahren. Zu dieser Zeit rief der Stuttgarter Stadtpfarrer Christian Adam Dann in seinen Schriften dazu auf, Tiere würdig zu behandeln. Im Namen der Tiere forderte er, das mühevollen Leben der zumeist als Arbeits- und Nutztiere gehaltenen Vierbeiner erträglich zu gestalten. Nach dem Tod des Pfarrers 1937

gründete sein Nachfolger Albert Knapp den ersten deutschen Tierschutzverein und ein dazugehöriges Tierheim in Stuttgart.

### *Tierschutz fängt beim Menschen an*

Inzwischen, und gut 200 Jahre später, verfügen wir über entsprechende EU-Verordnungen, die den Umgang mit Tieren in der



Landwirtschaft, in der Industrie, im Handel sowie im privaten Leben regeln. Doch bis heute gibt es viel zu tun, denn erst wenn wir Menschen verstehen, jedem Leben den erforderlichen Respekt und den notwendigen Schutz zu erweisen, sind wir in der Lage das Leid vieler Tiere zu beenden. Dabei ist Tierschutz kein Bereich, der sich isoliert vom ethischen, wirtschaftlichen oder sozialen Kontext betrachten lässt. Vom Artenschutz über die artgerechte Haltung von Nutz- und Heimtieren bis hin zur Gestaltung der gesamten Nahrungsproduktion ist Tierschutz nämlich viel mehr.

## Gesellschaftliches Engagement

Längst gehören für viele Tierhalter:innen die eigenen Haustiere zum festen Bestandteil der Familie und die vierbeinigen Schützlinge erfahren eine optimale Ernährung und Pflege. So wurde die artgerechte Haltung ihrer tierischen Lieblinge für die meisten Tierbesitzer:innen längst selbstverständlich und auch die Themen Tierschutz und soziales Engagement nehmen in diesem Zusammenhang einen zunehmend hohen Stellenwert ein. Ebenso engagieren sich heutzutage zahlreiche Unternehmen auf vielfältige Art in den Bereichen der sozialen Verpflichtungen sowie im Tier- und Umweltschutz und setzen damit ein wichtiges Zeichen.

## Aktiven Tierschutz

Einen direkten Beitrag für den Tierschutz leisten die vielen Mitarbeiter:innen der Tierheime. Mit viel Fleiß und liebevoller Zuwendung geben sie den in Not geratenen Tieren eine warme Unterkunft und gestalten ihren Aufenthalt im Tierheim so angenehm wie nur möglich. Doch die Tierschützer:innen der Initiativen sind auch immer wieder mit wirtschaftlichen Problemen konfrontiert. Hinzu kommen aktuell die Herausforderungen der gestiegenen Kosten für Strom, Heizung und Futter.

## Ihre Spende für notleidende Vierbeiner

zookauf setzt sich auf vielfältige Weise für den Tierschutz ein. Bereits beim Kauf entsprechender Produkte und Artikel bekannter Markenhersteller:innen, die solche Projekte unterstützen, geht ein Teil des Erlöses unmittelbar an Tiere in Not. Zudem gibt es viele Kooperationen von Fachhandelsstandorten mit Tierheimen in der Region. Hier findet ein reger Austausch statt, inklusive diverser Spendenaktionen. In einigen Standorten befinden sich inzwischen Spendenboxen, deren Erlös direkt an den Tierschutz geht. Und die zookauf-Fachgeschäfte, die einen eigenen Onlineshop haben, bieten ihren Kooperationspartner:innen im Tierschutz die Möglichkeit, Wunschlisten anzulegen. Tierheime, mit denen die Märkte zusammenarbeiten, können hier ihre dringend benötigten Artikel direkt auf einer Wunschliste vermerken. Tierfreund:innen sorgen mit dem Kauf dieser Produkte dann dafür, dass sie kurze Zeit später schon im Tierheim eintreffen. Damit leisten sie einen wichtigen Beitrag für den Tierschutz. Ganz einfach und unkompliziert. Hinzu kommt: zookauf übernimmt 10 % des Verkaufspreises. Der Rabatt wird beim Einkauf über eine Wunschliste automatisch abgezogen.

Weitere Informationen finden Sie auch im Internet unter:  
[www.zookauf.de](http://www.zookauf.de)



Dr. Clauder's Best Choice  
Adult Lamm & Reis

... für ernährungssensible Hunde von Adult bis Senior  
... auf Reisbasis mit Lamm als Singleproteinquelle  
... mit grünem Tee für starke Abwehrkräfte



So individuell wie Ihr Tier.



Großes  
Sortiment



Jedes Produkt  
mit Zusatznutzen



Nachweisliche  
Rohstoffherkunft



[www.dr-clauder.com](http://www.dr-clauder.com)

## THEMENWELT

### TIERSCHUTZ & SOZIALES ENGAGEMENT – UNSERE EMPFEHLUNGEN



#### TIERWOHL-INITIATIVE

Für die bosch und Sanabelle Heimat-Produkte werden bewusst Tierwohl-Huhn und Tierwohl-Pute aus der Tierwohl-Initiative verwendet. Die Haltung der Tiere aus der Tierwohl-Initiative unterliegt speziellen Kriterien, die über den gesetzlichen Standards der Tierhaltung liegen. So hat das einzelne Tierwohl-Huhn oder die einzelne Tierwohl-Pute mehr Lebensraum zur Verfügung und zusätzlich organisches, veränderbares Beschäftigungsmaterial, wie Stroh, Heu oder Picksteine.

#### BOSCH UND SANABELLE HEIMAT

Die Heimat-Sortimente für Hunde und Katzen in jeder Lebensphase basieren zu einem großen Teil auf der Verwendung regionaler Rohstoffe. In den erlesenen Rezepturen wird u. a. feine Tierwohl-Pute verwendet.



#### HAPPY CAT UNTERSTÜTZT BÜNDNIS „PRO KATZE“

In Deutschland leben ca. zwei Millionen verwilderte Hauskatzen auf der Straße. Unkontrollierte Vermehrung, zu der auch unkastrierte Katzen beitragen, verschlimmert ihr Elend. Das Bündnis „Pro Katze“ setzt sich für eine gesetzliche Kastrations-, Kennzeichnungs- und Registrierungspflicht für Hauskatzen mit Freigang ein. Darüber werden Kastrationsaktionen für Streunerkatzen durchgeführt. Bereits seit 2015 unterstützt Happy Cat das Bündnis „Pro Katze“ mit einer jährlichen Spendensumme.

#### HAPPY CAT CULINARY UND INDOOR

Schmackhafte Rezepturen mit hochwertigen Proteinen für ein kerngesundes Katzenglück – made in Germany. Erhältlich in verschiedenen Sorten und für die unterschiedlichsten Bedürfnisse.



#### SOS-KINDERDORF - BILDUNG FÜR AFRIKA

Seit Einführung von Happy Dog Sensible Africa und Mini Africa im Mai 2009 spendet Happy Dog 2 % des Kaufpreises von jeder verkauften Africa Packung (ab 1 kg) an SOS-Kinderdorfseinrichtungen in Afrika. Durch die Aktion konnten bisher zwei Millionen Euro gespendet werden. Mit dem Kauf von Happy Dog Sensible Africa und Mini Africa unterstützt du die Finanzierung zahlreicher Posten, wie die Beschaffung von Schulmaterialien.

#### HAPPY DOG AFRICA

Die getreidefreie Rezeptur von Happy Dog Africa mit der seltenen Proteinquelle Strauß ist ein echtes Geschmackserlebnis und wird von Tierärzten und Tierärztinnen auch bei Futtermittelunverträglichkeiten empfohlen.



## DAS WERTE KANINCHEN

Die Kaninchenartikel von DOKAS haben alle die Auszeichnung „Das Werte Kaninchen“ erhalten. Compassion in world farming zeichnet damit Unternehmen aus, die artgerechtere Haltungssysteme verwenden und somit einen Beitrag zum Tierwohl leisten.

### DOKAS DEINE BEUTE!

Der pure und natürliche Snack für Ihren Vierbeiner! Für ein authentisches Futtererlebnis und den besonderen Snack-Moment. Auch ein artgerechter BARF-Snack.



## BE NORDIC - DAS CHARITY-PROJEKT

Mit dem Verkauf der Serie BE NORDIC unterstützt TRIXIE bereits seit Anfang 2019 Meeresschutzprojekte und leistet damit einen nachhaltigen Beitrag zum Natur- und Artenschutz.

### TRIXIE BE NORDIC PLÜSCHTIERE

BE NORDIC Möwe Hinnerk mit Stimme und Raschelfolie. Maße: ca. 35 cm.

Die knuddelige BE NORDIC Robbe Thies mit Stimme besteht aus weichem Plüsch. Maße: ca. 30 cm.

Weiches BE NORDIC Walross Til mit Stimme und Raschelfolie. Maße: ca. 28 cm.



### TRIXIE BE NORDIC RETRIEVERLEINE

Schicke BE NORDIC Retrieverleine aus rund gewebtem Tau. Halsumfang und Zugbegrenzung sind durch Knoten stufenlos verstellbar. Maße: 1,70 m / ø 8 cm.



### TRIXIE BE NORDIC SALMON BALLS

Die glutenfreien Lachsbällchen BE NORDIC Salmon Balls enthalten viel Fisch und sind reich an natürlichen Omega-3- und Omega-6-Fettsäuren. Ohne Zusatz von Zucker sind sie ein optimaler fettarmer Leckerbissen für zwischendurch.



### TRIXIE BE NORDIC SPIELTAU MIT BALL

Das robuste BE NORDIC Spieltau mit eingeflochtenem Ball eignet sich für Wurf- und Zerrspiele. Maße: ø 7 x 20 cm und ø 8 x 30 cm.





# EINFACH MAL GROSS ANFANGEN

## Großaquarien

Das eigene Aquarium ist für viele Tier- und Naturliebhaber:innen weit mehr als nur ein Hobby. Es ist die Leidenschaft für eine ganz besondere Welt, aus der mit ein wenig Planung und Geschick etwas Magisch-Faszinierendes kreiert werden kann. Das Angebot an Aquarien unterschiedlicher Größen ist enorm und stellt insbesondere Aquarienneulinge vor die Frage: „Wie groß soll mein Aquarium eigentlich sein?“

**E**s ist einer der häufigsten Fehler, die viele Aquaristik-Anfänger:innen nur zu gerne machen: die Entscheidung für ein kleines Aquarium, im Glauben, ein kleineres Volumen bedeute zugleich auch weniger Aufwand und sei daher leichter in der Pflege. Doch das Gegenteil ist der Fall, denn je größer das Aquarium, umso besser lässt sich das ökologische Gleichgewicht halten. Zudem verzeiht eine größere Unterwasserwelt eher den einen oder anderen Anfänger:innenfehler. Ganz nach der Devise „je größer, desto besser“, raten Expert:innen bei der Auswahl der passenden Erlebniswelt hinter Glas, auf ein großes Modell zuzugreifen. Im Idealfall darf ein Aquarium für Anfänger:innen daher durchaus über ein Fassungsvermögen von mindestens 100 Liter verfügen.

### NOTWENDIGE TECHNIK

Wer sich einmal die zahlreichen Angebote an unterschiedlichen Aquarienmodellen angeschaut hat, wird schnell feststellen, dass für ein erfolgreiches Betreiben einer gesunden Unterwasserwelt ebenso diverse technische Geräte erforderlich sind. Für Anfänger:innen lohnt sich daher ein Blick auf die große Auswahl an Komplettssets, denn sie beinhalten bereits die wesentlichen technischen Komponenten, wie LED-Beleuchtung, Filter sowie Regelheizer. Je nach Hersteller:in und Größe des Aquariums verfügt das Set zudem über einen stabilen Unterschrank, der viel Stauraum bietet. Ideal lassen sich Futter und Pflegemittel dort aufbewahren, ebenso wie die erforderliche Technik, die hier ihre optimale Platzierung findet und zugleich nicht sichtbar in Erscheinung tritt. Unterschiedliche Dekore der verschiedenen Aquariengrößen ermöglichen es, dass sich die hochwertigen Kombinationen und Sets perfekt in jeden Wohnraum einfügen.

### OPTIMALE GRUNDFLÄCHE

Viele der in einem Aquarium gehaltenen Fische legen Wert auf einen optimalen Schwimmraum innerhalb ihrer bevorzugten Wasserschicht. Die Länge eines Aquariums ist daher durchaus von wichtiger Bedeutung. Eine ideale Unterwasserwelt für Anfänger:innen verfügt idealerweise über eine entsprechende Länge, beispielsweise ab 80 Zentimetern. Je nach Platzangebot in den eigenen vier Wänden, bieten sich auch noch größere Modelle an. Um die regelmäßigen Pflegemaßnahmen, wie Teilwasserwechsel, Reinigung des Filters und Pflege der Wasserpflanzen optimal durchzuführen, sollten Aquarien-Neulinge darauf achten, jeden Teil des Beckens gut erreichen zu können.

### GUTE PLANUNG VORAB

Damit das ausgewählte Aquarium durch eine eindrucksvolle Flora und Fauna zum wahren Blickfang wird, gilt für zukünftige Aquarianer:innen, auch die richtige Kombination aus Tieren und Pflanzen auszuwählen. Hier lohnt sich ebenfalls ein Besuch im Zoofachhandel, um sich einen ersten Überblick der Angebote zu verschaffen. Bei der Gestaltung eines Beckens sind Kreativität und ein wenig Geschick gefragt. Die gut geschulten Mitarbeiter:innen im Fachhandel geben gerne Auskunft, welche Pflanzen an welche Position in einer Unterwasserwelt gehören, welche Lichtverhältnisse sie benötigen und ob sie besondere Pflege brauchen. Wer Hölzer, Wurzeln, Muscheln und Ähnliches als Dekoration verwenden möchte, sollte ausschließlich auf speziell behandeltes Dekomaterial zurückgreifen, welches völlig unbedenklich im Hinblick auf die Wasserwerte eingesetzt werden kann.



## GÄNGIGE AQUARIENGRÖSSEN

Länge	Breite	Höhe	Volumen
60 cm	40 cm	35 cm	84 l
80 cm	35 cm	40 cm	112 l
100 cm	40 cm	50 cm	200 l
120 cm	40 cm	50 cm	240 l



**Tetra**

**Nr. 1**

Fischfutter  
Marke  
der Welt

Source: Euromonitor International Limited,  
Pet Care 2022 edition,  
retail value sales, 2022 data





# Achtung: Neugierde!

## Gefahren für Katzen im Haushalt

Wegen ihrer Neugierde und Unternehmungslust drohen Samtpfoten im Haushalt zahlreiche Gefahren. Damit es gar nicht erst zu Unfällen wie Verbrennungen, Vergiftungen oder Knochenbrüchen kommt, kann der Mensch gezielt vorbeugen.

**D**ass Katzen ihr Umfeld stets mit großer Neugierde erkunden, ist kein Geheimnis. Es gehört zum natürlichen Instinkt einer jeden Katze, Informationen über ihre Umgebung in Erfahrung zu bringen. Dabei bieten ihr vertraute Gerüche, die sie an jeder Ecke ihrer Kontrollgänge im heimischen Revier wahrnimmt, eine scheinbare Sicherheit. Doch allzu oft siegt auch die Neugierde über jede Vorsicht, besonders dann, wenn auf den vertrauten Rundgängen ungeahnte Neuerungen auf den Erforschungsdrang der Tiere stoßen. Welche Vorsorgen sind also wichtig, um den kleinen Abenteurer auf seinen Expeditionen durchs Haus nicht unnötig in Gefahr zu bringen?

### HEISSE HAUSHALTSGERÄTE

Interessant für jede Katze ist der Gang über die Küchenzeile, besonders dann, wenn angenehme Düfte locken. Dabei stellen heiße Herdplatten eine große Gefahr für die Tiere dar. Hilfreich ist es daher, nach dem Kochen einen Topf mit Wasser auf die erhitzten Flächen zu stellen, sodass ein Kontakt mit der heißen Gefahrenquelle erst gar nicht erfolgen kann. Auch Bügeleisen sollten nach Gebrauch an einem für die Katze unerreichbaren Ort auskühlen.

### VORSICHT WÄSCHETROMMEL

Wer eine Wäschetrommel mit den Augen einer Katze betrachtet, wird schnell feststellen, dass es sich um eine „perfekte Höhle“

handeln muss, die sich für den kleinen Jäger ideal als Versteck und Schlafplätzchen eignen könnte. Aufmerksames Hineinschauen vor jedem Waschgang ist daher unbedingt erforderlich.

#### GEFAHR KIPPFENSTER UND BALKON

Was gibt es Schöneres für eine Katze als den erhöhten Ruheplatz auf einer gemütlich-warmen Fensterbank, ist dieser doch zugleich ein idealer Beobachtungsposten. Doch Vorsicht bei gekippten Fenstern: Der Geruch frischer Luft und das ungewöhnliche Treiben der Wildvögel auf der anderen Seite der Scheibe sind für jeden Tiger verlockend und der Versuch, sich durch den engen Spalt nach draußen zu quetschen, bringt das Tier in große Gefahr. Der Zoofachmarkt bietet spezielle Schutzgitter für Kippfenster, die leicht am Fensterrahmen zu montieren sind. Generell gilt, beim Verlassen des Hauses stets die Fenster zu schließen. Für den gefahrlosen und sicheren Aufenthalt der kleinen Abenteurer auf dem Balkon sorgen entsprechende Katzennetze.

#### ACHTUNG, STROM

Vor allem junge Kätzchen reizt es, mit ihren spitzen Zähnen alle möglichen Gegenstände zu beknabbern. Das Benagen eines Kabels kann jedoch schlimmstenfalls tödlich enden. Auch defekte Steckdosen oder schlecht isolierte Kabel können für neugierige Tiger sehr gefährlich sein. Spezielle Kabelkanäle bieten Sicherheit. In

diesen werden herumliegende Kabel geschickt gebündelt und versteckt.

#### VERGIFTUNGEN

Putzmittel, Chemikalien und Medikamente sind unbedingt sicher wegzuschließen. Das Einatmen, Verschlucken oder der Hautkontakt mit giftigen Stoffen kann für die Tiere lebensbedrohliche Folgen haben.

#### GEFAHR FREMDKÖRPER

Beinahe unvorstellbar, was vorwitzige Jäger so alles in ihren Magen befördern können, liegen Kleinstgegenstände herum und wecken den Spieltrieb der Tiere. So können Knöpfe, Geschenkbander oder Plastikteilchen ein großes Problem darstellen. Erbrechen und eine schmerzvoll gekrümmte Haltung können Anzeichen dafür sein, dass die neugierigen Tiere etwas verschluckt haben, was im Ernstfall operativ entfernt werden muss. Damit es erst gar nicht dazu kommt, sollten Kleinteile stets außer Reichweite der Samtpfoten aufbewahrt werden.

#### ... UND WENN DOCH MAL WAS PASSIERT

Die Rufnummer des tierärztlichen Notdienstes sollte stets griffbereit aufbewahrt werden, so vergeht im Falle eines Falles keine unnötige Zeit.

Motiviert  
jeden  
Trinkmuffel

LEONARDO®  
CAT FOOD

Drink

LEONARDO®  
Drink

- Fördert die Wasseraufnahme
- Ideal zur Ergänzung von Trockenfutter

# DEMNÄCHST IM *Handel*



## DR.CLAUDER'S BEST CHOICE SENSITIVE ADULT LAMM & REIS

Dr.Clauder's Best Choice Sensitive Adult Lamm & Reis vereint schmackhaftes Lammfleisch mit einem Komplex aus grünem Tee und Mariendistel. Dieser spezielle Komplex kann für eine hohe Bekömmlichkeit und Verdaulichkeit der Nahrung sorgen. Grüner Tee kann die Abwehrkräfte stärken und Mariendistel wird traditionell die Fähigkeit zugewiesen, leberstärkend zu wirken. Die Trockennahrung ist besonders ausgewogen im Verhältnis von Eiweiß zu Energie.



## ANIMONDA GRANCARNO® COUNTRY

GranCarno® Country steht für leckere, ausgewogene und gesunde Ernährung auf höchstem Niveau. Mit besonders ausgewähltem frischem Fleisch und Gemüse vom Lande – für mehr Abwechslung und ein außergewöhnliches Geschmackserlebnis. GranCarno® Country versorgt den ausgewachsenen Hund mit allen lebenswichtigen Nährstoffen. Erhältlich in vier leckeren Sorten in der 150 g Schale.



## PETS NATURE LUCKY LOU

Haps, haps, happy – mit den neuen Snacks von Lucky Lou ist alles paletti! Mäusle sind wirklich leichte Beute und die Zutaten very mice: Feinstes Paté mit dem wahrhaft besten Lucky-Lou-Geschmack, erhältlich in den Sorten Thunfisch, Pute, Huhn und Leberwurst. Lucky Ones stehen für den extra Fun-Faktor. Die aromatischen Sticks und kullerbaren Cubes gibt es in jeweils vier superstarken Sorten plus zusätzlichem Mixpack. Sie bieten Spielspaß und abgefahrenes Beute-Feeling in einem – Lucky Ones machen Lucky Cats!



## VITAKRAFT VITA VEGGIES®

Die VITA VEGGIES® bringen nicht nur mehr Vielfalt ins Snackregal für Hund und Katze, sondern überzeugen durch eine 100 Prozent vegetarische Rezeptur mit viel gesundem Gemüse. Eine leckere und gesunde Abwechslung, die durch den Verzicht von Fleisch nebenbei auch den Klimaschutz unterstützt. Das Sortiment umfasst Sticks und Bits für Hunde sowie cremige Liquids für Katzen. Alle VITA VEGGIES® werden vertrauensvoll in Deutschland hergestellt (made in Germany) und das ganz ohne Zusatz von Zucker und Getreide. Perfekt zur Interaktion mit der Katze oder zum Verwöhnen und Belohnen des Hundes. 100 Prozent vegetarisch, für mehr Abwechslung.







### TETRA WASSERPFLERGE PLUS

Tetra Wasserpflege Plus vereinfacht die Aquarienpflege und spart kostbare Zeit, damit Aquarianer:innen sich auf das konzentrieren können, was ihnen Freude bereitet: ihr Aquarium. Tetra Wasserpflege Plus sorgt mit seiner natürlich-biologischen Wirkungsweise und der einfachen Anwendung langfristig für sichere Wasserwerte. Bei regelmäßiger Anwendung kann auf aufwendige Wasserwechsel bis zu einem halben Jahr lang verzichtet werden. Fische und Pflanzen profitieren neben den sicheren Wasserwerten von den enthaltenen Vitaminen, Spurenelementen und Mineralien, die die Gesundheit und das Wohlbefinden fördern. Tetra Wasserpflege Plus ist in der Anwendung für alle Aquarienbewohner und -pflanzen unbedenklich durch die natürliche, biologische Wirkungsweise.



### OASE BIOSTYLE HANG-ON-FILTER

Der mit dem Red Dot Award ausgezeichnete BioStyle Rucksack-Außenfilter wird einfach an die Aquarienaußenwand gehängt. Ideal zur Verwendung bei fehlendem Platz für einen konventionellen Außenfilter oder bei Verzicht auf Schläuche aus Sicherheitsgründen. Ein justierbarer Abstandhalter ermöglicht eine optimale Anpassung an die Glasstärke des Aquariums. Dank einer Schutzvorrichtung wird das Ansaugen von Tieren oder Pflanzen verhindert. Das Reinigen oder Austauschen der Einwegfilterpatrone wird durch einen Indikator angezeigt und bietet somit eine komfortable Wartung. Verfügbar in Grau und Dunkelblau in folgenden Größen: BioStyle 75 für Aquarien bis 70 Liter, BioStyle 115 für Aquarien bis 115 Liter, BioStyle 185 für Aquarien bis 180 Liter.



### JBL PROFLORA CO<sub>2</sub> TAIFUN GLASS

Formschöner kleiner, aber sehr effektiver Glas-Diffusor zum Lösen von CO<sub>2</sub> im Aquarienwasser für perfekten Pflanzenwuchs. Der Diffusor enthält eine Spezialmembran, durch die das CO<sub>2</sub> in das Aquarienwasser diffundiert. Die sehr kleinen CO<sub>2</sub>-Bläschen lösen sich sehr gut im Aquarienwasser auf und sorgen für eine effiziente CO<sub>2</sub>-Anreicherung. Der komplette Diffusor lässt sich mit JBL PROCLEAN POWER leicht reinigen. Erhältlich in den Größen Mini 40-120 Liter, Midi 40-300 Liter, Maxi 160-800 Liter.



### DOKAS FLEISCHSNACKS MIT HÜHNCHEN

Für Tierwohl entscheiden! Die leckeren Streifen und Stückchen aus 100 % Hühnerbrustfilet (bezogen auf den Fleischanteil) sind nach den Tierschutz-Standards des Humane Animal Care-Programms zertifiziert. Dieses garantiert eine antibiotikafreie Ernährung und tiergerechte Haltung mit ausreichend Bewegungs- und Ruhebereichen zum Ausüben von natürlichen, tierartspezifischen Verhaltensweisen. Um diese hohen Qualitätsansprüche zu erfüllen, unterliegen die Snacks regelmäßigen Kontrollen durch das SGS Institut Fresenius. Denn Qualität ist für uns entscheidend.





# Auf einen schönen Lebensabend!

## Hamstersenior

Auch Hamster kommen in die Jahre. Erleichtern Sie Ihrem kleinen Nager den Alltag und bereiten Sie ihm einen angenehmen und schönen Lebensabend.

**H**amster haben leider keine sehr hohe Lebenserwartung. Bei guter Pflege werden Mittelhamster ca. zwei bis vier Jahre alt, Zwerghamster sogar nur 1,5 bis drei Jahre. Erste Alterserscheinungen und die damit verbundenen Einschränkungen können je nach Hamsterart, genetischer Veranlagung und Haltungsform schon ab dem zwölften Lebensmonat auftreten. Doch auch wenn die Symptome zum Alter Ihres Hamsters passen, sollten Sie ihn vorsorglich von einem erfahrenen Tierarzt oder einer erfahrenen Tierärztin untersuchen lassen. Nur er oder sie kann Ihnen mit Gewissheit sagen, ob es sich tatsächlich um altersbedingte Beschwerden handelt. Ebenso gibt es Hamster, die bis ins hohe Alter fit und gesund sind und ohne jede Vorwarnung für immer einschlafen.

### TYPISCHE ALTERSERSCHEINUNGEN

Das Fell des Hamsters wird mit der Zeit etwas dünner, matter und struppiger. Aufgrund von Haarausfall können sich lichte Stellen im Kopf- und Flankenbereich sowie schorfige Stellen auf der Haut zeigen. Dunkle Haare bekommen nun einen leichten Grauschimmer. Der Gang des Hamsters wirkt steif und holprig und nicht selten krümmt sich der Rücken zu einem Buckel.

Mit fortschreitendem Alter ändert sich auch der Appetit des Hamsters. Einige Tiere nehmen weniger Nahrung auf und verlieren dadurch an Gewicht, das deutlich an einer eingefallenen Flanke zu erkennen ist. Der Körperbau wirkt dadurch insgesamt knochiger. Andere Tiere wiederum entwickeln sich zu kleinen Nimmersatten. Sie futtern ständig, werden rundlich und träge.

Auch das Immunsystem des Nagers beginnt mit dem Alter zu schwächeln, sodass er krankheitsanfälliger ist. Trinkt das Tier deutlich mehr als sonst, kann das ein Hinweis auf Altersdiabetes sein.

### NUR KEIN STRESS!

Neben den äußerlich sichtbaren Alterserscheinungen sind nicht selten auch Veränderungen im Wesen und Verhalten des Seniorhamsters zu beobachten. Früher war der kleine Kerl fast immer gut drauf. Jetzt zeigt er sich auffällig oft mies gelaunt. Auf Störungen und Stress reagiert der Nager noch gereizter als sonst. Drohgebärden und Fauchen stehen nun auf der Tagesordnung. Selbst bei sehr zahmen Hamstern kann es im Alter zu heftigen Abwehrreaktionen und sogar Beißattacken kommen. Dann sollten Sie den Körperkontakt auf das Nötigste beschränken und beim Umgang mit dem Tier besondere Vorsicht walten lassen.

### SENIORENALLTAG

Der alternde Nager ist längst nicht mehr so flott unterwegs wie früher, sondern bewegt sich langsam und bedächtig. Er zeigt ein deutlich erhöhtes Ruhebedürfnis, schläft öfter und länger. Lange Streifzüge durch das Gehege werden immer seltener. Manche Seniortiere verzichten sogar auf ihre Lieblingsbeschäftigung. Statt Futter für schlechte Zeiten zu bunkern, bleiben die Vorratskammern nun leer. Drängen Sie Ihren Hamster keinesfalls zu Spiel- und Sportaktivitäten, zu denen er keine Lust hat. Was früher viel Spaß gemacht hat, ist ihm jetzt vielleicht zu anstrengend. Selbst das gern genutzte Hamsterrad steht nun immer häufiger still.

### PUTZHILFE GESUCHT

Alte Hamster sind nicht mehr so gelenkig wie früher. Da fällt gründliches Putzen manchmal schwer. Kommt das Seniortier plötzlich im Schmuddellook daher, ist Ihre Unterstützung gefragt, denn Reinlichkeit gehört zum Wohlbefinden der kleinen Schützlinge einfach dazu. Verwenden Sie weiche, fusselfreie Tücher oder Wattestäbchen. Einfach in lauwarmes Wasser tauchen und die betroffenen Stellen damit säubern. Verfilzte Haare können Sie vorsichtig mit einer Schere kürzen.

### ALTERSGERECHTE WOHNUNG

Fällt dem Hamster das Laufen sichtlich schwerer, ist es an der Zeit, das Gehege ein letztes Mal umzustrukturieren. Zwischenetagen, die früher mühelos erklommen wurden, brauchen nun vielleicht eine Rampe. Die Aufgänge sollten nicht zu glatt oder zu schmal sein, da auch das Seh- und Balancevermögen im Alter nachlassen. Nach dem altersgerechten Umbau verzichten Sie besser auf weitere Veränderungen. Dann findet sich der Hamster notfalls auch blind gut zurecht.

### STÄRKENDE SENIORENKOST

Alternde Hamster brauchen eine besonders vitaminreiche und ausgewogene Ernährung. Ist Ihr Seniorhamster zu pummelig, sollten Sie auf unnötige Kalorienbomben verzichten. Verliert er stark an Gewicht, kann eine spezielle Aufbaukost nötig werden. Achten Sie darauf, dass der Hamster ausreichend trinkt. Notfalls müssen Sie die Flüssigkeit mit einer Pipette oder einer Einwegspritze ohne Nadel zuführen. Neben frischem Wasser mögen viele Tiere auch Kräutertee wie Kamille, Fenchel und Hagebutte. Platzieren Sie die Futter- und Trinknapfe in der Nähe des Schlafhäuschens. So kann der Hamstersenior sie mühelos erreichen, auch wenn er nicht mehr gut zu Fuß ist.

### ABSCHIED NEHMEN

Falls Ihr Hamster ernsthaft erkrankt, wird der Tierarzt oder die Tierärztin dazu raten, ihn einzuschläfern. Auch wenn es schwerfällt – lassen Sie Ihren Liebling nicht unnötig Schmerzen leiden. Zum Glück ist diese Maßnahme nur selten nötig. Meist kann der Hamster seine letzten Wochen und Tage in vertrauter Umgebung verbringen. Mit der Zeit wird er immer ruhiger, verlässt kaum noch sein Schlafhaus und möchte weder Futter noch Wasser aufnehmen. Quälen Sie ihn jetzt nicht mehr mit Pöppelkost, sondern lassen Sie ihn in Ruhe. Die Zeit des Abschieds ist gekommen, daran ändert auch die liebevollste Pflege nichts. Irgendwann schläft der kleine Kerl ein und wacht einfach nicht mehr auf.

**Esther Schmidt**

## Hamsterfakten

### FARBENBLIND UND KURZSICHTIG

Hamster werden blind geboren und können erst ab einem Alter von zwei Wochen sehen. Da sie weder Farben noch sonderlich weit sehen können, nutzen sie ihren Geruchssinn an ihren Schnurrhaaren, um sich zu orientieren.

### BACKENTASCHEN

Die Backentaschen eines Hamsters sind riesig. Sie reichen fast zu den Hinterbeinen des kleinen Tieres. In den Taschen versteckt der Hamster nur zu gerne einen Teil des Futters.

### LEBENS-ERWARTUNG

Die kleinen Nager können ca. zwei bis vier Jahre alt werden.

### WERTVOLLER SCHLAF

Der Schlaf eines Hamsters ist sehr wichtig. Er sollte nie beim Schlafen gestört werden, da eine Unterbrechung des Schlafes jede Menge Stress für den Hamster bedeutet, der im schlimmsten Fall tödlich enden kann.

### EINZELGÄNGER

Die meisten Hamsterarten bevorzugen ein Singleleben.





# ABENTEUER JAGDREVIER

## Das Territorium der Katze

Die Welt außerhalb der Wohnung oder des Hauses bietet Freigängerkatzen jede Menge Action und spannende Entdeckungen. Doch wie genau sieht es eigentlich aus, das Streifgebiet unserer Samtpfoten?

Eine Katze mit Freigang hat in der Regel keine Probleme damit, ihr Territorium abzustecken. Sie wählt es, wenn irgend möglich, so aus, dass es in unmittelbarer Nähe zum Wohnbereich ihres Menschen liegt. Doch es sind vielfältige Faktoren, die den „Grundbesitz“ einer Katze definieren, denn die Größe des Reviers steht in Abhängigkeit zu ihrem Geschlecht, zu ihrer häuslichen Umgebung, zu ihrem verfügbaren Nahrungsangebot sowie zu ihrem Fortpflanzungsstatus. So ist bei der Aufteilung des Territoriums vieles möglich und was wie zufällig erscheinen mag, folgt in Wirklichkeit einem ausgeklügelten System, welches sich an die topografischen Gegebenheiten und die örtliche Katzendichte bestens anpasst. Vom kleinen, exakt definierten Einzelrevier einer Kätzin bis zum riesigen, nur unscharf umgrenzten Territorium eines Katers sind die unterschiedlichsten Zwischenformen vorhanden.

Ein Katzenpaar, das gemeinsam ein Revier nutzt, findet sich in der freien Natur ebenso wie das Gemeinschaftsrevier einer kleinen Gruppe von weiblichen Tieren, die Katern jederzeit ungehindert Zugang gewähren. Außerdem existieren Reviere, die jeweils von einer größeren Anzahl von Katzen gemeinsam verteidigt werden.

### UNTERSCHIEDLICHE REVIERFORMEN

Das Revier einer Freigängerkatze kann in verschiedene Gebiete eingeteilt werden. Das „Heim erster Ordnung“ ist die erste Zone und beschreibt das Haus oder die Wohnung, in der die Samtpfote lebt. Auf das „Heim erster Ordnung“ folgt das „Innere Revier“, das die angrenzenden Bereiche wie den Garten oder die direkte Umgebung des Hauses bezeichnet. Zur klassischen Revierform gehören eine Wasserstelle zum Trinken, mehrere Plätze für ausgiebige Nickerchen, Kratzgelegenheiten und Markierpunkte, all dies verbunden mit einem Netz aus unterschiedlichen Wegen. Beliebte, wenn auch nicht zwingend notwendig, sind vom Menschen geschaffene Mauern oder Straßen. Der erweiterte Bereich wird als Streifgebiet bezeichnet. Nur ein kleiner Teil davon ist tatsächlich scharf abgesteckt. In freier Natur sind die einzelnen Areale viel zu groß, um jeden ungebetenen Gast fernhalten zu können.

Der „Inhaber“ eines Reviers bemerkt den Eindringling nur dann, wenn es zu einer zufälligen Begegnung kommt. Mutige Katzen schauen sich gerne einmal im Revier des Nachbarn um. Sie sind einfach neugierig, ohne an den Besitzverhältnissen etwas ändern zu wollen.

## KEINE FESTEN GRENZEN

Leben viele Katzen dicht beieinander, überlappen sich die einzelnen Reviere in beträchtlichem Ausmaß. Um Streitereien zu vermeiden, besteht in der Regel ein Wegerecht, das den Tieren die Nutzung entsprechend eines festen „Stundenplans“ einräumt, der allen bekannt ist. Für die Kontrollgänge ohne unliebsame Begegnungen kommt Katzen ihr hervorragendes Zeitgefühl zugute. Allerdings bestehen in Bezug auf das Wegerecht natürlich auch Ausnahmen von der Regel. So lässt möglicherweise der tierische Eigentümer eines Reviers die eine Katze nur widerwillig das Gelände passieren, während er einer anderen Samtpfote überraschenderweise ein unbeschränktes Nutzungsrecht einräumt. Auch kommt es vor, dass sich Katzen quasi zu einem „geselligen Beisammensein“ treffen und völlig friedlich miteinander umgehen. Andererseits kann es geschehen, dass eine Katze, die zufällig auf eine andere trifft, sofort in den Kampfmodus übergeht.

## GRÖSSE DES REVIERS

Weibchen und kastrierte Tiere haben häufig kleinere Reviere, die sie streng überwachen. Die ängstliche Katzendame gibt sich mit weit weniger Raum zufrieden als ein furchtloser Draufgänger. Ein nicht kastrierter Kater nimmt ein größeres Gebiet für sich in Anspruch, in dem er gezielt mit Harn seine Duftmarken absetzt. Er ist sich seiner Macht bewusst und daher eher großmütig, was den Umgang mit neugierigen Artgenossen betrifft. Gerne wählt er ein Areal als Lebensraum für sich, in dessen Nachbarschaft mehrere Kätzinnen leben und gewährt ihnen ein umfassendes Zugangsrecht. In Vororten oder Städten, in denen das Revier auf kleine Gärten begrenzt ist, kommt es öfter zu nachbarschaftlichen Streitereien, weil die Tiere dicht beieinander leben und sich behaupten müssen.

Auch der Umzug mit einer Katze kann Unruhe in ein Revier bringen, da Grenzen neu ausgehandelt werden müssen. Nicht jede Katze, die neu zuzieht, akzeptiert beispielsweise die älteren Revier-Rechte eines Artgenossen und reagiert mitunter mutig und kampfeslustig, um die bisher gültige „Landkarte“ neu zu verhandeln.



## GEMÜTLICHE RÜCKZUGSORTE SCHAFFEN

Freiheitsliebenden Tieren kann mit entsprechendem Zubehör auch der eigene Garten angenehm gestaltet werden. Eine bequeme Liegefläche als Ruheplatz, idealerweise etwas erhöht, um den Überblick zu behalten, wird auch von Freigängerkatzen sehr geschätzt. Doch auch kuschelige Nester, spezielle Leitern sowie wetterfeste Kratzbäume oder Schlafhäuschen können den Tieren sinnvolle und gemütliche Rückzugsorte bieten.

# Miamor

„Damit die Liebe auch durch den Magen geht!“



## Miamor Feine Filets

Ausschließlich helle Filetstückchen von Huhn und Thunfisch sind in den leichten Filet-Spezialitäten für anspruchsvolle Katzen enthalten. Feine Filets werden im eigenen Saft, in Sauce oder in delikater Jelly schonend gegart, das macht die zarten Stückchen zum besonderen Genuss. Im 100 g-Pouch und in Dosen von 80 g – 185 g.

Miamor – Feines für Katzen im Fachhandel

Mehr Informationen unter [www.miamor.de](http://www.miamor.de)



MARKENWELT

BELCANDO



## BESTES AUS EIGENER HERSTELLUNG

Die Leidenschaft für hochwertige Tierernährung hat bei BELCANDO und dem dahinterstehenden, deutschen Familienunternehmen BEWITAL petfood Tradition – und das bereits seit 60 Jahren. Ganz nach der Philosophie „Auf die Zutaten kommt es an“ werden die Rezepturen mit besonderen Rohstoffen nach einem ganzheitlichen Ernährungskonzept entwickelt.

### NASS- UND TROCKENFUTTER AUS EINER HAND

Auf Basis extra frischen Fleisches wird am Produktionsstandort im Münsterland sowohl Nassfutter als auch Trockenfutter hergestellt. Die eigene Frischfleischzubereitung eröffnet BELCANDO, direkten Einfluss auf die Qualität zu nehmen und das Fleisch nach den hohen Anforderungen gezielt auszuwählen. Und das ist wahrlich



keine Selbstverständlichkeit: Nur wenige Unternehmen sind überhaupt in der Lage, selbst in eigenen Werken Trocken- und auch Nassfutter zu produzieren.

## NACHHALTIG AUS PRINZIP

Als lokal herstellendes Familienunternehmen ist sich BELCANDO darüber hinaus auch den Auswirkungen des unternehmerischen Handelns bewusst. Daher kommt auch der eigene Anspruch, die natürlichen Ressourcen verantwortungsvoll zu nutzen und sie zu schützen. Beispiel gefällig? Das durch das Umweltinnovationsprogramm des Bundesministeriums geförderte „Thermal-Mix-Verfahren“ zur Herstellung des Trockenfutters, bei dem die natürlichen Zutaten so schonend wie möglich verarbeitet werden - und große Mengen Energie sowie Wasser eingespart werden können.



## NACH HOLISTISCHEM ERNÄHRUNGSKONZEPT

Die Rezepturen von BELCANDO sind das Ergebnis einer ganzheitlichen oder holistischen Betrachtungsweise, die die Vitalität des Hundes durch die natürliche Balance der Komponenten erhält. So wirken wertvolle Zutaten wie Traubenkernmehl und Chiasaat gemeinsam als natürlicher Komplex. Sie liefern Polyphenole gegen freie Radikale und Omega-3-Fettsäuren. Die in BELCANDO enthaltenen Ballaststoffe sind perfekt ausbalanciert und erfüllen prebiotische Funktionen.

## FÜR JEDEN HUND DAS PASSENDE FUTTER



### DAS BELCANDO QUALITÄTSVERSPRECHEN:



- Garantiert aus besten Zutaten
- Mit extra frischem Muskelfleisch
- Fleischerzeugnisse nur von lebensmitteltauglichen Tieren
- Tierversuchsfrei
- Ohne künstliche Farb-, Geschmacks- und Konservierungsstoffe

### TROCKENFUTTER

**Ausgewachsene Hunde** – große Auswahl an Rezepturen für Vierbeiner mit geringer bis sehr hoher Aktivität.

**Kleine Rassen** – speziell auf die besonderen Bedürfnisse kleiner Hunderassen abgestimmt.

**Welpen und Junghunde** – zur Förderung eines ausgeglichenen Wachstums. Ideal auch für kleine Sensibelchen.

**Ältere Hunde** – reduzierter Energiegehalt. Die geringere Menge an Phosphor und Natrium entlastet die Nieren.

**MASTERCRAFT** – Trockenfutter aus 80 Prozent frischem Fleisch und 20 Prozent holistischen Zutaten wie Gemüse, Obst, Beeren und Superfoods. Ohne Getreide oder Kartoffel.

**In jeder Produktlinie bietet BELCANDO hochwertige Rezepturen ohne Getreide an.**

### NASSFUTTER

**Super Premium Dosen** – sieben leckere Menüs, mit dem Superfood Chiasaat verfeinert.

**Finest Selection** – saftiges Fleisch im Frischebeutel, mit raffinierten Zutaten verfeinert. Geeignet für besonders wählerische Hunde.

**MASTERCRAFT Toppings** – die frischen Fleischwürfel, im eigenen Saft schonend gegart, verfeinern jedes Trockenmenü.

**Single Protein Dosen** – sechs sortenreine Varianten. Auch zur Diagnose (Eliminationsdiät) und Fütterung bei Futtermittelunverträglichkeiten geeignet.

**Baseline** – sechs Sorten für jeden Hundegeschmack. Mit Distelöl für Haut und Fell.

Jetzt entdecken auf:





## VIELSEITIGKEIT AUF GANZER LINIE

### zookauf Wald-Michelbach / Baucenter Überwald

Umgeben von einer traumhaften Hügellandschaft liegt im südlichen Teil des Naturparks Bergstraße-Odenwald die hessische Gemeinde Wald-Michelbach. Hier befindet sich in zentraler Lage ein ganz besonderer Fachmarkt, der für Tierfreund:innen, Hobbygärtner:innen und -handwerker:innen gleichermaßen ein überaus beliebter Treffpunkt ist.

**D**er Fachmarkt zookauf Wald-Michelbach, auch bekannt als Baucenter Überwald, setzt mit seinen Schwerpunkten im Bereich Heimtierbedarf sowie mit seinen Do-It-Yourself-Abteilungen echte Maßstäbe. Mit einer Vielseitigkeit an Produkten trägt er den Wünschen seiner Kund:innen Rechnung und genießt in der Region nicht ohne Grund einen exzellenten Ruf.

#### OPTIMALES PRODUKTSORTIMENT

In einer überzeugenden Produktpräsentation zeigt der Markt von Inhaber Cetin Bicer sein bemerkenswertes Potenzial. Auf drei Etagen und auf über 3500 Quadratmetern Verkaufsfläche wird den Kund:innen in den jeweiligen Abteilungen ein großes Sortiment mit

einer umfassenden Auswahl an Artikeln aller Warenbereiche präsentiert. So können beispielsweise Tierfreund:innen von der Anschaffung über die Haltung, die Ernährung und die Pflege ihres tierischen Lieblings passgenaue und artgerechte Produkte entdecken. Neben dem hochwertigen Angebot aus Futtermitteln, Snacks, Zubehör und Pflegeartikeln namhafter Hersteller:innen punktet zookauf Wald-Michelbach auf dieser Fläche ebenso mit Barf-Produkten sowie veganem Futter für Hunde.

Darüber hinaus kommt auch der Wildvogel-Bereich mit einem abwechslungsreichen Sortiment bei den Besucher:innen sehr gut an. Nur zu gerne wird auf entsprechende Futtermittel – vom Streufutter bis zu Knödelprodukten – zur Unterstützung der heimischen





Wildvögel zugegriffen. Und Besitzer:innen eines Wassergartens zeigen sich erfreut über das optimale Angebot rund um den Gartenteich.

### VIEL INSPIRATION

Nicht nur im Heimtierbereich vermittelt das Sortiment des Marktes ein wahres Einkaufserlebnis. Wer in Sachen Handwerk, Haus, Garten und Freizeit unterwegs ist, findet eine umfassende Auswahl, die keine Wünsche offenlässt. Von der passenden Wandfarbe über Baustoffe bis hin zur Ausstellung hochwertiger Fliesen bietet der Fachmarkt für alle Heimwerker-Fans ein kreatives Angebot, um die eigenen vier Wänden aufzuhübschen. Und nicht zuletzt die große Auswahl an Spielwaren für Kinder, Schreib- und Haushaltswaren sowie Geschenkartikeln lädt die Besucher:innen zum ausgiebigen Stöbern ein.

### KOMPETENZ UND ORIENTIERUNGSHILFE

Es sind die Authentizität und das Qualitätsverständnis, mit denen sich der Fachmarkt im hessischen Wald-Michelbach bei Tier-, Garten- und Handwerksfreund:innen der Region fest etabliert hat. „Ein ehrlicher und offener Umgang im persönlichen Gespräch mit unseren Besucher:innen ist die Basis jeder Beratung. Dadurch vermitteln wir Glaubwürdigkeit und Zuverlässigkeit. Und auch als

Ideengeber wollen wir unsere Kund:innen stets inspirieren“, betont Inhaber Cetin Bicer. Das Konzept des zookauf Wald-Michelbach scheint aufzugehen und spiegelt sich in der Zufriedenheit der vielen Kund:innen wider.



### zookauf Wald-Michelbach / Baucenter Überwald

Ludwigstraße 77  
69483 Wald-Michelbach  
Tel.: 06 207 - 924 340

**Öffnungszeiten:**  
Mo. bis Fr.: 08.00 bis 18.00 Uhr  
Sa.: 08.00 bis 14.00 Uhr

**E-Mail:**  
info@baucenter-ueberwald.de

**Online-Shop:**  
www.baucenter-ueberwald.de/tierbedarf

**Facebook:**  
www.facebook.com/BaucenterUeberwald/

**BELCANDO**  
DOG FOOD

**REZEPTUR OHNE GETREIDE**

MIT EXTRA FRISCHEM MUSKELFLEISCH  
GARANTIERTE AUS BESTEN ZUTATEN  
MIT WERTVOLLEM AMARANTH

**BELCANDO.DE**

**FAMILY OWNED COMPANY**  
SINCE 1993

**MADE IN GERMANY**



# Der unverwechselbare Brite

## Old English Sheepdog / Bobtail

Mit seinem niedlichen Aussehen und dem charmanten Auftritt erobert der Old English Sheepdog, der vielen unter dem Namen Bobtail besser bekannt sein mag, die Herzen der Tierfreund:innen im Sturm. Perfekt geeignet für Familien, ist der Vierbeiner die ideale Mischung aus Coolness und Lebendigkeit.

**D**er Old English Sheepdog gehört zu einer der ältesten Hunderassen Großbritanniens. Die genaue Abstammung der Hunde ist bis heute nicht geklärt. Vermutet wird, dass sich der beliebte Vierbeiner aus einer Kreuzung europäischer Schäferhunde und ungarischer Hirtenhunde entwickelte.

In Großbritannien war der Old English Sheepdog ein Hütehund des Adels sowie der wohlhabenderen Bauern und Hirten. Mit seinem stattlichen, kräftigen und muskulösen Körperbau beschützte er das Anwesen und die Tiere seiner Besitzer:innen.

Im Jahre 1888 wurde der Old English Sheepdog vom britischen Kennel Club als eigene Rasse anerkannt. Erst 75 Jahre später – genauer im Jahr 1963 – vollzog auch die Fédération Cynologique Internationale diesen Schritt und bis heute ist der Old English Sheepdog der FCI-Gruppe 1, Hütehunde- und Treibhunde, zugeordnet.

### BEEINDRUCKEND VOM KOPF BIS ZU DEN PFOTEN

Charakteristisch für den Old English Sheepdog sind sein langes, dichtes Fell sowie sein kurzer Schwanz. Das mittellange bis lange Haarkleid der Tiere ist dabei ein typisches Merkmal ehemaliger Hüte- und Hirtenhunde. Ihr üppiges Fell und ihre wasserdichte Unterwolle boten während ihrer Arbeit den perfekten Schutz vor rauem Wind und starkem Regen. Noch heute trägt der Old English Sheepdog seine bemerkenswert voluminöse Haarpracht. Das Fell des liebenswerten Briten weist eine starke und lockenfreie Struktur

auf und kann trotz intensiver Pflege zottig aussehen. Nach dem FCI-Standard sind für den Old English Sheepdog die Farben Grau, Blau und Grizzle erlaubt. Dabei sind der Körper und die Hinterläufe durchgehend farbig. Nur Kopf, Hals, Vorhand und Unterbauch sollten weiß oder weiß gefleckt sein.

Weibchen erreichen eine Schulterhöhe bis zu 59 Zentimetern, während diese bei den Männchen bis zu 63 Zentimetern beträgt. Das Gewicht eines weiblichen Tieres liegt bei ca. 29 Kilogramm, bei Rüden sind es etwa 31 Kilogramm. Der Körper des Old English Sheepdogs ist muskulös, stattlich und kompakt. Die Vorderbeine sind im Vergleich zu den Hinterbeinen kürzer. Die kleinen Ohren liegen seitlich hängend am Kopf.

Typisch für den Old English Sheepdog ist sein kurzer, stummeliger Schwanz, der dieser Rasse auch den Namen „Bobtail“ verleiht.

### FAMILIENHUND FÜR ALLE FÄLLE

Der Old English Sheepdog übernimmt heute nicht mehr die Funktion des Hüte- oder Hirtenhundes, sondern erweist sich als perfekter Familienhund. Dennoch besitzt er durchaus einen gewissen Hang zur Eigenständigkeit, was allerdings durch eine liebevolle wie konsequente Erziehung leicht in den Griff zu bekommen ist. Zu gerne integriert er sich ins Leben seiner Zweibeiner und blüht in der Rolle des Familienhundes so richtig auf. So zeigt sich, dass das Hüteverhalten bei einigen Tieren auch vor seinen Menschen nicht halt macht

und so mancher Vierbeiner ist bestrebt, sein menschliches Rudel zusammenzuhalten und sicherzustellen, dass niemand verloren geht.

#### VIERBEINIGER CHARMEUR

Mit seinem freundlichen, liebevollen und charmanten Auftreten zieht der Bobtail alle in seinen Bann. Er ist die perfekte Mischung aus einem coolen, cleveren und aktiven, zugleich aber auch friedlichen, liebevollen und treuen Hund. Eine wesentliche Charaktereigenschaft dieser Rasse ist die Sturheit und Dickköpfigkeit, denn der Vierbeiner hat seine genauen Vorstellungen und lässt häufig nur schwer davon ab. An dieser Stelle ist eine liebevolle, aber konsequente Überzeugungsarbeit seiner Besitzerin oder seines Besitzers gefragt. Noch bis ins hohe Alter ist der Bobtail ein energiegeladener und ausdauernder Hund und freut sich über ausgiebige und inten-

sive Beschäftigung. Vor allem der Spieltrieb bleibt ihm auch im Senioralter erhalten. Nicht zuletzt aufgrund seines Bewegungsdrangs bevorzugt der Old English Sheepdog daher ein Zuhause mit Garten.

#### ZWISCHEN KONSEQUENZ UND LIEBE

Eine konsequente, aber zugleich liebevolle Erziehung der charmanten sowie klugen Tiere ist sehr wichtig, denn trotz aller Gutmütigkeit, die den Vierbeinern zu Recht zugeschrieben wird, gilt es, ihr ungestümes Wesen zu kontrollieren. Gegenüber seinen Besitzer:innen verhält der Bobtail sich kooperativ und unterstützend. Dennoch ist die Rasse nicht für Anfänger:innen geeignet. Bei der Erziehung gilt es, das richtige Maß zwischen Konsequenz und liebevoller Führung zu finden. Eine innige emotionale Verbindung stellt die beste Voraussetzung für eine großartige Freundschaft fürs Leben dar.

#### INFOS ZUR RASSE OLD ENGLISH SHEEPDOG

LEBENSERWARTUNG: 12 bis 13 Jahre

GRÖSSE: Rüde bis zu 63 cm, Hündin bis zu 59 cm

GEWICHT: Rüde bis zu 31 kg, Hündin bis zu 29 kg

FELL: langes Fell in allen Grautönen, Grizzle, Blau und Blue-Merle, Hals und Unterbauch sind meistens weiß

FCI-GRUPPE: FCI-Gruppe 1: Hütehunde und Treibhunde

WESEN: familienfreundlich, energisch, verspielt, zuverlässig, dickköpfig, stur



edgard  
Cooper

## ECHTES FUTTER ECHTER GESCHMACK

Die Wahrheit ist, dass wir echtes Futter herstellen ohne den guten Geschmack zu vergessen. Das bedeutet, dass nur das frischeste Fleisch und der leckerste Fisch ausgewählt werden. Unser Futter ist frei von Füllstoffen und Getreide und wir verwenden keinen künstlichen Quatsch – nur einen Hauch von Kräutern und Pflanzen von Mutter Natur.

Schnüffeln, schmecken, Pfötchen, Test bestanden.

FRISCHES  
FLEISCH

0% ZUCKER-  
ZUSATZ

GETREIDE-  
FREI

Erfahre mehr auf

[EDGARDCOOPER.COM](https://www.edgardcooper.com)





## Damit Wünsche in Erfüllung gehen

Tierheim-Wunschliste:  
Ein Tierschutzprojekt der  
zookauf-Gruppe

Landauf, landab ist die Lage der Tierheime zunehmend brisant. Immer mehr Vierbeiner müssen von den hiesigen Tierschutzvereinen aufgenommen und versorgt werden. Zugleich kämpfen die Initiativen mit gestiegenen Energiepreisen, höheren Kosten für Tierfutter und für tierärztliche Behandlungen. Mehr denn je sind die Tierschutzvereine auf die Hilfe und Spendenbereitschaft von uns allen angewiesen.

Im Rahmen der Aktion „Tierheim-Wunschliste“ beweist die zookauf-Gruppe einmal mehr ihr großes Engagement im Bereich des Tierschutzes. Denn mit dem Kauf eines aufgelisteten Produktes können Tierheime gezielt entlastet werden. Tierfreundinnen leisten damit einen wichtigen Beitrag.

### WICHTIGE KOOPERATIONEN FÜR DEN GUTEN ZWECK

Seit einigen Jahren bestehen zwischen den zookauf-Fachmärkten und den lokalen Tierheimen intensive Kooperationen. Die Aktion der „Tierheim-Wunschliste“ wendet sich dabei direkt an die örtlichen Tierschutzvereine, deren Mitarbeiter:innen aus ihrer täglichen Arbeit am besten um die wichtigen Mittel wissen, die dringend benötigt werden. Ob Futter oder entsprechendes Zubehör – in jedem Falle kommt genau das an, was jeweils vor Ort in den Tierheimen gebraucht wird.

### UND SO FUNKTIONIERT'S

Die Organisationen erhalten in den zookauf-Onlineshops die Möglichkeit, ihre persönliche Wunschliste zu erstellen und mit jenen Artikeln zu füllen, die ihre hilfebedürftigen Schützlinge benötigen. Tierfreund:innen können nun aus den gelisteten Wunschartikeln der Tierheime Produkte auswählen und kaufen. Die erworbenen Produkte werden automatisch als Spende an die Tierschutzorganisation übersandt und kommen somit auf direktem Wege den schutzbedürftigen Tieren zugute. Die zookauf-Gruppe unterstützt den Einkauf der Kund:innen zusätzlich mit zehn Prozent Rabatt auf alle Artikel der Wunschliste.

### HELFEN SIE MIT!

Mit Ihrem Kauf entsprechender Produkte von den Wunschlisten der Tierheime unterstützen Sie diese maßgeblich und helfen damit gezielt den örtlichen Tierheimen und den in ihrer Obhut lebenden Tieren. Unser Dank gilt heute schon Ihrer wertvollen Hilfe.

**zookauf**

Von Herzen für den Tierschutz!

**WIR HELFEN DABEI, DASS WÜNSCHE IN ERFÜLLUNG GEHEN!**

WIR UNTERSTÜTZEN IHREN SPENDENEINKAUF MIT 10 % RABATT!

WEITERE INFORMATIONEN ZU IHREM SPENDENEINKAUF ERHALTEN SIE AN DER KASSE. SPRECHEN SIE UNS AN.

Diese Aktion wird unterstützt von zookauf

HIER GEHT'S ZU DEN WUNSCHLISTEN:





## EIN UNTERSCHÄTZTES KÖRPERORGAN

### Die Haut des Hundes

Die Haut ist unser größtes Organ. Bei Hunden nimmt sie – je nach Größe und Rasse – ca. 20 Prozent der Körpermasse ein und bedeckt Muskeln und Skelett als mindestens 0,5 Millimeter dicke Schicht. Sie besteht aus drei komplexen Lagen mit unterschiedlichen Zelltypen und Eigenschaften.

#### EPIDERMIS - DIE ÄUSSERSTE HAUTSCHICHT

In ihr befinden sich pigmentbildende Zellen, die der Haut und dem Fell ihre jeweils charakteristische Farbe verleihen. Die Farbe und das Verteilungsmuster sind u. a. erblich festgelegt und auch Alter, Krankheiten und die Sonne spielen eine Rolle. Die UV-Strahlung führt zu einer vermehrten Produktion von Farbpigmenten, die vor einem schädlichen Sonnenbrand schützen. In der Epidermis gibt es zudem zahlreiche Zellen, die den Eiweißstoff Keratin bilden. Sie wandern an die Oberfläche und verhärten dabei zu Hornschuppen. Dadurch bilden sie eine Art Schutzmantel, der an unbehaarten Regionen – wie den Pfoten – deutlich dicker ist. Je stärker eine Körperstelle belastet ist, umso prominenter wird auch der Hornmantel. Die Hornschicht schützt vor dem Eindringen von gesundheitsgefährdenden Mikroorganismen, Chemikalien und mechanischen Belastungen.

#### DERMIS - DIE MITTLERE HAUTSCHICHT

Die sogenannte Lederhaut oder Dermis besteht aus sehr beweglichem Gewebe, das die Haut insgesamt elastisch und widerstandsfähig macht. Hier befinden sich unzählige Blutgefäße, die die Haut- und Körpertemperatur regulieren. Auch viele Sinneszellen sind vorhanden, die für den Empfang und die Weiterleitung von Umweltreizen

verantwortlich sind. Sie sind jeweils auf Empfindungen wie Berührung, Schmerz, Juckreiz, Kälte und Wärme spezialisiert. Bestimmte kleine Muskelzellen setzen unten an den Haarwurzeln an. Unter dem Einfluss von Stresshormonen werden sie angespannt, wodurch sich das Fell besonders im Nacken- und Rückenbereich aufrichtet. Der Hund kann diese Reaktion nicht bewusst steuern.

#### SUBCUTIS - DIE UNTERE HAUTSCHICHT

Die Unterhaut besteht hauptsächlich aus Fettzellen. Sie isolieren den Körper und schützen vor Kälte, Druck und Stößen. Neben Energie werden im Fettgewebe auch bestimmte Vitamine gespeichert.

#### UNTERSCHIEDLICHE DRÜSENZELLEN

Talgdrüsen sind mit einer fettigen Flüssigkeit gefüllt, die eine dünne ölige und wasserabweisende Schicht über der Haut bildet. Sie schützen vor Krankheitserregern und Schadstoffen und verleihen dem Fell ein glänzendes Aussehen. Die apokrinen Drüsen sind nahezu über den ganzen Hundekörper verteilt. Ihr Sekret enthält antibakterielle Wirkstoffe. Ekkrine Drüsen befinden sich an den Pfotenballen und sondern eine geruchslose, klare Flüssigkeit ab. Sie ähneln den Schweißdrüsen des Menschen.



**LUCKY ONES!** LECKERLIS FÜR LUCKY CATS

**MIT ESSEN WIRD AB JETZT GESPIELT!**



# FARBENPRACHT IM AQUARIUM

## Kleine Salmmler und Co.

Kleinbleibende Salmmlerarten wie Neons oder Ziersalmmler, aber auch Fischarten wie Guppys und Zebra-bärblinge gehören zu den beliebtesten Aquarienfischen. Sie begeistern durch ihre Farbenpracht und ihr interessantes Verhalten. Außerdem sind sie vermeintlich einfach zu halten. Wer möglichst viel Freude an ihnen haben möchte, sollte jedoch einiges beachten.

**D**ie Zahl der Salmmlerartigen (Characiformes) ist überraschend groß: Zu ihnen gehören nach aktuellen Kenntnissen mehr als 2.200 Arten. Die meisten leben in den tropischen Gewässern Süd- und Zentralamerikas, einige kommen aber auch in Afrika vor. Ebenso vielfältig sind ihre Lebens- und Ernährungsweisen. Die Spanne reicht von den wenige Zentimeter langen Ziersalmmlern über die fleischfressenden Piranhas bis zu den pflanzenfressenden Pacus oder den berühmten metergroßen Afrikanischen Tigersalmmlern.

In Aquarien schwimmen indes überwiegend Vertreter kleinbleibender Arten, die maximal zehn Zentimeter erreichen – häufig zum Beispiel der Rote Neon, Schmuck-, Glühlicht- oder Rotkopfsalmmler, aber auch spezialisierte Arten wie die oberflächenorientierten Beilbauchsalmmler oder Ziersalmmler. Letztere zeigen am Tag und in der Nacht sehr unterschiedliche Färbungen.



### DIE TIERGERECHTE HALTUNG

Kleine Salmmler zu halten, ist in der Regel unkompliziert – auch für Einsteiger:innen. Es braucht jedoch aquaristisches Grundwissen, etwa über Wasserwerte sowie regelmäßige Pflege.

### SCHWIMMRAUM UND RÜCKZUGSMÖGLICHKEITEN

Die meisten Salmmler sind sehr schwimmfreudig. Sie benötigen daher viel Platz und freien Schwimmraum. Das kommt gerade Einsteiger:innen entgegen, denn größere Aquarien sind leichter in der Pflege und können mit leistungsfähigerer Technik ausgestattet werden. So sollte das Aquarium mindestens zehn bis 15-mal so lang sein wie die erwachsenen Tiere und mindestens fünf- bis 7,5-mal so breit und hoch. Für eine Gruppe Salmmler von Neongröße mit zehn bis 15 Tieren eignet sich somit ein Aquarium mit 60 Zentimetern



Kantenlänge, gerne auch mehr. Wie groß die einzelnen Salmmlerarten werden, erfahren Interessierte bei den Mitarbeiter:innen der Zoofachmärkte.

Ebenso werden Rückzugsmöglichkeiten benötigt, etwa durch eine stellenweise dichte Bepflanzung, eventuell in Kombination mit Schwimmpflanzen an der Wasseroberfläche. Als Bodengrund eignen sich Aquariensand oder feiner Aquarienkies – je dunkler, desto besser kommen die bunten Farben der Salmmler zur Geltung. Da

manche Arten gut springen können, zum Beispiel Beilbauchsalmmler, muss das Becken gut abgedeckt sein und einige Zentimeter Platz zwischen Wasseroberfläche und Abdeckung aufweisen.

#### **DIE TECHNIK**

Technische Voraussetzungen sind Licht, eine Heizquelle und ein Filter, etwa ein Aquarienheizstab oder ein Thermofilter. Da Salmmler in der Regel tagaktiv sind, sollte zwischen acht und maximal zehn Stunden beleuchtet werden.

# Oase

## ScaperLine

Von Profis für Profis

Atemberaubende Landschaften, imposante Formationen und intensive Farben – kreieren Sie Ihr eigenes Gesamtkunstwerk und lassen Sie sich von der neuen OASE ScaperLine Serie begeistern. Dieses Aquarium ist der perfekte Rahmen für Ihre Unterwasserwelt, da es Design, Technik und smarte Features vereint.

- Optiwhite-Glas für intensive Farben
- Auf Gehrung geschliffene Kanten für die perfekte Sicht
- Magnet-Punkte für die Aufbewahrung der Scaper-Tools

[www.oase.com/scaperline](http://www.oase.com/scaperline)





Der Filter darf gerne etwas größer sein – beispielsweise ein Außenfilter – da größere Filter hinsichtlich der Filtermedien flexibler und zudem einfacher zu pflegen sind. Er sollte regelmäßig kontrolliert und bei Bedarf schonend gereinigt werden. Die für das Wohlbefinden der Fische wichtigsten Wasserparameter sind Temperatur, pH-Wert, Ammonium-/Ammoniak-, Nitrit- und Nitratwert sowie Gesamt- und Karbonathärte, die regelmäßig mithilfe spezieller Wassertests kontrolliert werden müssen.

### DAS WASSER

Bei den bekannten Arten sollte die Temperatur zwischen 22 und 26 Grad Celsius liegen. Sind die erhältlichen Zuchtformen auch sehr anpassungsfähig, so müssen die Tiere allerdings langsam vom „Ursprungswasser“ im Zoofachhandel oder bei dem oder der Züchter:in an das neue Wasser zu Hause gewöhnt werden. Dieses sollte möglichst schadstoff- und keimarm sein. Möglich werden diese Voraussetzungen durch einen ausgewogenen Besatz, eine gute biologische Filterung sowie einen regelmäßigen Wasserwechsel. Es empfiehlt sich ein wöchentlicher Teilwasserwechsel von mindestens 30 bis 50 Prozent. Dabei sollten die Temperaturen von Aquarien- und Frischwasser nicht mehr als zwei bis drei Grad auseinanderliegen. Regelmäßiges Abmulmen des Bodengrunds reduziert ebenfalls die Wasserbelastung.

Auch die Gabe von schleimhautschützenden Mitteln kann durchaus sinnvoll sein. Salmmler reagieren beispielsweise sehr positiv auf den Zusatz von (pflanzlichen) Huminstoffen, etwa Seemandelbaumblätter, Torf oder spezielle Flüssigpräparate. Im Zoofachmarkt erhalten interessierte Aquarianer:innen umfassende Informationen zu passenden Produkten.

### DIE ERNÄHRUNG

Die meisten Salmmler fressen bevorzugt tierische Nahrung. Sie lassen sich gut mit den handelsüblichen Fischfuttersorten in Flocken- oder Granulatform ernähren. Frost- und Lebendfutter steigern jedoch ihre Lebhaftigkeit. Es ist ratsam, mehrmals täglich in kleinen Mengen zu füttern, da dieses dem natürlichen Verhalten der Tiere entspricht.

### WEITERE BELIEBTE AQUARIENFISCHE

Eine ganze Reihe weiterer Fischarten sind recht pflegeleicht, was allerdings nicht darüber hinwegtäuschen sollte, dass auch diese Aquarienbewohner gewisse Ansprüche an ihre Halter:innen stellen. Im Zoofachhandel können sich interessierte Aquarien-Fans die Fische aus nächster Nähe anschauen und erhalten zudem viele wertvolle Tipps rund um die richtige Haltung der Tiere. Besonders Anfänger:innen werden gerne Aquarienbewohner wie Guppys und Zebra-bärblinge empfohlen, die stets in Schwärmen oder kleineren Gruppen gehalten werden sollten.

### GUPPYS

Die ursprünglich aus den Flüssen Nordbrasilien und Venezuelas stammenden Guppys gehören zu den lebendgebärenden Zahnkarpfen. Die Weibchen werden sechs Zentimeter lang und haben eine unscheinbare, gräuliche Färbung. Die Männchen sind nur etwa halb so groß und bunt gefärbt. Ihre verlängerte Schwanzflosse kann dreieckig, gefächert, schwertförmig oder spitz-zulaufend sein. Bei der Haltung sollte man sich möglichst auf eine Standardform pro Becken beschränken, denn unkontrollierte Kreuzungen verlieren in den Folgegenerationen an Farb- und Formenpracht. Der lebhafteste Schwarmfisch tummelt sich vor allem im mittleren Bereich des Aquariums. Er braucht einen genügend großen Freiraum, um in der Gruppe zu schwimmen, aber auch pflanzenreiche Abschnitte als Rückzugsort. Als Allesfresser reicht sein Nahrungsspektrum von Algenaufwuchs, Mückenlarven und Wasserflöhen bis zu handelsüblichem Trockenfutter. Auch in puncto Wasserqualität sind Guppys leicht zufriedenzustellen: Sie fühlen sich bei Temperaturen zwischen 18 und 28 Grad Celsius und einem pH-Wert um sieben wohl. Sind diese Bedingungen gegeben, lässt sich schon bald das interessante Balzverhalten der Tiere beobachten und nach 30 Tagen kommt der erste Nachwuchs zur Welt. Die Geburt der kleinen Fische gehört zu den faszinierendsten Momenten, die man vor einem Aquarium erleben kann.

### ZEBRABÄRBLING

Er gehört zu den Klassikern unter den Aquarienfischen und die Musterung aus breiten blauen und schmalen gelben Längsstreifen ist das auffälligste Merkmal der Zebra-bärblinge (*Brachydanio rerio*).





Die Heimatgebiete der Tiere sind Indien, Bangladesch und Pakistan. Als Allesfresser ernähren sich die Fische in der Natur von Würmern, Insektenlarven, Schnecken, Algen und Pflanzenteilen. Die Verabreichung pflanzlicher Beikost im Aquarium ist daher sehr wichtig, darüber hinaus fressen sie Trocken- und Lebendfutter. Da sie sich in der oberen Wasserzone des Aquariums aufhalten, ist

eine Abdeckung des Beckens zu empfehlen. Die lebhaften Tiere sind zwar keine echten Schwarmfische, dennoch bevorzugen sie die Anwesenheit von Artgenossen. In einer Gruppe von zehn bis 15 Tieren und einem Becken mit sauerstoffreichem Wasser fühlen sie sich wohl.



# Für klares Wasser im Aquarium

Wasser stabilisieren, Algen bekämpfen, überschüssige Nährstoffe entfernen. Das Söll Aquaristik-Pflege-System: Für dauerhaft klares, stabiles Aquarienwasser und gesunde, lebhafte Fische.

Die Söll Aquaristikpflege:  
**Algosol<sup>®</sup>**,  
**Wasseraufbereiter**  
und **Phosphat Binder**

Algizidprodukte vorsichtig verwenden.  
Vor Gebrauch stets Etikett und Produktinformationen lesen.





MARKENWELT

CARNILOVE



# INTO THE WILD

Carnilove bietet hoch- und vollwertige Premium-Nahrung für Hunde und Katzen an. Das Sortiment umfasst dabei **Trocken- sowie Nassnahrung und Snacks** und deckt den gesamten Lebenszyklus der Tiere ab. Das ausgeklügelte Futterkonzept orientiert sich in der Zusammensetzung an der ursprünglichen Herkunft und Ernährung von Hunden und Katzen.

In Deutschland wird Carnilove exklusiv von der traditionsreichen Firma Alcco Heimtierbedarf vertrieben – einem mittelständischen Familienunternehmen mit mehr als 45 Jahren Erfahrung im Bereich der Premium-Nahrung für Haustiere. Alcco ist seit 2018 ein Teil der tschechischen VAFO-Gruppe, einer der führenden Hersteller:innen für Heimtierfutter in Europa.

## URSPRÜNGLICHE HERKUNFT DER VIERBEINER

Im Laufe des Zusammenlebens von Menschen und Tieren glich sich die Zusammensetzung der Ernährung der Tiere allmählich

dem Speiseplan des Menschen an und besonders mit dem Beginn der Landwirtschaft entfernte sie sich noch mehr von der ursprünglichen anatomischen und genetischen Veranlagung des Hundes und der Katze. Carnilove wurde mit dem Gedanken an die ursprüngliche Herkunft des Hundes und der Katze entwickelt und ist komplett getreide- und kartoffelfrei. Die Zutaten und deren Mengenverhältnis wurden in Übereinstimmung mit der Ernährung von Hunden und Katzen vor Beginn der Landwirtschaft entwickelt. Die Herstellung basiert jedoch auf den modernsten Produktionsverfahren und Technologien.



## FLEISCH VON WILDTIEREN

Das breite Spektrum an sorgfältig ausgewählten und einzigartigen Proteinquellen in der Rezeptur von Carnilove, wie Rentier, Hirsch, Ente, Fasan, Lamm, Wildschwein, Truthahn und Lachs, entspricht dem Spektrum von gejagter Beute und gewährleistet die Versorgung mit wichtigen Aminosäuren. Waldfrüchte, Gemüse, Wildbeeren und Kräuter sind natürliche Vitamin- und Nährstoffquellen und reich an Antioxidantien. Das Fleisch und die tierischen Bestandteile in Carnilove werden nach strengen Qualitätskriterien ausgewählt und stammen von kontrollierten landwirtschaftlichen Betrieben.

## WERTVOLLES ERBSENPROTEIN

Zudem nutzt Carnilove die gelbe Erbse als wertvolles Protein. Historisch gesehen gehört die Erbse zu den ältesten Kulturpflanzen. Die Vorteile der Erbse liegen in ihrer höheren Verdaulichkeit gegenüber der Kartoffel. Die eisenreichen Aminosäuren des Erbsenproteins können andere pflanzliche Proteine so ergänzen, dass ein Eiweiß mit der biologischen Wertigkeit tierischer Proteine entsteht. Die Erbse liefert hohe Mengen an BCAA – den Aminosäuren Leucin, Isoleucin und Valin – und ist gut für den Muskelaufbau.



Auch in Bezug auf die verwendeten Zutaten orientiert sich True Fresh ganz an den natürlichen Bedürfnissen von Hunden und Katzen. Neben einem großen Anteil an frischem Fleisch besteht die Rezeptur außerdem aus Gemüse, Früchten und ausgewählten Kräutern.

## CARNILOVE TRUE FRESH FÜR HUNDE

Carnilove True Fresh für Hunde ist in 8 leckeren Sorten für Welpen, erwachsene Hunde kleiner bis großer Rassen und Hunde im besten Alter erhältlich. Das Trockenfutter enthält 60 Prozent frisches Fleisch und 40 Prozent holistische Zutaten wie Gemüse, Früchte, Kräuter und Öle. Das Futter überzeugt durch höchste Schmackhaftigkeit und hervorragende Verdaulichkeit. Ideal geeignet als vollwertige Alternative oder ausgewogene Ergänzung zu BARF-Fütterungskonzepten.



## CARNILOVE TRUE FRESH FÜR KATZEN

Carnilove True Fresh ist für Katzen in drei leckeren Sorten erhältlich – auch geeignet für kastrierte und sterilisierte Katzen. Das Trockenfutter enthält 70 Prozent frisches Fleisch und 30 Prozent holistische Zutaten wie Gemüse, Früchte, Kräuter und Öle. Das Futter überzeugt durch höchste Schmackhaftigkeit und hervorragende Verdaulichkeit.

## CARNILOVE TRUE FRESH

Unser True Fresh Trockenfutter unterscheidet sich aufgrund seiner Herstellung von klassischem Trockenfutter. True Fresh wird mit einer speziellen Extruder-Technologie hergestellt, die es ermöglicht, frisches Fleisch direkt zu Trockenfutter zu verarbeiten. Dadurch enthält True Fresh kein Fleischmehl, sondern ausschließlich frisches Fleisch und es entsteht ein schmackhaftes Futter, das auch von mäkeligen Hunden und Katzen sehr gern gefressen wird. Dank der schonenden Herstellungsweise bleiben die Nährstoffeigenschaften der verwendeten Zutaten erhalten. So liegt die Verdaulichkeit der Proteine und Aminosäuren beispielsweise bei 95 Prozent. Diese brauchen Hunde und Katzen in ausreichender Menge, um gesund, fit und agil zu bleiben.





# GESTÖRTE FUNKTIONSFÄHIGKEIT

## Erkrankung der Nieren bei Hunden

Die Gesundheit unserer Vierbeiner zu erhalten, gehört zu den zentralen Aufgaben eines jeden Tierhalters und einer jeden Tierhalterin. Bereits die Körpersprache der Tiere sagt viel über ihre Befindlichkeit aus. Wer diese richtig deutet, kann im Ernstfall schnell handeln und einen Tierarzt oder eine Tierärztin aufsuchen. Doch leider gibt es auch Symptome mancher Erkrankungen, die lange auf sich warten lassen, bevor diese entdeckt werden. So beispielsweise die Niereninsuffizienz, die durch ihren schleichenden Verlauf auffällt.

**W**ie auch bei uns Menschen, besitzt die Niere unserer Hunde vielfältige Aufgaben im Körperstoffwechsel. So reinigt sie das Blut von Giftstoffen, insbesondere Abbauprodukten von Eiweißen. Sie reguliert das Elektrolyt- und Säure-Basen-Gleichgewicht und stabilisiert den Blutdruck. Ebenso produziert sie das Erythropoetin, welches für die Bildung von roten Blutkörperchen notwendig ist. All diese lebenswichtigen Funktionen werden bei einer Erkrankung der Nieren unterschiedlich stark beeinträchtigt. Betroffen sind insbesondere ältere Tiere.

### UNTERSCHIEDE EINER AKUTEN UND EINER CHRONISCHEN NIERENINSUFFIZIENZ

Medizinisch wird zwischen einer akuten und einer chronischen Niereninsuffizienz unterschieden. Die akute Form kann durch eine Vergiftung, einen Schock, hohen Blutverlust, starken Flüssigkeits-

verlust durch Erbrechen oder Durchfall sowie einen Harnstau verursacht werden. Das Allgemeinbefinden der Tiere ist in diesen Fällen hochgradig gestört. Die Vierbeiner erbrechen, haben Maulgeruch und Schmerzen, sind unruhig oder lethargisch. Ohne eine sofortige Notfallbehandlung kommt es zum vollständigen Funktionsverlust der Nieren mit zentralnervösen Störungen bis hin zum Tod.

Die chronische Nierenerkrankung (CNE) ist in den meisten Fällen erblich bedingt, beispielsweise bei den Rassen des Cocker Spaniels oder Golden Retrievers. Aufgrund ihres schleichenden Verlaufs bleibt sie oftmals lange Zeit unbemerkt. Erst wenn zwei Drittel der Nierenmasse zerstört sind, zeigen sich die klassischen Krankheitssymptome der Polyurie – einem vermehrten Urinabsatz – sowie der Polydipsie – einem vermehrten Trinken. Die Tiere werden in-

## SYMPTOME EINER CHRONISCHEN NIERENINSUFFIZIENZ:



- Vermehrtes Trinken
- Vermehrtes Absetzen von Urin
- Stubenunreinheit
- Gewichtsverlust
- Übelkeit, Erbrechen
- Fressunlust, Abmagerung
- Müdigkeit
- Mundgeruch, Zahnfleischveränderungen
- Stumpfes, glanzloses Fell

aktiver, schlafen verstärkt und magern ab. Ihr Fell ist glanzlos und das Zahnfleisch entzündet. Die nicht ausgeschiedenen Giftstoffe schädigen die Schleimhäute von Magen und Darm. Häufig kommt es zu häufigem Erbrechen und Durchfall. Einmal zerstörtes Nierengewebe ist leider nicht heilbar.

Eine Therapie dient dem Zweck, die noch verbleibenden funktionstüchtigen Zellen bei der Arbeit zu unterstützen und das Fortschreiten

des Nierenversagens zu verlangsamen. Medikamente können unterstützend eingesetzt werden. Durch eine vermehrte Flüssigkeitszufuhr in Form von Infusionen werden die angefallenen Giftstoffe ausgeschwemmt und der Wasserhaushalt vorübergehend wieder ins Lot gebracht. Wichtig ist, dass die Tiere viel trinken. Entsprechende Diätfuttermittel enthalten weniger Proteine und Phosphor und entlasten somit die Nieren. Wichtig ist es zudem, die Wasseraufnahme der Vierbeiner zu steigern, so dass sie verstärkt Flüssigkeit zu sich nehmen.

## DIÄTETISCHES UND MEDIZINISCHES MANAGEMENT

Bei der Behandlung der betroffenen Tiere spielt neben dem medizinischen ebenso ein diätetisches Management eine entscheidende Rolle und kann die Lebensqualität deutlich verbessern sowie die Lebenserwartung der Vierbeiner verlängern. Um die geschädigten Nieren zu schützen, ist eine Phosphor- sowie Eiweißreduktion unvermeidlich. Entsprechende Diätahrung verfügt über einen reduzierten Eiweiß- und Phosphorgehalt und eine regelmäßige Gabe des Spezialfutters ist für einen therapeutischen Erfolg von absoluter Bedeutung und daher zwingend erforderlich. Es ist ratsam, auf die Gabe von Leckerli zu verzichten, da sie den Erfolg der Diät gefährden. Ein rechtzeitig erkanntes Nierenproblem kann durch diätetisches und medizinisches Management die Lebensqualität der betroffenen Vierbeiner deutlich verbessern und deren Lebenserwartung verlängern.



„Erkrankungen der Niere sind auch bei Hunden keine Seltenheit. Wenn die Nieren chronisch geschädigt sind, können sie den Harn nicht mehr konzentrieren und harnpflichtige Stoffe werden nicht mehr ausgeschieden. Dann setzen Hunde mehr Urin ab und trinken mehr. Außerdem vergiftet sich das Tier sozusagen selbst und erkrankt heftig. Die Therapie ist vielfältig, beinhaltet aber immer die Gabe einer Diätahrung. Diese enthält weniger Eiweiß und Phosphor. Für Hunde stehen mit INTEGRA PROTECT® schmackhafte Nierendiäten als Nass- und Trockennahrung zur Verfügung.“



Dr. Simone Radicke,  
Fachtierärztin vom  
animonda-Team

Weitere  
Infos unter:



## INTEGRA PROTECT® RENAL

Hunde mit einer chronischen Niereninsuffizienz stellen besondere Ansprüche an die Versorgung mit Proteinen und Phosphor. Nierendiäten haben im Vergleich zum herkömmlichen Futter einen reduzierten Eiweiß- und Phosphorgehalt.

INTEGRA PROTECT® RENAL versorgt den Hund mit hochwertigen Proteinen, beachtet aber gleichzeitig den geringeren Eiweiß- und Phosphorbedarf.





## Tierische Fakten

WISSEN MACHT SPASS

### POPCORN UND KLEINE SCHWEINCHEN

Wenn Meerschweinchen Luftsprünge vollführen, liegt nicht selten die Assoziation nahe, in einer heißen Pfanne würde herumspringender Mais zu Popcorn verarbeitet. Verwunderlich ist diese gedankliche Verbindung nicht, denn mit allen vier Füßchen gleichzeitig springt das Meerschweinchen hoch in die Luft. Dabei wölbt es seinen Rücken wie beim Bocksprung etwas nach oben. Anschließend läuft das Tier ausgelassen durchs Gehege, hebt erneut ab und dreht sich einmal um die eigene Achse. Dieses natürliche Verhalten der kleinen Nager wird tatsächlich

als Popcorn bezeichnet. Meist springen die kleinen Fellfreunde aus purem Übermut, weil sie Spaß mit ihren Artgenossen haben, etwas Neues entdecken oder gerade gefüttert werden. Besonders häufig lässt sich das Popcorn bei jungen Meerschweinchen beobachten, denn sie sind ständig auf Entdeckungstour. In der Regel ist das Popcorn ein Zeichen für Lebensfreude.



## Impressum

### Herausgeberin:

takefive-media GmbH  
Gewerbestr. 9  
42499 Hückeswagen  
Telefon: +49 (0) 21 92/79 195 770  
Telefax: +49 (0) 21 92/79 195 771  
www.takefive-media.de

### Gestaltung:

takefive-media GmbH  
Kathrin Schulz

### Redaktionsleitung:

takefive-media GmbH  
Gabriele Evertz

### Redaktionelle Mitarbeit:

takefive-media GmbH  
Svenja Leonhardt  
Leah Collien Schiffmann

Die Redaktion übernimmt keine Haftung für unverlangt eingesandte Manuskripte sowie den Inhalt der angegebenen Webseiten.

### Druckerei:

Sattler Media Press GmbH  
Kurt-Sattler-Straße 9  
38315 Hornburg

### Druckauflage:

60.000 Stück

### Fotos:

Adobe Stock

## Vorschau



erscheint das  
nächste  
Heimtier-Journal!



### Großer Knabberspaß

Leckere Snacks sind bei fast allen Vierbeinern sehr beliebt. Zudem sind sie eine perfekte Möglichkeit, den besten Freund zu belohnen. Doch die Köstlichkeiten sind nicht nur als positiver Verstärker ideal, sie überzeugen zudem auch aufgrund ihrer Zusatzfunktionen.



### Nachhaltig handeln

Immer häufiger steht auch bei den Produkten für unsere geliebten Vierbeiner der Aspekt der Nachhaltigkeit im Vordergrund. Sowohl bei Herstellerinnen als auch bei Tierfreund:innen wächst der Wunsch, einen Beitrag für den Klima- und Naturschutz zu leisten.



### Lebenswichtige Hilfe

Frostige Wintertage sind auch für Wildvögel eine harte Zeit. Wer sich für das Wohlergehen von Sperlingen, Meisen, Rotkehlchen und Co. einsetzen möchte, kann mit sinnvoll eingerichteten Futterstellen einen wichtigen Beitrag zum Artenschutz leisten.



**HAPPY CAT**  
*All you feed is love*

# Füttert auch in Bio-Qualität

- Getreidefreie Rezepturen mit Fleisch aus kontrolliert biologischer Landwirtschaft.
- Eine natürliche und artgerechte Nahrung für ausgewachsene Katzen.
- Ohne künstliche Farb-, Aroma- und Konservierungsstoffe sowie ohne Zucker- und Sojazusatz.

*Happy Cat  
Bio Organic*



*Made with Love in Germany*



[www.happycat.de](http://www.happycat.de)

Neue, leckere Menüs  
für Deine Fellnase

**bosch**  
RICHTIG GUTES FUTTER

istockphoto.com © Caposist



Mit frischen  
Insekten als  
alleinige, tierische  
Proteinquelle



Vollwertiges  
Alleinfutter  
= 100 % Vegan



Kleine Schritte für eine bessere Welt



CO<sub>2</sub>-neutraler  
Produktionsstandort



Weil wir Tiere lieben  
#adoptdontshop



Gesicherte  
Nachhaltigkeit



Tiernahrung  
ohne Tierversuche

[www.bosch-tiernahrung.de](http://www.bosch-tiernahrung.de)