

Heimtier *Journal*

Für unsere Kund:innen der Tierfachmärkte kostenlos



THEMENWELTEN

Allergiken & spezielle Bedürfnisse

Wenn das Immunsystem zum Gegner wird

Tiengesundheit, Pflege & Hygiene

Einfach schön, einfach wohlfühlen



Gewinnspiele im Innenteil

WIR SIND AUCH MIT DABEI!



Von Ihrem Zoofachgeschäft für Sie abonniert


"Sanabelle"
...richtig gutes Futter!

PROBIERE DEN TESTSIEGER
SANABELLE IST DIE TOP HAUSTIERMARKE 2023



hundkatzemaus

 DAS HAUSTIERMAGAZIN

TOP
HAUSTIERMARKEN

TROCKENFUTTER (KATZEN)

SANABELLE

Umfrage unter Haustierbesitzern
www.vox.de/haustiermarken-2023
Quelle: Statista Gültig bis September 2024



MEHR ERFAHREN:



www.sanabelle.de



Inhalt

-  **04 Tiergesundheit, Pflege & Hygiene**
Einfach schön, einfach wohlfühlen
- 26 Allergiker & spezielle Bedürfnisse**
Wenn das Immunsystem zum Gegner wird
-  **12 Der arktische Spitz**
Samojede - Der Eisbär unter den Hunden
- 34 Der ganz besondere Duft**
Weshalb sich Hunde wälzen
- 52 Manierlich fressen**
Probleme rund um das Fressverhalten von Hunden
-  **16 Besondere Spezies gemeiner Plagegeister**
Ohrmilben bei Katzen
- 38 Einfach keinen Durst?**
Trinkfaule Katzen
- 46 Der Riese mit dem großen Herz**
RagaMuffin
-  **20 Wer braucht was?**
Wildvögel, Eichhörnchen und Igel
-  **24 Einmal rundum erneuert**
Vögel in der Mauser
-  **41 Eine wertvolle Unterstützung**
Tierschutzkonzept von zookauf
-  **10 Mangelnde Beschäftigung, was tun?**
Langeweile bei Kleintieren
- 48 Immer schön aufmerksam!**
Das Ohrenspiel unserer Kaninchen
-  **18 Auf die Werte kommt es an**
Aquarienwasser richtig testen
- 50 Meisterwerk Unterwasserwelt**
Moderne Aquarien, Sets und Kombinationen
-  **42 Neue Pläne schmieden**
Ausblick in die neue Gartenteichsaison
-  **14 Mit der richtigen Portion Liebe**
AMORA
- 32 Die „Top Haustiermarke 2023“**
Sanabelle
-  **11 Gewinnspiel AMIGO**
- 17 Gewinnspiel Kinofilm**
- 22 Demnächst im Handel**
- 30 Hello Greenbox**
Initiative der Firmen defu, Hunter, Eat Small und Interquell
- 36 Neuer Standort, viel Erfahrung, große Leidenschaft**
zookauf Leverkusen
- 40 Gewinnspiel Trixie**
- 44 Ärgerliche Hinterlassenschaft**
Entfernen von Hundehaufen - Pflichten der Halter:innen
- 54 Tierische Fakten / Vorschau**



FOLGEN SIE
UNS AUF
FACEBOOK:
[zookauf](#)



FOLGEN SIE
UNS AUF
INSTAGRAM:
[zookauf.official](#)



HIER FINDEN SIE IHREN
ZOOFACHMARKT
IN IHRER NÄHE:
[zookauf.de/haendler](#)



BESUCHEN
SIE UNS
AUF:
[heimtier-journal.online](#)



JETZT
REINHÖREN!
U. A. AUF SPOTIFY:
[Heimtier-Podcast](#)



JETZT
REINSCHAUEN!
AUF YOUTUBE:
[Heimtier-TV](#)



Einfach schön, einfach wohlfühlen

Wie das Sprichwort es schon sagt, zählt die Gesundheit zu den höchsten Gütern der Menschen und wir verbinden sie mit viel Positivem, wie Lebensfreude und Zufriedenheit. Gleiches gilt auch für unsere Vierbeiner, denn nur rundum gesund und gepflegt fühlen sich unsere tierischen Mitbewohner glücklich und wohl.

So vielfältig die Einflussfaktoren auf die Gesundheit unserer Tiere auch sein mögen, so zahlreich sind eben auch die Möglichkeiten diese durch entsprechende Maßnahmen zu fördern. Sicher ist: eine lebenslange Garantie auf die Gesundheit gibt es für niemanden, aber wirksame Bausteine, wie eine fürsorgliche Pflege, eine regelmäßige medizinische Vorsorge sowie eine vertrauensvolle Bindung, bieten die besten Voraussetzungen für ein gesundes Tierleben.

Pflegenrituale frühzeitig beginnen

„Je früher, je besser.“ Dies gilt auch für die regelmäßigen Pflegemaßnahmen, die einen ganz wesentlichen Aspekt der Gesundheitsvorsorge darstellen.

Bürsten, Kämmen, Abtasten und Co. sind Teil des Pflege-Basisprogramms, das im Idealfall bereits im Welpen- bzw. Kittenalter stattfindet. So gewöhnen sich die kleinen Tierkinder nicht nur frühzeitig an die pflegerische Zuwendung, ebenso können mögliche Veränderungen schnell bemerkt und im Zweifelsfall von einem Tierarzt oder einer Tierärztin genauer untersucht werden. Die intensive Zeit dieser Gesundheitsvorsorge ist zudem Balsam für jede Mensch-Tier-Beziehung.



WAS BEEINFLUSST DIE GESUNDHEIT UNSERER VIERBEINER?



Glänzendes Fell, gesundes Haankleid

Nicht selten wird das Fell unserer Vierbeiner als „Spiegel der Gesundheit“ bezeichnet und bei genauem Hinsehen steckt viel Wahrheit darin. Glänzt ihr Fell, sieht dieses nicht nur optisch schön aus,

sondern in der Regel geht es Hund und Katze ebenfalls glänzend. Mangelt es allerdings an der notwendigen Pflege, zeigt sich dieses an einem schuppigen und verfilzten Erscheinungsbild ihres Fells. Ständiges Kratzen verrät darüber hinaus, dass den Vierbeiner etwas plagt. Bei Verfilzungen kann die Haut nicht mehr richtig atmen und



Dr. Clauder's Dental Snacks



Seit 1957
Dr. Clauder's
Tierernährung aus Verantwortung



- ... die „verdrehte“ Zahnpflege aus bissfester Rinderhaut
- ... pures Kauvergnügen mit Fleisch, in den Sorten Ente und Huhn
- ... in drei Verpackungsgrößen: small, medium und large Breed



So individuell wie Dein Tier.



Großes
Sortiment



Jedes Produkt
mit Zusatznutzen



Nachweisliche
Rohstoffherkunft

www.dr-clauder.com

THEMENWELT

TIERGESUNDHEIT, PFLEGE & HYGIENE



die Ansammlung von Schmutz wird begünstigt. Hautschäden und Infektionen sind häufige Folgen und bieten Parasiten einen idealen Nährboden. Damit es erst gar nicht so weit kommt, empfiehlt sich u. a. das regelmäßige Bürsten und Kämmen als wichtige Prophylaxe. Dies fördert nicht nur das Wohlbefinden und die Gesundheit der Tiere, sondern ist zugleich eine optimale Massage zur Anregung der Durchblutung. Die Intensität und Art der Fellpflege ist individuell von der Rasse und der entsprechenden Fellbeschaffenheit des bellenden oder schnurrenden Vierbeiners abhängig.

Check von Augen, Ohren und Gebiss

AUGEN- UND OHRENPFLEGE – Hund und Katze gewöhnen sich recht schnell an die tägliche Kontrolle von Augen und Ohren, wird sie schnell und routinemäßig durchgeführt. Die vorbeugenden Maßnahmen helfen, schmerzhafte Entzündungen erst gar nicht entstehen zu lassen. Sekrete oder Verkrustungen in den Augwinkeln können einfach mit einem weichen, feuchten und sauberen Tuch entfernt werden. Im Zoofachmarkt sind zudem spezielle Pflegetücher erhältlich. Ein feuchtes Kosmetiktuch oder besondere Pflegefingerlinge kommen zur Reinigung der Ohrmuschel zum Einsatz. Aufgrund einer möglichen Verletzungsgefahr sind Wattestäbchen zur Säuberung des Gehörgangs der Tiere nicht geeignet. Insbesondere Hunderassen mit Hängeohren benötigen eine entsprechende Pflege, denn sie sind anfälliger für etwaige Ohrprobleme.

GEBISSPFLEGE – Einen entscheidenden Einfluss auf die Lebensqualität unserer Vierbeiner hat auch die regelmäßige Kontrolle und Pflege ihres Gebisses. Als wichtige Prophylaxe gegen Zahnsteinbildung ist sie unerlässlich, denn in der Regel entstehen Zahnprobleme schleichend. So können geschädigte Zähne erhebliche Auswirkungen auf die Gesundheit unserer Vierbeiner haben und Appetitlosigkeit, eitrige Abszesse, Husten, Herzmuskelentzündungen sowie andere Organschäden sind mögliche Folgen.

Das Zähneputzen beim Vierbeiner ist daher eine durchaus sinnvolle Maßnahme, die sicherlich beim Hund einfacher durchführbar ist als bei der Katze. Umso empfehlenswerter ist es, dieses Prozedere bereits spielerisch im Welpen- bzw. Kittenalter zu üben. Spezielle Zahnbürsten und -pasten sind im Zoofachmarkt erhältlich. Diese Form der manuellen Reinigung hat den Vorteil, dass sie die Bildung von Zahnbelag und Zahnstein hemmt.

Auch die regelmäßige Gabe unterstützender Produkte, beispielsweise spezieller Zahnpflegesnacks für Hund und Katze, sorgt für einen verstärkten Abrieb an den Zähnen und führt somit zu einem Reinigungseffekt. Darüber hinaus können Kauknochen und -streifen für Hunde das Wachstum von Plaquebakterien und die Zahnsteinbildung deutlich reduzieren. Grund hierfür ist die Beschaffenheit der Kauartikel, durch die eine mechanische Reinigung der Zähne erfolgt. Knabbern, Nagen, Reißen und Schreddern der leckeren Beschäftigungshappen sind vergleichbar mit dem Zähneputzen und stärken zudem die Kaumuskulatur des Hundes oder der Katze.

Nahrungsbedürfnisse unserer Vierbeiner

Einen weiteren elementaren Baustein bildet die richtige Ernährung unserer Schützlinge. Denn nur auf ihre Bedürfnisse abgestimmte Futtermittel ermöglichen eine optimale Versorgung und verringern das Risiko von Erkrankungen. Genauer bedeutet dieses, dass den Vierbeinern alle erforderlichen Nährstoffe in ausreichender Menge und in einem ausgewogenen Verhältnis zur Verfügung stehen müssen.

Die Katze als reiner Fleischfresser benötigt beispielsweise mehr Proteine und Fette sowie andere Mineralstoffe und Vitamine in ihrem Futter als diese in der Nahrung des Hundes enthalten sein müssen. Katzenfutter ist energiereicher als Hundefutter und zudem mit lebenswichtigem Taurin angereichert. Dieser Nährstoff ist nur aus Fleisch und Fisch zu gewinnen und liegt in vielen tierischen Geweben vor. Auch Innereien wie Leber oder Lunge verfügen über einen hohen Taurin Gehalt. Der Hund hingegen besitzt einen höheren Bedarf an Kohlenhydraten als wichtige Energielieferanten im Futter. Doch eines gilt für Hunde wie Katzen gleichermaßen: Je nach Alter, Gesundheitszustand, Art der täglichen Bewegung und Rasse benötigt der Hund oder die Katze sehr unterschiedliche Nährstoffe und Mengen. Eine gesunde Ernährung der Tiere ist daher von mehreren Faktoren abhängig, die Tierhalter:innen berücksichtigen sollten.

Hygienestandards an Napf, Katzenklo und Umgebung

Eine saubere Umgebung sowie gereinigte Näpfe sind ebenfalls von entscheidender Bedeutung für die Lebensqualität und das

Wohlbefinden unserer Vierbeiner. Dies hat weitreichende Auswirkungen auf die Gesundheit der Tiere und macht gewisse Hygienestandards unabdingbar. Damit Keime, Bakterien und Schimmelpilze erst gar keinen Nährboden finden oder möglicherweise verdorbenes Futter schwerwiegende Krankheiten verursacht, müssen Futterschüsseln und -näpfe täglich kontrolliert und Futterreste – von Nass- sowie Trockenfutter – entfernt werden. Mit klarem Wasser und einem Schwamm können Näpfe oder Futterschalen ideal gereinigt werden.

Auch auf die Sauberkeit am stillen Örtchen ist für die eigene Saumpfote unbedingt zu achten. Die tägliche Beseitigung des Kots und Urins ist absolute Pflicht. Eine gründliche Säuberung der Schale mit heißem Wasser sollte wöchentlich erfolgen. Zum wichtigen Zubehör gehört darüber hinaus eine spezielle Reinigungsschaufel, die Kot und Urin aussiebt. Für die routineliebenden Wesen muss ihre Toilette jederzeit erreichbar und gut zugänglich sein. Generell gilt, den Tieren stets eine Katzenttoilette mehr zur Verfügung zu stellen, als Katzen im Haushalt leben.

Erste-Hilfe-Set für den Fall der Fälle

Geht es auch „nur“ um die Entfernung einer Zecke oder um das Fiebermessen: Eine bereits gut sortierte Hausapotheke ermöglicht bei Bedarf einen schnellen Zugriff auf die erforderlichen Materialien. Ebenso finden Medikamente oder Naturheilmittel hier ihren sicheren Platz. Dennoch stellt ein Erste-Hilfe-Set niemals einen Ersatz für einen möglicherweise notwendigen Besuch bei der Tierärztin oder beim Tierarzt dar.

Impfung – wichtige Vorsorge

Eine Reihe von Infektionskrankheiten stellen für unsere Vierbeiner erhöhte gesundheitliche Gefahren dar, die im schlimmsten Falle tödlich enden können. Doch für viele Krankheitserreger gibt es einen sicheren Schutz: die Impfung. Wer von Anbeginn an die erforderlichen Grundimmunisierungen bei seinen oder ihren vierbeinigen Freunden durchführt und den Tieren durch regelmäßige Wiederholungsimpfungen eine konsequente Aufrechterhaltung des Impfschutzes gewährleistet, der ermöglicht seinem oder ihrem tierischen Mitbewohner eine wichtige gesundheitliche Vorsorge.



*

IMPfstoff	IMPfauffrischung
Leptospirose	jährlich
Staupe	alle drei Jahre
Parvovirose	alle drei Jahre

*nach abgeschlossener Grundimmunisierung



*

IMPfstoff	IMPfauffrischung
Katzenschnupfen (Felines Herpesvirus)	alle ein bis drei Jahre**
Katzenschnupfen (Felines Calicivirus)	alle ein bis drei Jahre**
Katzenseuche (Feline Panleukopenie)	alle drei Jahre
Tollwut (Freigänger)	alle drei Jahre

*nach abgeschlossener Grundimmunisierung

**je nach Hersteller

THEMENWELT

TIERGESUNDHEIT, PFLEGE & HYGIENE – UNSERE EMPFEHLUNGEN



SANABELLE DENTAL TROCKENFUTTER UND DENTAL SNACK

Sanabelle Dental ist besonders geeignet für alle ausgewachsenen Katzen, deren Mundhygiene unterstützt werden soll. Der Sanabelle Dental Snack zeichnet sich durch seine besondere Struktur in Zahnform aus, die ein vorzeitiges Zerbrechen der Krokette verhindert und den Reinigungs-Schereffekt an der Zahnoberfläche verbessert.



SAMMY'S ZAHNRIEGEL

Sammy's Zahnriegel sorgen durch ihre spezielle Form für eine wirksame Vorbeugung und Bekämpfung von Zahnstein und Plaque und zur Unterstützung der Mundgesundheit des Hundes.



DR.CLAUDER'S DENTAL SNACK

Die Dental Snacks sind ideal für die tägliche Zahnreinigung. Aus bissfester Rinderhaut mit leckerem Fleisch, reinigt die natürliche Zahnbürste die Zähne und unterstützt die Verdauung der Hunde. Erhältlich in Small, Medium, Large Breed und den Sorten Ente, Huhn.



HAPPY DOG CARE SNACKS

Entwickelt für spezielle Ansprüche, mit innovativen Zutaten-Formeln, einfach in der Handhabung und perfekt zu dosieren: Die weichen Drops der vier Happy Dog Care Snacks.



LANDFLEISCH DOG CARE ARTUSANO

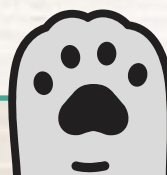
Geballte Power in Form einer Schokoladentafel mit Grünlippmuschelextrakt zur Erhaltung der Gelenkschmiere und für eine gute Beweglichkeit. 14 Kräuter in 32 praktischen, schmackhaften Portionsstückchen sorgen für mehr Mobilität und Lebensfreude bei Ihrem Vierbeiner.



TRIXIE DENTA FUN FÜR HUNDE UND KATZEN

Denta Fun Chicken Chewing Rolls aus reiner Rinderhaut sind mit schmackhaftem Hähnchenfilet ummantelt. Die besonders dicke Haut sorgt für ein langes Kauvergnügen und ist somit eine optimale Beschäftigung für Ihren Hund. Durch den intensiven Kauvorgang unterstützen die gluten- und zuckerfreien Denta Fun Kaurollen die Zahnpflege.

Für Katzen sind die Denta Fun Dentinos eine vitaminreiche Leckerei ohne Zucker. Durch die besondere Form und Konsistenz reinigen sie beim Zerkauen Zähne und Zahnzwischenräume und beugen Zahnstein sowie Zahnbelag vor.



TRIXIE PAW-CARE

Die Pfotenpflege-Creme mit Bienenwachs bietet Hunde- und Katzenpfoten idealen Schutz. Insbesondere im Winter, aber auch ganzjährig ist die Anwendung der Creme zu empfehlen.



TRIXIE TROCKEN-SHAMPOO

Das Trocken-Shampoo für Hunde, Katzen und andere Kleintiere desodoriert und reinigt das Fell Ihres Tieres auf sanfte Weise, ohne dass ein Bad erforderlich ist. Geeignet zur regelmäßigen Pflege von Jungtieren, wasserscheuen oder kranken Tieren, die nicht gebadet werden können.



TRIXIE FELLPFLEGE-HANDSCHUH

Der Fellpflege-Handschuh für Kurz- und Rauhaar-Rassen ist besonders für empfindliche und junge Tiere geeignet. Er befreit das Fell von abgestorbenen Haaren sowie Staub und verleiht ihm einen seidigen Glanz. Das angenehme Mesh-Material sowie der Klettverschluss sorgen für einen sicheren Sitz und hohen Tragekomfort.



TRIXIE LANGHAAR-STRIEGEL

Der Langhaar-Striegel für Rau-, Lang- und Zotthaar eignet sich zur Pflege von Deckhaar und Unterwolle. Die Zinkenlänge beträgt 2 cm.



TRIXIE STREUSCHAUFEL

Die Streuschaufel für Ultrastreu aus 100 % recyceltem Kunststoff gibt es in verschiedenen Größen und Ausführungen.



TRIXIE SIMPLE'N'CLEAN

Die Beutel für Katzentoiletten unterstützen die einfache Reinigung und verhindern Urinablagerungen und dadurch die Entstehung von Gerüchen. 10 St. im Maße: 46 x 59 cm. Simple'n'Clean Katzenstreuideo beseitigt unangenehme Gerüche und verlängert die Nutzbarkeit von Katzenstreu-Füllungen. Duftnote: Babypuder.

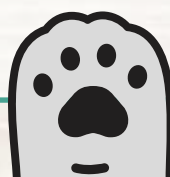
TRIXIE KATZENTOILETTEN VICO UND DELIO

Die Katzentoilette Vico bietet eine Haube, eine Schwingtür und einen Tragegriff. Durch Easy Click-Verschlüsse lassen sich Haube und Unterschale einfach trennen und verbinden. Mit Motivdruck. Die Katzentoilette Delio verfügt über einen breiten Ausstieg und eine extra hohe Umrandung. Beides verhindert das Austreten und Hinaustragen von Katzenstreu und -urin. In der Farbe Grau/Weiß erhältlich.



TRIXIE VORLEGER FÜR KATZENTOILETTEN

Rutschfester Toiletten-Vorleger aus weichem PVC. An den Pfoten haftende Streu bleibt in den kleinen Schlaufen der Matte hängen und wird nicht im Haus verteilt. Auch bei der Nutzung von Ultrastreu geeignet. Maße: 37 x 45 cm.



MANGELNDE BESCHÄFTIGUNG, WAS TUN?

Langeweile bei Kleintieren

Kleintiere werden in ihrem natürlichen Lebensraum mit vielfältigen Herausforderungen konfrontiert. Die zeitintensive Suche nach Nahrung und Wasser sowie nach geeigneten Partnern oder Revieren, verbunden mit dem permanent nötigen Schutz vor Fressfeinden und dem Verteidigen des eigenen Reviers gegen ungewollte Konkurrenten, lässt Langeweile erst gar nicht aufkommen. Doch wie sieht es mit der Beschäftigung unserer Kleintiere in ihren heimischen Gehegen aus?

In Gehegen gehalten, bleiben unsere lebenswerten Zwerge von den natürlichen Herausforderungen und Aufgaben ihrer wildlebenden Verwandten verschont. Bei optimaler Pflege und Haltung sind Futter und Wasser ständig vorhanden und befinden sich an ihrem gewohnten Platz.



Fressfeinde können die Tiere nicht erreichen und im Falle von Nahrungskonkurrenten wird ausreichend Futter für alle zur Verfügung gestellt, sodass niemand hungern muss. Ein solch eher reizarmes Paradies kann letztendlich zu Langeweile und damit zu schwerwiegenden physischen und psychischen Störungen führen. Dazu gehören etwa Verhaltensstörungen, die nicht nur die Lebensqualität, sondern auch die Lebenserwartung der Tiere teilweise deutlich reduzieren.

TIPPS GEGEN LANGEWEILE

Um Langeweile zu vermeiden und die Lebensqualität von Kaninchen, Meerschweinchen und Co. zu steigern, gibt es mehrere Möglichkeiten, die gut miteinander kombiniert werden können. Die Bereitstellung von möglichst viel Platz erlaubt es den Tieren, sich Mikrohabitate und Rückzugsmöglichkeiten zu schaffen. Je nach Tier oder Tierart lassen sich auch mehrere Pfleglinge als Spielgefährten in einer Gruppe halten. Zusätzliche Beschäftigung, wie das Erarbeiten von Futter, sorgt für Unterhaltung und stärkt die kognitiven Fähigkeiten. Wie die einzelnen Aspekte umgesetzt werden und welche sich besonders eignen, ist nicht nur abhängig von der Tierart und ihren natürlichen Verhaltensweisen, sondern letztendlich auch von den individuellen Fähigkeiten des Tieres. Viele Tiere reagieren auf Veränderungen ihrer Umwelt im ersten Moment panisch oder haben Angst vor unbekanntem Gegenständen. Gerade bei älteren oder ängstlichen Tieren sollte jede Veränderung daher langsam und nur unter Kontrolle erfolgen.

Platzangebot – Schon bei der Anschaffung sollten Tierfreund:innen darauf achten, möglichst große Gehege zu erwerben. Idealerweise sind diese größer, als es in den jeweiligen Gutachten über die Mindestanforderungen empfohlen wird. Denn je mehr Platz vorhanden ist, desto mehr Möglichkeiten haben Tierhalter:innen, die Gehege verhaltensgerecht einzurichten. Bestehende Gehege können gegebenenfalls um Etagen, Zwischenwände oder auch modulare Erweiterungen ergänzt und somit aufgewertet werden. Die Mitarbeiter:innen der Zoofachmärkte beraten zu diesem Thema gerne. Bei vielen Arten, wie etwa Kaninchen und Meerschweinchen, muss zusätzlich noch Freilauf angeboten werden. Hierfür eignen sich entsprechend ausgestattete Zimmer oder abgetrennte Bereiche, die keine Gefahren für die Tiere aufweisen und die von diesen ständig oder zumindest stundenweise genutzt werden können. Die den kleinen Schützlingen zur Verfügung stehende Fläche sollte ent-

sprechend gestaltet und abwechslungsreich eingerichtet werden. Über Aussichts- und Spielplätze, Buddelkisten und Höhlen für Kaninchen freuen sich die tierischen Mitbewohner besonders.

Futterangebot verändern – Damit die Tiere nicht nur zwischen Schlaf- und Futterplatz pendeln, kann zumindest ein Teil des Futters im Gehege verteilt oder etwas schwerer zugänglich angeboten werden. Das mag sich im ersten Moment zwar ungewöhnlich anhöhlen, aber die Suche und damit das Erarbeiten von Futter gehört bei vielen Tierarten zum natürlichen Verhalten und ist sehr zeitaufwendig. So kann das Futterangebot im Gehege an nicht allzu leicht zugänglichen Stellen platziert oder sogar versteckt werden. Für Hamster und Rennmäuse lässt sich dieses optimal als eine Art Suchspiel auf die Einstreu verteilen. Karotten und anderes Gemüse, welches leicht erhöht angeboten wird, animiert die Tiere zum Klettern. Für eine Erarbeitung des Futters können auch Futterspielzeug, Futterbälle, -spieße oder -klammern gute Dienste leisten.

Soziale Gruppen – Insbesondere bei natürlicherweise in Gruppen lebenden Tierarten sind Artgenossen eine hervorragende Beschäftigungstherapie. Aber welche ist hier die ideale Haltungsform? Einige Arten, wie Meerschweinchen, fühlen sich nachweislich in der Gruppe

von mindestens vier Tieren wohler als bei einer paarweisen Haltung. Idealerweise wird die zukünftige Gruppengröße schon bei der Anschaffung der Tiere geklärt, da sich junge Tiere deutlich einfacher vergesellschaften lassen.

Zusätzliche Beschäftigung – Neben ihrem gewohnten Umfeld ist es ratsam, Tiere immer wieder gezielt mit neuen Impulsen und Aufgaben zu konfrontieren. Diese ermöglichen ihnen, ihre Sinne und Fähigkeiten einzusetzen und Neues kennenzulernen. Eine Möglichkeit hierfür ist ein gezieltes Training, beispielsweise Clicker-, Target- oder Agility-Training. Neben Kenntnissen in der korrekten Durchführung der jeweiligen Trainingsmethode ist ein kontinuierliches Üben entscheidend für den Erfolg. Eine abwechslungsreiche Beschäftigung kann aber auch mit weniger Zeitaufwand erfolgen: Rennmäuse oder Hamster lassen sich mit etwas zusätzlichem Heu, Stroh und Körnern in einer Papprolle oder einem Karton unterhalten. Wenn die Körner gefressen sind, kann der Karton als zusätzliches Spielmaterial zernagt und zerlegt werden. Mit ein wenig Fantasie lassen sich viele Möglichkeiten kreieren, um den tierischen Mitbewohnern das Leben abwechslungsreicher und spannender zu gestalten.

IVH/BNA

Gewinnspiel

ULTIMATIVER SPIELESPASS

Sie heißen **Clack!**, **Fröschis**, **Halli Galli Junior** und **RingDing** und sind lustige Kinderspiele von AMIGO, die bei Groß und Klein für jede Menge Unterhaltung sorgen. So geht es beim turbulenten Aktionsspiel **Clack!** darum, den höchsten Turm zu bauen. Bei den **Fröschis** werden Zahlenwerte der eigenen Kartenreihe aufsteigend angeordnet, während beim Spiel **Halli Galli Junior** blitzschnelles Klingeln gefragt ist. Eine Glocke ist auch bei **RingDing** ein wichtiges Utensil. Wer hier eine auf den Karten abgebildete Kombination von Haargummis als Erste/r richtig über die Finger streift, haut auf die Glocke.

UND, LUST AUFS SPIELEN BEKOMMEN?

Wir verlosen je drei tolle Pakete bestehend aus den Spielen **Clack!**, **Fröschis**, **Halli Galli Junior** und **RingDing**. Beantworte dafür einfach die folgende Frage und sende uns das richtige Lösungswort zu.

Wir wünschen euch viel Glück!

WIE HEISSEN DIE SPIELE VON AMIGO RICHTIG?

- Click!, Fröschis, Halli Galli Junior und RingDing
- Clack!, Fröschis, Halli Galli Junior und Ringrei
- Clack!, Fröschis, Halli Galli Junior und RingDing



So könnt ihr mitmachen:

Sendet uns dafür das richtige Lösungswort mit dem Stichwort „AMIGO“ an folgende E-Mail-Adresse oder Postanschrift: gewinnspiel@zookauf.de; takefive-media GmbH, Gabriele Evertz, Gewerbestr. 9, 42499 Hückeswagen.

Veranstalterin des Gewinnspiels und verantwortlich für die Datenverarbeitung: takefive-media GmbH, Gewerbestr. 9, 42499 Hückeswagen. Sie erreichen unseren betrieblichen Datenschutzbeauftragten unter datschutz@takefive-media.de. Die Datenverarbeitung erfolgt zum Zwecke der Ermittlung eines Gewinners oder einer Gewinnerin und zur Benachrichtigung des Gewinners oder der Gewinnerin. Rechtsgrundlage ist Art. 6 Abs. 1 lit. b) DSGVO. Die Bereitstellung der Daten ist zur Teilnahme am Gewinnspiel erforderlich. Nach Beendigung des Gewinnspiels werden Ihre Daten wieder gelöscht, sofern keine gesetzlichen Aufbewahrungspflichten entgegenstehen. Ihre Daten werden ohne Ihre Zustimmung nicht an Dritte weitergegeben. Sie haben u. a. ein Recht auf Auskunft, Berichtigung und Löschung Ihrer Daten. Zudem haben Sie ein Beschwerderecht bei der zuständigen Aufsichtsbehörde. Einsendeschluss ist der 29.02.2024. Die Preise werden per Post an die Gewinnerinnen versendet. Der Rechtsweg ist ausgeschlossen. Es obliegt den Gewinnerinnen, sich bzgl. der Gewinnabwicklung innerhalb von vier (4) Wochen nach Zugang der Gewinnbenachrichtigung zu melden und den Gewinn anzunehmen. Anderenfalls verfällt der Anspruch auf den Gewinn.



DER ARKTISCHE SPITZ

Samojede - Der Eisbär unter den Hunden

Weißes, flauschiges Fell, spitz aufgestellte Ohren, mandelfarbene Augen und ein freundlich-frechtes Grinsen. Mit seinem Aussehen zieht der Samojede zweifelsfrei alle Blicke auf sich und begeistert die Herzen vieler Tierfreund:innen. Doch der so süß daherkommende „kleine Eisbär“ kann weitaus mehr als nur niedlich ausseh.

Der Samojede gehört zu den ältesten Hunderassen der Welt. Bereits vor 9.000 Jahren begleitete der Vierbeiner die gleichnamigen nomadischen Völker Russlands auf ihren Wanderungen. Für nomadische Stämme aus Sibirien bis hin zum Polarmeer übernahm der Samojede die Aufgaben eines Jagd-, Hüte-, Wach- und Schlittenhundes. Bei der Jagd unterstützte er seinen Stamm, er hütete die Rentierherde und beschützte diese vor Wölfen und Bären, sorgte für die Sicherheit des Stammes oder zog den Schlitten mit Hab und Gut des Volkes. Im Gegensatz zu vielen Arbeitshunden, die ihr gesamtes Leben draußen verbrachten, wurde der Samojede in den kalten Nächten Sibiriens in die Zelte seines Stammes geholt, damit sich Mensch und Tier gegenseitig wärmten. So ist es nicht verwunderlich, dass der Samojede zu seinem Stamm eine enge Bindung pflegte.

Bis zum Jahr 1889 war der Samojede nur in Sibirien vertreten. Dank des Engländers Ernest Kilburn-Scott verbreitete sich die Rasse erst in Europa und anschließend auch in den Vereinigten Staaten. Mit dem Export nach England begann auch die Zucht der Tiere. Aufgrund der kleinen Zuchtbasis wurde der sibirische Samojede mit dem Spitz gekreuzt. Durch diese Kreuzung verlor der Samojede seine ursprüngliche Farbe.

Anfang des 20. Jahrhunderts wurde in England der erste Club für Samojeden gegründet. Kurz darauf folgten dort auch die ersten Rassestandards sowie 1913 die Anerkennung als Rasse. Erst mehr als 40 Jahre später, im Jahr 1959, wurde der Samojede auch durch die Fédération Cynologique Internationale (FCI) als Rasse anerkannt. Heute ordnet die FCI den Vierbeiner im Eisbärlook in die FCI-Gruppe 5: Spitze und Hunde vom Urtyp, Sektion 1 „Nordische Schlittenhunde“, ein.



ELEGANT UND KRAFTVOLL ZUGLEICH

Das Erscheinungsbild des europäischen Samojeden vereint Eleganz und Kraft. Der ausdauernde und muskulöse Körper der Samojeden-Rüden erreicht eine Größe von bis zu 57 Zentimetern, während Hündinnen eine Widerristhöhe von bis zu 53 Zentimetern erreichen. Nach den Standards der FCI kann ein ausgewachsener Samojede bis zu 30 Kilogramm wiegen. Die eindrucksvollen Vierbeiner gehören zu den mittelgroßen Hunden.

Von Eleganz zeugt das prächtige Fell des Samojeden. Das dichte und üppige Haarkleid ist in den Farben Reinweiß, Cremeweiß und Weiß mit „Bisquit-Abzeichen“ vorzufinden. Ein doppeltes Haar, eine kurze Unterwolle sowie langes und glattes Deckhaar sorgen für die üppige Haarpracht, die an Hals und Schultern eine prachtvolle Mähne formt. Die Rute des Samojeden ist ebenfalls dicht mit Fell bedeckt und verläuft eingerollt über den Rücken des Tieres.

Charakteristisch für diese Rasse ist der lächelnde Gesichtsausdruck. Dieser basiert auf der Schräglage der dunklen Knopfaugen sowie der höher gezüchteten Lefzen. Die Ohren des Samojeden stehen aufrecht vom Kopf ab und verlaufen abgerundet zusammen.

ABENTEUER FAMILIE

Arbeitswille, Ausdauer und Leistungsstärke sind nur einige Merkmale, die sich bis heute durchgesetzt haben und den Samojeden zu einem echten Abenteuerer machen. Sein ausgeprägter Bewegungs- und Beschäftigungsdrang sowie sein Jagdtrieb qualifizieren ihn für aktive und sportliche Hundefreund:innen. Am liebsten verbringt der Samojede seine Zeit im Freien. Vor allem das Laufen oder das Ziehen von Schlitten oder Fahrrädern bereiten dem „kleinen Eisbären“ viel Freude. Um seinem hohen Bewegungsdrang gerecht zu werden, sollte der unternehmungsfreudige Vierbeiner mehrere Stunden täglich sinnvoll ausgelastet werden.

Seinen Menschen gegenüber verhält sich der treue Mitbewohner aufgeschlossen und liebevoll, was ihn zu einem idealen Familienhund macht. Sowohl mit anderen Tieren als auch Kindern kommt der Samojede problemlos klar. Gegenüber Kindern gilt er als rücksichtsvoll sowie zugänglich und freut sich über jede gemeinsame Spielstunde. Ganz getreu dem Motto „Lieber mittendrin, als nur dabei“ sucht der Samojede die Nähe zu seiner Familie. Als Rudeltier möchte er am liebsten immer mit dabei sein und wird nur ungern zurückgelassen.

DER EINS-A-WINTERSPORTLER

Samojeden sind aufgrund ihrer Herkunft echte Wintersportler. Das dicke Fell sorgt dafür, dass sie auch bei eisigen Temperaturen nicht frieren müssen. Auch heute übernehmen einige Samojeden die Aufgabe eines Schlittenhundes. Hobby-Schlittenführer:innen trainieren mit ihren Hunden, um an Wettrennen teilzunehmen. Vor einem Schlitten gespannt ausdauernd einige Kilometer zurückzulegen, gehört zu seinen liebsten Aufgaben. Samojeden-Halter:innen, die nicht die Möglichkeit besitzen, mit ihrem Hund auf einem Schlitten unterwegs zu sein, können mit ihm auch wandern oder radfahren. Speziell das sogenannte Bikejöring, bei dem der Hund vor dem Fahrrad gespannt ist, vorrausläuft und das Fahrrad zieht, wird gerne von Samojeden angenommen. Neben der perfekten Auslastung, stärken die gemeinsamen Aktivitäten darüber hinaus die Bindung und fördern die Kommunikation zwischen Mensch und Tier.

SAMOJEDE IM ÜBERBLICK

LEBENSERWARTUNG

Zwölf bis 13 Jahre

GRÖSSE

Rüde: bis zu 57 Zentimeter,
Hündin: bis zu 53 Zentimeter

GEWICHT

20 bis 30 Kilogramm

FELL

Dichtes, langes weißes Fell, auch in der Farbe Bisquit möglich

WESEN

Menschenbezogen, aktiv, gesellig, freundlich, energisch

FCI-GRUPPE

FCI-Gruppe 5: Spitze und Hunde vom Urtyp, Sektion 1 „Nordische Schlittenhunde“





MARKENWELT

AMORA



Mit der richtigen Portion Liebe

Eines ist klar: Die, die wir lieben, denen soll es gut gehen. Unseren Vierbeinern, die uns täglich immer wieder aufs Neue mit ihrer Zuneigung und ihrem Vertrauen in Verzückung versetzen, wünschen wir vor allem Gesundheit und die richtige Portion Liebe, damit sie uns über viele Jahre hinweg als treue Gefährten begleiten.

Auf dieser spannenden und erlebnisreichen Reise mit den vierbeinigen Freunden möchte AMORA allen Tierfreund:innen zur Seite stehen. Hierzu geben die hochwertigen Produkte der Marke AMORA für Hunde und Katzen eine ideale Orientierung. Denn die Extra-Portion Liebe bildet die Grundlage für ein artgerechtes Leben und für das Wohlbefinden der tierischen Lieblinge. Und wer hätte es sich nicht mehr verdient als die geliebten Freunde auf vier Pfoten? AMORA – Aus Liebe zu deinem Tier!

VIelfältiges Sortiment

Sowohl das Nassfuttersortiment für Hunde und Katzen als auch eine einzigartige Vielfalt an Katzenstreuvarianten beinhaltet die beliebte Marke AMORA. Das schmackhafte Nassfutter wird aus

hochwertigem Fleisch hergestellt. Nach ernährungsphysiologischen Prinzipien mit wertvollen Vitaminen und Mineralien angereichert, stellt es eine optimale Versorgung für die Vierbeiner dar. Die ausgewogenen Nassfuttervarianten sind frei von künstlichen Zusätzen wie Farb-, Aroma- oder Konservierungsmitteln sowie Fleischmehlen.

Für ernährungssensible Hunde steht mit der Sensitive-Linie eine besonders ausgewogene Vollnahrung mit jeweils einer Proteinquelle (Single Protein) zur Verfügung, die aufgrund der Verwendung wertvoller Rohstoffe für eine optimale Verdaulichkeit sorgt. In verschiedenen Sorten erhältlich, bietet die Sensitive-Linie viel Abwechslung im Futternapf der Tiere.

AMORA Hundefutter – Fleisch pur für Hunde

- Hochwertige Vollnahrung
- Ausschließliche Verwendung von frischem Fleisch sowie Fleischnebenerzeugnissen
- Ohne Konservierungsstoffe, ohne Lockstoffe, ohne Zucker, ohne Aromastoffe
- Reinfleisch-Dosen zum Mischen
- Deutsche Herstellung – ohne Schweinefleisch

AMORA Sensitive

- Besonders ausgewogene Vollnahrung, ausschließlich aus Fleischstückchen und Innereien
- Ohne Zuckerzusatz, Aroma-, Farb- und Konservierungsstoffe
- Hohe Verträglichkeit und Verdaulichkeit aufgrund wertvoller Rohstoffe. Hergestellt in Deutschland
- Monoprotein und getreidefrei
- Ideal bei Futtermittelallergien

AMORA Katzenfutter – Fleisch pur für Katzen

- Hochwertige Vollnahrung
- Besonders ausgewogene Vollnahrung, ausschließlich aus Fleischstückchen und Innereien
- Enthält besonders viel tierisches Eiweiß, Vitamine und Mineralstoffe
- Ohne Zuckerzusatz, Aroma-, Farb- oder Konservierungsstoffe
- Deutsche Herstellung – ohne Schweinefleisch

MMM – EINFACH LECKER!

Neu im AMORA-Sortiment sind ab sofort die Sensitive Snacks für Hunde. Die natürlichen Snacks bestehen zu 93 % aus frischem Fleisch bzw. Fisch sowie hochwertigen Nährstoffen und enthalten keine Zusätze wie Mais, Weizen, Soja, Farb- und Konservierungsstoffe sowie Fleisch- bzw. Fischmehle. Jede Sorte der leckeren Belohnungen ist ein Monoprotein und daher auch für sensible Hunde bestens geeignet. Dank ihrer weichen Textur profitieren ebenso Welpen von den naturbelassenen Snacks. AMORA Sensitive Snacks gibt es in den Sorten „mit Huhn“, „mit Truthahn“, „mit Fisch“ und „mit Ente“.

PFLANZLICHE KATZENSTREU – 100 % NATÜRLICH – ÖKOLOGISCH WERTVOLL

Zunehmend achten Tierfreund:innen beim Einkauf für ihre tierischen Mitbewohner auf nachhaltig hergestellte Produkte. Mit der besonders ergiebigen sowie biologisch abbaubaren Katzenstreu bietet AMORA Organic eine ökologische Alternative zu mineralischen Streusorten. Bei gleichem Volumen ist die hochwertige Streu deutlich leichter und verursacht ca. 75 % weniger Abfall als mineralische Streusorten. Der umweltfreundliche Papierbeutel lässt sich zudem gut entsorgen und ist recyclingfähig.

- 100 % natürlich
- 100 % reine Getreidefasern
- 100 % biologisch abbaubar
- Optimale Geruchsbindung
- 300 % Feuchtigkeitsaufnahme
- Extreme Geruchsbindung
- Höchst klumpenbildend
- Äußerst sparsam im Verbrauch
- Hohe Ergiebigkeit, bis zu dreimal ergiebiger als herkömmliche Katzenstreu
- Erhältlich in acht l und 20 l

Ebenso steht Katzenhalter:innen mit AMORA Classic „Unser Bestes“ eine Klumpstreu in ihrer reinsten Form zur Auswahl. Ökologisch wertvoll durch Sontentrocknung, wird auf den Einsatz fossiler Brennstoffe wie Heizöl oder Gas verzichtet. Somit werden wertvolle Ressourcen geschont. Die naturbelassenen Körnchen im erdigen Naturton sind extrem saugstark und bilden schnelle und kompakte Klumpen, die einfach zu entfernen sind.

- Ökologisch wertvoll durch Sontentrocknung
- Nahezu staubfrei
- Rasche Aufnahme von Flüssigkeiten
- Optimale Geruchsbindung
- In zwölf kg erhältlich





BESONDERE SPEZIES GEMEINER PLAGEGEISTER

Ohrmilben bei Katzen

Ohrmilben zählen bei Katzen nach Flöhen und Würmern zu den häufigsten Parasiten, die im Gehörgang betroffener Tiere eine starke Entzündung und Reizung verursachen. Der Fachbegriff für die Parasiten lautet *Otodectes cynotis*. Dabei durchstechen diese mit ihren Kieferwerkzeugen die oberste Hautschicht und ernähren sich von der Gewebeflüssigkeit und Lymphe des Wirtstieres.

Zu Beginn der auch als Ohrräude bekannten Erkrankung zeigen sich nur wenige Symptome. Dennoch sollten Tierfreundinnen bereits bei scheinbar harmlosen Anzeichen an die winzig kleinen Quälgeister denken.

ANZEICHEN FRÜHZEITIG ERKENNEN

Ist die Wahrscheinlichkeit eines Befalls durch Ohrmilben bei Freigängerkatzen auch deutlich höher, aufgrund ihrer vielfach größeren Gefahr, in freier Natur in Kontakt mit möglichen Wirten zu treten, so ist aber auch die reine Wohnungskatze nicht vor den Plagegeistern sicher.

Die Symptome sowie deren Intensität variieren von Tier zu Tier. Nicht selten hält die Katze den Kopf schief und kratzt sich heftig mit der Pfote an einem Ohr. Durchaus häufig tritt der Befall in beiden Ohren der kleinen Jäger auf, in der Regel ist allerdings stets ein Ohr stärker als das andere betroffen. Gegen diesen heftigen Juckreiz versucht sich die Samtpfote verständlicherweise durch ein intensives Kratzen zur Wehr zu setzen. Die Folge ist, dass sich das Problem verschlimmert und der äußere Ohrbereich blutige Krusten und Kratzer aufweist und zu nässen beginnt.

Je nach Schwere des Befalls ist eine dunkle, krümelige, verschmierte Masse sichtbar. Diese entsteht, da als Reaktion auf den Speichel

der Parasiten vermehrt Ohrenschmalz und entzündliche Absonderungen produziert werden.

Die kleinen Schmarotzer stellen eine große Gefahr für die Katze dar, denn es ist nicht nur der starke Juckreiz, der die Tiere quält. Bei einer Ohrräude entstehen zudem häufig bakterielle Infektionen der Haut im geschädigten Gehörgang. Ebenso besteht die Möglichkeit, dass das Trommelfell durchbricht und sich Entzündungen auch auf das Innen- und Mittelohr auswirken. Im schlimmsten Fall kann sich eine solche Infektion bis zu den Hirnhäuten ausbreiten und auf das Gehirn übergreifen.

FACHKUNDIGE HILFE IN ANSPRUCH NEHMEN

Eine gezielte Behandlung muss umgehend durch einen Tierarzt oder eine Tierärztin erfolgen. Um festzustellen, ob der betroffene Vierbeiner tatsächlich unter Ohrmilben leidet, wird mit Hilfe eines Otoskops (Ohrenspiegel) und einer anschließenden mikroskopischen Untersuchung der möglichen Erkrankung auf den Grund gegangen. Ist ein Befall nachgewiesen, wird je nach Schweregrad entschieden, welche Behandlung nun erforderlich ist. Diese kann durch spezielle Präparate oder Injektionen erfolgen.

HÖCHSTE ANSTECKUNGSGEFAHR

Ohrmilben sind durch den Kontakt von Katze zu Katze, aber auch von Katze zu Hund übertragbar. Kranke Tiere müssen daher von gesunden getrennt werden. Besonders gefährlich kann die Entzündung

verlaufen, werden junge Kätzchen – aufgrund ihres noch nicht ausgereiften Immunsystems – von ihrer Mutter angesteckt.

Tierfreund:innen sollten nun Decken, Kissen und weitere Lieblingsplätze der Hausgenossen gründlich reinigen. Ohrräude ist prinzipiell auch auf den Menschen übertragbar, daher ist unbedingt auf Hygiene zu achten.

VORBEUGENDE MASSNAHMEN

Ob Haus- oder Freigängerkatze, eine regelmäßige Kontrolle und Reinigung der Katzenohren ermöglicht es, Entzündungen frühzeitig zu erkennen und einem Ohrmilbenbefall vorzubeugen.

Zu guter Letzt noch ein wichtiger Hinweis: Halter:innen sollten niemals versuchen, Ohrmilben ihres tierischen Lieblings mit Wattestäbchen zu entfernen. Nicht nur um die Gefahr einer Verletzung zu vermeiden, ist der Einsatz von Wattestäbchen nicht zu empfehlen. Ebenso kann das Gegenteil dessen erreicht werden, was durchaus als gutgemeinte Maßnahme gedacht war. Denn statt eine Linderung zu erzielen, wird mit dem Stäbchen die Kruste weiter ins Ohr geschoben, was wiederum zu Verstopfungen des gesamten Gehörgangs führen kann.



ZUM KINOSTART
DAS **GROSSE GEWINNSPIEL** MIT

zookauf

JETZT EINES VON DREI TROPICAL ISLANDS
FAMILIENTICKETS GEWINNEN!



Teilnahme am Gewinnspiel nur unter www.zookauf.de
oder ganz einfach den QR Code scannen!





AUF DIE WERTE KOMMT ES AN

Aquarienwasser richtig testen

Aquarien sind lebendige Biosysteme, in denen im Idealfall ein gesundes Gleichgewicht zwischen Fischen, Wasserpflanzen und natürlichen Bakterienkulturen herrscht. Um dieses Gleichgewicht herzustellen und dauerhaft halten zu können, ist eine optimale Wasserqualität entscheidend. Ein regelmäßiger und genauer Blick auf die Wasserwerte ist daher das A und O.

Zu den wohl am besten kontrollierten Lebensmitteln zählt unser Leitungswasser, das sicherlich viele von uns – gleich aus dem Hahn abgefüllt – trinken. Bedenkenlos können wir es zu uns nehmen, denn es ist in der Regel von hoher Qualität. Anders sieht es da bei unseren Unterwasserbewohnern aus. Ohne eine entsprechende Aufbereitung ist dieses für sie gänzlich ungeeignet. Die durch das Leitungswasser ins Aquarium eingebrachten Schadstoffe wie Chlor und Schwermetalle wie Kupfer, Blei oder Zink schädigen im ersten Schritt meist die Kiemen und die Haut der Fische. Auch die für den Nitrifikationsprozess zuständigen Bakterien können durch diese

Schadstoffe geschädigt werden, sodass die biologische Filterung nicht mehr einwandfrei funktioniert und sich sowohl die Ammonium- als auch die Nitritwerte erhöhen. Um diesen Gefahren vorzubeugen, sind unter anderem Teilwasserwechsel in Verbindung mit einer speziellen Wasseraufbereitung für die zauberhaften Wasserwelten und ihre Bewohner von großer Bedeutung. Denn die speziellen Aufbereitungsmittel machen Metalle und Schwermetalle unschädlich und eliminieren ggf. vorhandenes Chlor. So wird aus Leitungswasser umgehend fischgerechtes Aquarienwasser.



SERA Quick Test

- Schnelle Kontrolle der wichtigsten Wasserwerte (pH-Wert, Karbonathärte, Gesamthärte, Nitrat, Nitrit, Chlor)
- Sicheres Verfahren mit nur einem Teststreifen für bestmögliche Wasserqualität
- Teststreifen eine Sekunde ins Becken halten, eine Minute warten, Intensität der Verfärbung mit der Skala auf der Verpackung vergleichen
- Bei Abweichungen der optimalen Werte lassen sich mithilfe der sera Tropfentests die Differenzen exakt ermitteln



SERA aqua-test set

- Für Süß- und Meerwasser-Aquarien
- Unregelmäßigkeiten zum Schutz von Tieren und Pflanzen entgegenwirken
- Mit dem Wissen der Wasserparameter kann frühzeitig auf mögliche Abweichungen reagiert werden
- Bestimmung wichtiger Parameter, wie pH-Wert, Karbonathärte (KH), Gesamthärte (GH), Nitrit (NO₂)
- Jedem Test liegt eine detaillierte Gebrauchsinformation bei



SERA aqua-test box (Cu)

- Wasser testen für Fortgeschrittene
- Regelmäßige Überprüfung des Wassers im Aquarium
- Bei regelmäßiger Handhabung lassen sich vorbeugende Maßnahmen, z. B. gegen Algen, ergreifen, ohne dass der Einsatz von Chemie notwendig wird
- Die sera aqua-test box enthält folgende Tests: pH-Wert, Gesamthärte, Karbonathärte, Ammonium/Ammoniak, Nitrit, Nitrat, Phosphat, Eisen und Kupfer oder Chlor



WICHTIGE PARAMETER FÜR DIE BESTIMMUNG DER WASSERHÄRTE

Der Härtegrad des Leitungswassers bestimmt unter anderem den Pflegeaufwand innerhalb eines Aquariums. Wem beispielsweise für die Unterwasserwelt nur sehr weiches Wasser zur Verfügung steht, muss zum Wohle der Aquarienbewohner einen höheren Pflegeaufwand mit häufigeren Teilwasserwechseln betreiben. Dabei ist die Karbonathärte (KH) von ganz entscheidender Bedeutung, denn sie gehört zu den wichtigsten Wasserwerten im Aquarium und gibt Auskunft über das Säurebindungsvermögen des Wassers. Entsprechende Pflegeprodukte, die eine Erhöhung der Karbonathärte ermöglichen und damit den pH-Wert stabilisieren, kommen bei extrem weichem Leitungswasser optimal zum Einsatz. Ist das Wasser dagegen extrem hart, kann im einfachsten Fall ein entsprechender Fischbesatz gewählt werden, der sich an den vorhandenen Wasserwerten orientiert. Ebenso besteht die Möglichkeit, das Ausgangswasser beispielsweise mit Osmosewasser zu versetzen. Die Installation einer CO₂-Anlage ist bei richtiger Dosierung eine weitere Option, die Karbonathärte abzusenken.

Andere wichtige Wasserparameter sind der pH-Wert, die Ammonium/Ammoniak (NH₄/NH₃), sowie Nitrit-Werte (NO₂). Mithilfe spezieller Analyse-Tests lassen sich die Wasserwerte regelmäßig optimal überprüfen. Die in der Handhabung einfachen Testvarianten, wie Tröpfchen-Tests oder die Messungen per Teststreifen, sind in den Zoofachmärkten erhältlich. Optimales Aquarienwasser ist also mehr als nur Leitungswasser und nur seine spezielle Zusammensetzung schafft die passenden Bedingungen für das Leben unter Wasser.

DAUERHAFTES WOHLFÜHLKLIMA SCHAFFEN

Aquarienwasser ist ein sehr anspruchsvolles Element, denn es muss die unterschiedlichen Eigenschaften und Werte besitzen, um einem geeigneten Lebensraum für Tiere, Pflanzen und Mikroorganismen zu entsprechen. Die Kontrolle und Optimierung der Wasserwerte sowie regelmäßige Teilwasserwechsel gehören daher zu den wichtigen Pflegemaßnahmen. Nur so wird garantiert, dass sich die Unterwasserbewohner dauerhaft wohlfühlen und ihre ganze Schönheit entfalten können.

KOSTENLOSE WASSERANALYSE
IM SERA ONLINE-LABOR



Online-
labor



sera Wassertests



sera Tests für Aquarienwasser

- ✓ Einfache Handhabung durch unkomplizierten Farbvergleich
- ✓ Extrem genaue Testreagenzien
- ✓ Schnelle Auswertung durch sofortige Ergebnisanzeige
- ✓ Sofortige Information über eventuell notwendige Korrekturen

Die zuverlässigen sera Tests erhalten Sie mit den 4 wichtigsten Reagenzien im sera aqua-test set und als Profi-Set in der stabilen sera aqua-test box. Alle 16 Wassertests erhalten Sie auch einzeln in Test-Kits.



sera
We Love Fish

www.sera.de



Wen braucht was?

Wildvögel, Eichhörnchen und Igel

Haben sie alle auch ihre ganz eigene Taktik, bestmöglich durch den Winter zu kommen, so benötigen Wildvögel, Eichhörnchen und Igel in einer vom Menschen geprägten Umgebung unsere Unterstützung. Mit einfachen Mitteln können Tierfreund:innen wertvolle Hilfe leisten.

Von speziellen Futterangeboten bis hin zu einem geschützten Ruheplatz gibt es vielfältige Möglichkeiten, unsere Wildtiere in den heimischen Gärten während der kalten Jahreszeit zu unterstützen.

HILFE FÜR HÖRNCHEN UND STACHELRITTER

Eichhörnchen halten keinen klassischen Winterschlaf, sondern reduzieren ihre Aktivität, um Energie zu sparen. Kurze Wachphasen nutzen die possierlichen Tiere, um Nahrung aufzunehmen, die sie teilweise bereits im Herbst versteckt haben. Ein naturnaher Garten bietet dabei vielerlei Möglichkeiten, Nahrung zu sammeln und zu verstecken. Zusätzlich können Tierfreund:innen die Tiere mit Wasser und Futter unterstützen. Schalen mit geeigneten Futtermischungen, Nüssen, Eicheln, Bucheckern, Sonnenblumenkernen oder Rosinen können Eichhörnchen an immer gleichen Orten hingestellt werden, etwa unter einem Baum oder in einer Futterbox. Wasser kann in flachen Trinkschalen angeboten werden, jedoch müssen diese täglich gereinigt werden.

Igel fressen sich schon ab dem Spätsommer ihren Winterspeck an, um in der kalten Jahreszeit ihren Stoffwechsel herunterzufahren und Winterschlaf zu halten. Oftmals schaffen es die Tiere selber, sich die benötigte Fettschicht vor dem Winter anzufressen. Weisen Igel eine starke Abmagerung oder Krankheitsanzeichen auf, ist es ratsam, sie einer Igelstation zu übergeben. Wer die stacheligen Gefährten unterstützen möchte, kann ihnen hochwertiges Igel- oder Katzen-Nassfutter mit einem hohen Fleischanteil anbieten, platziert an einem geschützten Ort, wie einem Igelfutterhaus mit Rattenklappe. Die Gabe von Milch, Milchprodukten, Obst, Gemüse oder gar Küchenabfällen sind tabu. Da Igel je nach Witterung bis in den April schlafen können, sollte bei der Gartenarbeit im Frühjahr jedoch besonders aufgepasst werden.

BUFFET FÜR GEFIEDERTE GÄSTE

In der kalten Jahreszeit erschweren unter anderem Schnee und Frost den heimischen Vogelarten die Suche nach Futter. Zufütterung ist nun essenziell. Ein gutes Basisfutter für viele Vogelarten sind Sämereimischungen, ergänzt um ein abwechslungs- und energiereiches Nahrungsangebot mit Fettfutter, etwa Hafer- oder Getreideflocken, die mit Fetten als Energielieferant ummantelt sind, ungeschwefelten Sultaninen, klein gehackten Nüssen, Beeren und Insekten. Auch die klassischen Meisenknödel werden sehr gerne angenommen. Da sich die Vögel auf das zusätzliche Nahrungsangebot verlassen, sollte die Futterstelle stets ausreichend gefüllt sein. Lieber weniger, aber dafür regelmäßig füttern, ist die Devise.



Welzhofer®

Mit Liebe gemacht
für unsere gefiederten Gäste

Gemeinsam für unsere Welt von morgen

Zur optimalen Fütterung in unseren Füttersäulen empfehlen wir:

Wir geben Wildvögeln eine Heimat, wenden uns mit allen unseren Handlungen gegen das Artensterben und steigern den Wildvogelbestand nachhaltig.

Dabei ist uns der schonende Umgang mit wertvollen Ressourcen sehr wichtig. So gibt es z.B. unsere Gourmetknödel ohne Netz oder im kompostierbaren Bio-Netz.

Entdecken Sie jetzt unsere Nistkästen, Füttersäulen & Co. in der gewohnten Welzhofer-Qualität.

Im Bio-Netz
auf Maisstärkebasis

ohne Netz

BIO
DE-ÖKO-001

ohne Netz



welzhofer.eu



GANZJAHRES-VOGELFUTTER

DEMNÄCHST IM *Handel*



NOBBY STARSNACK LICKY FÜR HUNDE UND KATZEN

Die StarSnack Licky Schleckcreme ist eine schmackhafte Belohnung für zwischendurch. Handlich und hygienisch in einzelnen Sachets verpackt, ist sie der perfekte Snack. Die Creme kann direkt aus dem Beutel geschleckt oder – zur Steigerung der Futterakzeptanz – auch übers Futter gegeben werden. StarSnack Licky besteht aus natürlichen Inhaltsstoffen, ist nahezu fettfrei und für Hunde und Katzen in je zwei unterschiedlichen Geschmacksrichtungen erhältlich.



LANDFLEISCH HYPOALLERGEN KAMEL

Die hochwertige Nassnahrung für ernährungssensible Hunde mit nur einer tierischen Proteinquelle ist ab sofort auch in der neuen Sorte Kamel erhältlich. LandFleisch HYPOALLERGEN ist getreide- und glutenfrei und überzeugt bereits in den köstlichen Sorten Pferd und Ziege.



AMORA SENSITIVE MMMH!

Die köstlichen Snacks von AMORA Sensitive werden aus frischem Fleisch bzw. Fisch hergestellt und enthalten keine Zusätze wie Mais, Weizen, Soja, Farbstoffe, Konservierungsstoffe oder Fleisch- bzw. Fischmehle. Diese bestehen zu 93 % aus frischem Fleisch bzw. Fisch. Die Monoprotein-Snacks sind optimal für ernährungssensible Hunde geeignet. Die schmackhaften Happen verfügen über eine weiche Textur und sorgen daher auch für Welpen und Seniorhunde für besondere Genussmomente. In den vier leckeren Sorten Huhn, Truthahn, Ente und Fisch erhältlich. Ausgezeichnet wurden die Sorten Huhn und Truthahn durch das Onlineportal Futtertester.de mit der Note gut+. In 100 g und 350 g Beuteln erhältlich.



HUNTER SERIE SOHO

Eine Auswahl an sanften, aber brillanten Farbtönen gibt dieser wunderschönen Serie das besondere Extra. So überzeugt diese durch chromfreies und zertifiziertes Premiumleder aus Süddeutschland mit auffallend geschmeidiger Haptik. Gefertigt wird die hochwertige Serie Soho in unserer Manufaktur in Bielefeld. Speziell für kleine Hunde und Welpen besteht die Serie aus Halsbändern, Leinen und Geschirren. Alle Verschlüsse, Schnallen und Beschläge sind federleicht und das unvergleichlich weiche Leder schmiegt sich sanft an den zarten Hundekörper. Erhältlich in vier Farben.





DOKAS HÜHNERBRUST IN STREIFEN

Leckeres und fettarmes Hühnerfilet in feinen Streifen. 100 % aus Hühnerbrustfilet (bezogen auf den Fleischanteil). Die Streifen sind nach den Tierschutz-Standards des Humane Animal Care Programms zertifiziert, welche eine antibiotikafreie Ernährung und tiergerechte Haltung mit ausreichend Bewegungs- und Ruhebereichen zum Ausüben von natürlichen, tierartspezifischen Verhaltensweisen garantieren. Um dabei die hohen Qualitätsansprüche zu erfüllen, unterliegen die Snacks regelmäßigen Kontrollen durch das SGS Institut Fresenius. Denn Qualität ist für uns entscheidend.



FINNERN MIAMOR FEINE FILETS IN SAUCE

Saucen-Liebhaber aufgepasst: Miamor Feine Filets im Frischebeutel werden um die Sorten Thunfisch Pur, Huhn Pur, Thunfisch & Gemüse sowie Huhn & Thunfisch erweitert. Miamor Feine Filets sind ausschließlich helle Filetstückchen in feiner Sauce, verfeinert mit hochwertigen Zutaten für die anspruchsvolle Katze. Das Produkt wird ohne Leber und Innereien sowie ohne tierische Nebenerzeugnisse hergestellt. Die Rezeptur ist getreide- und zuckerfrei. Dank des geringen Fettgehalts eignen sich Miamor Feine Filets auch für ältere oder übergewichtige Katzen. Ab Februar sind die vier Geschmacksrichtungen im 100 g Frischebeutel erhältlich.



TRIXIE MEATY & CRUNCHY

Belohnung gefällig? Die knusprigen Katzensnacks Meaty & Crunchy mit Huhn und Katzenminze sowie mit Huhn und Makrele sind leckerer Snacks für zwischendurch. Die Köstlichkeiten sind frei von Gluten und Zuckerzusatz.



ANIMONDA CARNY® CREAMY

Mit dem neuen cremigen Snack können Katzen jederzeit optimal verwöhnt werden. CARNY® Creamy, der fleischige Genuss für zwischendurch, schmeckt nicht nur unwiderstehlich, sondern stellt dank des enthaltenen Taurins einen echten Nährstoff-Mehrwert für die Katze dar. Erhältlich in den zwei leckeren Sorten CARNY® Creamy mit Lachs + Taurin und CARNY® Creamy mit Huhn + Taurin. Da schlägt jede Katze zu: CARNY® Creamy.





Einmal rundum erneuert

Vögel in der Mauser

Mindestens einmal im Jahr mausern unsere Federfreunde verstärkt und tauschen dabei auch ihre großen Schwungfedern aus. Das Gefieder der zwitschernden Schützlinge wirkt während dieser Zeit abgenutzt und ist struppiger als sonst. Für Vogelhalter:innen besteht jedoch kein Grund zur Beunruhigung, denn die Mauser ist eine natürliche Federerneuerung.

Der Federwechsel ist von vielen unterschiedlichen Faktoren abhängig und kann mal weniger und auch mal stärker ausgeprägt in Erscheinung treten. Wichtig ist es, dass die Tiere während der Gefiedererneuerung vor Zugluft und Temperaturschwankungen geschützt werden und viele Nährstoffe und Ruhe erhalten, um fit und gesund zu bleiben.

GESUNDE FRISCHKOST

Da die Mauser für die Tiere sehr anstrengend ist, besitzen sie in dieser Zeit einen erhöhten Bedarf an Vitaminen, Mineralstoffen und Spurenelementen. Besonders Frischkost, die reich an Nährstoffen ist, kann den Tieren angeboten werden. Als ideal gilt Salatgurke, da diese neben Vitaminen auch Kieselsäure enthält. Da das Gefieder der kleinen Schützlinge aus Keratin (Eiweiß) besteht, ist eine eiweißreiche Kost ratsam. Hochwertige Eiweiße sind beispielsweise in Brokkoli und Insektenweichfutter enthalten. Gute Mineralienlieferanten sind unter anderem Stangensellerie, Fenchel und Rote Bete. Generell sind Gemüse und Obst ideales Mauserfutter,

ebenso wie Kräuter. Hier sind neben Küchenkräutern auch Wildkräuter wie die beliebte Vogelmiere ideale Nährstofflieferanten.

UNTERSTÜTZUNG DURCH BELEUCHTUNG

Essenziell ist besonders in den Herbst- und Wintermonaten auch die richtige Beleuchtung, da Licht den Hormonhaushalt der Tiere beeinflusst. Meist reicht es nicht aus, dass das Vogelheim an einem hellen Platz steht, denn wichtig sind vor allem UVA- und UVB-Strahlen. Eine spezielle Vogellampe – eine sogenannte Bird Lamp aus Spezialquarzglas – simuliert durch die Abgabe von UVA- und UVB-Strahlung das Sonnenlicht und leistet hier gute Dienste.

BADEN BEVORZUGT

Insbesondere während des Gefiederwechsels nehmen Vögel das Baden ganz gerne wahr, was unter anderem daran liegt, dass das Federwachstum sehr wahrscheinlich Juckreiz verursacht. Fester Bestandteil eines jeden Vogelheims sollte deshalb eine Badeschale sein. Wenn die neuen Federn kommen, sind mindestens zwei Wasserwechsel pro Tag nötig.



ERHÖHTES RUHEBEDÜRFNIS UND STRESSVERMEIDUNG

Der Gefiederwechsel geht in der Regel mit einem erhöhten Ruhe- und Schlafbedürfnis einher, da die Federbildung dem Körper der Tiere viel abverlangt. Je mehr Ruhe und je weniger Stress sie während dieser kräftezehrenden Zeit erfahren, desto besser überstehen sie diese.

Besonders anstrengend ist die Mauser für ältere Tiere und Jungvögel, die während der Jugendmauser das gesamte Gefieder wechseln. Gerade bei diesen Tieren gilt es, auf die Ernährung zu achten, sie zu beobachten und ihnen ganz viel Ruhe zu gönnen. Stress und ein lautes Umfeld sollten Vogelhalter:innen grundsätzlich vermeiden. In der Regel verläuft die Mauser ohne Komplikationen – ganz so, wie es die Natur vorgesehen hat.

DIE SCHRECKMAUSER

Neben der gängigen Mauser, können bei unseren kleinen Flugkünstlern Situationen auftreten, auf die sie mit einer sogenannten Schreckmauser reagieren können. Auslöser sind beispielsweise das Einfangen eines Tieres oder auch laute Geräusche, die bei den

Tieren panische Reaktionen erzeugen und in deren Folge die Schreckmauser auftreten kann. Dabei werfen die Vögel nicht ihr gesamtes Federkleid ab, sondern einige ihrer langen Schwungfedern.

MIT VIEL FEINGEFÜHL

Besuche beim Tierarzt oder der Tierärztin sowie das Krallenschneiden sind für die kleinen Federfreunde potenziell stressbehaftete Situationen. Jetzt ist viel Feingefühl der Tierfreund:innen gefragt. Auf keinen Fall sollte der Vogel gejagt werden, um ihn für das bevorstehende Prozedere einzufangen. Spezielle Transportboxen für Besuche beim Doc sind sehr zu empfehlen, denn sie ermöglichen einen ersten Blick auf das Tier, ohne dieses gleich in die Hand nehmen zu müssen. Während des Transports wird der Transportbehälter zugluftfrei, aber luftdurchlässig mit einem Tuch abgedunkelt. Grundsätzlich schadet die Schreckmauser gesunden Tieren nicht, vorausgesetzt diese tritt nicht regelmäßig auf.

Aufbau einer Feder

INNENFAHNE

Federseite, die innen am Körper liegt. Diese Seite ist meist breiter.

SCHAFT

Als Schaft wird der Teil des Federkiels bezeichnet, der nicht in der Haut steckt.

FEDERFAHNE

Bestehend aus Ästen mit Strahlen.

FEDERKIEL

Der Federkiel umfasst den gesamten Stamm der Feder. Dieser ist hohl.

AUSSENFAHNE

Federseite, die außen am Körper liegt. Diese Seite ist meist schmaler.

SPULE

Die Spule ist der untere Teil des Federkiels, der in der Haut des Vogels steckt.



THEMENWELT

ALLERGIKER & SPEZIELLE BEDÜRFNISSE



Wenn das Immunsystem zum Gegner wird

Als perfekter Abwehrschirm schützt das Immunsystem unseren Körper vor Keimen und Bakterien. Und genauso verhält es sich auch bei unseren Vierbeinern. Sind allerdings Allergien im Spiel, reagiert das körpereigene Abwehrsystem auf eigentlich harmlose Stoffe. Dabei können die entsprechenden Beschwerden das Leben unserer tierischen Mitbewohner erheblich einschränken.

Längst sind Allergien und Unverträglichkeiten auch bei unseren Vierbeinern keine Seltenheit mehr. Sie können sich durch Juckreiz, Hautrötungen oder Magen-Darm-Beschwerden auf sehr unterschiedliche Weise äußern. Leider lässt sich die Entwicklung einer Allergie nicht verhindern. Nicht selten werden Allergien durch eine erbliche Dysfunktion im Immunsystem der Tiere verursacht. Doch ebenso können sie sich auch im Laufe der Zeit entwickeln. Häufig beginnen die ersten Anzeichen einer Allergie im Alter von ein bis drei Jahren. Zu den Auslösern der Allergien, den sogenannten Allergenen,

gehören u. a. Pollen, Staubmilben, Insekten und Lebensmittel. Da die Symptome einer allergischen Reaktion – wie Juckreiz oder Hautrötungen – denen anderer Erkrankungsbildern ähneln, werden diese nicht immer gleich diagnostiziert und entsprechend behandelt. So können Rötungen der Haut auch durch einen Parasitenbefall ausgelöst werden und Durchfall auch bei einer Magen-Darm-Grippe auftreten. Es gilt daher, zunächst andere Erkrankungen durch einen Tierarzt oder eine Tierärztin auszuschließen. Erst danach kann in der Regel die Diagnose einer Allergie erfolgen.



Das Immunsystem – Die Abwehr des Körpers

Um das Krankheitsbild Allergie besser zu verstehen, ist es wichtig, sich die Arbeit der körpereigenen Abwehr einmal genauer anzuschauen. Zunächst einmal bilden die Haut oder die Schleimhaut die erste Verteidigungslinie des Organismus, durch die eine fremde Substanz durchdringen muss. Diese Barriere erweist sich zwar als recht durchlässig, allerdings aus Gründen wichtiger Stoffwechselprozesse, die über die Haut erfolgen.

Gelingt es Fremdstoffen nun diesen ersten Abwehrschirm zu überwinden, folgt die zweite Verteidigungslinie: das Immunsystem. Dabei ist das raffinierte Abwehrsystem in der Lage, Krankheitserreger zu erkennen und unschädlich zu machen. Es bildet entsprechende Antikörper gegen die Antigene und bei einem wiederholten Kontakt mit dem Fremdstoff, wird dieser sofort erkannt und mit den entsprechenden Antikörpern bekämpft.

Bei einer Fehlleitung des Immunsystems sieht das ganz anders aus, denn hierbei reagiert die körpereigene Abwehr fälschlicherweise auf eigentlich harmlose Stoffe. In diesem Zusammenhang wird dann von einer Allergie gesprochen. Ist das Abwehrsystem

des Körpers einmal außer Kontrolle geraten, richten sich die Immunzellen dauerhaft auf den falschen Zustand ein und lösen im Körper der Tiere allergische Entzündungen aus.

Unverträglichkeit von Futtermitteln

Ist die Rede von Futtermittelallergien, sind vielfach Allergene wie Proteine in Rind- und Hühnerfleisch, Weizen und Milch verantwortlich. Eine Futtermittelunverträglichkeit umfasst zunächst einmal sowohl eine mögliche Allergie als auch eine nicht allergisch bedingte Intoleranz. Bei einer sogenannten Futtermittelintoleranz ist – im Gegensatz zu einer Futtermittelallergie – das Immunsystem nicht beteiligt und es handelt sich um eine direkte Reaktion des Körpers auf bestimmte Inhaltsstoffe. Oftmals geht diese mit Übelkeit und Erbrechen des Vierbeiners einher. Bei einer Futtermittelallergie hingegen, kommt es im Körper der Tiere zur bereits beschriebenen Überreaktion des Immunsystems. Handlungsbedarf besteht in beiden Fällen und es ist ratsam, den betroffenen Schützlingen spezielle Futtermittel anzubieten, die auf deren besondere Ernährungsbedürfnisse abgestimmt sind.

THEMENWELT

ALLERGIKER & SPEZIELLE BEDÜRFNISSE

VERSCHIEDENE ALLERGIEARTEN



ATOPIE

Allergische Reaktion u. a. gegenüber Pollen und Staubmilben



FLOHSPEICHEL-ALLERGIE

Allergische Reaktion gegenüber dem Speichel von Flöhen



LEBENS-MITTELALLERGIE

Allergische Reaktion gegen Bestandteile der Nahrung



KONTAKT-ALLERGIE

Allergische Reaktion u. a. gegenüber Pflanzenteilen, Duft- und Kunststoffen



MEDIKAMENTEN-ALLERGIE

Allergische Reaktion u. a. gegenüber Antibiotika und Antiparasitika*

*Präparate/Arzneimittel gegen Parasiten

Erkennen und Behandeln durch Monoproteindiät

Für die betroffenen Tiere besteht eine Therapie vor allem darin, bekannte Allergene zu ermitteln und zu meiden. Bei Verdacht auf eine Futtermittelunverträglichkeit spielt eine Ausschlussdiät – auch bekannt als Eliminationsdiät – eine wichtige Rolle. Diese von einem Tierarzt oder einer Tierärztin begleitete spezielle Diätphase ist hilfreich, um herauszufinden, wogegen der betroffene Fellfreund eine Futtermittelallergie entwickelt hat. Um eine erfolgreiche Therapie zu ermöglichen, ist eine konsequente Umsetzung der Ausschlussdiät innerhalb eines vorgegebenen Zeitraums sehr wichtig.

Zum Einsatz kommen nun ausschließlich spezielle Futtermittel, die bis dato den Speiseplan des Tieres noch nicht bereichert haben. Diese sind beispielsweise seltene Fleischsorten wie Ziege oder Känguru als Monoproteinquelle und Süßkartoffel, Pastinake oder Kürbis als Kohlenhydratquelle. Eine gute Alternative für eine Eliminationsdiät stellt auch Futter auf Insektenbasis dar. Verbessern sich die Symptome nach einigen Wochen, folgt ein

Provokationstest mit einer oder mehreren Zutaten, die als Allergieauslöser in Verdacht stehen. Treten die Symptome wieder auf, kann von einer Unverträglichkeit ausgegangen werden. Jetzt ist es unbedingt erforderlich, dass allergieauslösende Nahrungsmittel gemieden und durch ein hypoallergenes Futter ersetzt werden. Hochwertige Futtermittel, die auf die speziellen Bedürfnisse von ernährungssensiblen Vierbeinern ausgerichtet sind, erhalten Tierfreundinnen in ihrem Zoofachmarkt.

Strikte Diätphase erforderlich

So schwer es jedem Besitzer und jeder Besitzerin eines Vierbeiners auch fallen mag, den bettelnden Blicken des tierischen Liebling zu widerstehen, so wichtig ist das konsequente Handeln während der speziellen Diätphase. Das gilt auch für alle anderen Familienmitglieder. Denn nur ein Einhalten der genauen Vorgaben innerhalb des Therapiezeitraums hat eine Aussicht auf Erfolg. Für den Vierbeiner bedeutet dieses, im besten Falle wieder ein beschwerdefreies Leben führen zu können.



ALLERGIKER & SPEZIELLE BEDÜRFNISSE – UNSERE EMPFEHLUNGEN**SANABELLE
NO GRAIN MIT GEFLÜGEL UND SENSITIVE MIT GEFLÜGEL**

Das getreidefreie Sanabelle No Grain mit frischem Geflügel und das glutenfreie Sanabelle Sensitive mit frischem Geflügel wurde speziell für ernährungssensible, ausgewachsene Katzen mit empfindlichem Magen-Darm-Trakt entwickelt.

**BOSCH HIGH PREMIUM CONCEPT
SOFT ADULT UND SOFT MINI**

SOFT Adult Land-Ente & Kartoffel ist ein getreidefreies Single Protein-Produkt für die ausgewogene und gesunde Ernährung ausgewachsener Hunde. SOFT Mini Wachtel & Kartoffel ist ebenfalls ein Single Protein Hundefutter ohne Getreide, das speziell auf die Bedürfnisse kleiner Hunde bis 15 kg hergestellt wurde.

**HAPPY DOG
SENSIBLE**

Die ausgewählten Rezepturen mit exklusiven Proteinen sind ideal für Feinschmecker sowie für die bewusste Ernährung ernährungssensibler Hunde geeignet.

**HAPPY CAT
SENSITIVE UND STERILISED**

Schmackhafte und kerngesunde Rezepturen mit hochwertigen Proteinen – made in Germany. Erhältlich in verschiedenen Sorten und für die unterschiedlichsten Bedürfnisse.

**DR.CLAUDER'S
DIÄT**

Auch bei einer verschriebenen Diät müssen Sie nicht auf die bewährte Qualität von Dr.Clauder's verzichten. Dr.Clauder's Diätahrung ist erhältlich als Intestinal-, Nieren-, Leber- und Haut & Fell-Diät.

**AMORA
SENSITIVE**

AMORA Sensitive ist eine besonders ausgewogene Vollnahrung, die ausschließlich aus Fleischstückchen und Innereien hergestellt wird. Wertvolle Rohstoffe sorgen für eine hohe Verdaulichkeit und Verträglichkeit. Das köstliche Nassfutter ist frei von Aroma-, Farb- und Konservierungsstoffen. Erhältlich in den Sorten Huhn, Ente, Pute, Rind und Truthahn.

**LANDFLEISCH DOG CARE
HYPOALLERGEN**

Die hochwertige Nassnahrung für ernährungssensible Hunde mit nur einer tierischen Proteinquelle ist getreide- und glutenfrei. Erhältlich in den köstlichen Sorten Pferd und Ziege und ab sofort in der neuen Varietät Kamel.



HELLO GREENBOX

Initiative der Firmen defu, Hunter, Eat Small und Interquell

„Friends of Nature“ nennt sich die gemeinsame Initiative der bekannten Marken defu, Good, Eat Small und Hunter. Dabei steht mit der Greenbox ein innovatives Konzept im Fokus, das mehr Tierwohl und Nachhaltigkeit in den Zoofachmärkten für Tierfreund:innen sichtbar macht.

Es ist ein Herzensprojekt der Akteure defu, Eat Small, Hunter und Interquell und es geht ihnen um nichts Geringeres, als dem wachsenden Nachhaltigkeitsbewusstsein unter Heimtierhalter:innen Rechnung zu tragen. In einer sogenannten Greenbox werden nun erstmals in den Fachmärkten nachhaltige Produkte gebündelt und übersichtlich in einer Sonderplatzierung für Kundinnen bereitgestellt.

„In den vergangenen Jahren haben sich Marken entwickelt, die unterschiedliche Dimensionen der Nachhaltigkeit in den Fokus nahmen“, erklärt Mitinitiator Andreas Müller, der zugleich Projektleiter der Nachhaltigkeits-Initiative der Interquell GmbH ist. „Allerdings waren solche Produkte oftmals im Fachhandel kaum präsent, da sie nicht an einer Stelle gebündelt präsentiert wurden und im Gesamtbild untergingen. Wir wollen der Nachhaltigkeit im Zoofachhandel mehr Sichtbarkeit geben.“

DIE WELT BEWAHREN UND EIN STÜCK BESSER MACHEN

Mit der Greenbox ermöglichen die Friends of Nature den Fachmärkten nun eine für Besucher:innen aufmerksamkeitsstarke Präsentation der entsprechend nachhaltig hergestellten Produkte. Werden wohl auch im Laufe der Zeit noch leichte Optimierungen vorgenommen, so wird die Greenbox in den nächsten Wochen in mehreren teilnehmenden Märkten platziert werden. Tierfreund:innen aus dem hessischen Linden können sich vor Ort im zookauf Linden (Tannenweg 97, 35440 Linden) bereits von der Greenbox überzeugen. Parallel wird derzeit die CSE-Zertifizierung (Certified Sustainable Economics) der Greenbox vorangetrieben. „Damit möchten wir Kundinnen und Kunden eine Orientierung und Sicherheit geben“, so Andreas Müller. „Denn da wo Nachhaltigkeit draufsteht, darf ausschließlich Nachhaltigkeit drin sein.“ Die Friends of Nature sind gespannt auf die Reaktionen der Heimtierhalter:innen. Und sie sind sich sicher, mit dem Konzept der Greenbox den aktuellen Zeitgeist zu treffen und für attraktive Impulse für die Zukunft zu sorgen.



FRIENDS OF NATURE



Die Friends of Nature bilden das Markendach der Greenbox. Sie sind ein Zusammenschluss von Enthusiasten, denen die Umwelt und ihre Lebewesen am Herzen liegen. Am Konzept beteiligt sind die Marken defu, Good, Eat Small und Hunter.

Miamor

Miamor, meine Liebe:
„Damit die Liebe auch
durch den Magen geht!“



Miamor Feine Filets

Ausschließlich helle Filetstückchen von Huhn und Thunfisch sind in den leichten Filet-Spezialitäten für anspruchsvolle Katzen enthalten. Feine Filets werden im eigenen Saft, in Sauce oder in delikater Jelly schonend gegart, das macht die zarten Stückchen zum besonderen Genuss. Im 100 g-Pouch und in Dosen von 80 g - 185 g.

Miamor – Feines für Katzen im Fachhandel

Mehr Informationen unter www.miamor.de



MARKENWELT

SANABELLE



Die „Top Haustiernmarke 2023“

Mit mehr als 60 Jahren Erfahrung steht das familiengeführte Unternehmen mit Sitz in Blaufelden-Wiesenbach für Tradition in der Herstellung hochwertigster Tiernahrungsprodukte für Hund und Katze.

Im schönen Baden-Württemberg, eingebettet in saftige, grüne Wiesen, goldgelbe Felder und tiefe Wälder, wird die vorzügliche Tiernahrung produziert. Im Mittelpunkt des Handelns steht für das Unternehmen das Wohlergehen und die Gesundheit der Haustiere. Dabei wird auf höchste Qualität der Rohstoffe zur Erzeugung der Produkte geachtet.

Über 900 Mitarbeiter:innen sind täglich damit beschäftigt, mit modernsten Produktions- und Verpackungsanlagen die wissenschaftlich fundierten Rezepturen mit vielfältigen und erlesenen Rohstoffen zu ausgezeichneter Verdaulichkeit und Akzeptanz zu veredeln.

Der eigene Anspruch an permanente Spitzenqualität wird durch ein umfassendes Qualitätsmanagementsystem sichergestellt. Die Zertifizierung nach International Featured Standard Food (IFS

Food) verdeutlicht, dass die köstlichen Produkte bei bosch Tiernahrung sorgfältig nach Lebensmittelstandard hergestellt werden. Seit Januar 2020 wird CO₂-neutral produziert.

STIFTUNG WARENTEST KÜRT SANABELLE ZUR „BESTEN KLASSISCHEN MARKE IM TEST“

Stiftung Warentest hat in der Ausgabe 5/2023 insgesamt 22 Trockenfutter für ausgewachsene Katzen getestet. In umfassenden Tests wurden der Energiegehalt und wichtige Inhaltsstoffe, wie Mineralien, Vitamine und Spurenelemente, untersucht und bewertet. Weiterhin wurde die Fütterungsempfehlung überprüft, das Futter auf Schadstoffe, minderwertige Zutaten und unerwünschte Bestandteile analysiert sowie Deklaration und Werbeaussagen auf der Verpackung unter die Lupe genommen.

Sanabelle Adult mit Strauß aus dem Hause bosch Tiernahrung erhält das Qualitätsurteil „sehr gut (1,5)“ als beste klassische Marke im Test. Die bekömmliche Vollnahrung zur bedarfsgerechten Ernährung ausgewachsener Katzen eignet sich bestens für anspruchsvolle Katzen, da Strauß eine außergewöhnliche Proteinquelle darstellt. Sanabelle Adult mit Strauß wird ohne glutenhaltiges Getreide hergestellt, weshalb es auch für ernährungssensible Samtpfoten geeignet ist. Das bekömmliche Alleinfutter zeichnet sich durch eine ausgesprochen hohe Akzeptanz und Verträglichkeit aus.

HUNDKATZEMAUS BESTÄTIGT DIE HERAUSRAGENDE QUALITÄT VON SANABELLE

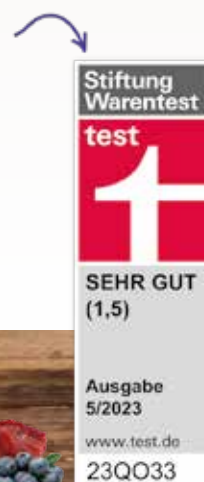
Die Katzenfuttermarke Sanabelle aus dem Hause bosch Tiernahrung überzeugt erneut auf ganzer Linie. Nachdem im Frühjahr 2023 das Katzentrockenfutter Sanabelle Adult mit Strauß für erwachsene Katzen von Stiftung Warentest zur „besten klassischen Marke im Test“ gekürt wurde, reiht sich nun das VOX-Haustiermagazin „hundkatzemaus“ in die Riege der Auszeichnungen ein.

hundkatzemaus hat in Zusammenarbeit mit dem renommierten Marktforschungsinstitut Statista das Katzentrockenfutter Sanabelle zur Nummer 1 der „Top Haustiermarken Deutschlands 2023“ ausgezeichnet.

Über 7.000 Haustierbesitzer:innen in ganz Deutschland, die in den letzten drei Jahren entweder Haustierprodukte gekauft, Dienstleistungen in Anspruch genommen oder sich über relevante Produkte oder Dienstleistungen informiert haben, sind sich einig:

In Sachen starkes Vertrauen in die Marke, herausragende Produktqualität, transparente Produktinformationen, gesicherte Nachhaltigkeit und überzeugendes Preis-Leistungsverhältnis setzt sich Sanabelle klar an die Spitze.

Eine großartige Leistung und tolle Anerkennung für das Familienunternehmen aus Baden-Württemberg!





Der ganz besondere Duft

Weshalb sich Hunde wälzen

Jede Hundebesitzerin und jeder Hundebesitzer kennt dieses Szenario sicherlich: Gerade eben noch läuft der Vierbeiner schnuppernd am Wegesrand entlang, um sich kurze Zeit später genüsslich in Aas, Vogelkot oder Pferdeäpfeln zu wälzen. Eine ziemlich übelriechende Sache für uns Menschen. Für den Vierbeiner ist es hingegen ein Augenblick der Glückseligkeit und das Tragen eines ganz eigenen Parfüms.

Was sind die Gründe, weshalb sich unsere Vierbeiner so gerne und ausgiebig wälzen? Wir gehen der Sache einmal näher auf den Grund. Duftbotschaften an Artgenossen zu hinterlassen oder

sich mit deren Hinterlassenschaften zu parfümieren, ist ein Grundbedürfnis und spielt im Leben unserer Vierbeiner eine wichtige Rolle. Doch ist das Verhalten nicht nur monokausal, sondern eher sehr



vielfältig zu begründen. So ist zunächst das Wälzen des Hundes ein ganz arttypisches Verhalten. Expert:innen bezeichnen es als einen angeborenen Instinkt, der vergleichbar ist mit dem Schnuppern an Gegenständen oder anderen Tieren sowie mit dem Markieren von Urin.

KÖRPERHYGIENE

Einer der Gründe, weshalb sich Hunde wälzen, ist die Aufrechterhaltung ihrer eigenen Körperhygiene. Dieses sicherlich unter Tierfreund:innen bekannte Verhalten, lässt sich unter anderem auch bei Schweinen oder Elefanten beobachten, die sich in Dreck und Staub suhlen, um Hautpflege zu betreiben. Bei Hunden ist dieses ähnlich. Indem sie sich wälzen, lösen sich abgestorbene Haare. Zusätzlich werden dadurch Parasiten abgetötet und die Haut vor starker Sonneneinstrahlung geschützt. Zugleich bietet das genüssliche Rollen im Gras von der einen zur anderen Seite eine perfekte Kratzmöglichkeit.

KOMMUNIKATION

Hunde gehören zu den sogenannten Makrosomaten. Als solche werden vor allem Säugetiere bezeichnet, die über einen stark ausgeprägten Geruchssinn verfügen. Die Nase des Hundes beinhaltet etwa 220 Millionen Riechzellen. Somit bildet sie für den Vierbeiner das wichtigste Sinnesorgan.

Markieren Hunde Gegenstände mit Urin oder wälzen sich auf dem Boden, hinterlassen sie an dieser Stelle ihren ganz persönlichen Duft. Dieser ureigene Geruch besteht aus Duftsignalen, die in der Kommunikation unter Artgenossen eine wesentliche Rolle spielen. Über diese hinterlassenen Duftbotschaften erfährt der nachfolgende Vierbeiner wichtige Informationen über seinen Vorgänger, beispielsweise über dessen Geschlecht und Alter. Ebenso gibt die duftende Nachricht Auskunft über mögliche Revieransprüche.

Beobachten Sie Ihren Hund beim nächsten Spaziergang einmal genauer. Schnüffelt Ihr Schützling erst an einer Stelle, an der er sich anschließend wälzt, hat er wahrscheinlich Informationen von einem

anderen Hund aufgenommen und verteilt nun seinen eigenen Geruch. Hunde verteilen ihren Duft allerdings nicht nur an Gegenständen, auf Wegen oder Wiesen. Nur zu gerne parfümieren sich die Vierbeiner auch mit neuen Düften, um anderen Hunden zu imponieren. Mit diesem sexuellen Imponiergehabe soll das Interesse anderer Artgenossen geweckt werden. Dabei wälzen sich die Vierbeiner mit Vorliebe im Kot anderer Tiere oder in Aas. Und was unserer menschlichen Nase im wahrsten Sinne mächtig stinkt, riecht für Hunde nach vollem Erfolg, denn vor allem mit dem Wälzen in Aas signalisieren sie anderen Vierbeinern, dass sie in der Lage sind, ein Tier zu erlegen. Häufig stolzieren Hunde nach dem Wälzen in Aas selbstsicher und majestätisch an Menschen und anderen Hunden vorbei. Ein typisches Verhaltensmuster, das in der Regel mit Beginn der Geschlechtsreife auftritt.

WOHLFÜHLFAKTOR WÄLZEN

Für Hunde bedeutet das Wälzen ein absoluter Wohlfühlfaktor. Sie genießen die kleinen Massagen am Rücken und das Kitzeln der Grashalme. Während des Hin- und Herrollens auf dem Rücken entspannen unsere tierischen Lieblinge so richtig. Neben der Massage fördert das Wälzen auch das Zugehörigkeitsgefühl in einer Gruppe von Vierbeinern. Treffen mehrere Hunde während eines Spaziergangs aufeinander, so lässt sich beobachten, dass sich viele der Tiere an der gleichen Stelle wälzen. Dadurch nehmen sie einen ähnlichen Duft an, der ihnen das Gefühl der Zusammengehörigkeit, wie etwa in einem Rudel, vermittelt.

EIN GANZ NORMALES VERHALTEN

Sich ausgiebig zu wälzen, ist für den Hund ein angeborenes Verhalten, das die Tiere ausleben müssen. Versuchen Sie nicht, Ihrem Hund diese ganz normale und gesunde Aktion abzutrainieren. Vorausgesetzt es gibt keine Anzeichen für ein gesundheitliches Problem, gehört diese Duft-Zeremonie einfach dazu und sorgt für jede Menge Wohlbefinden bei Ihrem tierischen Freund.





Das Team von zookauf Leverkusen: Marktleiter Lutz Lorenz mit Lara Zimmermann (l.) und Alexandra Knopp.

NEUER STANDORT, VIEL ERFAHRUNG, GROSSE LEIDENSCHAFT

zookauf Leverkusen

In der nordrhein-westfälischen Stadt gibt es seit Kurzem einen neuen zookauf-Standort. Mit dem erfahrenen Marktleiter Lutz Lorenz erwartet Kund:innen eine Beratung nach Maß, starke Marken, eine klare Orientierung sowie ein großes Sortimentsangebot auf höchstem Qualitätsniveau.

Für die zookauf-Gruppe sowie für den Marktleiter war es ein äußerst geschäftiges Jahr, denn der Neueröffnung von zookauf Leverkusen ging eine arbeitsintensive Planung und Umsetzung voraus. „Wir freuen uns alle sehr, dass wir mit dem neuen Standort vielen Tierliebhaber:innen eine wichtige Anlaufstelle in Leverkusen bieten können, wo sie eine kompetente Beratung für die Bedürfnisse ihrer Haustiere erhalten,“ erklärt Lutz Lorenz, der als Marktleiter kein unbekanntes Gesicht innerhalb der zookauf-Gruppe ist. Über viele Jahre leitete er mit viel Wissen und Sachverstand erfolgreich die Geschicke des Fachmarkts in Langenfeld.

GELUNGENER AUFTAKT ZUR ERÖFFNUNG

Anlässlich der Neueröffnung wurden Tierfreundinnen aus Leverkusen und Umgebung mit drei großartigen Aktionstagen im neuen Markt begrüßt. Neben einer individuellen Futterberatung, einer Vorstellung

des örtlichen Tierheims sowie einem tierischen Fotoshooting, konnten interessierte Kund:innen die Verkaufsfläche erkunden und durch das umfangreiche Sortiment des Standortes stöbern.

„Die Neueröffnung war ein voller Erfolg. An den ersten Tagen der Eröffnung kamen zahlreiche Besucher:innen in unseren Markt und freuten sich natürlich über die tollen Aktionen. Doch auch das breite Sortimentsangebot sorgte für Begeisterung“, resümiert der Marktleiter. Weiter verrät er: „Mit dem Markt möchten wir uns bei Tierfreund:innen aus Leverkusen und Umgebung als wichtige Anlaufstelle und Orientierungspunkt etablieren.“ Und darüber besteht nach der gelungenen Eröffnung beim gesamten Team von zookauf Leverkusen kein Zweifel, denn im Fachmarkt gibt es viel zu entdecken.

EINKAUFERLEBNISSE MIT VIEL ÜBERSICHTLICHKEIT

Tierfreundinnen bietet der Fachmarkt in Leverkusen auf einer Verkaufsfläche von 460 Quadratmetern ein überaus vielseitiges Einkaufserlebnis. So lädt der offen und hell gestaltete Eingangsbereich gleich beim Betreten des Marktes zum Stöbern und Einkaufen ein. Die moderne Gestaltung der Verkaufsfläche zieht sich durch den gesamten Markt und schafft eine warme und angenehme Einkaufsatmosphäre. Darüber hinaus sorgen die nach Tierarten strukturierten Abteilungen für eine optimale Orientierung und Übersichtlichkeit. Und nicht zuletzt ist auch das Sortimentsangebot von einer großen Vielfalt geprägt. So umfasst dieses eine große Auswahl an Futter und Zubehör für Hund, Katze, Kleintiere und Wildvögel. Zudem erhalten Hundehalter:innen in der BARF-Abteilung alle notwendigen Produkte wie Zusätze und Menüs rund um die gesunde Ernährungsform. Komplettiert wird das riesige Angebot durch die Nutzung eines Internet-Terminals, der über weitere tausende Artikel verfügt. Produkte, die im Fachmarkt nicht erhältlich sind, können einfach bestellt und auf Wunsch direkt nach Hause geliefert werden. „Alles ist optimal durchdacht und mit viel Liebe bis ins Detail umgesetzt worden“, berichtet Lutz Lorenz.

AUSGEZEICHNETER SERVICE

Auch zahlreiche Serviceleistungen des Teams rund um Marktleiter Lutz Lorenz können sich sehen lassen. Kundinnen profitieren wäh-

rend ihres Einkaufs im zookauf Leverkusen von der erstklassigen Beratung, denn auf das Fachwissen und das Know-how des gesamten Teams können die Besucher:innen vertrauen. Für Lutz Lorenz sind Qualität und Glaubwürdigkeit ganz entscheidende Faktoren in der Beratung. Und so ist sein Fazit: „Eine ehrliche Beratung wissen die Kund:innen sehr zu schätzen. Und für die Tierfreund:innen, die zu uns kommen, nehmen wir uns intensiv Zeit und sie können uns jederzeit erreichen.“

ZOOKAUF LEVERKUSEN

Maurinusstraße 43
51381 Leverkusen
Tel.: 02 171 - 34 49 509

Öffnungszeiten:

Mo. bis Fr.: 09.00 bis 18.30 Uhr
Sa.: 09.00 bis 15.30 Uhr

E-Mail:

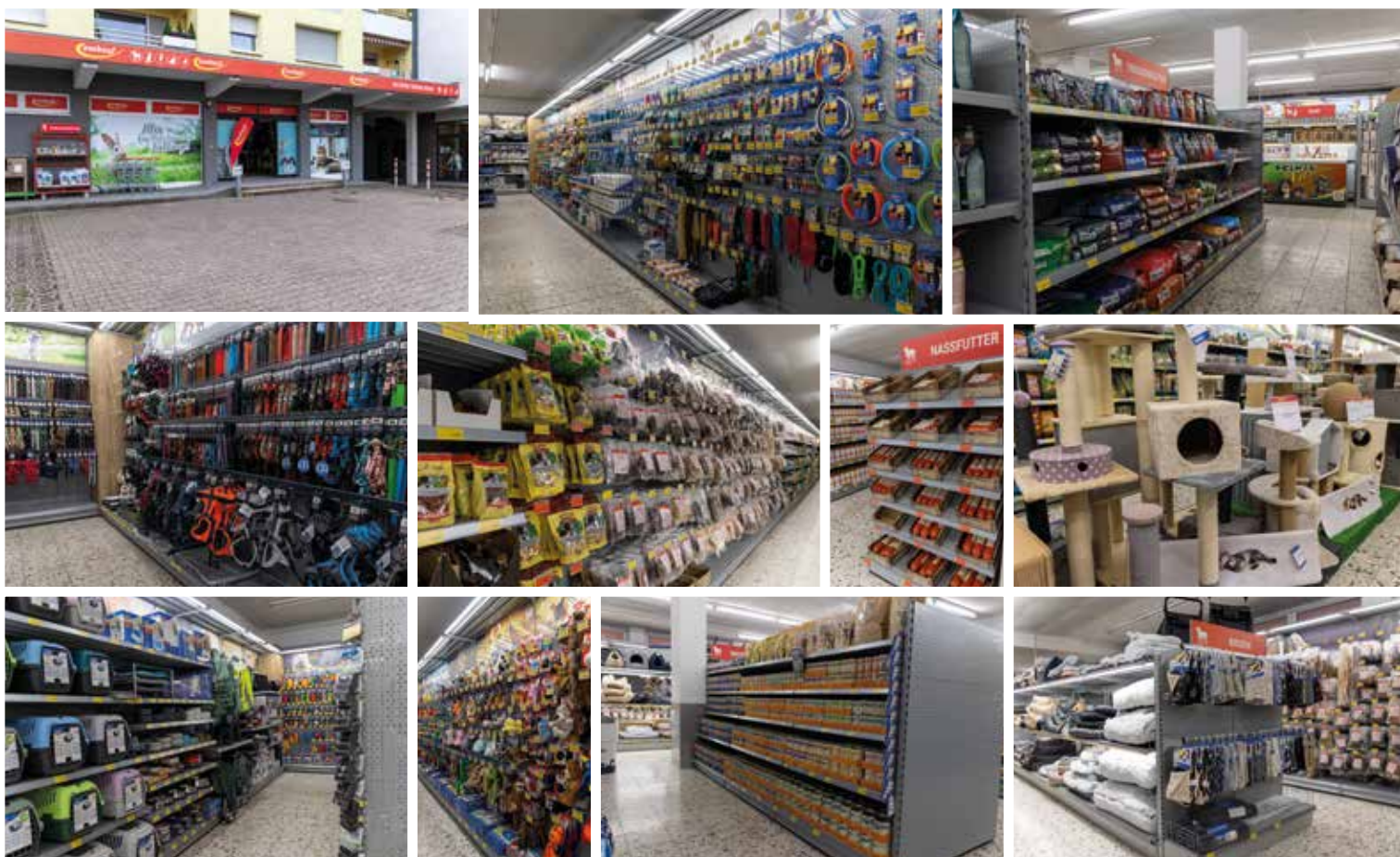
info@zookauf-leverkusen.de

Internet/Online-Shop:

www.zookauf-leverkusen.de

Facebook:

www.facebook.com/zookauf.leverkusen



Einfach keinen Durst?

Trinkfaule Katzen



Katzen gelten grundsätzlich als trinkfaul. Doch ist es wichtig, dass auch sie ausreichend Flüssigkeit zu sich nehmen, damit es erst gar nicht zu gesundheitlichen Problemen kommt. Zum Glück gibt es verschiedene Möglichkeiten, den kleinen Jägern das Trinken schmackhaft zu machen.

Als Nachkommen von Halbwüstenbewohnern haben Katzen gelernt, mit wenig Wasser auszukommen. Trinken sie aber wiederum zu wenig, drohen unter anderem Nierenprobleme.

AKTUELLER WISSENSSTAND

Studien haben gezeigt, dass eine Katze üblicherweise 44 bis 66 Milliliter Wasser pro Kilogramm Körpergewicht benötigt. Das entspricht für eine fünf Kilogramm schwere Katze also etwa einem Viertelliter Wasser am Tag. Allerdings wird dieser Bedarf nicht ausschließlich durch Trinken gedeckt, sondern auch durch die Flüssigkeit in Nassfutter oder, möglicherweise, in Beutetieren. Um gesundheitlichen Problemen vorzubeugen und bei Bedarf etwas nachzuhelfen, gilt es für Halter:innen, das Trinkverhalten ihrer Tiere im Blick zu behalten. Grundsätzlich sollte es der Katze so einfach wie möglich gemacht werden. Da sie sich mitunter in ihren Vorlieben sehr unterscheiden, ist es ratsam verschiedene Optionen auszuprobieren.

MEHRERE TRINKQUELLEN ANBIETEN

Es ist stets eine gute Idee, der Katze mehrere Wasserquellen anzubieten, damit sie quasi im Vorbeilaufen häufiger die Gelegenheit nutzt, einen Schluck zu trinken. Es empfiehlt sich daher, die Wasserquellen an den üblichen Wegen der Katze auszurichten, damit möglichst häufig eine Chance zur Wasseraufnahme besteht.

DER RICHTIGE NAPF

Auch hinsichtlich des Napfes gibt es sehr individuelle Vorlieben der Tiere. So mögen manche Tiere ein kleines Glas, während andere eine größere Schale bevorzugen. Ebenso gibt es beim Material oder der Tiefe des Gefäßes unterschiedliche Präferenzen. Es ist daher sinnvoll, ein wenig auszuprobieren, was das eigene Tier bevorzugt.

WASSERVORLIEBEN HERAUSFINDEN

Auch beim Wasser selbst unterscheiden sich die Feinschmecker. Die einen mögen lieber frisches Leitungswasser, bei anderen darf das Wasser eher schon ein bisschen abgestanden sein. In jedem Fall sollte der Napf regelmäßig gründlich mit Wasser gereinigt werden, um Krankheiten vorzubeugen. Trinkt eine Katze zu wenig, hilft es zudem, etwas Hühnerfleisch auszukochen und die Brühe zum Trinken anzubieten. Ein Tipp: Das Fleisch kann in Portionsgrößen mit der Brühe eingefroren werden. So ist stets eine wasserreiche Mahlzeit vorrätig. Auch namhafte Hersteller bieten spezielle Katzendrinks an.

FLIESENDES WASSER

Ob Wasser in einem Napf steht oder ob es fließt, kann für die wäherischen Samtpfoten einen erheblichen Unterschied machen. Eine Studie dazu zeigt, dass einige Katzen fließendes Wasser bevorzugen. Die Forscher:innen stellten zudem fest, dass die ungewohnten Geräusche sowie der leicht andere Geschmack und Geruch einige Gewöhnungszeit brauchen können. Es empfiehlt sich daher durchaus, beispielsweise einen Trinkbrunnen als zusätzliche Wasserquelle zu testen.

WASSERSPIELE

Insbesondere in der warmen Jahreszeit bietet eine Wasserschüssel, in der möglicherweise noch ein Spielzeug schwimmt, durchaus eine optimale Abkühlung. Selbst wenn das Spielen und die Abkühlung nicht direkt auf das Trinken abzielen, kann eine mit Wasser gefüllte Schüssel eine einfache Inspiration und Gelegenheit sein, Flüssigkeit zu sich zu nehmen. Neugierig wie Katzen nun einmal sind, werden sie die Wasserquelle mit Sicherheit inspizieren.



Für kleine Abenteurer und Feinschmecker

Die neuen Cream-Snacks von animonda.



Gewinnspiel



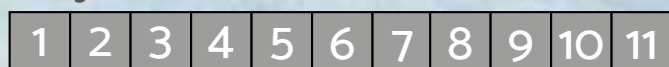
1. Gemütlicher Ruheort für den Hund
2. Anderes Wort für Gassi gehen
3. Hundesportart mit viel Geschicklichkeit und Schnelligkeit
4. Mund des Hundes
5. Beliebter Hundesnack

So können Sie mitmachen:

Senden Sie uns dafür das richtige Lösungswort mit dem Stichwort „TRIXIE“ an folgende E-Mail-Adresse oder Postanschrift: gewinnspiel@zookauf.de; takefive-media GmbH, Gabriele Evertz, Gewerbestr. 9, 42499 Hückeswagen.

Veranstalterin des Gewinnspiels und verantwortlich für die Datenverarbeitung: takefive-media GmbH, Gewerbestr. 9, 42499 Hückeswagen. Sie erreichen unseren betrieblichen Datenschutzbeauftragten unter datschutz@takefive-media.de. Die Datenverarbeitung erfolgt zum Zwecke der Ermittlung eines Gewinners oder einer Gewinnerin und zur Benachrichtigung des Gewinners oder der Gewinnerin. Rechtsgrundlage ist Art. 6 Abs. 1 lit b) DSGVO. Die Bereitstellung der Daten ist zur Teilnahme am Gewinnspiel erforderlich. Nach Beendigung des Gewinnspiels werden Ihre Daten wieder gelöscht, sofern keine gesetzlichen Aufbewahrungspflichten entgegenstehen. Ihre Daten werden ohne Ihre Zustimmung nicht an Dritte weitergegeben. Sie haben u. a. ein Recht auf Auskunft, Berichtigung und Löschung Ihrer Daten. Zudem haben Sie ein Beschwerderecht bei der zuständigen Aufsichtsbehörde. Einsendeschluss ist der 29.02.2024. Die Preise werden per Post an die Gewinnerinnen versendet. Der Rechtsweg ist ausgeschlossen. Es obliegt den Gewinnerinnen, sich bzgl. der Gewinnabwicklung innerhalb von vier (4) Wochen nach Zugang der Gewinnbenachrichtigung zu melden und den Gewinn anzunehmen. Anderenfalls verfällt der Anspruch auf den Gewinn.

Lösungswort:



Kuschelplatz gesichert!

Unsere treuen Vierbeiner dösen täglich zwischen 17 bis 20 Stunden. Welpen und alte Tiere benötigen sogar noch mehr Erholungsphasen und kommen auf etwa 22 Stunden pro Tag. Nur zu gerne nehmen sie dabei auch den kuscheligen Platz auf dem Sofa ein. Damit Fellhaare, eingetragener Dreck von der letzten Gassi-Runde oder auch Pfotenabdrücke erst gar nicht auf das Sofa kommen, bietet die Serie Harvey von TRIXIE die perfekte Lösung und besticht durch ihre besonders flauschige Beschaffenheit.

Genau das richtige für Ihren Vierbeiner? Dann nehmen Sie an unserem Gewinnspiel teil, denn wir verlosen gemeinsam mit TRIXIE die Polster-Schondecke Harvey, die, bestehend aus Langhaar-Plüsch und mit wasserundurchlässiger Unterseite, Sofas und Betten vor Schmutz und Verunreinigungen schützt. So kann jeder Platz für Ihren Vierbeiner zum Kuschelplatz werden. Die Decke Harvey ist waschbar und in den Maßen 90 x 90 cm verfügbar. Da steht der nächsten Kuschelrunde nichts mehr im Wege!



EINE WERTVOLLE UNTERSTÜTZUNG

Tierschutzkonzept von zookauf

Ob gestiegene Energiekosten, die höheren Preise für Lebensmittel, für Tierbedarf oder Besuche bei Tierärzten und Tierärztinnen – das allgemeine Preisniveau ist in den letzten Monaten stark angestiegen und bringt Familien, ältere und kranke Menschen, aber auch viele Tierhalter:innen an ihre finanziellen Grenzen.

Umsomehr gebührt dem Einsatz der Tierschützer:innen gesellschaftlich großer Dank, denn ihr Wirken macht einen echten Unterschied. Eine große Hilfsbereitschaft für bedürftige Menschen mit ihren Vierbeinern kommt von ehrenamtlichen Vereinen wie der Tiertafel. Dort erhalten betroffene Tierhalter:innen das dringend benötigte Futter und Bedarfsartikel für den eigenen tierischen Liebling. Doch damit auch die Vereine mit ihren ehrenamtlichen Mitarbeiter:innen diese großartige Arbeit leisten können, sind diese ebenso dringend auf Unterstützung in Form von Futtermittel- und Sachspenden angewiesen.

Um ein Licht auf diejenigen zu werfen, deren Einsatz nicht genug zu schätzen ist, führt die Fachhandelsgruppe zookauf gemeinsam mit ihren zookauf-Partner:innen regelmäßige Spendenaktionen durch, die gezielt den örtlichen Tierschutzinitiativen zugutekommen. Dank der intensiven Kooperation zu dem beliebten Fachmarkt zookauf Maag in Gevelsberg erhielt kürzlich die Tierhilfe Ennepetal e. V. eine umfangreiche Spende. Die Initiative unterstützt mit der Tiertafel Tierhalter:innen, die in eine finanzielle Notsituation geraten sind. Die Freude über eine Spendenpalette mit hochwertigen Futtermitteln war der Vorsitzenden der Tierschutzorganisation Julia Bärenfänger sichtlich anzumerken. Der Wert der Spende beläuft sich auf rund 800 Euro.



ERFOLGREICHES PROJEKT DER ZOOKAUF-GRUPPE

In der zookauf-Fachhandelsgruppe ist man sich einig, dass das Engagement und die Unterstützung für den Tierschutz nur gemeinsam gelingen können. So geht zum einen der Erlös aus den in einigen Zoofachmärkten vorhandenen Spendenboxen direkt an den Tierschutz. Zum anderen bieten die zookauf-Fachmärkte mit einem eigenen Onlineshop ihren Kooperationspartner:innen im Tierschutz die Möglichkeit, Wunschlisten anzulegen. Tierheime, mit denen die Märkte zusammenarbeiten, können hier dringend benötigte Artikel auf einer Wunschliste vermerken. Tierfreund:innen sorgen dann mit ihrem Kauf der Produkte dafür, dass diese kurze Zeit später im Tierheim eintreffen. Damit leisten sie einen wichtigen Beitrag für den Tierschutz. Hinzu kommt: zookauf übernimmt 10 % des Verkaufspreises. Der Rabatt wird beim Einkauf über eine Wunschliste automatisch abgezogen.

ZEIT, GUTES ZU TUN

Helfen Sie mit und unterstützen Sie mit Ihrem Einkauf gezielt Tiere in Not!



NEUE PLÄNE SCHMIEDEN

Ausblick in die neue Gartenteichsaison

Noch überziehen mancherorts Schneehauben die Natur wie Puderzucker und in unseren Gärten herrscht eine winterliche Ruhe. Doch so sehr sich der Wassergarten auch im Ruhemodus befindet, Teichbesitzer:innen können mit viel Muße über die bevorstehende Gartenteichsaison nachdenken und möglicherweise auch über den Einzug interessanter Alternativen zu Goldfischen und Koi: den Biotopfischen.

Eines ist sicher: Der nächste Frühling kommt bestimmt! Für viele Wassergärtner:innen ein Anlass, einmal den Ausblick auf die neue Gartenteichsaison zu wagen und über einen interessanten Fischbesatz nachzudenken, wie die Biotopfische. Die einheimischen Fischarten eignen sich insbesondere für kleinere Teiche sowie Naturteiche. Sie ernähren sich hauptsächlich von Algen und Wasserinsekten und sorgen für ein ausgewogenes, biologisches Gleichgewicht im Teich.

TRICKREICHE KNIRPSE

Moderlieschen – Dieser eher unscheinbare Unterwasserbewohner eignet sich hervorragend für naturnahe Teiche. Die friedlichen Gruppenfische schwimmen gerne an der Wasseroberfläche und zwischen Wasserpflanzen. Ihr Name stammt von „Mutterloseken“ ab, was so viel bedeutet wie mutterlos. Zu diesem Namen kamen die Tiere, da sie scheinbar ganz plötzlich in Teichen auftauchen. Die Erklärung: Die sehr klebrigen Eier der Moderlieschen können

am Gefieder von Wasservögeln haften bleiben und von diesen in neue Gewässer transportiert werden.

Bitterlinge – Sie zeichnen sich durch eine besonders clevere Fortpflanzungsstrategie aus. Hierzu nutzen die kleinen Fische Teich- oder Malermuscheln als Kinderstube. Während der Fortpflanzungszeit von Mai bis Juni wächst dem Weibchen eine mehrere Zentimeter lange Legeröhre, mit deren Hilfe sie ihre Eier in eine Muschel legt, wo sie anschließend vom Männchen befruchtet werden. Die Eier können sich so geschützt entwickeln, bis die Jungen schlüpfen. Dafür tragen die Bitterlinge – wie etliche andere Fische auch – kurzfristig die parasitischen Larvenstadien der Muscheln in den Kiemen und auf der Haut.

Dreistachliger Stichling – Er zeigt ein interessantes Fortpflanzungsverhalten. Die imposant gefärbten Männchen bauen in der Laichzeit ein kleines, kugelförmiges Nest, in dem sie – teilweise mit mehreren

Weibchen – ablaichen. Nach der Eiablage bewachen und verteidigen die Männchen ihren Nachwuchs, bis dieser nach wenigen Tagen frei schwimmen kann.

Gründling – Ein friedlicher, schwimmfreudiger Gruppenfisch, der sich bevorzugt über dem Bodengrund und an flachen Uferstellen aufhält, wo er sich im heimischen Teich auch gut beobachten lässt. Mit seinen an einen Bart erinnernden Barteln kann er hervorragend im Bodengrund versteckte Kleintiere aufspüren.

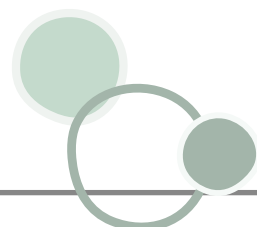
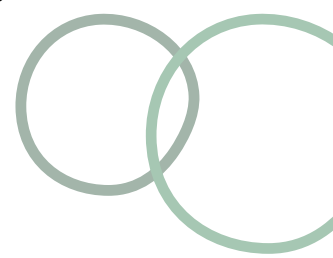
NATurnaHE TEICHE

Für die Haltung von Biotopfischen eignen sich gut bepflanzte naturnahe Gartenteiche, die ein Mindestvolumen von 2.000 Litern besitzen, über verschiedene Stufen/Zonen verfügen und an einer Stelle etwa eine Tiefe von 80 Zentimetern aufweisen, damit die Tiere sicher überwintern können.

Im Naturteich müssen sich die Tiere ihre Nahrung – wie Plankton, Insektenlarven, Krebstiere und Algen – selbst suchen. Eine ausgeglichene Nährstoffbilanz ist bei Naturteichen besonders wichtig. Dies bedeutet, dass die von den Fischen und anderen Lebewesen abgegebenen Abfallstoffe im Rahmen des Stickstoffkreislaufs in Nährstoffe für Pflanzen und Algen umgewandelt werden. Die

Pflanzen bilden ihrerseits wieder die Grundlage für die Entwicklung von vielen Tierarten. Überschüssiges Pflanzenmaterial, wie Schilf, kann bei Bedarf entfernt werden. Bevor Fische in einen Naturteich eingesetzt werden können, müssen sich die Pflanzen allerdings entsprechend gut entwickelt haben. Dies dauert in der Regel ein bis zwei Jahre.

Soll der Naturteich funktionieren, dürfen nicht zu viele Fische eingesetzt werden. Pro Zentimeter ausgewachsener Fisch sollten mindestens 30 Liter Wasser vorhanden sein. Das entspricht ungefähr einer Gruppe von sieben bis zehn Moderlieschen in einem 2.000 Liter Teich. Sollen mehr Fische gehalten werden, muss gezielt zugefüttert werden und der Einsatz von Teichtechnik, wie Filter, empfiehlt sich. In spezialisierten Fachmärkten erhalten Interessentinnen eine entsprechende Beratung.



BIOTOPFISCHE

Als Biotopfische werden einheimische Fischarten bezeichnet, die sich für die Haltung im Gartenteich eignen. Von den über 100 in Deutschland vorkommenden Fischarten fühlen sich insbesondere kleinere Arten (bis zu einer Größe von maximal zehn Zentimetern), die in eher ruhigen Gewässern mit wenig Strömung leben, in heimischen Teichen wohl. Zu ihnen zählen beispielsweise das Moderlieschen, der Bitterling, der Gründling und der Dreistachelige Stichling. Dabei zeigen die „Kleinen“ oft verblüffende Überlebensstrategien, die sich gut im Gartenteich beobachten lassen.





ÄRGERLICHE HINTERLASSENSCHAFT

Entfernen von Hundehaufen – Pflichten der Halter:innen

Hundehaufen auf dem Gehweg sind nicht nur ärgerlich. Sie können auch gesundheitliche Auswirkungen haben und den Nährstoffhaushalt des Bodens beeinflussen. Verantwortungsbewusste Halter:innen kümmern sich um das Entfernen. Tatsächlich ist es meist sogar eine Ordnungswidrigkeit, den Hundekot einfach liegen zu lassen.

Die Situation ist ein Klassiker: Der Tritt in einen Hundehaufen, der unachtsam auf dem Weg liegengelassen wurde und nun die Reinigung des Schuhwerks erfordert. Keine Frage, dass in diesen Fällen Ärger aufkommt, wenn Halter:innen die Hinterlassenschaften ihres Hundes nicht beseitigen. Aber sind Besitzer:innen eines Hundes überhaupt dazu verpflichtet, den Kot zu beseitigen?

GESETZLICHE GRUNDLAGEN

Grundsätzlich sind Halter:innen überall zum Aufsammeln des Hundekots verpflichtet. Dies ergibt sich aus kommunalen Satzungen und landesrechtlichen Vorschriften, aber auch aus bundesrechtlichen, wie § 42 Straßengesetz oder § 32 der Straßenverkehrsordnung. Für einzelne Waldflächen oder manchmal für den eigenen Grund und Boden kann es aber Regelungslücken und damit Erlaubnisse geben. Die Vorschriften sind jedoch nicht in einem einzelnen Gesetz verankert, sondern setzen sich aus verschiedenen Regelungen zusammen. So kümmert sich der Bund beispielsweise um den Straßenverkehr, in anderen Bereichen haben dagegen die Länder Gesetzgebungskompetenz und Kommunen können zudem eigene Satzungen erlassen.

GESUNDHEITLICHE AUSWIRKUNGEN

Der Ärger, in einen Hundehaufen zu treten oder die Verschmutzung des Gehwegs durch Hundekot, ist nur ein Grund für diese Verpflichtung der Halter:innen. Zudem hat der Kot Auswirkungen auf Gesundheit und Umwelt. So sind die Hinterlassenschaften ein Gesundheitsrisiko, da sich in diesen nämlich Würmer und Viren tummeln können. Das gefährdet nicht nur andere Tiere, auf die die Erreger übergehen können. Vor allem, wenn der Kot etwa auf oder an einem Spielplatz hinterlassen wird, können Kinder schnell in Kontakt damit kommen.

Auch für die Umwelt sind die Ausscheidungen problematisch. Urin und vor allem auch der Kot von Hunden enthalten hohe Werte an

Stickstoff und Phosphor, die den Boden überdüngen können. Bei einem einzelnen Hund sind die Auswirkungen gering. Doch an beliebten Orten, an denen viele Menschen mit ihren Hunden Gassi gehen, konnten Studien bereits einen Effekt nachweisen.

STRAFEN UND BUSSGELDER

Grundsätzlich wird es als Ordnungswidrigkeit angesehen, entfernen Halter:innen die Fäkalien ihres Hundes nicht. Darauf steht eine Geldstrafe, die je nach Bundesland zwischen zehn und 150 Euro beträgt. Gemeindliche Satzungen können abweichende Geldbußen festsetzen.

Darüber hinaus ist aber auch der Ablageort relevant, ob es sich beispielsweise um ein Wiesengrundstück oder einen Kinderspielplatz handelt.

MITFÜHRPFLICHT FÜR KOTBEUTEL?

Das Mitführen von Kotbeuteln ist nicht verpflichtend. Die Ordnungswidrigkeit liegt nur im Nichtentfernen des Kothaufens. Wie die Hinterlassenschaften des eigenen Vierbeiners beseitigt werden, bleibt dem oder der Hundehalter:in überlassen. Alternativen sind etwa, eine Kotschaufel, Taschentücher oder eine alte Zeitung zu benutzen.

IVH



Nur die
allerbesten
Zutaten!



Made in
Germany



JETZT NEU
MIT
KAMEL



Das LandFleisch CARE Sortiment Für das Wohlbefinden Ihres Vierbeiners

LandFleisch „ARTUSANO“ 200g

Das Ergänzungsfuttermittel mit natürlichem Gelenkschutz

- 🍷 Einzigartig in Deutschland
- 🍷 Mit hochwertigem Grünlippmuschel-Extrakt
- 🍷 Für Mobilität und Lebensfreude in jedem Alter
- 🍷 Auch nach starken Belastungen und Anstrengungen
- 🍷 Für die Gelenke Ihres Hundes
- 🍷 Für gesteigerte Bewegungsfreude
- 🍷 In 32 schmackhaften Portionsstücken
- 🍷 Praktische Form einer Tafel Schokolade
- 🍷 Reicht für über einen Monat

LandFleisch „HYPOALLERGEN“ 400g

Alleinfuttermittel für ausgewachsene und ernährungssensible Hunde

- 🍷 Getreidefreie Rezeptur; gluten- und sojafrei
- 🍷 Monoprotein
- 🍷 Hochwertiges Fleisch und wertvolle Innereien
- 🍷 Angereichert mit wertvollem Rapsöl
- 🍷 Mit präbiotisch wirkendem Inulin
- 🍷 Mit extra Biotin für gesunde Haut und schönes Fell
- 🍷 Ohne Farbstoffe, Konservierungsmittel und Geschmacksverstärker
- 🍷 Ohne Sojaprodukte



Der Riese mit dem großen Herz

RagaMuffin

Das Erscheinungsbild der RagaMuffin ist beeindruckend, stattlich und imposant zugleich. Ihr Wesen hingegen ist ruhig, unkompliziert, liebevoll und sehr menschenbezogen. Eine perfekte Kombination, die diese junge Rasse unter Katzenfreund:innen zunehmend beliebt macht.

Die Rasse RagaMuffin gibt es erst seit wenigen Jahrzehnten, genauer seit den 1980er-Jahren. Zurückzuführen ist die Entstehung der Rasse auf die US-Amerikanerin Ann Baker, die zu jener Zeit in Riverside County lebte, einer von Los Angeles östlich gelegenen Stadt. Als die Nachbarskatze Josephine, eine weiße Angora, mehrere Junge zur Welt brachte, erregten die Kitten Ann Bakers Aufmerksamkeit. Die Kätzchen waren wesentlich größer und flauschiger als die Kitten der vorherigen Würfe. Sie übernahm gleich mehrere der Kleinen und entwickelte mit diesen sowie einer birmaähnlichen Katze eine Zucht, bei der Josephine als Stammutter gilt. Sie ent-

schied sich für den Namen Ragdoll und sicherte sich bei einem amerikanischen Patentamt den Namen der Rasse.

1994 kam es zur Abspaltung der Zucht, doch aufgrund des Patents konnte die von Ann Baker abgespaltene Gruppe ihre Zucht nicht unter dem Namen Ragdoll fortführen. So wurden jene Katzen RagaMuffin benannt, was übersetzt „Straßenkind“ oder „Kind in Lumpen“ bedeutet. Die RagaMuffin wurde 2011 in den Vereinigten Staaten von der Cat Fanciers Association als eigene Rasse anerkannt und hebt sich mit weniger strengen Rassestandards von der Ragdoll

ab. So können RagaMuffins alle Augen- und Fellfarben sowie Musterungen aufweisen.

IMPOSANTE HAUSKATZE

Die RagaMuffin gehört zu den größten Hauskatzen der Welt. Ausgewachsene männliche Tiere erreichen eine Schulterhöhe von bis zu 40 Zentimetern, eine Kopf-Rumpf-Länge von bis zu 100 Zentimetern und ein Gewicht von etwa neun Kilogramm. Die weiblichen Vertreter dieser Rasse sind einige Zentimeter kleiner und wiegen bis zu sieben Kilogramm. Bis die RagaMuffin ihre volle Größe erreicht, benötigt sie länger als ihre vergleichbaren kleineren Artgenossen. Während die normale Hauskatze im Alter von einem Jahr ausgewachsen ist, erreicht die RagaMuffin dies erst mit ihrem vierten Lebensjahr.

Die Worte imposant, muskulös und stattlich könnten für eine RagaMuffin nicht treffender sein. Ihr gesamte Körper bringt dieses zum Ausdruck. Der große Kopf geht in eine breite und zugleich kräftige Brust über. Sie wird von starken Vorder- und Hinterläufen getragen und ihre großen Pfoten sind ober- und unterhalb sowie zwischen den Zehen mit Fellbüscheln bedeckt.

Charakteristisch für die RagaMuffin sind ihre großen, mandelförmigen und ausdrucksstarken Augen. Mit seinen intensiven Blicken zieht der sanfte Riese alle Katzenliebhaber:innen in seinen Bann. Die Fellfarben und -muster bei der RagaMuffin sind vielfältig. Bisher ist die Rasse in Europa nicht anerkannt.

SCHNURRENDER TEDDYBÄR

Die RagaMuffin zeigt Größe – zum einen aufgrund ihrer beeindruckenden Erscheinung, zum anderen wegen ihres großen Herzens, das sie nur zu gerne ihren Besitzer:innen öffnet. Liebenswert und sensibel, sucht sie den Kontakt zu ihren Menschen und genießt dabei jeden Moment der Aufmerksamkeit. Neben den gemeinsamen Spiel- und Beschäftigungseinheiten liebt die RagaMuffin Streichel- und Kuscheleinheiten. Lange und intensiv gekraut zu werden und mit ihrem Zweibeiner oder ihrer Zweibeinerin zu schmusen, ist eine

ihrer Leidenschaften, die sie mit großer Hingabe und in vollen Zügen genießt. Ihr plüschiges Fell lässt sie wie einen großen Teddybären erscheinen.

„Lieber mittendrin anstatt nur dabei“ scheint ein ausgewiesenes Motto der RagaMuffins zu sein, die es lieben, im Mittelpunkt zu stehen. Ihr soziales und harmonisches Wesen macht den Umgang mit Kindern, aber auch anderen Tieren unkompliziert. Doch auch ein Artgenosse an ihrer Seite, sollte nicht fehlen. Dann ist das Glück der idealen Familienkatze so richtig perfekt.

RAGAMUFFIN – DAS BIN ICH

HERKUNFT

Kalifornien (USA)

LEBENSERWARTUNG

Bis zu 16 Jahre

GRÖSSE

Schulterhöhe: bis zu 40 cm, Kopf-Rumpf-Länge: bis zu 100 cm

GEWICHT

Kater: bis zu 10 kg

Katze: bis zu 7 kg

FELL

Mittellang, dicht, flauschig, am Hals länger

FELLFARBE

Alle Farben und Muster

WESEN

Menschenbezogen, verschmust, anhänglich, liebevoll, unkompliziert

BESONDERHEITEN

Große ausdrucksstarke Augen, sehr sanft





Immer schön aufmerksam!

Das Ohrenspiel unserer Kaninchen

Kaninchen machen mit Geräuschen nur selten auf sich aufmerksam und sind somit eher ruhige Artgenossen. Die Position der Ohren in Verbindung zur Körperhaltung geben Halter:innen Aufschluss darüber, wie die aktuelle Stimmung ihrer Lieblinge ist. Das spezielle Ohrenspiel hilft zudem den Tieren, in der jeweiligen Situation richtig zu handeln.

Die Kommunikation zwischen Kaninchen und dem Menschen erfolgt ausschließlich über die Körpersprache und eine wichtige Rolle nehmen dabei die Ohren der Tiere ein. Diese sind wie Schalltrichter aufgebaut und können jeweils unabhängig voneinander bewegt werden. Die kleinen Mümmler erfassen so, ohne sich zu bewegen, einen Hörraum von etwa 360 Grad. Durch die Einschränkung der Beweglichkeit der Ohren von Schlappohrkaninchen fällt dieser Kommunikationsweg bei ihnen weg. Eindeutiger ist das Ohrenspiel hingegen bei Hopplern mit Stehohren.

ALLES IST PRIMA

Die gewöhnliche Löffelhaltung ist aufrecht und verspielt. Dann fühlen sich die Tiere wohl und zeigen keinerlei Angst. Die süßen Zwerge sind mit ihrer Umgebung zufrieden, teilen allerdings nicht eindeutig mit, wie es ihnen geht.

AUFMERKSAM DIE LAGE CHECKEN

Sitzt das Kaninchen in einer aufrechten Haltung, macht Männchen und spitzt die Ohren, so ist es besonders aufmerksam und versucht seine Umgebung voll und ganz wahrzunehmen. Dabei werden die Ohrmuscheln unabhängig voneinander in verschiedene Richtungen gedreht. Das hilft dem Mümmelmann bei der schnellen Ortung der Geräuschquelle. In freier Natur dient diese Verhaltensweise der Einschätzung der Lage und ist für die Tiere überlebenswichtig.

EIN OHR AUFS GESCHEHEN

Kaninchen zeigen sich besonders neugierig, wenn sie ihre Ohren und Ohrmuscheln nach vorne ausrichten. Die Haltung wirkt auf uns Halter:innen angespannt. Jedoch wurde lediglich durch ein Geräusch die Neugierde geweckt, die Tiere wittern aber keine ernsthafte Bedrohung. Die Löffel werden in die Richtung gewendet, aus

der das Geräusch stammt. Kaninchen möchten am Geschehen teilhaben und sind aus diesem Grund besonders neugierig.

ÄRGER UND STREIT

Auch bei Kaninchen kann es untereinander zu Verärgerungen und Streitigkeiten kommen. Neben Fauchen und Knurren werden die Löffel angelegt und die Blume hochgerekkt. Eine angespannte Haltung ist zu erkennen. Das Tier möchte in dieser Situation in Ruhe gelassen werden. Abstand ist einzuhalten, da Bisse und Angriffe oft eine Folge daraus sind. Die Ursachen für ein solches Verhalten können sehr vielfältig sein. Aggression unter Artgenossen ist auch im Kaninchenalltag durchaus gewöhnlich. Nicht artgerechte Haltungsbedingungen können weiteres Aggressionspotenzial hervorrufen.

ANGSTZUSTÄNDE

Dicht zusammengepresste und angelegte Ohren können große Angst ausdrücken. Die Augen des Hopplers sind in dieser Lage besonders weit aufgerissen und der Körper fest an den Boden gedrückt. Das Kaninchen befindet sich in einer ausweglosen Lage und verfällt in Angststarre. Besitzer:innen des Tieres ist zu raten, das Kaninchen zunächst nur zu beobachten, damit es zur Ruhe kommt. In jedem Falle sollten derartige Hinweise unbedingt beachtet werden, damit es nicht zu verschlimmerten Angstzuständen mit ernsthaften Folgen kommt. Das ängstliche Tier ergreift die Flucht oder verkriecht sich in eine Ecke. Ursachen hierfür können unter anderem fremde Geräusche oder auch Artgenossen sein.

IM RUHEMODUS

Reine Entspannung ist beim Kaninchen dann zu erkennen, wenn es sich in einer Hock- oder Seitenlage befindet. Sind die Ohren dabei angelegt, schläft oder döst es. Vollständig geschlossen sind die



Augen selbst in dieser Lage nicht. Auch wenn die Löffel entspannen, sind sie jederzeit einsatzbereit. Plötzlich auftretende Geräusche werden rasch wahrgenommen. Als Flucht- und Beutetier kann ein Wildkaninchen sein Umfeld nie völlig außer Acht lassen. Aufgerichtete Ohren, die sich berühren oder gar überkreuzen, sind ein weiteres Indiz der Entspannung. Die gewohnten Umgebungsgereusche können den Mümmler nicht aus der Ruhe bringen. Völliges Wohlbefinden macht sich bei dem kleinen Mitbewohner breit.

WANKELMUT

Das Kaninchen befindet sich in einer unschlüssigen Lage, wenn beide Ohr unterschiedliche Positionen aufweisen. Die Ungewissheit, wie es in dem jeweiligen Moment handeln soll, ist groß. Das aufrechte Ohr spiegelt die Neugierde und den Tatendrang des Hopplers wider. Angst spielt hier jedoch mit, was am angelegten Ohr stark zu erkennen ist. Das Kaninchen wägt in dieser Situation Tatendrang und Vorsicht ab. In den meisten Fällen überwiegt die Neugierde, was schließlich zwei nach vorne gerichtete Ohren zum Ausdruck bringen.



ZWERGKANINCHEN

HERKUNFT

Gezogen aus Hermelin und Wildkaninchen in den 1930er Jahren in den Niederlanden

LEBENSDAUER

8 bis 10 Jahre



Niederlande



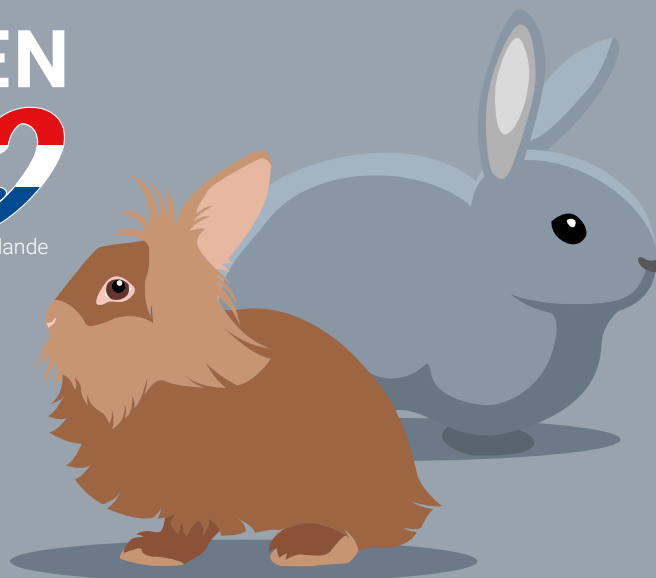
GEWICHT

Max. 1.5 kg



GRÖSSE

Max. 30 cm



BESONDERHEITEN

Kleinste Kaninchenart. Ein Leben unter Artgenossen ist ein Muss jeder Kaninchenhaltung. Ein Pärchen aus Weibchen und Böckchen versteht sich in der Regel gut. Um ungewollten Nachwuchs zu vermeiden, ist eine rechtzeitige Kastration des Männchens ratsam.

VORLIEBEN

BUDELN 

SPRINTEN 

HOPPELN 

SPRINGEN 



MEISTERWERK UNTERWASSERWELT

Moderne Aquarien, Sets und Kombinationen

Aquarien sind eine Welt für sich. Die einzigartige Atmosphäre sowie die Ruhe und Harmonie, die die individuell gestalteten Unterwasserwelten ausstrahlen, schaffen eine fast magisch wirkende Stimmung. Eine Vielzahl moderner Aquariensysteme können Aquaristik-Fans in verschiedenen Farben und Größen passend zum Einrichtungsstil erwerben.



EHEIM pHcontrol+e

- Controller zur Überwachung und Nachjustierung des pH-Wertes im Aquarium
- Überwachung und Optimierung per Smartphone, Tablet, PC/MAC über WiFi und Webbrowser
- pH-Sensor misst den aktuellen pH-Wert, der pHcontrol+e sorgt automatisch für die notwendige CO₂-Zufuhr
- pHcontrol+e verfügt über eine Tag-/Nachtsteuerung
- Einfache Verknüpfung mit der Beleuchtungs-Steuerung EHEIM LEDcontrol+e



EHEIM incpiria

- Aquarium-Kombination in avantgardistischem Design
- Komfortable Schiebeabdeckung aus hochwertigem Schwarzglas
- LED-Beleuchtung – 1x powerLED+ daylight; 1x powerLED+ plants
- Wasserausströmung individuell konfigurierbar durch mitgeliefertes „InstallationsSet 2“
- Möbel komplett montiert



EHEIM reeflexUV+e

- UV-Klärer mit WiFi-Steuerung
- Reduziert bzw. eliminiert Keimbelastungen und beseitigt Trübungen des Wassers
- Patentierte Reflektor-Technik ermöglicht wesentlich höheren Wirkungsgrad als herkömmliche Technik
- Kein Leistungsverlust, energiesparend aufgrund spezieller Bauweise
- Koppelbar mit Produkten der EHEIM Digital Familie



Das Treiben unter Wasser, das sanfte, scheinbar schwerelose Dahingleiten bunt schillernder Fische oder auch die Urwüchsigkeit der üppig bepflanzten Unterwassergärten wirken ein Stück weit der Welt entrückt. Beruhigend, faszinierend und irgendwie berauschend ziehen Aquarien uns immer wieder in ihren Bann. Doch es ist nicht nur das Innenleben, das uns auf so bezaubernde Art mitreißt. Es sind auch die hochwertigen Designs samt der Verarbeitung, Ausstattung und Technik, die aus einem Aquarium ein wahres Meisterwerk machen.

FÜR JEDE WOHNEINRICHTUNG DAS PASSENDE

Viele Zoofachmärkte überzeugen mit einer großen Auswahl an Aquarien, darunter Aquarien-Kombinationen, Komplett-Sets sowie Nano-Aquarien. Doch was genau ist darunter zu verstehen?

Kombinationen - In unterschiedlichen Fassungsvermögen und Farben erhältlich, sind diese bis ins Detail perfekt aufeinander abgestimmt. Dank eines integrierten Unterschranks ist ein sicherer Untergrund des Aquariums gewährleistet. Zudem bietet dieser einen optimalen Stauraum, in dem sich das entsprechende Zubehör ideal aufbewahren lässt. Und auch die erforderliche Technik findet hier ihren Platz und tritt nicht sichtbar in Erscheinung. Bezüglich der speziellen Frontscheiben der Aquarien ist die Auswahl bemerkenswert. So sorgen gebogene Frontscheiben für einen beeindruckenden Panoramablick und spezielle Weißglas-Aquarien (OptiWhite) für eine besondere Farbneutralität und Klarheit. Beide Varianten eint ein optimaler Blick auf eine selbst gezauberte Unterwasserwelt.

Komplett-Sets - Insbesondere Aquaristikeinsteiger:innen bieten die sogenannten Komplet-Sets viele Vorteile, da sie bereits über eine optimale Grundausstattung verfügen. So enthalten diese bereits hochwertige Technik, wie energieeffiziente LED-Beleuchtung, Innenfilter, Reglerheizer sowie ein Thermometer. Die ideale Ausstattung ermöglicht einen sofortigen Start des Einrichtens und des „Einfahrens“ seines eigenen Aquariums.

Nano-Aquarien - Auch hierbei handelt es sich um ein komplett ausgestattetes Aquarienset mit einem Fassungsvermögen von zehn bis 60 Litern. Mit einer Filterung, einem Aquariumheizer sowie der passenden Beleuchtung beinhaltet das Set ein ideal aufeinander abgestimmtes Zubehör.

GUT PLANEN, KUNSTVOLLES KREIEREN

Die Anziehungskraft der verschiedenen Aquarienmodelle basiert auf dem Zauber einer wohldurchdachten Komposition von Tieren, Licht und Pflanzen. Und das alles ist kein Hexenwerk, denn mit ein wenig Know-how und einem regelmäßigen Pflegeaufwand verwandeln Sie dieses geheimnisvoll anmutende Stück Natur in ein Biotop von prächtiger Schönheit.

Wer sich Anregungen für Gestaltung seines Beckens holen möchte, dem sei ein Besuch im Zoofachhandel zu empfehlen, um sich einen guten Überblick über die vielfältigen Möglichkeiten zu verschaffen. Von den gut geschulten Mitarbeiter:innen vor Ort erfährt man, welche Pflanzen an welche Position im Becken gehören, welche Lichtverhältnisse sie benötigen und ob sie besondere Pflege brauchen. Und auch beim Besatz der zukünftigen Unterwasserbewohner ist eine passende Beratung hilfreich, damit sich die schwimmenden Schönheiten von Anfang an in ihrem Habitat wohlfühlen können. Hinsichtlich entsprechender Hölzer, Wurzeln, Muscheln und ähnlicher Dekorationen sollten zukünftige Aquarianer:innen ausschließlich speziell behandeltes Dekomaterial verwenden, das völlig unbedenklich bei der Gestaltung eingesetzt werden kann.

FAZIT

Die Grenzen der eigenen aquaristischen Neugierde sind wohl unerschöpflich. Und die richtige Kombination aus Aquarium, Technik, Pflanzen und Fischen macht die gekonnte Inszenierung einer fantastischen Unterwasserlandschaft erst aus. Und natürlich sind Aquarien nicht nur ein unabdingbarer Lebensraum für ihre Bewohner. Sie fügen sich ebenfalls in die heimische Einrichtung ein und tragen somit zu einem harmonischen Gesamtbild bei.

EHEIM
classicLEDcontrol+

Simulation des Lichts
wie in der Natur.
Jetzt auch für die
EHEIM classicLED!



eheim.digital





Manierlich fressen

Probleme rund um das Fressverhalten von Hunden

Betteln, Stehlen, Futteraggression und Co. können unschöne Angewohnheiten unserer Vierbeiner sein. Wir geben Ihnen Tipps, wie Sie unerwünschten Verhaltensweisen rund um das Thema „Fressen“ entgegenwirken können.

Schnell sind Tierfreund:innen versucht, den treuerzigen Blicken ihres Vierbeiners nachzugeben und ihm den einen oder anderen Happen der eigenen Mahlzeit zuzustecken. Doch Vorsicht: So manche für uns Menschen geeignete Lebensmittel, können bei unseren Vierbeinern schwere gesundheitliche Auswirkungen zur Folge haben. Ebenso birgt die Nachgiebigkeit von uns Menschen die Gefahr, dass wir unseren tierischen Freund zum Betteln erziehen. Es ist also viel Disziplin und Konsequenz des Zweibeiners gefragt, denn unsere schlauen Schützlinge durchschauen schnell kleinste Schwächen und nutzen diese entsprechend aus.

STEHLEN IST TABU

Es gibt Hunde, die bei jeder Gelegenheit alles Essbare vom Tisch stibitzen. Für den vierbeinigen Dieb ist dieses ein selbstbelohnendes Verhalten. Für uns Menschen stellt es eine unerwünschte Eigenart dar, der es entgegenzuwirken gilt. Grundsätzlich sollten Tierfreund:innen

daher alles Fressbare unerreichbar für ihren tierischen Liebling aufbewahren. Auch das Schimpfen mit dem tierischen Hausgenossen ist nur dann sinnvoll, wird dieser auf frischer Tat ertappt. Denn folgt das Tadeln nicht in direkter zeitlicher Verbindung, hat der Vierbeiner seinen Diebstahl bereits vergessen und kann die Rüge nicht in Verbindung mit seiner „Tat“ bringen.

WENN FRESSGIER ZUM PROBLEM WIRD

Die Gründe für eine Fressgier können sehr vielfältig sein. Sie reichen von Scheinträchtigkeit der Hündin über Stoffwechselerkrankungen, besondere Rassedispositionen, beispielsweise bei Beagle, Labrador, Cocker Spaniel, und eine vermeintliche Futterkonkurrenz durch einen Zweithund bis hin zur Ruhelosigkeit am Futterplatz oder einem seelischen Problem. Eine genaue Ursachenforschung ist hier nötig. Ein Herunterschlingen des Futters ist in jedem Fall ungesund und sollte möglichst unterbunden werden. Abhilfe schafft oftmals be-

reits eine entspannte Fresssituation. Bei manchen Hunden hilft zudem ein Futterwechsel, wie beispielsweise eine veränderte Krokettengröße. Selbst ein Einweichen des Trockenfutters in Wasser kann nützen. Im Fachhandel gibt es zudem spezielle Näpfe, die durch eine besondere Form die Nahrung des Hundes rationieren, sodass ein Schlingen unmöglich wird.

SCHWIERIGKEIT FRESSUNLUST

Gelegentliche Fressunlust kommt natürlicherweise durchaus vor. Dauerhaft vorhanden kann sie aber zum Problem werden, dem auch tierärztlich auf den Grund gegangen werden muss. Ein körperliches Leiden wäre ebenso möglich wie eine noch unbekannte Futterquelle, eventuell in der Nachbarschaft. Vielleicht handelt es sich aber auch nur um einen sehr heiklen Fresser, der lediglich bestimmte Nahrung bevorzugt. Um hier vorzubeugen, ist es wichtig, schon den Welpen an unterschiedliches Futter zu gewöhnen. Erwachsene Vierbeiner können mit einem anderen Geschmack vertraut gemacht werden, indem Schritt für Schritt eine andere Varietät unter das gewohnte Futter gemischt wird.

Bei alten oder vorübergehend kranken mäkligen Hunden wird gerne ein Auge zugedrückt und ihnen ihre Lieblingsmahlzeit serviert. Eventuell schmeckt auch das Futter besser, wird dieses kurz angewärmt. Bei heiklen Fressern ist stets ein Blick auf deren Körpergewicht erforderlich, damit im Falle einer rapiden Gewichtsabnahme gleich gehandelt und ein Tierarzt oder eine Tierärztin zu Rate gezogen werden kann.

WAS TUN BEI FUTTERAGGRESSION?

Es kommt vor, dass Hunde aus unterschiedlichen Gründen knurren, wird sich ihrem Futternapf genähert. Für viele Vierbeiner ist bereits die Tatsache, dass ihnen rund um die Uhr Nahrung zur Verfügung steht, ein Freibrief für dieses ungewünschte Verhalten. An einem ruhigen Platz sollte daher das Futter generell nur eine begrenzte Zeit von etwa 15 Minuten angeboten und anschließend kommentarlos entfernt werden. Doch eine Verteidigung der Nahrung gegenüber Menschen entsteht ebenfalls aus einer sozialen Motivation heraus. Was ist nun zu tun? In diesen Fällen ist es ratsam, zunächst einen neuen Futternapf zu besorgen, der nicht mit Besitz und aggressivem Verhalten in Verbindung gebracht wird. Damit der Vierbeiner nun seinen Menschen als Ressourcenverwalter wahrnimmt und sein Erscheinen am Futternapf grundsätzlich mit etwas Positivem – nämlich dem Futternachschub – verknüpft, wird auf die Handfütterung umgestiegen. Hierfür wird der leere Napf auf den Boden gestellt. Während der Vierbeiner sitzen bleiben muss, nimmt der Zweibeiner einige Futterbrocken, geht auf den Napf zu und wirft diese hinein. Auf Kommando darf nun der Hund zu seiner Schüssel und die Bröckchen fressen. Mit nur wenig Futter wird diese Übung regelmäßig wiederholt. Ist das Training für den Vierbeiner zur Normalität geworden, bleibt der Mensch nun neben dem Napf stehen, während der Hund frisst. Sobald er sich auch an dieses Ritual gewöhnt hat, werden Futterbrocken in die Schale gefüllt, während er sich noch daraus bedient. Zudem bleibt eine angemessene Auslastung das A und O, denn häufig sucht sich ein Hund rein aus Langeweile eine Ersatzbeschäftigung in Form von übersteigertem Bewachen.

Annette Schmitt





Tierische Fakten

WISSEN MACHT SPASS

BÄR MIT FLAUSCHBRILLE



So ungewöhnlich sein Name auch sein mag, sehen kann der Brillenbär ziemlich gut. Es ist seine auffällig helle Gesichtszeichnung, die der Brillenbär seinen Namen verdankt. So heben sich braune Verfärbungen im Gesicht des Bären von seinem restlichen Fell ab. Angefangen bei der Nase kann sich die Verfärbung bis zwischen seine Augen ziehen. Von dort verlaufen zwei Kreise oberhalb der Augen in gegenüberliegende Richtungen. Und genau diese Verfärbungen sieht einer Brille ziemlich ähnlich. Doch die Beschreibung seiner flauschigen Fellbrille lässt sich gar nicht allgemein auf alle Brillenbären übertragen, denn jeder Bär besitzt seine ganz eigene und besonders geformte Brille. So sieht es bei manchen Bären aus, als würden sie eine kreisrunde Brille tragen, während andere mit einer pilotenähnlichen Brille geschmückt sind. Die Natur entwirft die Brillen-Modelle und macht sie bei jedem Brillenbär zu einem echten Schmuckstück.

Impressum

Herausgeberin:

takefive-media GmbH
Gewerbestr. 9
42499 Hückeswagen
Telefon: +49 (0) 21 92/79 195 770
Telefax: +49 (0) 21 92/79 195 771
www.takefive-media.de

Gestaltung:

takefive-media GmbH
Kathrin Schulz

Redaktionsleitung:

takefive-media GmbH
Gabriele Evertz

Redaktionelle Mitarbeit:

takefive-media GmbH
Svenja Leonhardt
Leah Collien Schiffmann

Die Redaktion übernimmt keine Haftung für unverlangt eingesandte Manuskripte sowie den Inhalt der angegebenen Webseiten.

Lektorat:

Joëlle Weiland

Druckerei:

Sattler Media Press GmbH
Kurt-Sattler-Straße 9
38315 Hornburg

Druckauflage:

60.000 Stück

Fotos:

Adobe Stock

Vorschau



erscheint das
nächste
Heimtier-Journal!



Immer auf Zack!

Blauer Himmel, wenig Wolken, Sonne. Deutlich spürbar nimmt der Frühling so langsam Fahrt auf. Bei herrlichem Wetter lassen sich nun gemeinsam mit dem Vierbeiner einige schöne Touren unternehmen. Wir geben Tipps.



Hallo, kleine Pfötchen!

Sich in ein süßes Hunde- oder Katzenbaby zu verlieben, ist keine schwere Sache. So tapsig und so zart erobern die kleinen Fellknäuel im Sturm die Herzen vieler Tierfreundinnen. Für den idealen Start ist eine gute Vorbereitung wichtig.



Planschen und trinken

Für kleine Vögel leistet ein Vogelbad im Garten oder auf dem Balkon eine wertvolle Unterstützung. Genutzt als Wasserquelle zum Trinken und Baden ist dieses für die Gesundheit und das Wohlbefinden der Tiere von großer Bedeutung.

TRIXIE

Regenmantel Dublin mit verschweißten Nähten und hohem Kragen – eine Gehfalte sorgt für optimale Bewegungsfreiheit.



Mantel Oslo mit Fleecefutter und wasserdichten Reißverschlüssen besteht zu 90 % aus recyceltem Material und ist daher besonders nachhaltig.



Pullover Berlin in vier angesagten Farben: Grau, Salbei, Rost und Anthrazit.



Sweatshirt Amsterdam aus reiner Baumwolle mit wärmender, angerauter Innenseite lässt sich mit einem Geschirr kombinieren.



Hundemode voll im Trend!

Lust auf einen Stadtbummel mit deinem Hund? Unsere CityStyle Hundemode bietet praktische und funktionelle Modelle im stilvoll-lässigem Urban Look.

Wasserabweisende und abwischbare Leinen und Halsbänder aus Gurtband mit PVC-Ummantelung.





HAPPY DOG

All you feed is love

Fit durchs Hundeleben

Für leistungsfähige Gelenke

Die weizenfreie Rezeptur des **Happy Dog Care Snacks Arthro Fit** mit wertvoller Grünlippmuschel und Kollagenhydrolysat sorgt für eine Unterstützung der natürlichen Funktionalität der Gelenke sowie des Bewegungsapparates.



Mit Grünlippmuschel



Mit Kollagen



Weiche Drops –
perfekt zu dosieren

